



SLOVENSKÁ AGENTÚRA
ŽIVOTNÉHO PROSTREDIA

Bazálne environmentálne informácie o sídlach Slovenska

www.sazp.sk

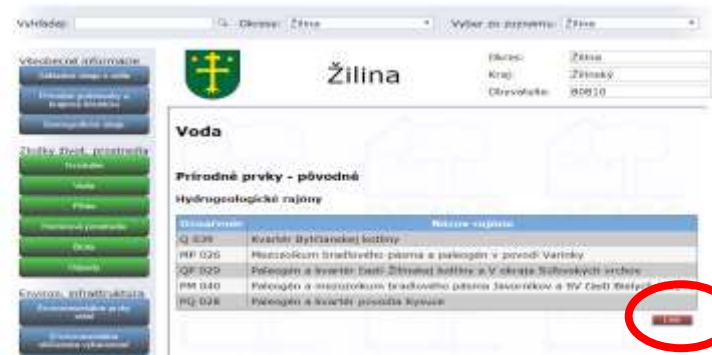
BAZÁLNE ENVIRONMENTÁLNE INFORMÁCIE O SÍDLACH SLOVENSKA INFORMÁCIE

INFORMAČNÝ SYSTÉM :

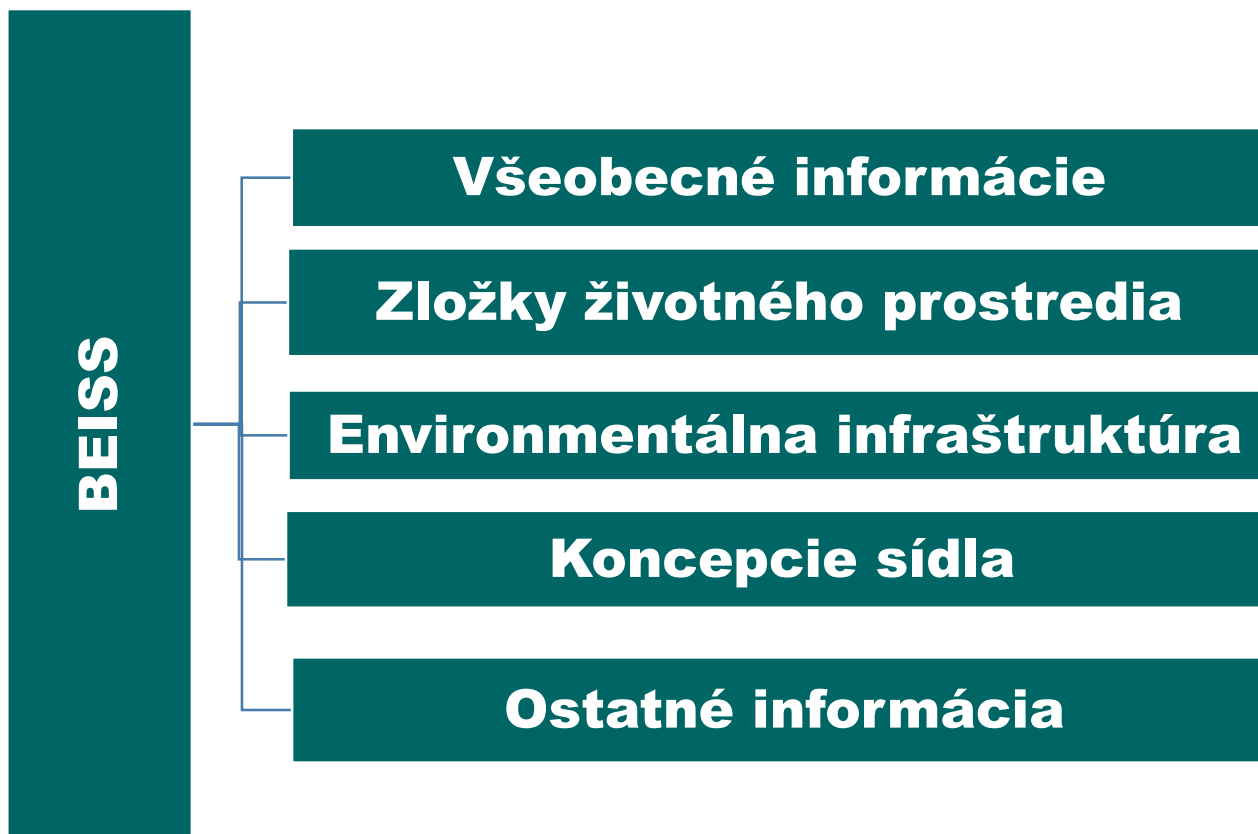
- **je zaradený v rámci Informačného portálu rezortu MŽP SR do sekcie Informačné systémy,**
- **predstavuje databázu informácií o životnom prostredí na úrovni miest a obcí,**
- **obsahuje územno - technické a environmentálne údaje o každom sídle na Slovensku,**
- **je koncipovaný ako online informačný systém, umožňujúci aktualizáciu údajov a subsystémov založených na tej istej identifikácii a to podľa Základných územných jednotiek (ZUJ).**

IS BEISS A JEHO VÝZNAM PRE SÍDLA

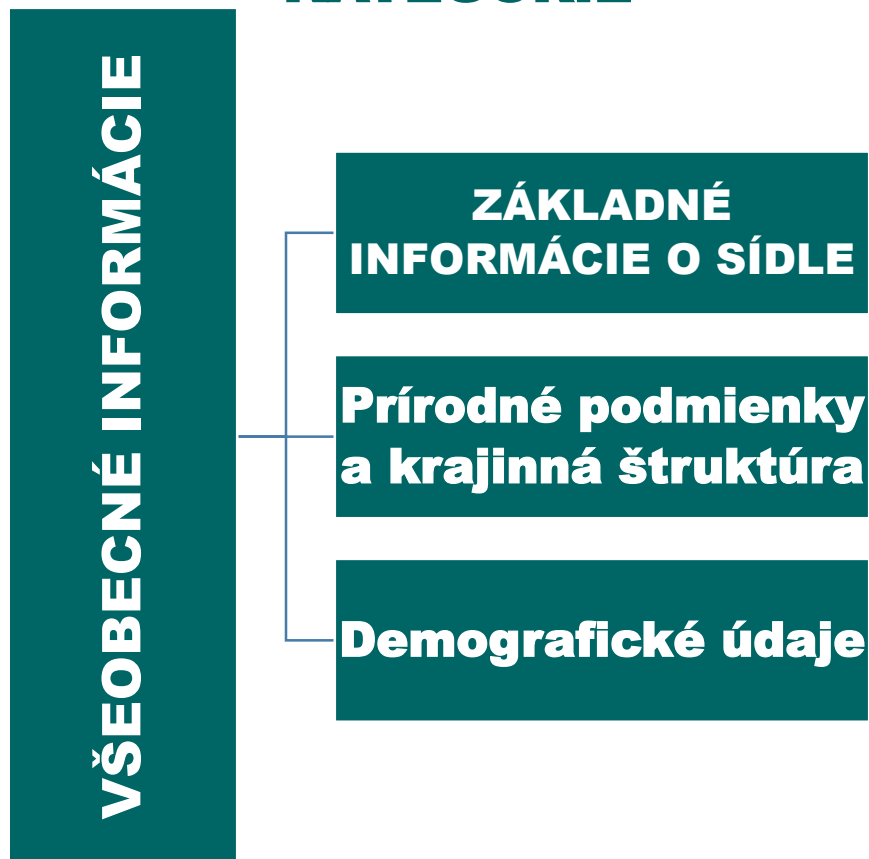
- Sprístupňuje všeobecné informácie o sídlach Slovenska, vybraných zložkách životného prostredia, environmentálnej infraštruktúre, koncepčných dokumentoch a ostatné informácie o sídlach a to aj grafické.
- Informácie o sídle sú sústredené na jednom mieste v štruktúre databázových položiek, ktoré sú tematicky zoradené.
- Pomocou odkazov na [www stránky](http://www.sazp.sk), možno získať ďalšie podrobnejšie dostupné informácie zo zdrojových dát.



IS BEISS A JEHO ZÁKLADNÉ ČLENENIE NA OBLASTI



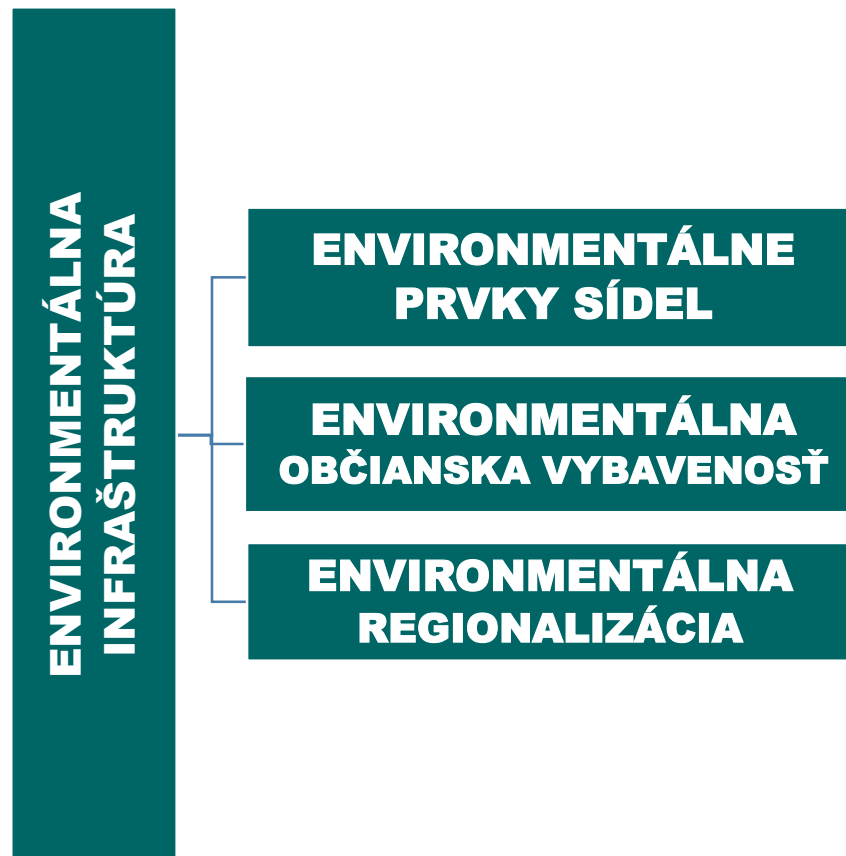
IS BEISS A JEHO ROZDELENIE OBLASTÍ NA KATEGORIE



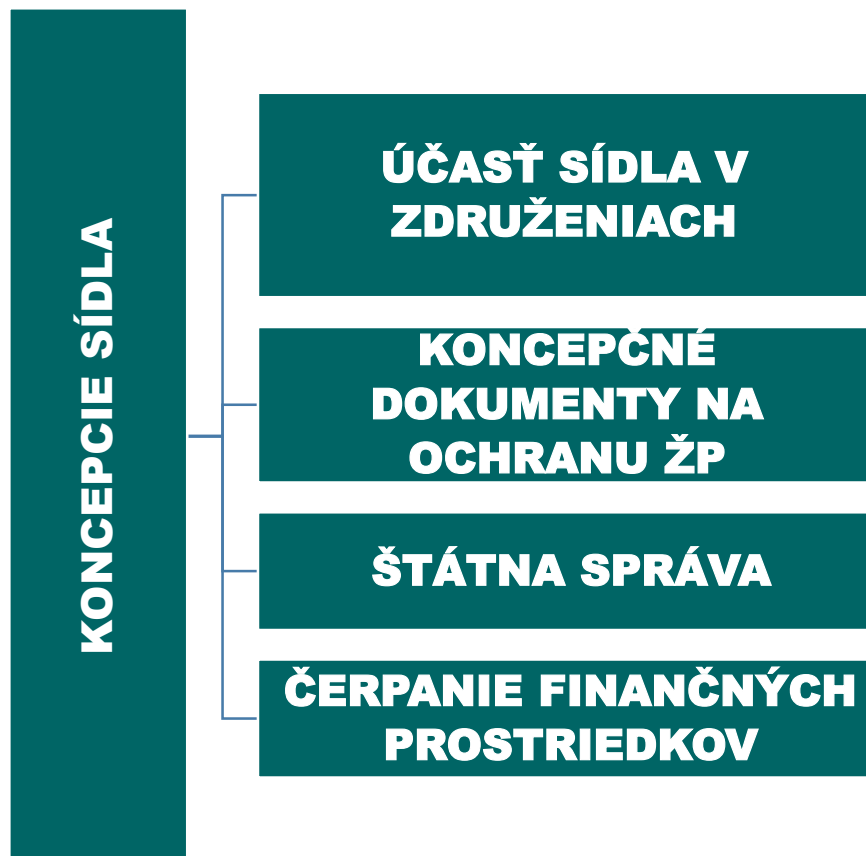
IS BEISS A JEHO ROZDELENIE OBLASTÍ NA KATEGORIE



IS BEISS A JEHO ROZDELENIE OBLASTÍ NA KATEGORIE



IS BEISS A JEHO ROZDELENIE OBLASTÍ NA KATEGORIE



IS BEISS A JEHO ROZDELENIE OBLASTÍ NA KATEGORIE



IS BEISS A JEHO SÚČASNÁ ÚDAJOVÁ DATABÁZA

- **Počet sledovaných sídiel 2929 - počet zahŕňa vidiecke obce vrátane 3 vojenských obvodov, mestá a mestské časti Bratislavy a Košíc.**
- **5 oblastí, 21 kategórií, 98 prvkov - sú to napr. kvalita povrchových vôd, významné zdroje znečistenie ovzdušia, zdroje minerálnych vôd a iné údaje sledované za každé sídlo.**
- **Prvky obsahujú viac ako 350 samostatných typov údajov o sídle, napríklad názov toku, chránené vtáčie územia, skládky, spaľovne a iné údaje sledované za každé sídlo.**
- **Aktualizácia údajov v IS BEISS je podľa typu údajov 1x ročne, 1x za štyri roky a 1x 10 rokov ako napríklad Sčítanie obyvateľov, domov a bytov, posledné bolo v roku 2011.**

SPOLUPRACUJÚCE ORGANIZÁCIE

- **Ministerstvo životného prostredia SR**
- **Ministerstvo zdravotníctva SR**
- **Ministerstvo dopravy**
- **Ministerstvo vnútra**
- **Štatistický úrad Slovenskej republiky**
- **Slovenský hydrometeorologický ústav**
- **Slovenský národný emisný IS (NEIS)**
- **Výskumný ústav vodného hospodárstva**
- **Výskumný ústav pôdoznalectva a ochrany pôdy**
- **Štátny geologický ústav Dionýza Štúra**
- **Národné lesnícke centrum**
- **Štátna ochrana prírody**

SPOLUPRACUJÚCE ORGANIZÁCIE

- **Envidom - Združenie výrobcov elektrospotrebičov pre recykláciu**
- **Pamiatkový úrad SR**
- **Národná sieť rozvoja vidieka SR**
- **Združenie miest a obcí SR**
- **SAŽP – vlastné zdroje**

VÝNIMOČNOSŤ IS BEISS

Vzhľadom na dynamický vývoj mnohých oblastí ľudskej činnosti je dôležité poznať a priebežne sledovať informácie reflektujúce stav životného prostredia a zmeny, ktoré sa v ňom odohrávajú aj na najnižšiu úroveň a to je sídlo.

PRAKTICKÁ PRÁCE S IS BEISS www.beiss.sk



Vyhľadaj: Okresy: Vyber zo zoznamu:

Všeobecné informácie

Základné údaje o sídle

Prírodné podmienky a
krajinná štruktúra

Demografické údaje

Zložky život. prostredia

Ovzdušie

Voda

Pôda

Humánové prostredie

Biota

Odpady

Environ. infraštruktúra

Environmentálne prvky sídel

Environmentálna
občianska vybavenosť

Environment.
regionalizácia

Koncepcie sídla



Žilina

Okres:

Kraj:

Obyvatelia:

Základné údaje o sídle

Rozloha územnej jednotky

Prvá písomná zmienka

WWW stránka

[Link](#)

Vnútorne členenie obce

Katastre	Časti obce	Sídelné jednotky
Bánová	Bánová	Bánová
Brodno	Brodno	Bôrik
Budatín	Budatín	Brodno
Bytčica	Bytčica	Budatín
Mojšova Lúčka	Celulózka	Bytčica
Považský Chlmec	Mojšova Lúčka	Chrast'

PRAKTICKÁ PRÁCE S IS BEISS www.beiss.sk

Koncepcie sídla

- Účast sídla v združeniach
- Koncepcné dokumenty na ochranu ŽP
- Štátna správa
- Čerpanie finančných prostriedkov pre ŽP

Ostatné informácie

- Grafické informácie
- Strážby
- Zdroje
- Výskvity
- Kontakty

SLOVENSKÁ AGENTÚRA ŽIVOTNÉHO PROSTREDIA
 MINISTERSTVO ŽIVOTNÉHO PROSTREDIA SLOVENSKEJ REPUBLIKY

© 2019 SAŽP

Považský Chlmec	Mojšová Lúčka	Chrast
Strážov	Považský Chlmec	Dubeň
Trnové	Strážov	Frambor
Vranie	Trnové	Hájk
Zádubnie	Vranie	Hliny I - IV
Zástranie	Zádubnie	Hliny V a VII
Závodie	Zástranie	Hliny VI
Žilina	Závodie	Hradisko
Žilinská Lehota	Žilina	Hranice
	Žilinská Lehota	Kosová
		Malá Praha
		Mojšová Lúčka
		Nádražie
		Nemocnica
		Partizánsky háj
		Považský Chlmec
		Predmestie
		Prednádražie
		Priemyselný obvod
		Priemyselný obvod - juhozápad
		Priemyselný obvod - sever
		Priemyselný obvod - východ
		Priemyselný obvod - západ
		Rosínky - Hruštiny
		Solinky I
		Solinky II
		Strážov
		Športový areál

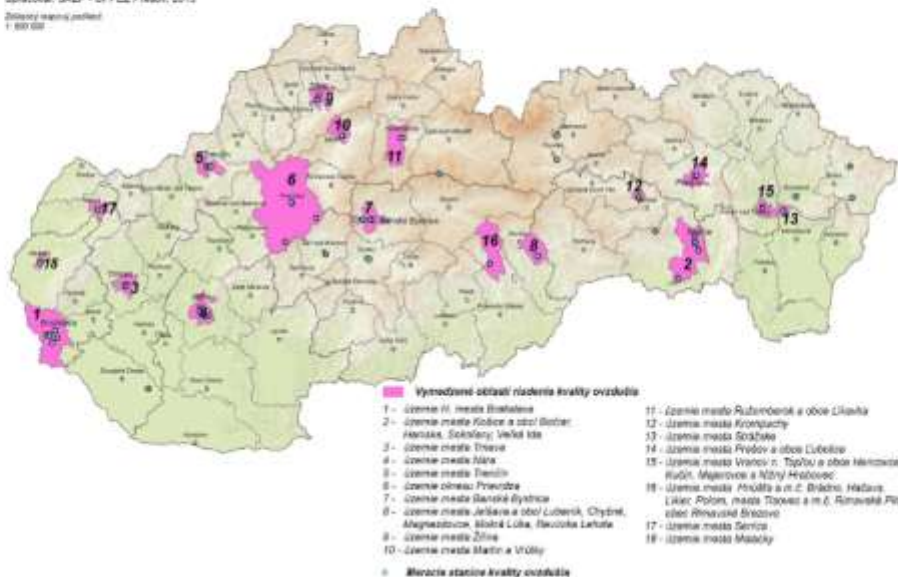
GRAFICKÉ INFORMÁCIE

Ovzdušie
Voda
Pôda
Horninové prostredie
Biolia
Odpady
Environ. infraštruktúra
Environmentálne prvky sídel
Environmentálna občianska vybavenosť
Environment. regionalizácia
Koncepcie sídla
Účasť sídla v združeních
Koncepcie dokumenty na ochranu ŽP
Štátna správa
Čerpanie finančných prostriedkov pre ŽP

Oblasti riadenia kvality ovzdušia (ORKO)

Oblasti riadenia kvality ovzdušia

Zdroj dát: SAPA Bratislava, 2012
Spracoval: SAZP - OPPEZ Prešov, 2013
Zdrojový materiál podľa:
1: 801 032



KONTAKT

SAŽP – Odbor starostlivosti o sídla, regióny a krajinu, pracovisko Žilina, zabezpečuje napĺňanie IS BEISS

Marcela Sláviková
marcela.slavikova@sazp.sk

Márian Měrka
marian.merka@sazp.sk

www.sazp.sk