

Firemné areály priaznivé pre biodiverzitu – príklad ČOV Rakytovce

Slavomíra Vogelová, Štefan Jančo



Stredoslovenská vodárnska
prevádzková spoločnosť, a.s.





biodiversity
premises



ČOV Rakytovce

Podpora biodiverzity v areáloch Veolia

– StVPS – ČOV Rakytovce

- odborný audit areálu (2015)
- plánovanie: výsadba drevín, podpora vtáčích druhov, hmyzu a ďalších skupín živočíchov (2017)
- prepojenie na vzdelávanie

Projekt LIFE BooGI-BOP

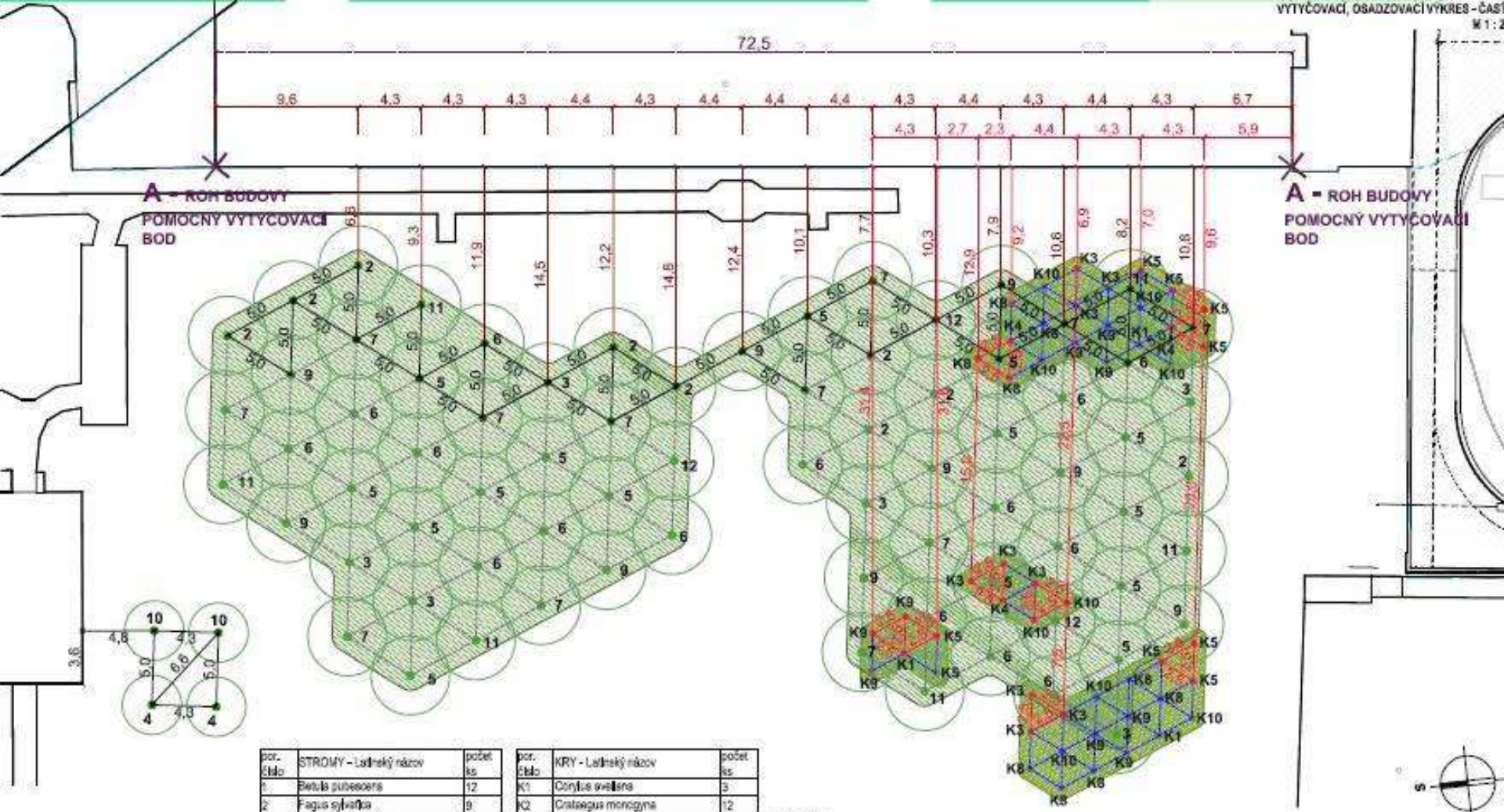
- firemné areály priaznivé pre biodiverzitu (2018)
- propagácia myšlienky a poradenstvo
- 7 organizácií zo 4 európskych krajín



Dreviny

- spolu asi 250 drevín (stromy a kry),
všetky listnaté dreviny vo Zvolenskej kotline a okolí
- 27 druhov (17 + 10)





por. číslo	STROMY - Listňaký návoz	počet ks
1	Betula pubescens	12
2	Fagus sylvatica	9
3	Fraxinus excelsior	8
4	Nalis domestica	2
5	Populus alba	15
6	Populus tremula	15
7	Prunus avium	12
8	Prunus padus	6
9	Quercus petraea	10
10	Pinus communis	2
11	Tilia cordata	8
12	Ulmus glabra	3
SPOLU CELKOM		98

por. číslo	KRY - Listňaký návoz	počet ks
K1	Corylus avellana	3
K2	Crataegus monogyna	12
K3	Euonymus europaeus	9
	Euonymus europaeus	19
K4	Ligustrum vulgare	3
	Ligustrum vulgare	6
K5	Lonicera nigra	9
	Lonicera nigra	19
K6	Prunus spinosa	12
K7	Rosa canina	12
K8	Salis viminalis	9
K9	Salix sanguinea	9
	Salix sanguinea	19
K10	Morus nigra	9
SPOLU CELKOM		150

LEGENDA

- PLOCHA SO ZHUSTENOU VÝSADBOU LISTNÝCH STROMOV
- STROM LISTNATÝ BOD VÝSADBY, PORADOVÉ ČÍSLO
- STROM LISTNATÝ - VÝSADBOVÝ SPON
- STROM LISTNATÝ - VYTYČENIE VZÁJOMNÝ SPON MEDZI STROMAMI
- STROM LISTNATÝ - VYTYČENIE VZDÁLENOSŤ OD PEVNÉHO BODU - BUDOVY
- PEVNÝ BOD - ROH BUDOVY

- PLOŠNÁ VÝSADBA KROV
- KER LISTNATÝ BOD VÝSADBY, PORADOVÉ ČÍSLO
- KER LISTNATÝ - VÝSADBOVÝ SPON
- KER LISTNATÝ - VYTYČENIE VZÁJOMNÝ SPON MEDZI KRAMI

NÁDÁCIA EKOPOLIS, KOMENSKÉHO 21, 974 01 BANSKÁ BYSTRICA
 VÝSADBA STROMOV A KROV V AREÁLI ČOV RAKYTOV
 VYPRACOVAL: ING. RENDŤOŠOVÁ KRISTINA
 4/2017, 2 x A4, M 1: 250

Vodný biotop

- Jazierko na dažďovú vodu s mokrad'ou**
- plocha 40 m², hĺbka 1,7 m, objem 36 m³
 - strecha – vyše 230 m²



Vtáče druhy

Vtáče boudky

- 25 ks, boudky a poloboudky, 7 typov



VTÁČIE
BÚDKY

Vtáče druhy

Vtáče boudky

- 25 ks, boudky a poloboudky, 7 typov



Vtáče druhy

Hniezda pre belorítky + podložky
- 50 hniezd, 83 podložiek



Ďalšie živočíchy

Hmyzie hotely

Netopierie búbky

+ iné prvky



Vzdelávanie

Školské exkurzie, Deň biodiverzity





















Ďalšie plány

- premena 2 trávnatých plôch na kvitnúce lúky
- veľký domček pre blanokrídly hmyz (drevo, hlina)
- svah so stanovištnými štruktúrami pre živočíchy – kameň, „mŕtve“ drevo
- doplnenie drevín – lesu blízky biotop, remízka
- doplnenie rastlín do mokrade pri jazierku
- altánok – školy, zamestnanci
- doplnenie vzdelávacích pomôcok – biodiverzita, zadržiavanie vody

LIFE BooGI-BOP

Boosting Urban Green Infrastructure through Biodiversity-Oriented Design of Business Premises (2018 – 2021)

- podpora dizajnu firemných areálov priaznivého pre biodiverzitu
- bezplatné posúdenie potenciálu areálov a návrh zmien a prvkov pre podporu biodiverzity – pri zohľadnení záujmov a potrieb
- prezentácia dobrých príkladov praxe v európskom kontexte

www.biodiversity-premises.eu



Best practices

ALB-GOLD, Trochtelfingen, Nemecko

8,34 ha, 50 %, 2002



Fruchthof, Konstanz, Nemecko

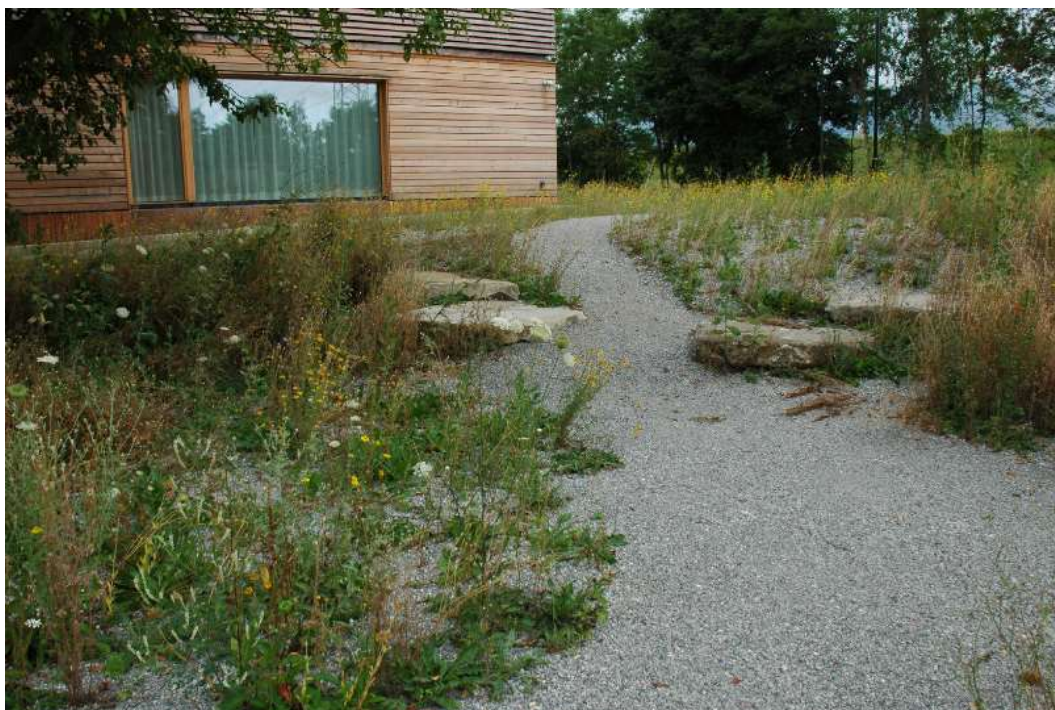
0,54 ha, 1998



kumma aktiv vital

Koblach, Rakúsko

0,133 ha, 50 %, 2012



Funded by



LIFE17 GIE/DE/000466

Ďakujeme za pozornost'

