

TP 067

**MIGRAČNÉ OBJEKTY PRE VOĽNE ŽIJÚCE ŽIVOČÍCHY.
PROJEKTOVANIE, VÝSTAVBA, PREVÁDZKA A OPRAVA**

Michal Králik

SYNOPSISIA

- › TP067 – sú technické podmienky/ predpis, na úrovni normy
 - › Technické predpisy rezortu dopravy (mindop.sk) spravuje slovenská správa ciest (ssc.sk)
 - › Navrhovanie, realizácia, prevádzka, správa, údržba a rozvoj pozemných komunikácií (diaľnic, ciest, miestnych ciest, účelových ciest)
 - › Určené pre spracovateľom migračných štúdií, projektantom, investorským organizáciám, orgánom štátnej správy alebo iným organizáciám
 - › Účelom TP je zadefinovanie a zjednotenie postupov a krokov k vytvoreniu funkčných migračných objektov
-
- › TP067 – nie je príručka

GENÉZA

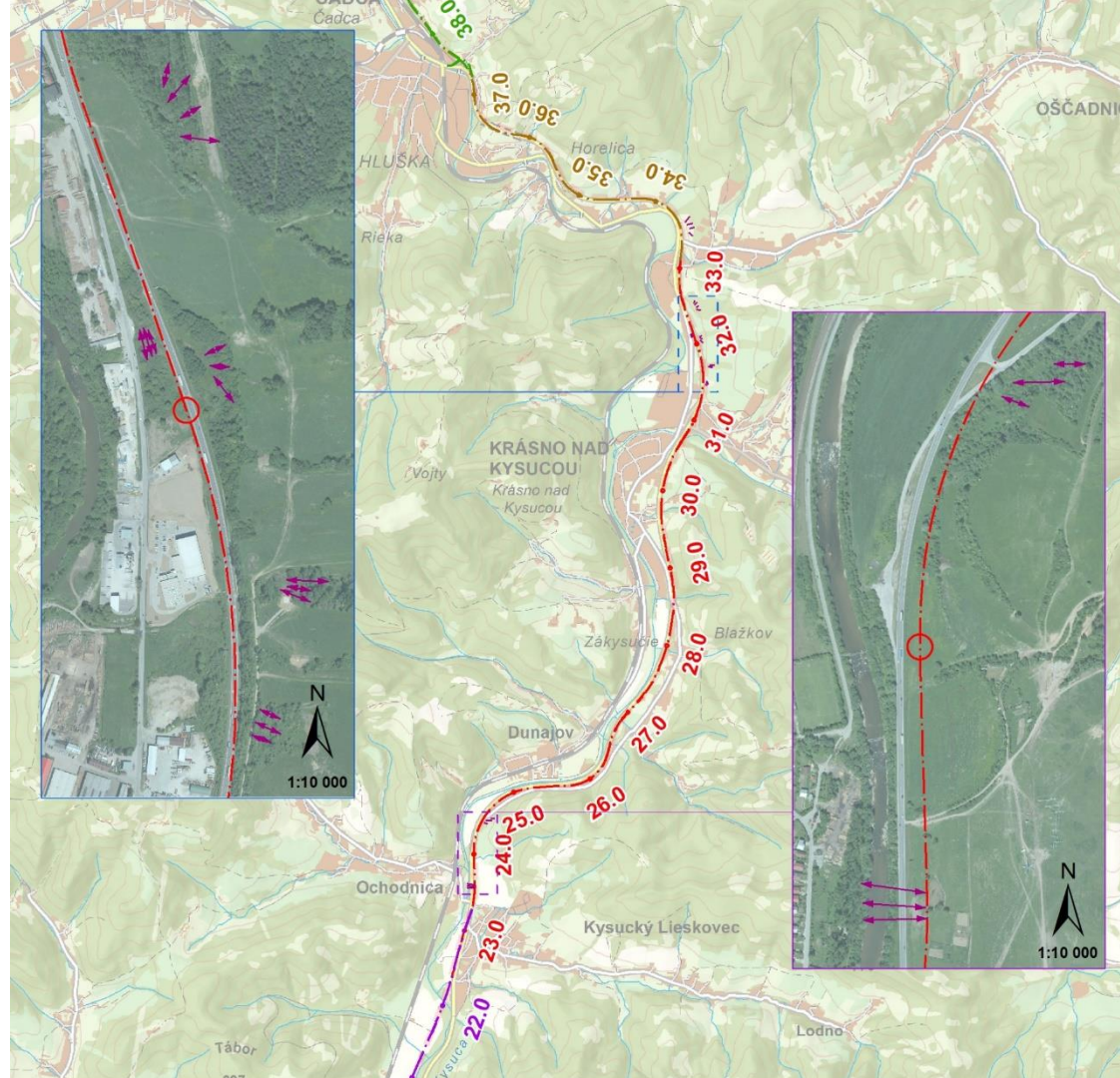
- ~~Teória migračného potenciálu (Anděl 2001)~~
- › České TP 180 (2006)
- › TP 02/2012 – revidovane na TP 04/2013
- › 2021 – Návrh HBH Projekt a rŠOP SR na revíziu TP 067 – zaradenie do plánu úloh
- › 2022 – vypracovanie nových TP 067 HBH Projekt + intenzívna komunikácia so ŠOP SR a MŽP SR
- › 2022 – Slovenské verejné pripomienkovanie – zapojili sa: SSC, NDS, MŽP SR, ŠOP SR a WWF Slovensko
- › 2023 – EÚ pripomienkovanie pod gesciou Európskej komisie
- › 1.6.2023 – vstúpili nové TP 067 do platnosti

ADJUSTÁCIA

- › Použitie najnovších dostupných vedeckých poznatkov v problematike (medzinárodná harmonizácia)
- › Úprava kategórií živočíchov (A,B,C,D,E,F,G)
- › Kompletizácia výpočtov migračného potenciálu (+ doplnenie nomogramov)
- › Praktické rozdelenie TP 067 na:
 - Hodnotenie priechodnosti
 - Projektovanie a výstavbu migračných objektov
 - Prevádzka (údržba) migračných objektov
 - Kontrola migračných štúdií a návrhu migračných objektov

MIGRAČNÉ ŠTÚDIE

- Postup k navrhnutiu funkčných migračných objektov



Hodnotenie je založené na určenom rozsahu a kvalite údajov



Legenda

Dopravné riešenie (záujmový úsek)

—•—•— D3 Kysucké Nové Mesto – Oščadnica

Dopravné riešenie (nadväzujúce úseky)

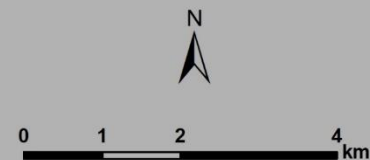
—•—•— D3 Žilina Brodno – Kysucké Nové Mesto

—•—•— D3 Oščadnica – Čadca Bukov, 2. profil

—•—•— D3 nadväzujúci úsek

Migračné trasy

←→ Kategória živočíchov D

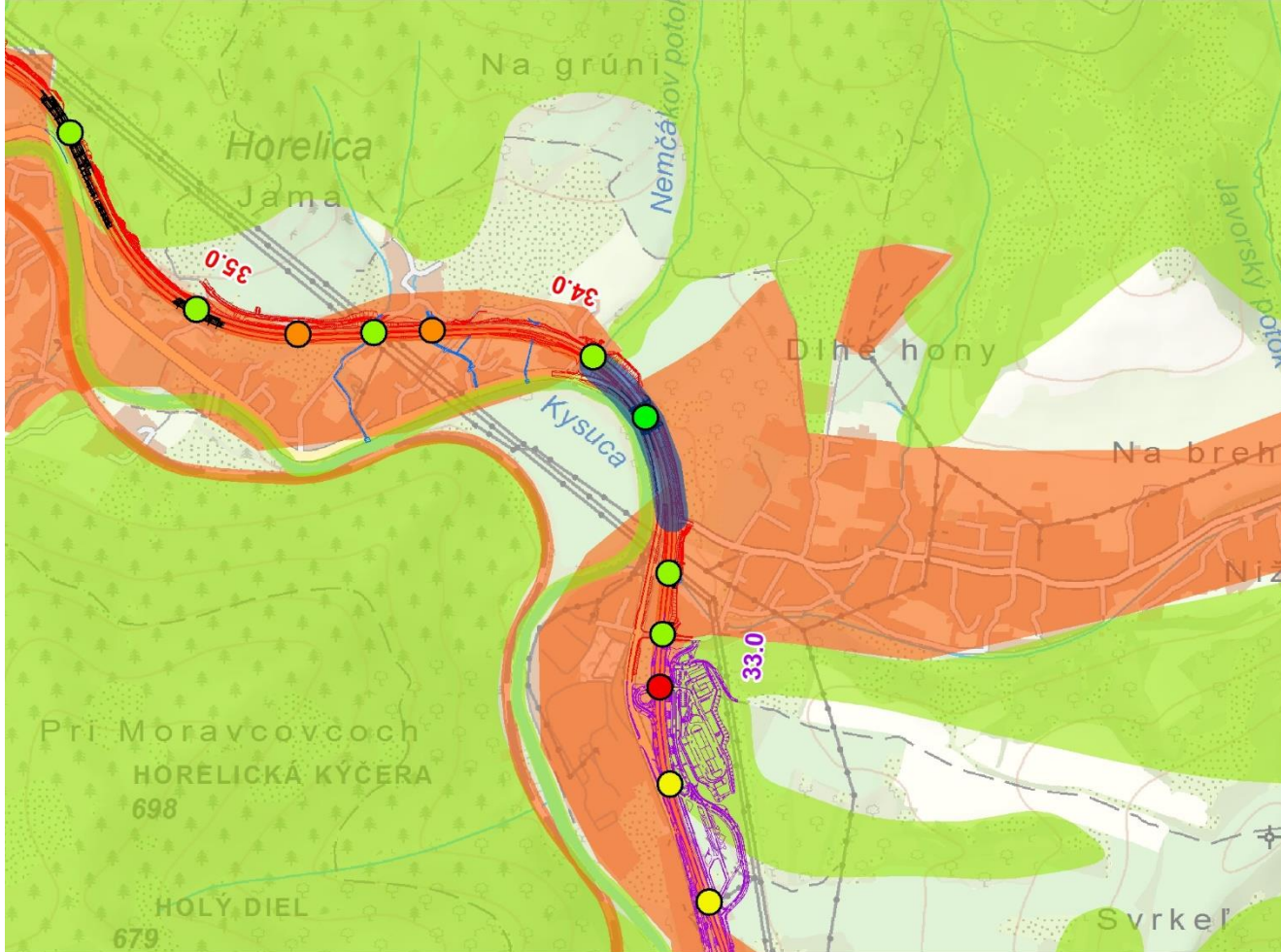


ZBGIS raster 1:50 000:
ZBGIS®, Úrad geodézie, kartografie a katastra Slovenskej republiky

Ortofotomozaika:
© GKÚ, NLC; r.2017-2019

MIGRAČNÉ ŠTÚDIE

- Postup k navrhnutiu funkčných migračných objektov
- Možnosť porovnať vhodnosť rôznych návrhov riešení



Legenda

Dopravné riešenie

- D3 Oščadnica – Čadca Bukov
- D3 Kysucké Nové Mesto – Oščadnica
- Mostné objekty
- Vodné toky

Technický migračný potenciál objektu (kat. C)

- 0,000000 - 0,200000
- 0,200001 - 0,400000
- 0,400001 - 0,600000
- 0,600001 - 0,800000
- 0,800001 - 1,000000

Migračné prvky

- Migračný profil

Krajinné štruktúry

- napomáhajúci prvok
- obmedzujúci prvok



0 250 500 1 000
m

ZBGIS raster 1:25 000:
ZBGIS®, Úrad geodézie, kartografie a
katastra Slovenskej republiky

TP 067 SÚ URČENÉ AJ PRE PROJEKTANTOV

POZDĽŽNY REZ V OSI ĽM
M 1:250

SKLONNÉ POMERY

VÝŠKY NA NIVELETE

ZROVNÁVACIA ROVINA

SMEROVÉ POMERY

R=6000,00
T=134,093
Y=1,124

1,90%

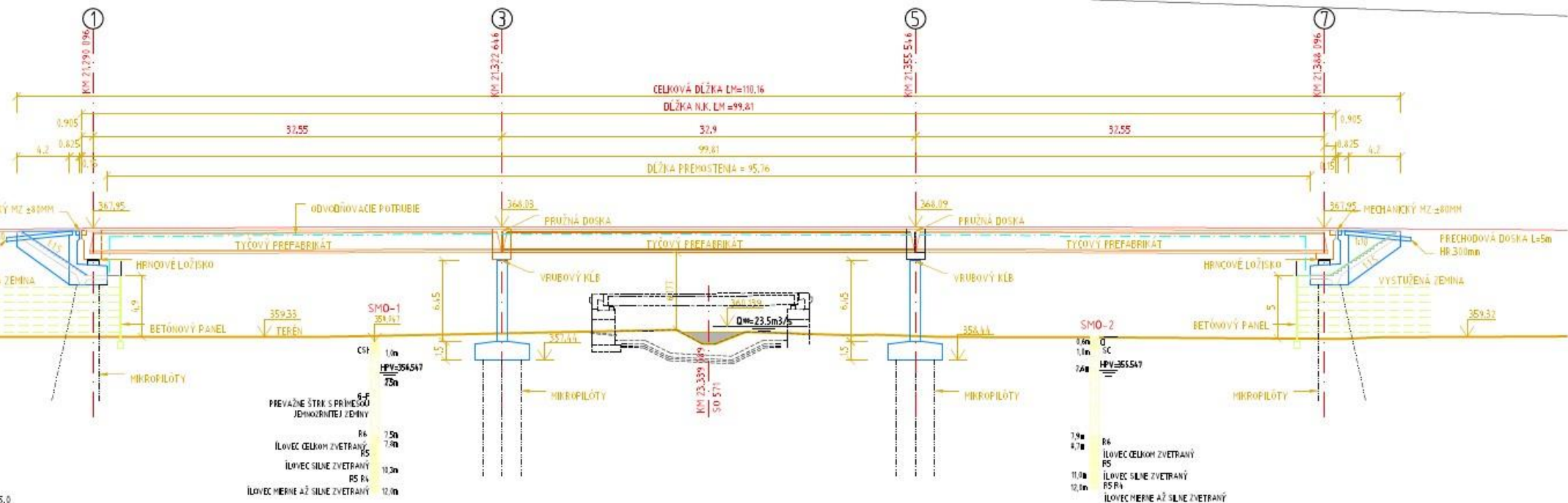
-1,45%

①

③

⑤

⑦

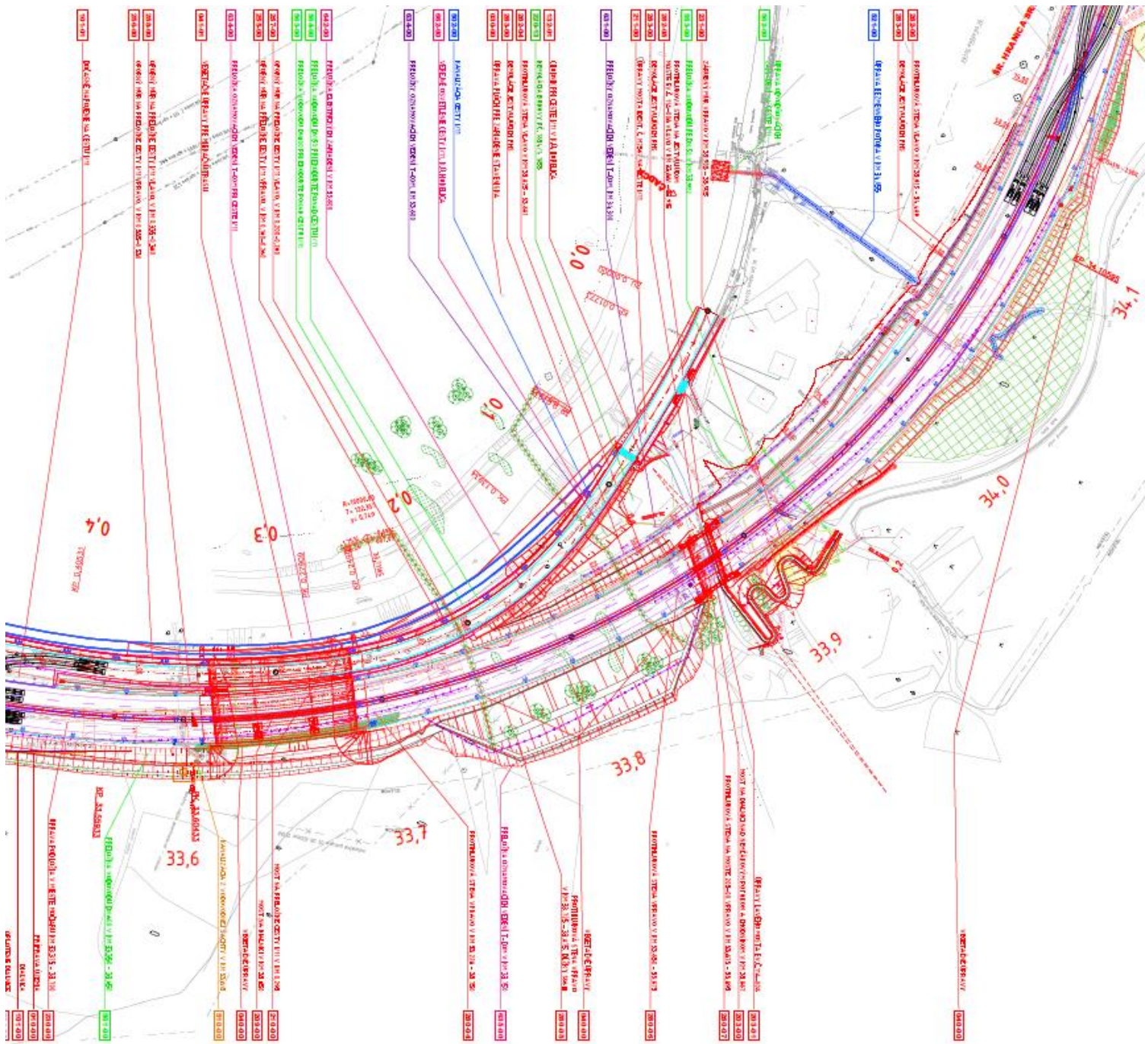


21.3

P=432.06

21.4

TP 067 SÚ URČENÉ AJ PRE PROJEKTANTOV





PÝTAJTE SA