

Mesto Banská Štiavnica



Mesto Banská Štiavnica

Oblasť A: prechod na zelené hospodárstvo

ZBERNÝ DVOR



Mesto Banská Štiavnica

Stojisko na ukladanie odpadov na ulici Energetikov



Stojisko v lokalite ŠOBOV



Mesto Banská Štiavnica

KOMPOSTÁREŇ



Mesto Banská Štiavnica



Mesto Banská Štiavnica

Kontajner na textil-
ulica Križovatka a sídlisko Drieňová



Mesto Banská Štiavnica

„VÝMENNÍK“



Mesto Banská Štiavnica

UPRACME SI SLOVENSKO –dobrovoľnícka aktivita



Mesto Banská Štiavnica

Umývacie auto na kontajnery



Mesto Banská Štiavnica

Oblasť B: Ochrana prírody a krajiny



Mesto Banská Štiavnica

PROJEKTY

Národný projekt „Zelené obce Slovenska“



Zóna A priestranstvá sídliska Drieňová

Mesto Banská Štiavnica



Zóna B – priestranstvo
MŠ 1.mája

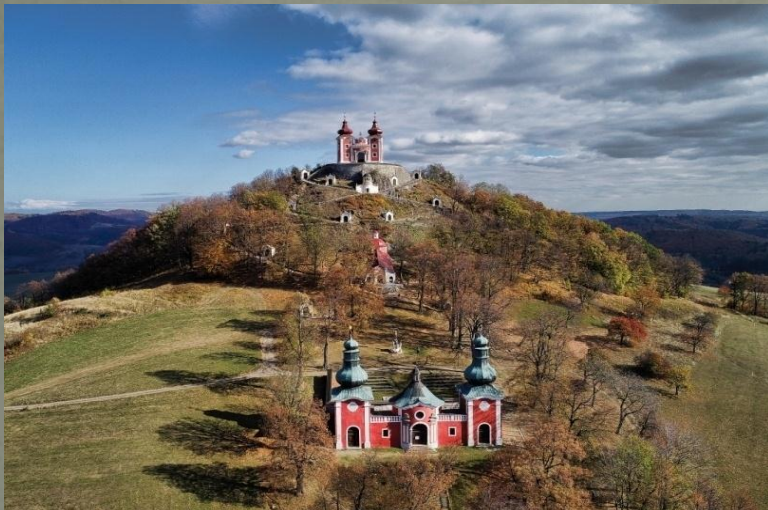
Mesto Banská Štiavnica



Zóna C – verejné priestranstvo ŠOBOV

Mesto Banská Štiavnica

OBNOVA BIODIVERZITY ALEJÍ BANSKOŠTIAVNICKÝCH KALVÁRIÍ



Kalvária Banská Štiavnica

Mesto Banská Štiavnica



Kalvária Horná Roveň

Mesto Banská Štiavnica

STAROSTLIVOSŤ O VEREJNÚ ZELEŇ A JEJ ROZŠIROVANIE



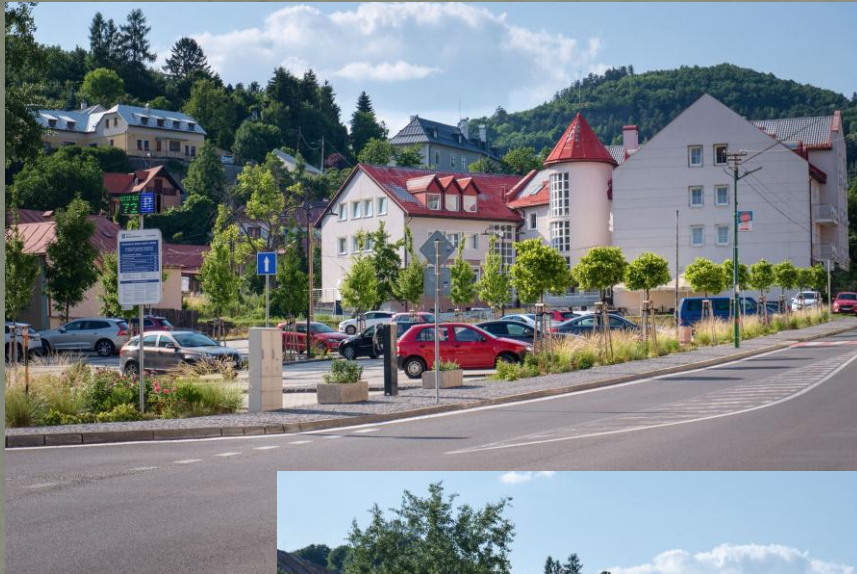
Mesto Banská Štiavnica

Sadové úpravy ulica Dolná



Mesto Banská Štiavnica

Sadové úpravy – parkovisko Dolná ulica



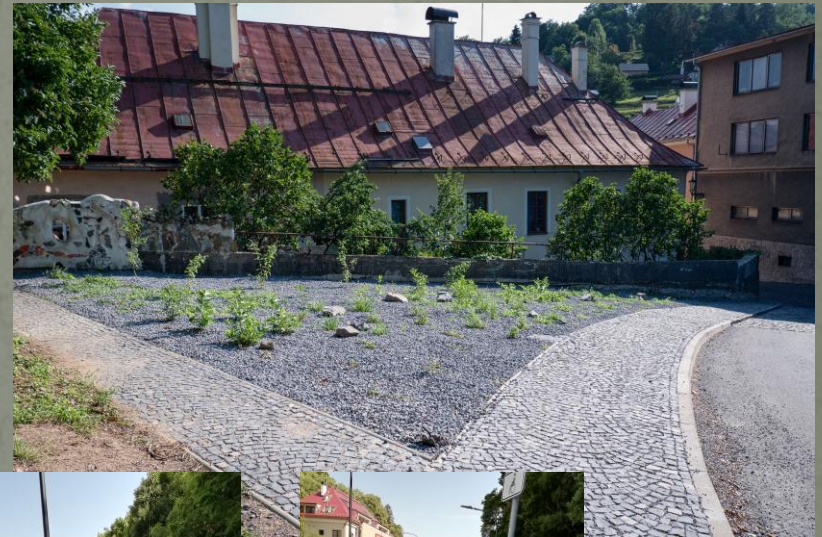
Mesto Banská Štiavnica

Výsadba verejnej zelene na ulici J. K. Hella



Mesto Banská Štiavnica

Sadová úprava – parkovisko Mládežnícka ulica



Mesto Banská Štiavnica

Odborné arboristické ošetrovanie verejnej zelene



Mesto Banská Štiavnica

Vodovod Jergištôľňa



Mesto Banská Štiavnica

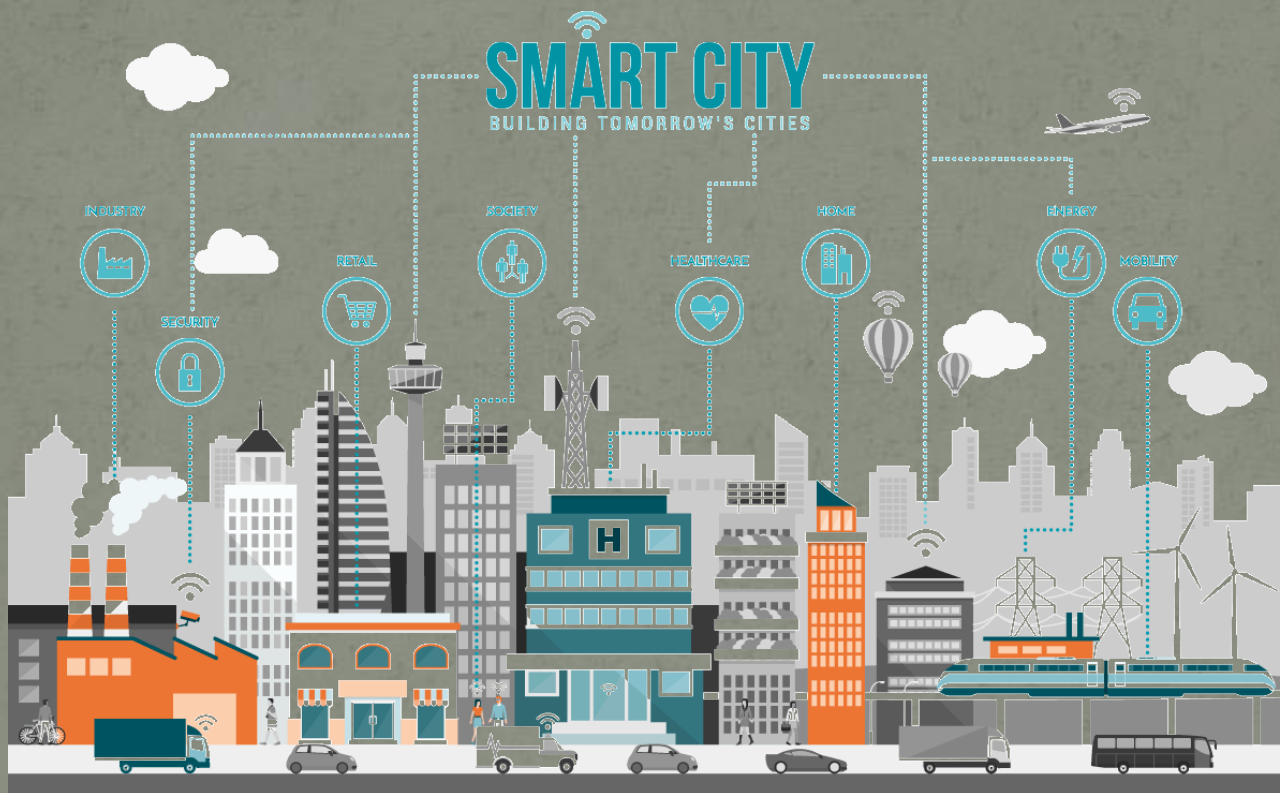
Oblasť C: Ochrana ovzdušia

Nízkouhlíková stratégia mesta Banská Štiavnica



Mesto Banská Štiavnica

SMART CITY Banská Štiavnica



EURÓPSKA ÚNIA
Európske štrukturálne a investičné fondy
OP Integrovaná infraštruktúra 2014 – 2020



MINISTERSTVO
DOPRAVY A VÝSTAVBY
SLOVENSKEJ REPUBLIKY

Mesto Banská Štiavnica

Oblasť D: Adaptácia a zmierňovanie dopadov zmeny klímy



Mesto Banská Štiavnica

Vodné nádrže - tajchy



Mesto Banská Štiavnica

Park Drieňová



PDR - CHODNIKOVÁ FONTÁNA DRIEŇOVÁ		záhradná plocha		131,80 m ²	
NÁZOV	ŠPEC.	VÝMERA	SKLADBA	POVRCH	POZNÁMKY
betónová plocha		88,85 m ²	S3	medzičlový betón protišmyk R11	
zatravnovacia plocha		44,95 m ²	S4	PREMAC, VEGA zatravnovacia_1h80 mm	
obrubník (zatr.pl.)	dĺžka	34,14 m			použitý v zatravnovacej ploche
obrubník (bet. a tráva)	dĺžka	20,73 m			medzi bet. ploch. a trávovým povrchom.

FONTÁNOVÉ PRVKY		počet
trysky - priame		13 ks
trysky - stĺpk		6 ks
Zleň (podľa technológie)		2,7 m

INE PRVKY		počet
lavička	MMKala_levička_LLP205	1 ks
pláta fontánka	MMKala_hydro_410_HD410	1 ks

POZNÁMKY:
1. chodníkovú fontánu definuje projekt technológia chodníkovej fontány, ktorý nie je súčasťou tejto projektovej dokumentácie

±0,000 = 575,86 m.n.m

Táto dokumentácia je súčasťou rozhodnutia - *ozmenenie*
číslo *889/2018*, zo dňa *21. 6. 2018*
Podpis *[Signature]*



projekt
PDR - Park Drieňová - doplnenie

B. výberový
A. architektonické a stavebné riešenie
CHODNIKOVÁ FONTÁNA M 1:100
Materiálové a tvarové riešenie

miesto stavby
Banská Štiavnica, p.č.532/1, k.ú.Banská Štiavnica

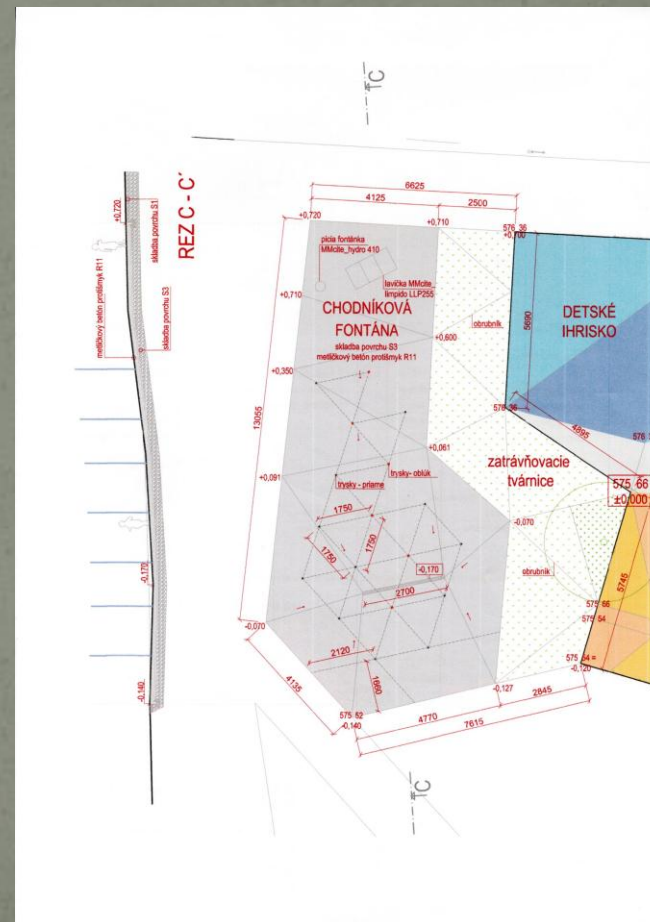
objekt
Mesto Banská Štiavnica

projektant
Ing. arch. Michaela Žaková

podrobný projektant
Ing. arch. Richard Murgat



Tento výber je originál
Jedna kópia zostáva u autorov projektu
Jedna kópia je v zborníku
1:24 dňa 3. novembra 2018
B. 818/2018 z. z.



Mesto Banská Štiavnica



Futbalový štadión- akumulčná nádrž na zavlažovanie trávnik

Mesto Banská Štiavnica



Mestské lesy Banská Štiavnica spol. s r.o., práca lanovky

Ďakujeme za pozornost.