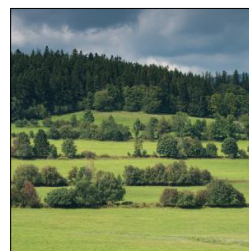




JESENICKÉ PLUŽINY DOCHOVANÉ HISTORICKÉ STRUKTURY V KRAJINĚ



Zpracoval(a): Dagmar Saktorová

Datum: 3. 5. 2018



Zavedli jsme systém řízení kvality
a systém environmentálního řízení a auditu



JESENICKÉ PLUŽINY DOCHOVANÉ HISTORICKÉ STRUKTURY V KRAJINĚ

TYPY VENKOVSKÉHO OSÍDLENÍ NA ÚZEMÍ MORAVSKOSLEZSKÉHO KRAJE

ZÁKLADNÍ TYPY PODLE PŮDORYSU ZASTAVĚNÉ ČÁSTI

- vsi soustředěné - silniční, návěsní, návěsní ulicovky
- vsi s volnějším půdorysem – řadové, lesní lánové
- vsi přírodní a rozptýlené
- přechodové typy

ZÁKLADNÍ TYPY PODLE TYPU PLUŽINY

- plužina traťová
- plužina délková
- plužina záhumenicová
- plužina úseková

JESENICKÉ PLUŽINY - DOCHOVANÉ HISTORICKÉ STRUKTURY V KRAJINĚ

ves soustředěná s plužinou trat'ovou





JESENICKÉ PLUŽINY - DOCHOVANÉ HISTORICKÉ STRUKTURY V KRAJINĚ

ves soustředěná s plužinou traťovou



Podkladová data © ČÚZK



JESENICKÉ PLUŽINY - DOCHOVANÉ HISTORICKÉ STRUKTURY V KRAJINĚ

lesní lánová ves s plužinou záhumenicovou



JESENICKÉ PLUŽINY - DOCHOVANÉ HISTORICKÉ STRUKTURY V KRAJINĚ

lesní lánová ves s plužinou záhumenicovou



JESENICKÉ PLUŽINY - DOCHOVANÉ HISTORICKÉ STRUKTURY V KRAJINĚ



Holčovicko, foto: MSK

JESENICKÉ PLUŽINY - DOCHOVANÉ HISTORICKÉ STRUKTURY V KRAJINĚ

ves řetězová a rozptýlená zástavba s plužinou úsekovou





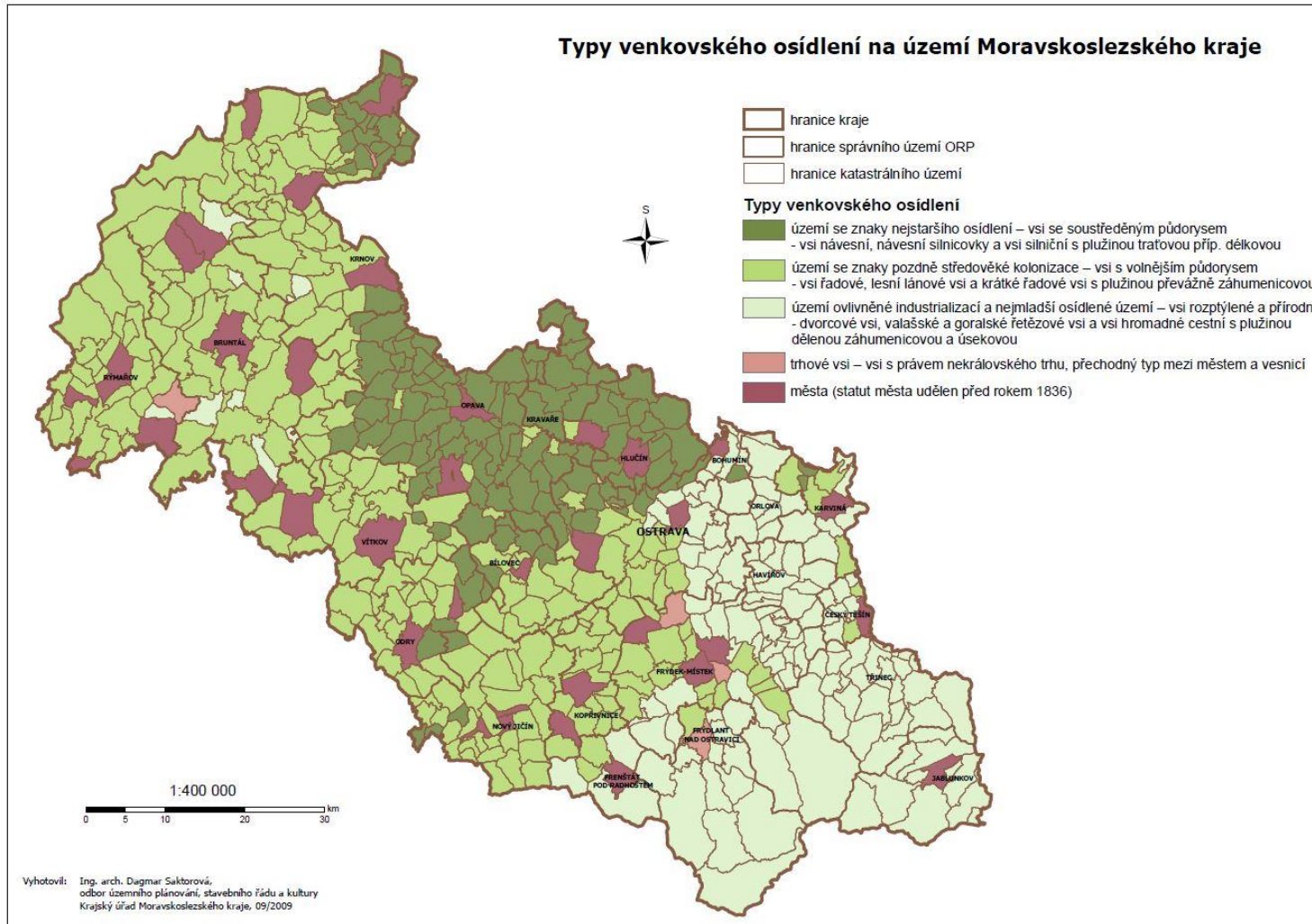
JESENICKÉ PLUŽINY DOCHOVANÉ HISTORICKÉ STRUKTURY V KRAJINĚ

ves řetězová a rozptýlená zástavba s plužinou úsekovou

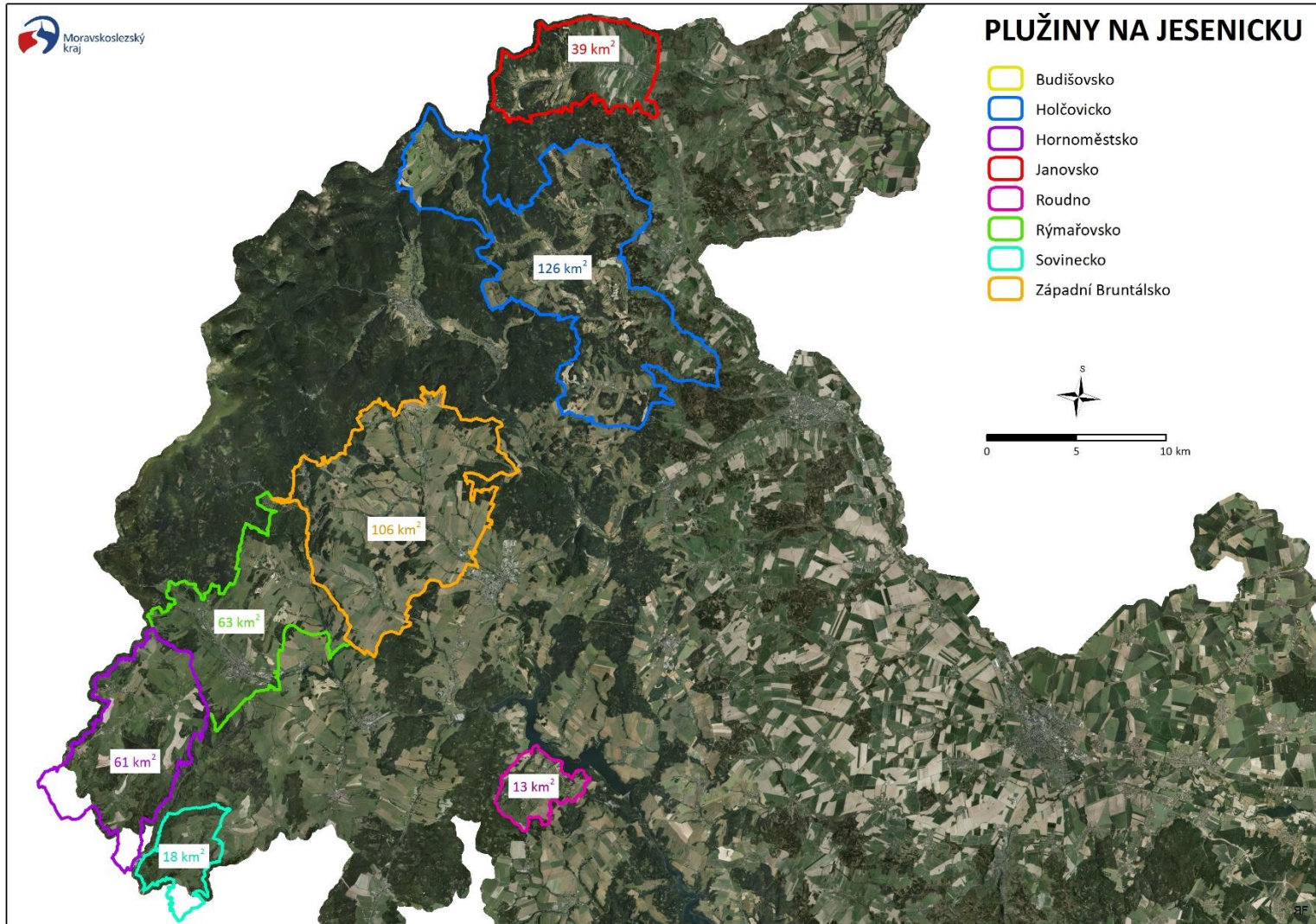




JESENICKÉ PLUŽINY - DOCHOVANÉ HISTORICKÉ STRUKTURY V KRAJINĚ



JESENICKÉ PLUŽINY - DOCHOVANÉ HISTORICKÉ STRUKTURY V KRAJINĚ



JESENICKÉ PLUŽINY - DOCHOVANÉ HISTORICKÉ STRUKTURY V KRAJINĚ



Holčovicko, foto: Karel Kuča 2006



Holčovicko, foto: Karel Kuča 2012



JESENICKÉ PLUŽINY DOCHOVANÉ HISTORICKÉ STRUKTURY V KRAJINĚ

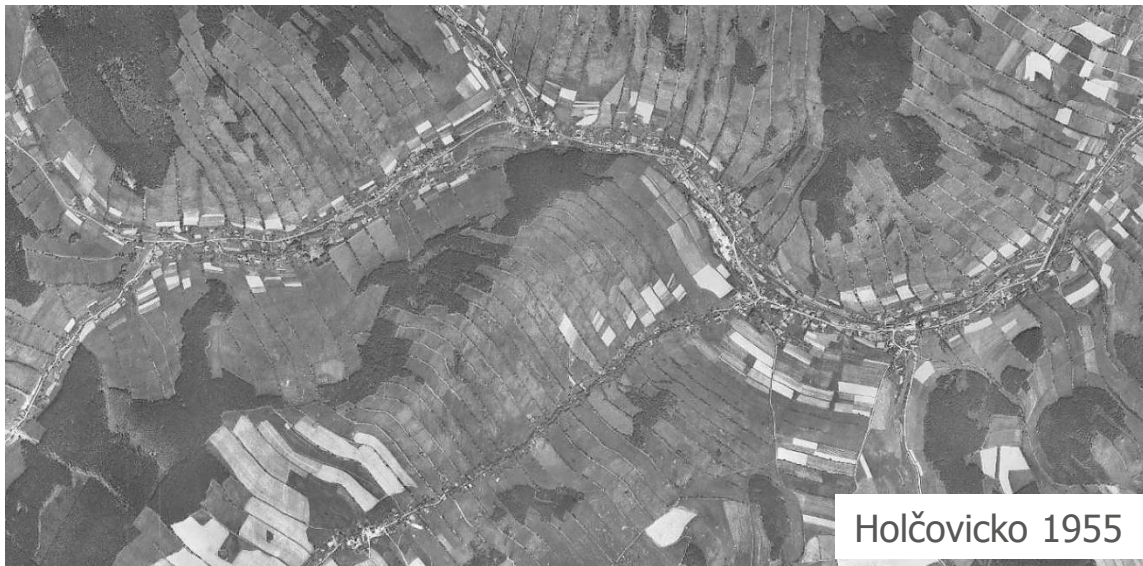
V ČEM SPOČÍVÁ HODNOTA JESENICKÝCH PLUŽIN

- početnost a míra dochování má celoevropský význam
- kulturní paměť krajiny
 - doklad zakládání sídel (středověká kolonizace od cca 2. poloviny 13. století)
 - doklad zemědělského hospodaření v krajině
- přínos pro životní prostředí
 - podpora biodiverzity
 - ekostabilizační funkce, podpora přežívání a migrace organismů
 - ochrana proti vodní a větrné erozi
- součást kontinuální, stále se vyvíjející krajiny
- jsou krásné

HLAVNÍ OHROŽENÍ PLUŽIN

- zalesňování - cílené nebo přirozenou sukcesí
- nevhodná výstavba v rozporu s charakteristickým typem sídla

JESENICKÉ PLUŽINY - DOCHOVANÉ HISTORICKÉ STRUKTURY V KRAJINĚ

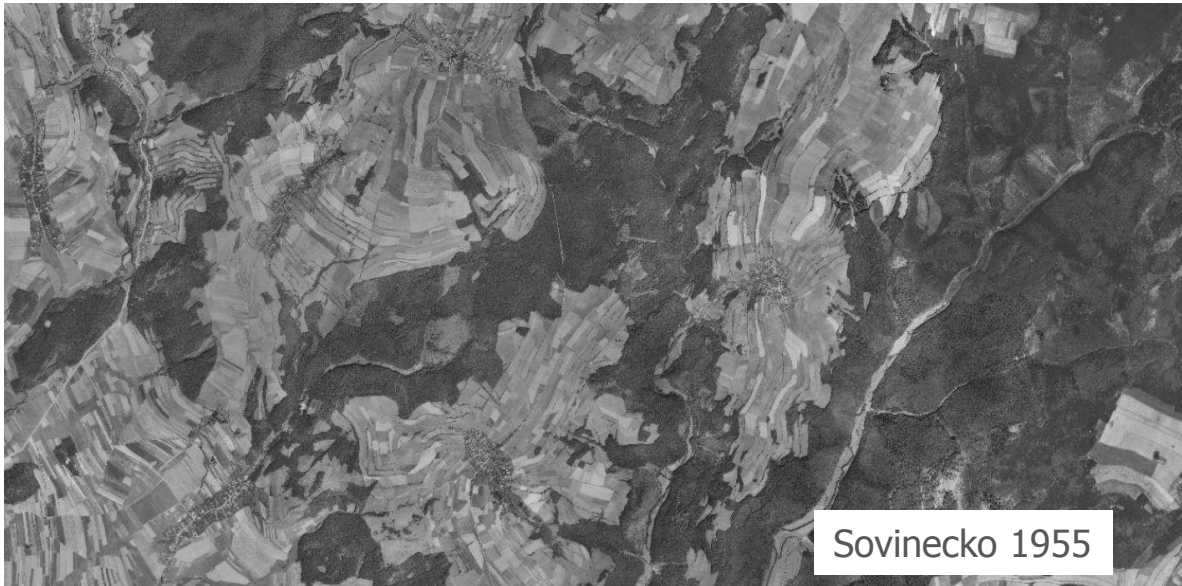


zarůstání plužiny lesem

- přirozená sukcese
- cílené zalesňování (např. z Programu rozvoje venkova ČR na období 2014 – 2020 jsou poskytovány dotace na zalesňování zemědělské půdy v rámci opatření 8.1.1 „Zalesňování a zakládání lesů“ podle nařízení vlády č. 185/2015 Sb.)



JESENICKÉ PLUŽINY - DOCHOVANÉ HISTORICKÉ STRUKTURY V KRAJINĚ



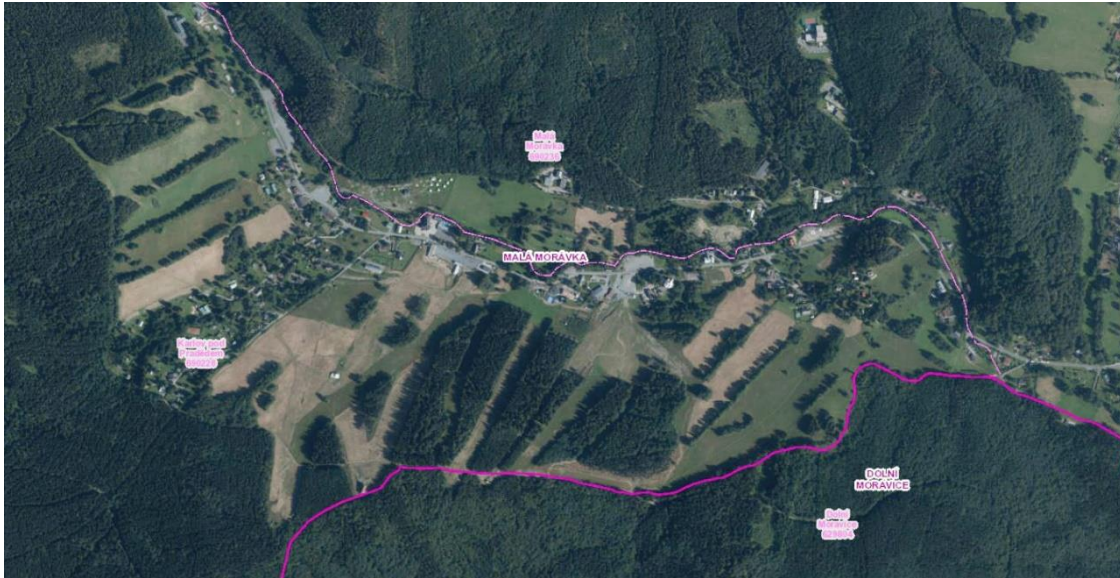
Sovinecko 1955

zarůstání plužiny
lesem

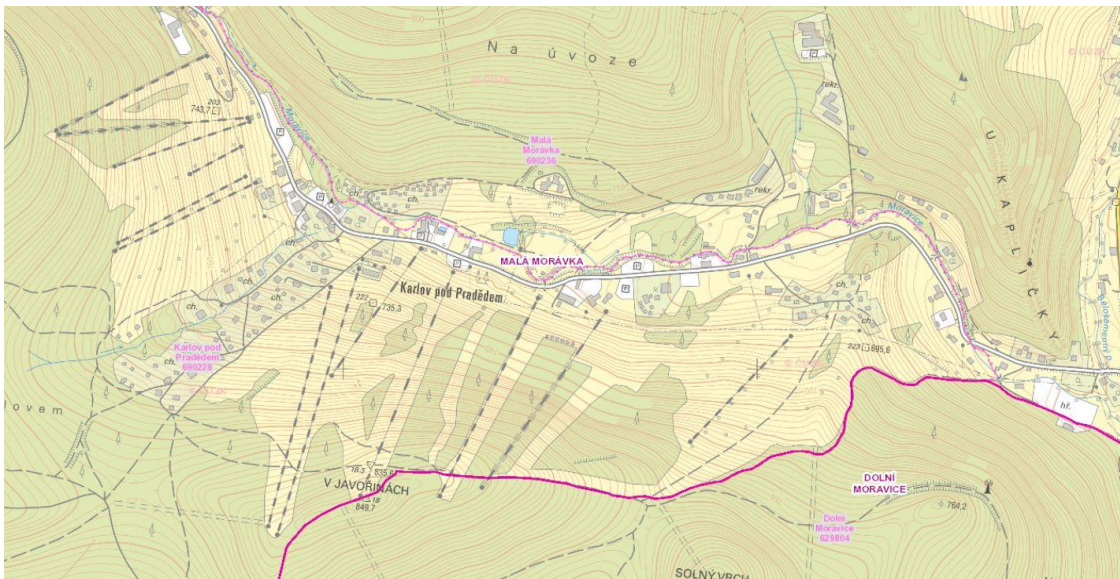


Sovinecko 2016

JESENICKÉ PLUŽINY - DOCHOVANÉ HISTORICKÉ STRUKTURY V KRAJINĚ



Rýmařovsko
Malá Morávka -
Karlov
sjezdovky se do
pásů plužiny
„vejdou“



JESENICKÉ PLUŽINY - DOCHOVANÉ HISTORICKÉ STRUKTURY V KRAJINĚ



Velký Roudný, foto: MSK



JESENICKÉ PLUŽINY DOCHOVANÉ HISTORICKÉ STRUKTURY V KRAJINĚ

OCHRANA KRAJINY JAKO SLOŽKY ŽIVOTNÍHO PROSTŘEDÍ

§ 25 zákona o ochraně přírody a krajiny (zákon č. 114/1992 Sb.):

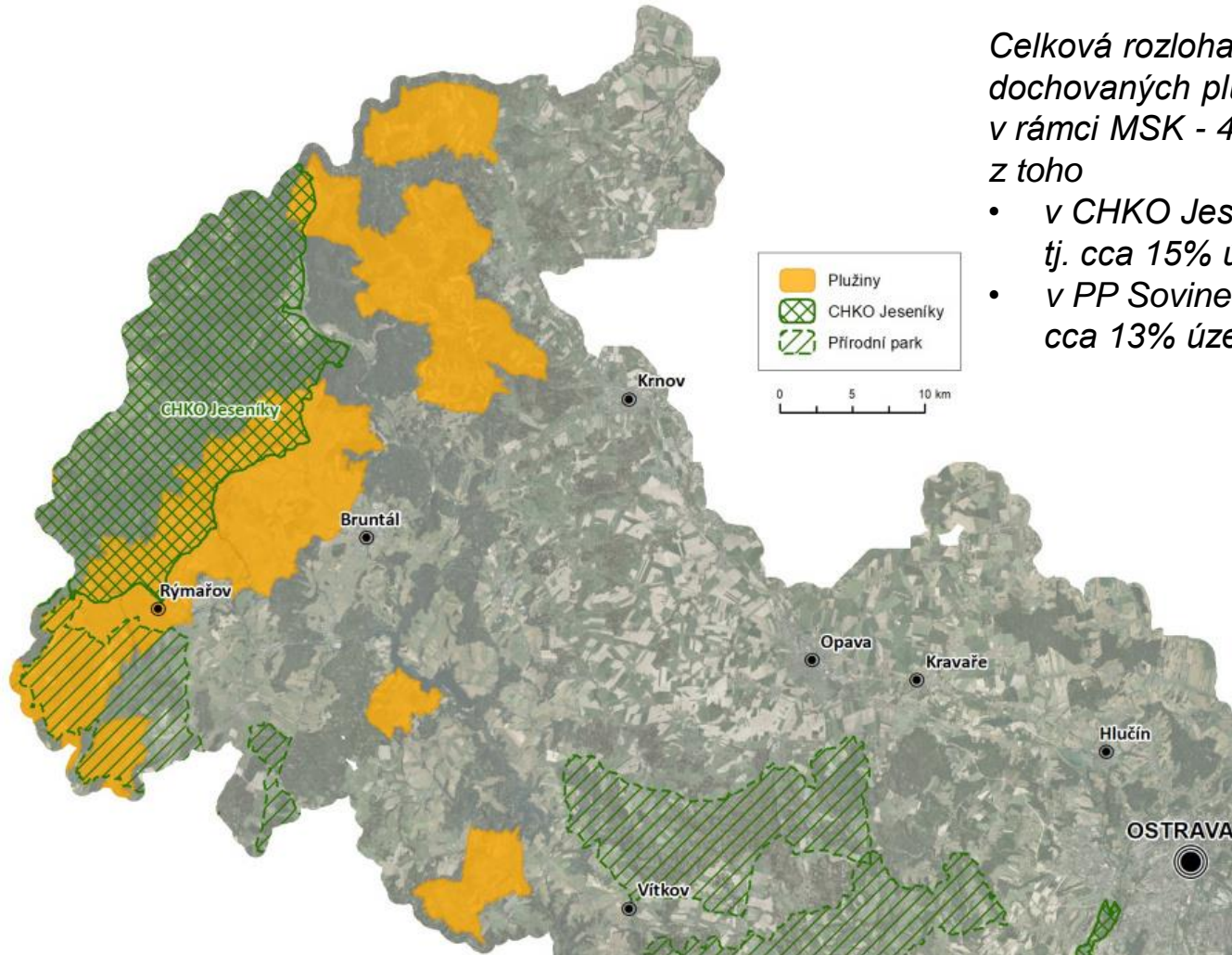
„Rozsáhlá území s harmonicky utvářenou krajinou, charakteristicky vyvinutým reliéfem, významným podílem přirozených ekosystémů lesních a trvalých travních porostů, s hojným zastoupením dřevin, **popřípadě s dochovanými památkami historického osídlení**, lze vyhlásit za **chráněné krajinné oblasti**“.

§ 12 zákona o ochraně přírody a krajiny:

„**K ochraně krajinného rázu s významnými soustředěnými estetickými a přírodními hodnotami**, který není zvláště chráněn podle části třetí tohoto zákona, může orgán ochrany přírody zřídit obecně závazným právním předpisem **přírodní park** a stanovit omezení takového využití území, které by znamenalo zničení, poškození nebo rušení stavu tohoto území.“



JESENICKÉ PLUŽINY - DOCHOVANÉ HISTORICKÉ STRUKTURY V KRAJINĚ



*Celková rozloha oblastí
dochovaných plužin na Jeseníku
v rámci MSK - 443 km²,
z toho*

- *v CHKO Jeseníky cca 66 km²,
tj. cca 15% území*
- *v PP Sovinecko cca 59 km², tj.
cca 13% území*

mapa: Radim Fojtík, MSK

JESENICKÉ PLUŽINY - DOCHOVANÉ HISTORICKÉ STRUKTURY V KRAJINĚ



Staré Město pod Sněžníkem, foto: Karin Kovářová 2018

Holčovicko, foto: Karel Kuča 2012



JESENICKÉ PLUŽINY DOCHOVANÉ HISTORICKÉ STRUKTURY V KRAJINĚ KRAJINNÉ PAMÁTKOVÉ ZÓNY (KPZ) V ČESKÉ REPUBLICE

- jediná legislativní kategorie pro ochranu kulturní krajiny z hlediska památkové péče (vyhlašuje MK jako opatření obecné povahy)
- specifický typ chráněného území s kulturně historickými hodnotami (a většinou i hodnotami přírodními):
 - výrazná kompozice (aleje, další komunikace a související stavby)
 - **doklady kontinuálního vývoje zemědělského hospodaření**
 - reliktní krajiny montánní či memoriální (významné bitvy)
- § 14 památkového zákona (zákon č. 20/1987 Sb.):
 - „Vlastník (správce, uživatel) nemovitosti, která není kulturní památkou, ale je v památkové rezervaci, v památkové zóně nebo v ochranném pásmu nemovité kulturní památky, nemovité národní kulturní památky, památkové rezervace, nebo památkové zóny, je povinen k zamýšlené stavbě, prodejnímu stánku, konstrukci a zařízení pro slavnostní výzdobu a osvětlení budov, jejichž umístění nepřesáhne 30 po sobě jdoucích dnů, změně stavby, terénním úpravám, umístění nebo odstranění zařízení, odstranění stavby, úpravě dřevin nebo udržovacím pracím na této nemovitosti si **předem vyžádat závazné stanovisko obecního úřadu obce s rozšířenou působností**, není-li tato jeho povinnost podle tohoto zákona nebo na základě tohoto zákona vyloučena.“
 - **plán ochrany památkových rezervací a památkových zón** – identifikace hodnot území

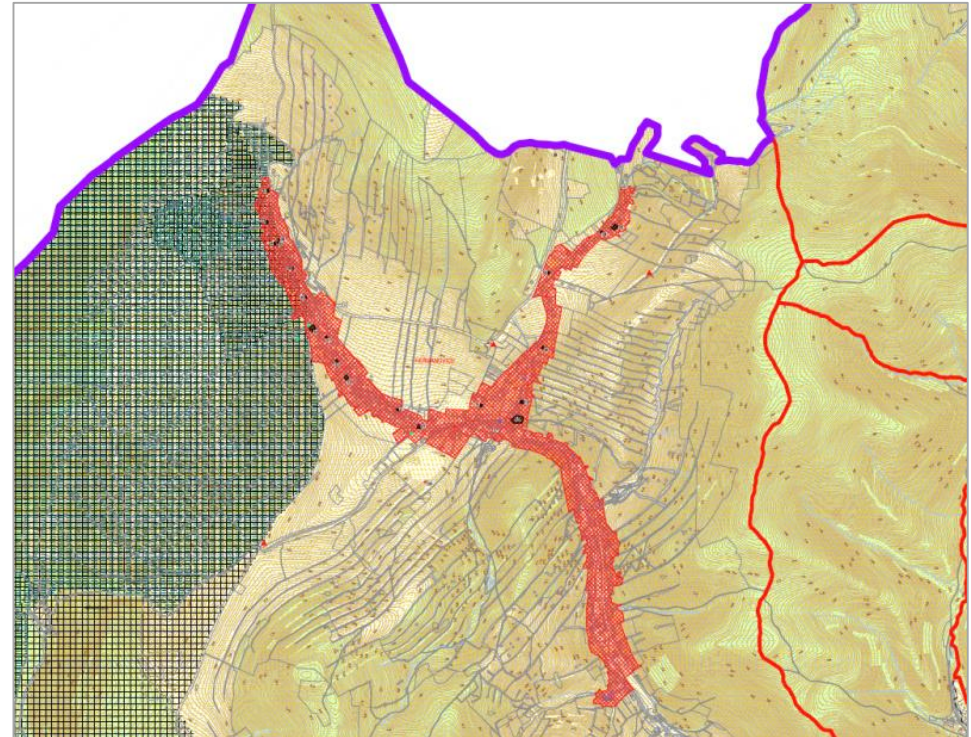


KRAJINNÉ PAMÁTKOVÉ ZÓNY V ČESKÉ REPUBLICE

NÁZEV	OKRES	KRAJ	ROK VYHLÁŠENÍ
Osovsko	Beroun	Středočeský	1996
Žehušicko	Kutná Hora	Středočeský	1996
Novohradsko	České Budějovice	Jihočeský	1996
Řimovsko	České Budějovice	Jihočeský	1996
Orlicko	Písek	Jihočeský	1996
Libějovicko-Lomecko	Strakonice	Jihočeský	1996
Valečsko	Karlovy Vary, Louny	Karlovarský, Ústecký	1996
Chudenicko	Klatovy	Plzeňský	1996
Plasko	Plzeň-sever	Plzeňský	1996
Lembersko	Liberec	Liberecký	1996
Zahrádecko	Česká Lípa	Liberecký	1996
Území bojiště u Přestanova, Chlumce a Varvažova	Ústí nad Labem	Ústecký	1996
Území bojiště u Hradce Králové	Hradec Králové	Královéhradecký	1996
Slatiňansko-Slavicko	Chrudim	Pardubický	1996
Lednicko-valtický areál	Břeclav	Jihomoravský	1992
Bojiště bitvy u Slavkova	Vyškov	Jihomoravský	1992
Náměštsko	Třebíč	Vysočina	1996
Čimelicko-Rakovicko	Písek	Jihočeský	2002
Vranovsko-Bítovsko	Znojmo	Jihomoravský	2002
Hornická kulturní krajina Abertamy - Horní Blatná - Boží Dar	Karlovy Vary	Karlovarský	2014
Hornická kulturní krajina Jáchymov	Karlovy Vary	Karlovarský	2014
Hornická kulturní krajina Háj - Kovářská - Mědník	Chomutov	Ústecký	2014
Hornická kulturní krajina Krupka	Teplice	Ústecký	2014
Bečovsko	Karlovy Vary	Karlovarský	2014
Kladrubské Polabí	Pardubice	Pardubický	2015

ANI JEDNA KPZ NA SEVERNÍ MORAVĚ A VE SLEZSKU

JESENICKÉ PLUŽINY DOCHOVANÉ HISTORICKÉ STRUKTURY V KRAJINĚ PROČ NESTAČÍ INSTITUT VESNICKÉ PAMÁTKOVÉ ZÓNY NEBO VESNICKÉ PAMÁTKOVÉ REZERVACE?



vymezení vesnické památkové rezervace Heřmanovice – pouze ochrana zastavěného území



JESENICKÉ PLUŽINY DOCHOVANÉ HISTORICKÉ STRUKTURY V KRAJINĚ





JESENICKÉ PLUŽINY DOCHOVANÉ HISTORICKÉ STRUKTURY V KRAJINĚ

literatura

- Kuča, Karel: Oblasti dochovaných strukturálně výrazných plužin v České republice (Zprávy památkové péče, ročník 74/2014, číslo 1)
- Láznička, Zdeněk: Typy venkovského osídlení v Československu (Práce brněnské základny ČSAV, sešit 3, spis 338, ročník XXVIII – 1956)
- Láznička, Zdeněk: Typy venkovského osídlení na Moravě (Spisy odboru Čes. společnosti zeměpisné v Brně, řada 8, spis 10, Brno 1946)
- Saktorová, Dagmar: Typy venkovského osídlení na území Moravskoslezského kraje (AUÚP, Sborník z konference Město, region a velké průmyslové zóny, Ostrava 2009, dostupné na https://www.msk.cz/cz/uzemni_planovani/ostatni-podklady-44266/)

ostatní podklady

- Mapový server Moravskoslezského kraje
- Císařské otisky stabilního katastru (Archivní mapy © 2009 ČÚZK) http://archivnimapy.cuzk.cz/cio/data/main/cio_main_02_index.html



JESENICKÉ PLUŽINY DOCHOVANÉ HISTORICKÉ STRUKTURY V KRAJINĚ

Děkuji za pozornost

Ing. arch. Dagmar Saktorová
Krajský úřad Moravskoslezského kraje
dagmar.saktorova@msk.cz