

O medved'och na Slovensku.....



Dr. Michaela Skuban,
Štátna ochrana prírody SR

Ja a môj vzťah ku medved'om



Pod'akujem:

NLC, ŠOP, Dr. Hanna and Joachim Schmidt Foundation, Zoological Society Frankfurt, EURONATUR, ISO-ELEKTRA Foundation, Ministerstvo pre školstvo a výskum, Andrea-von-Braun Foundation, Gregor Luisoder Foundation, Yves-Rocher Foundation, Slavomír Find'o, Matúš Kajba

MEDVEĎ AKO POLITIKUM

*Len mŕtvy medved' je dobrý medved'
alebo: kto je na vinné???*



**Konflikt o medveďov je aj ľudský
konflikt:**

KTO

MÁ

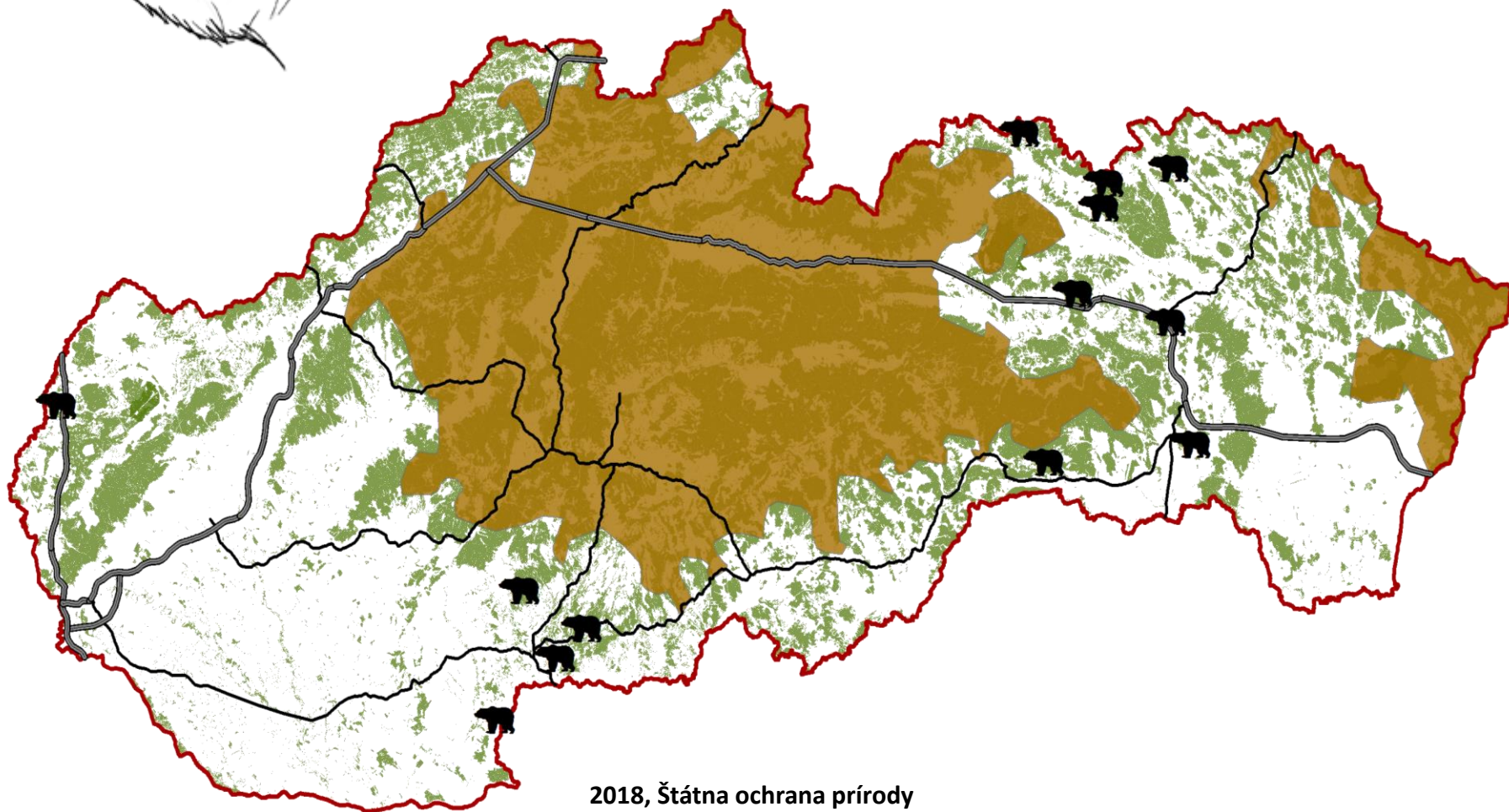
PRAVDU?





Kde žijú medvede na Slovensku

Aktuálny výskyt medvedej populácie

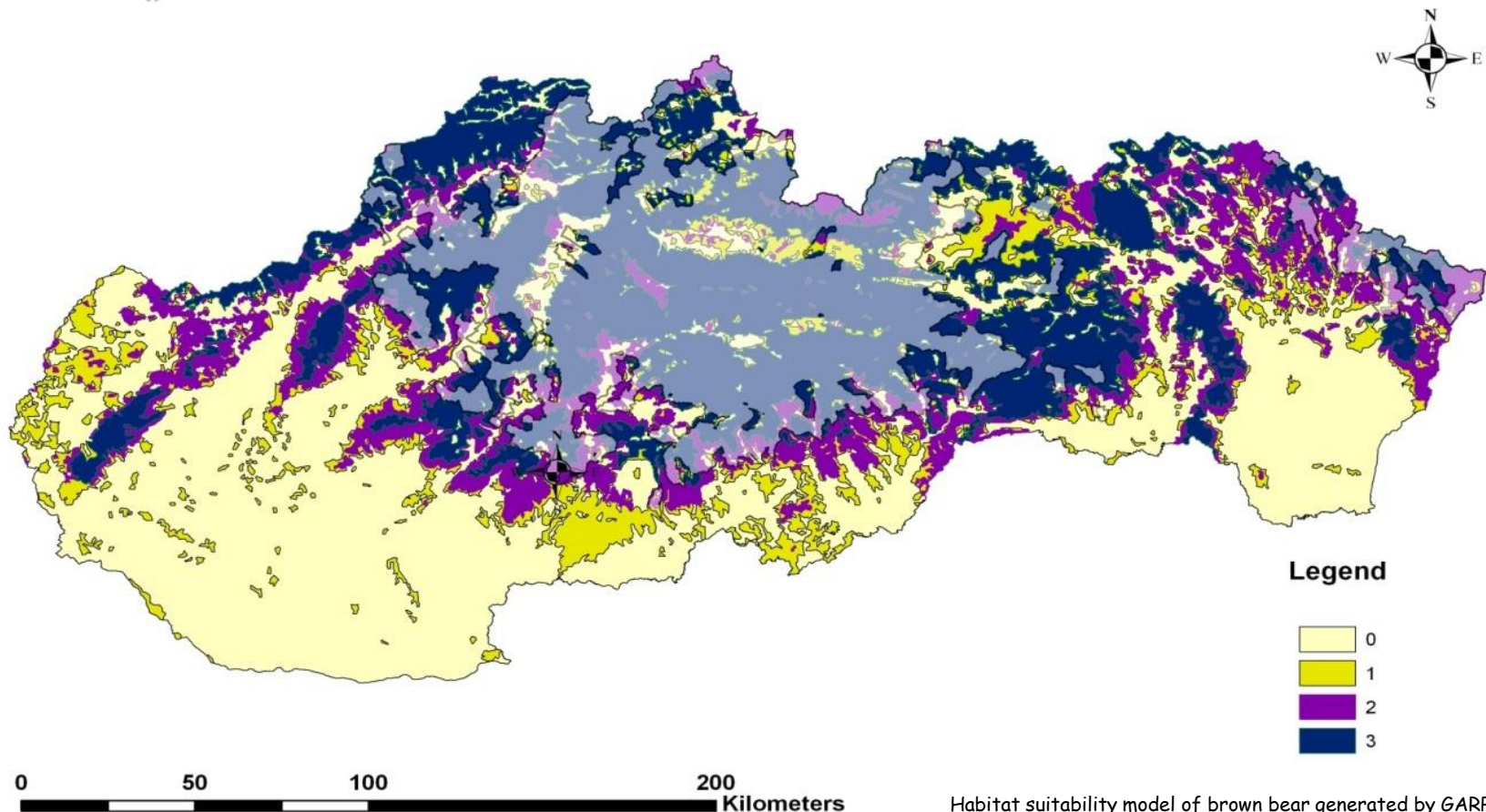


2018, Štátna ochrana prírody

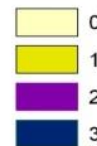
Výhľad do budúcnosti

Čo môžeme čakať? - Odpoveď dáva model:

„Vhodnosť Slovenska pre výskyt medved'a“



Legend

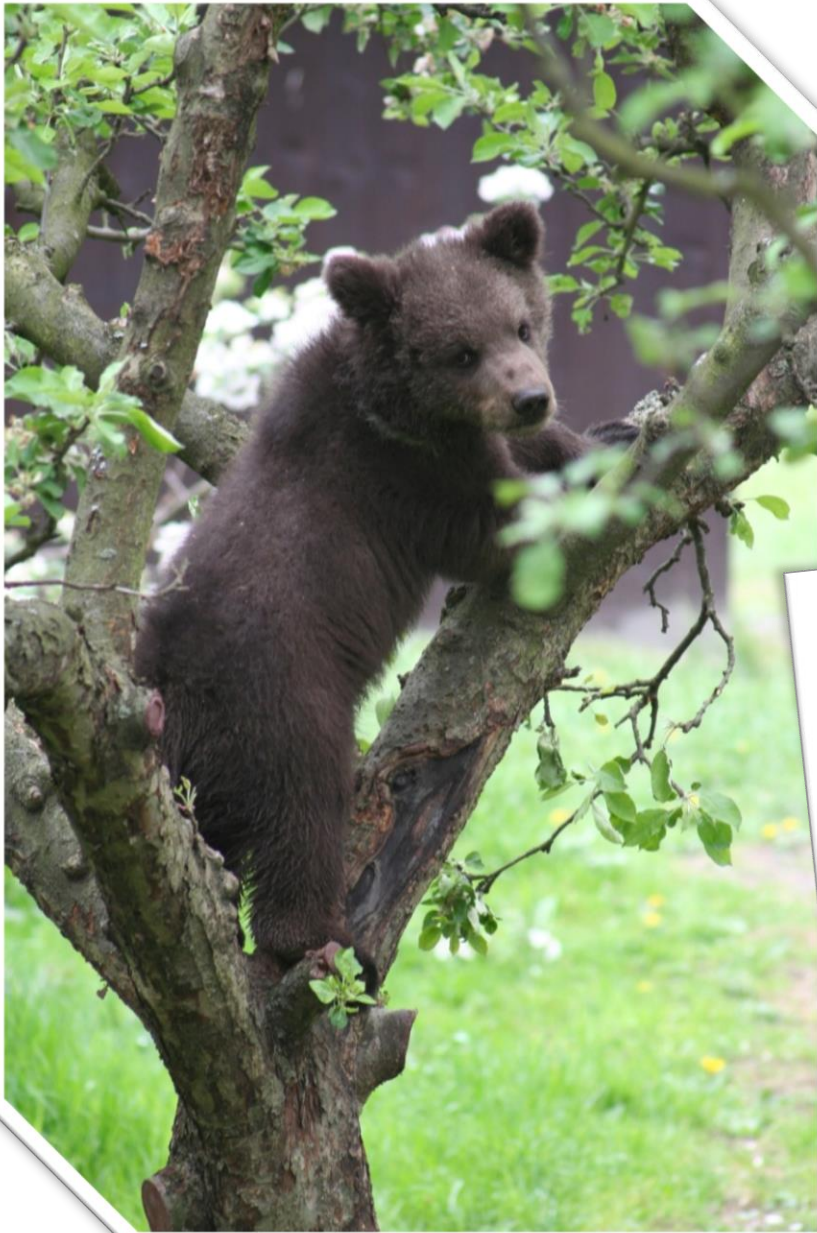


Čo je vôbec.....



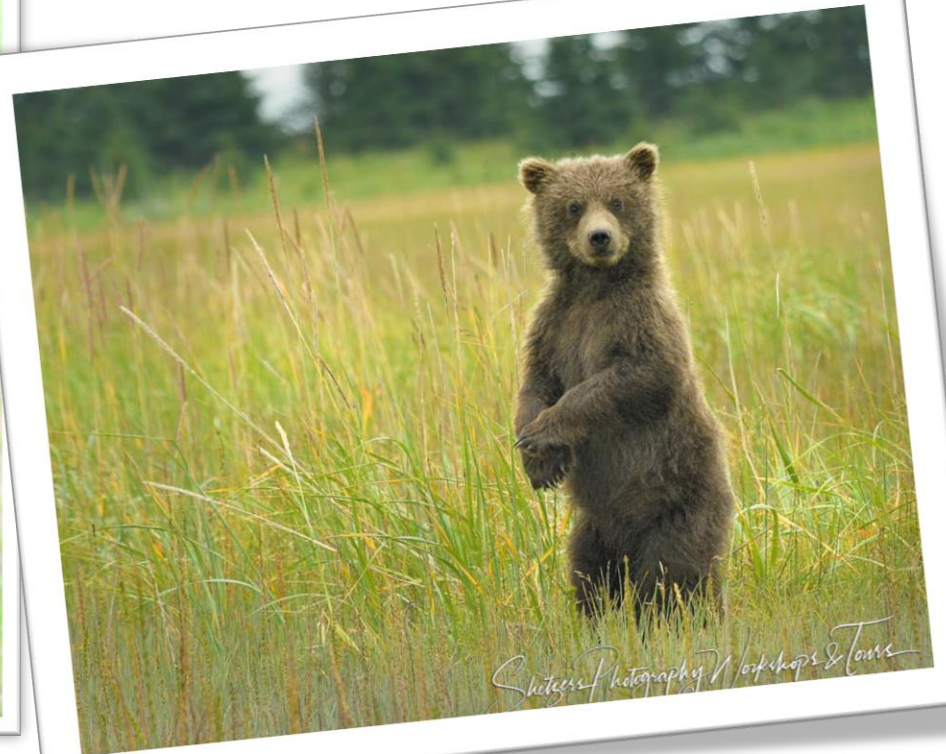
Kultúrna krajina????





Medvede si nájdu u nás PAFS (predictible anthropogenic food resources) = predvídateľní antropogénne zdroje potravín ako

- Polia s kukuricou, ovsom, pšenicom
- Ovocné stromy
- Odpad
- Vývrhy odlovených kopytníkov
- Domáce zvieratá



Vyrušenia ľudmí (Human disturbance) počas dňa

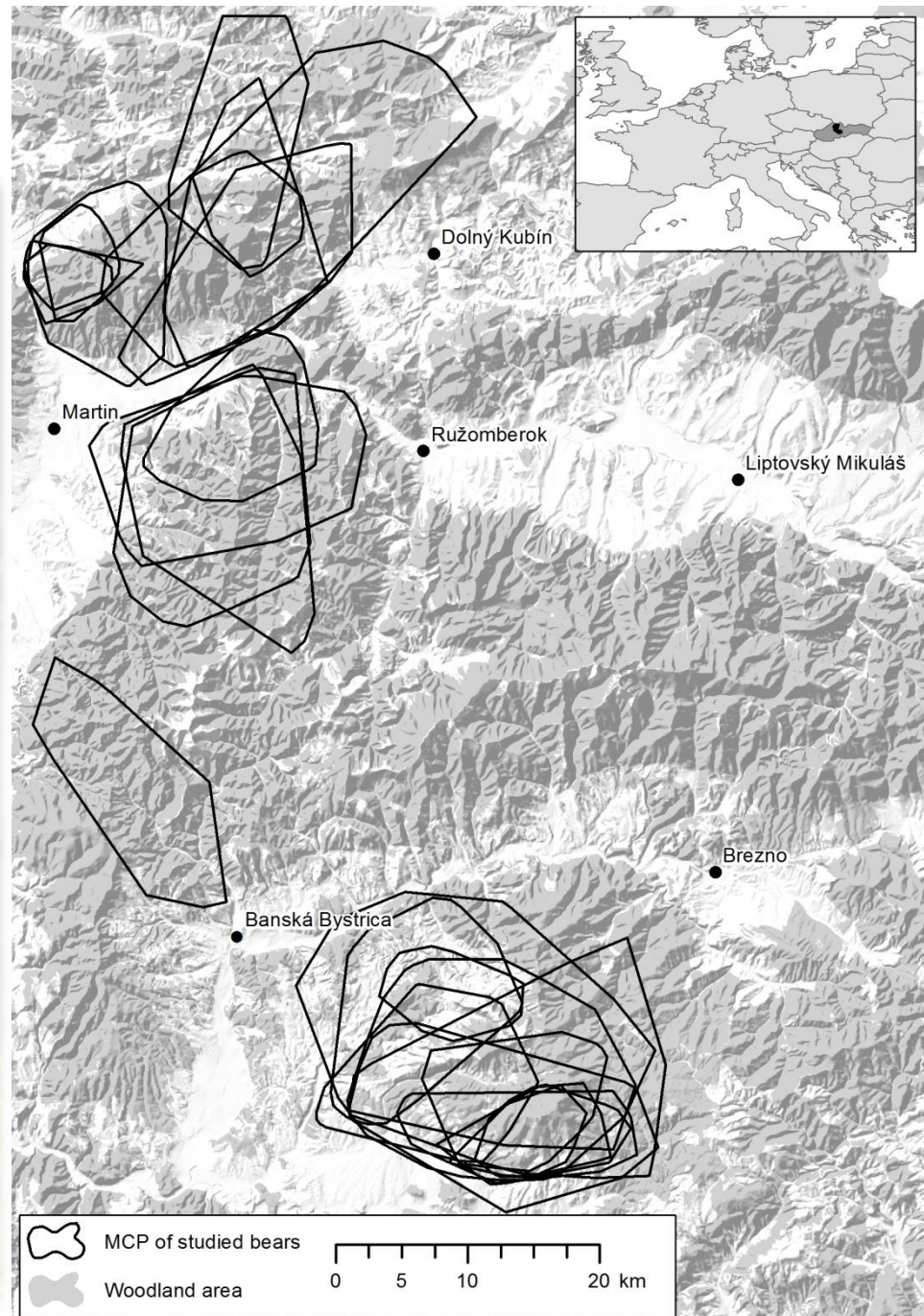
Medvede v kultúrnej krajine sú aktívne počas súmraku/briezdeni alebo v noci

Na Slovensku žijú cca 90 ľudí/km²



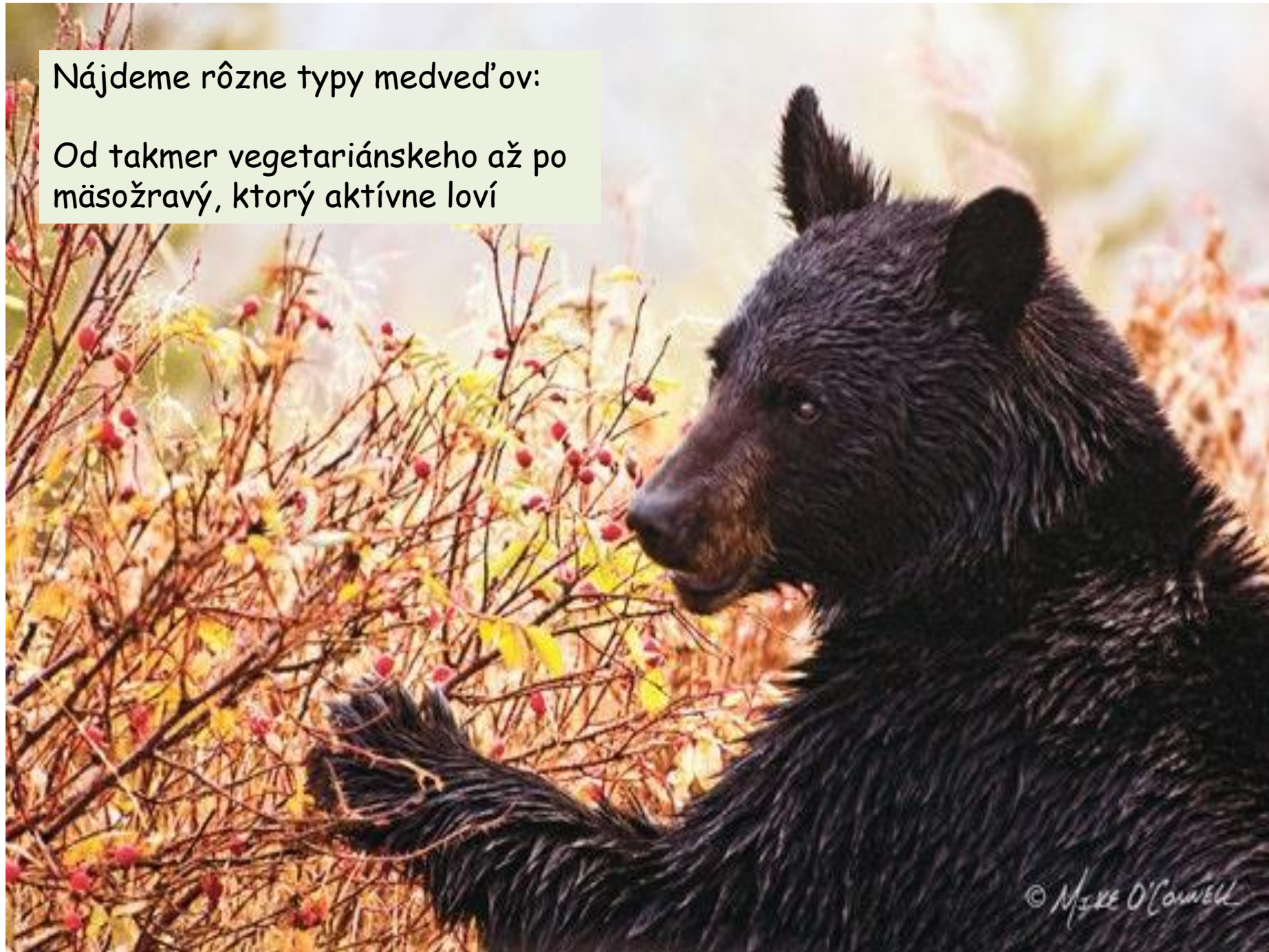
Chytili sme viac ako 30 medved'ov v NLC.

MEDVEĎ NIE JE TERITORIÁLNY!!!!

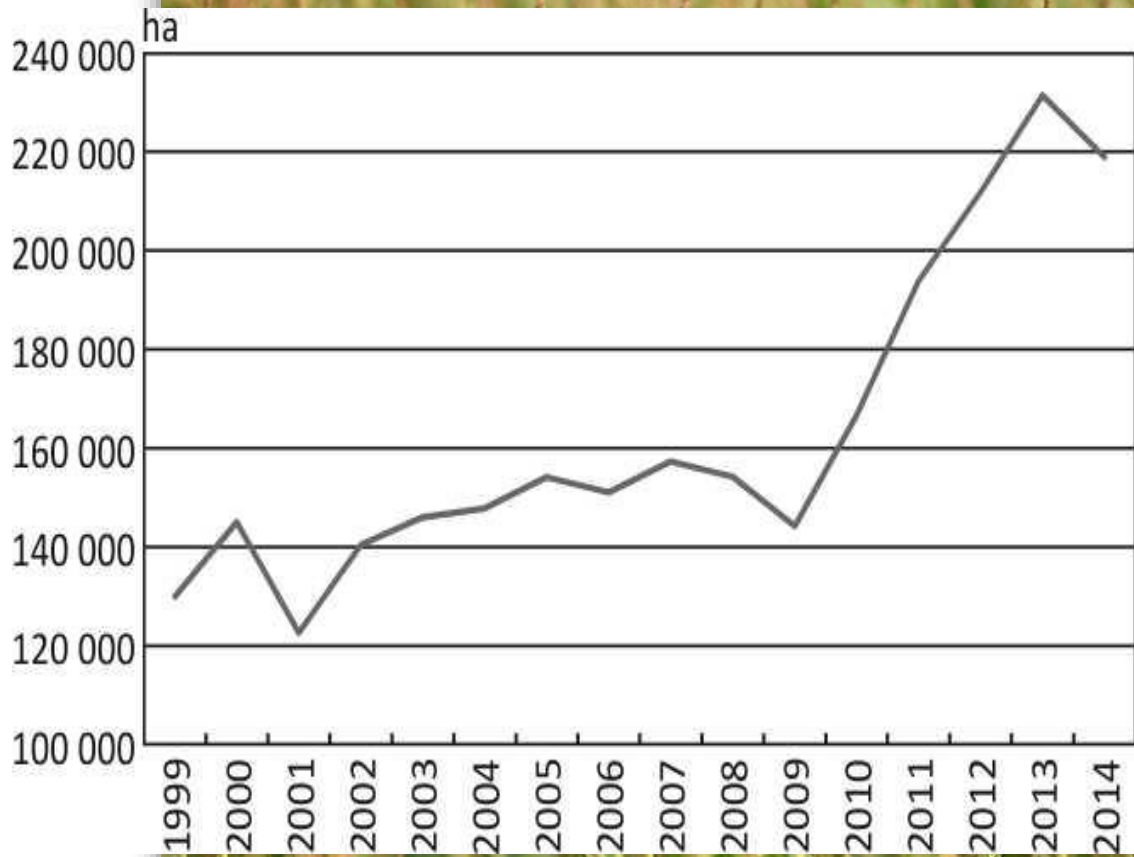


Nájdeme rôzne typy medved'ov:

Od takmer vegetariánskeho až po mäsožravý, ktorý aktívne loví



„Kukuričnári“ na Slovensku?



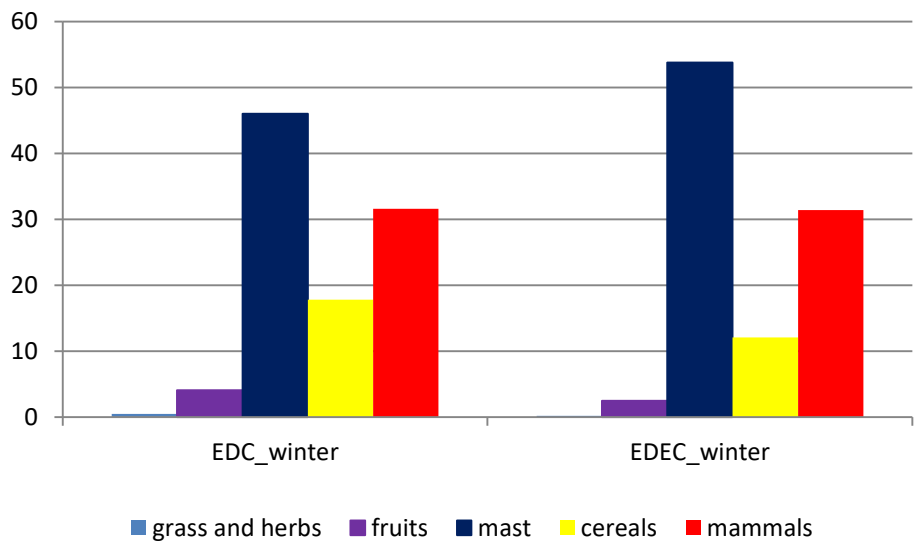
Vývoj kultivácie kukuríc na Slovensku 1999 - 2014



J. Jackson

Ked' je dostatok potravy, vedia medvede DOČASNE
akceptovať prítomnosť druhých!!





Zimná aktivita medved'ov sa dá najlepšie vysvetliť ako kombinácia miernej zimy, málo snehu a semene roky bukvic! A nieje len kvôli dostupnosti krmovísk!

KLIMATICKÁ ZMENA OVLIVŇUJE MEDVEDE VÝZNAMNĚ



MEDVEĎ AKO MODELOVÝ DRUH



Existuje „prirodzená plachosť“ šeliem od ľudí?

Alebo je to radšej „strach od nových vecí“ a skúsenosť je rozhodujúce?



Sú medvede naozaj premnožení?



Čo je *Carrying Capacity* / unosnosť biotopu?





Miesto odpočinku medved'a hnedého v kultúrnej krajine. Majú medvede naozaj šlofika v blízkosti ľudí?

V akej vzdialenosti od ľudských sídlisk
odpočívajú medvede počas dňa?

Aké sú dôvody?

Je to nebezpečné pre nás?

Môže dostupnosť zdrojov potravín od ľudí
ovplyvniť miesto, kde medved' odpočíva počas
dňa?

BEARS NAPPING NEARBY: Daybed selection of brown bear (*Ursus arctos*) in a human-dominated landscape
Skuban M, Find'o S, Kajba M (2017)
Canadian Journal of Zoology, <https://doi.org/10.1139/cjz-2016-0217>



Total	Late summer/autum n	Spring/early summer	
113	54	59	adult F1
52	21	31	F1COY
143	81	62	adult F2
163	80	83	F2COY
132	54	78	adult F3
95	56	39	F3COY
225	122	103	adult F4
197	68	129	F4COY
141	84	57	adult F5
141	61	80	F5COY
109	57	52	adult F6
79	53	26	sub-adult M1S
91	36	55	sub-adult M2S
57	57	-	sub-adult M3S
274	121	153	sub-adult M4S
116	68	48	adult M5A
188	69	119	adult M6A
116	42	74	adult M7A
63	63	-	adult M8A
290	153	137	adult M9A
182	90	92	adult M10A
41	-	41	adult M11A
353	173	180	adult M12A
177	90	87	adult M13A
170	88	82	adult M14A
156	89	67	adult M15A
3 864	1 930	1 934	All bears

Vzdialenosť denných ležiskov medved'ov do osád:

Lm4 package (Bates et al. 2015)

Box-Cox power transformation (package car, Fox and Weisberg 2011)

Significance tested by lmerTest(Kuznetsova et al. 2016).

INFANTICÍD

Zabíjanie mlád'at

HUMAN SHIELD



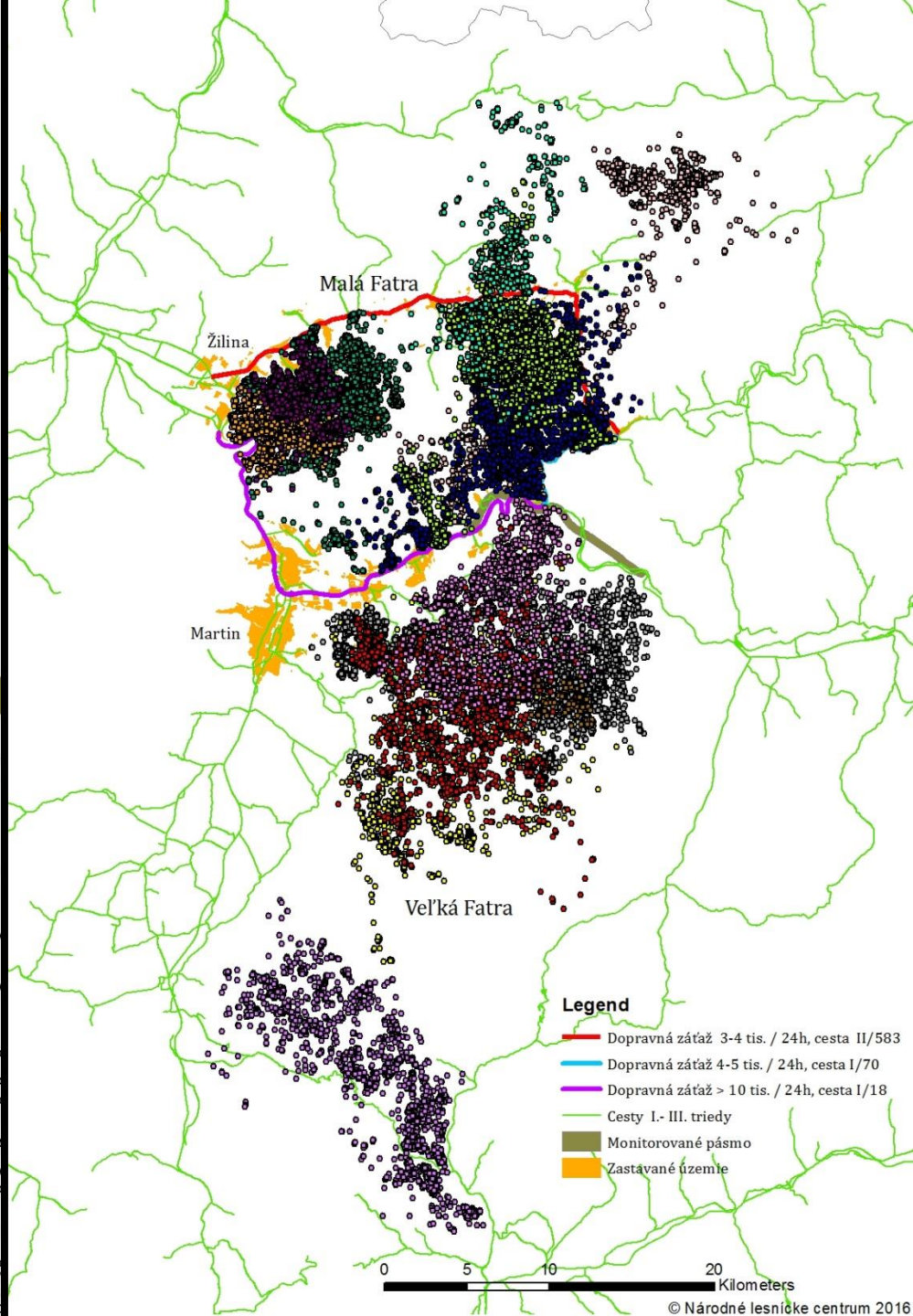
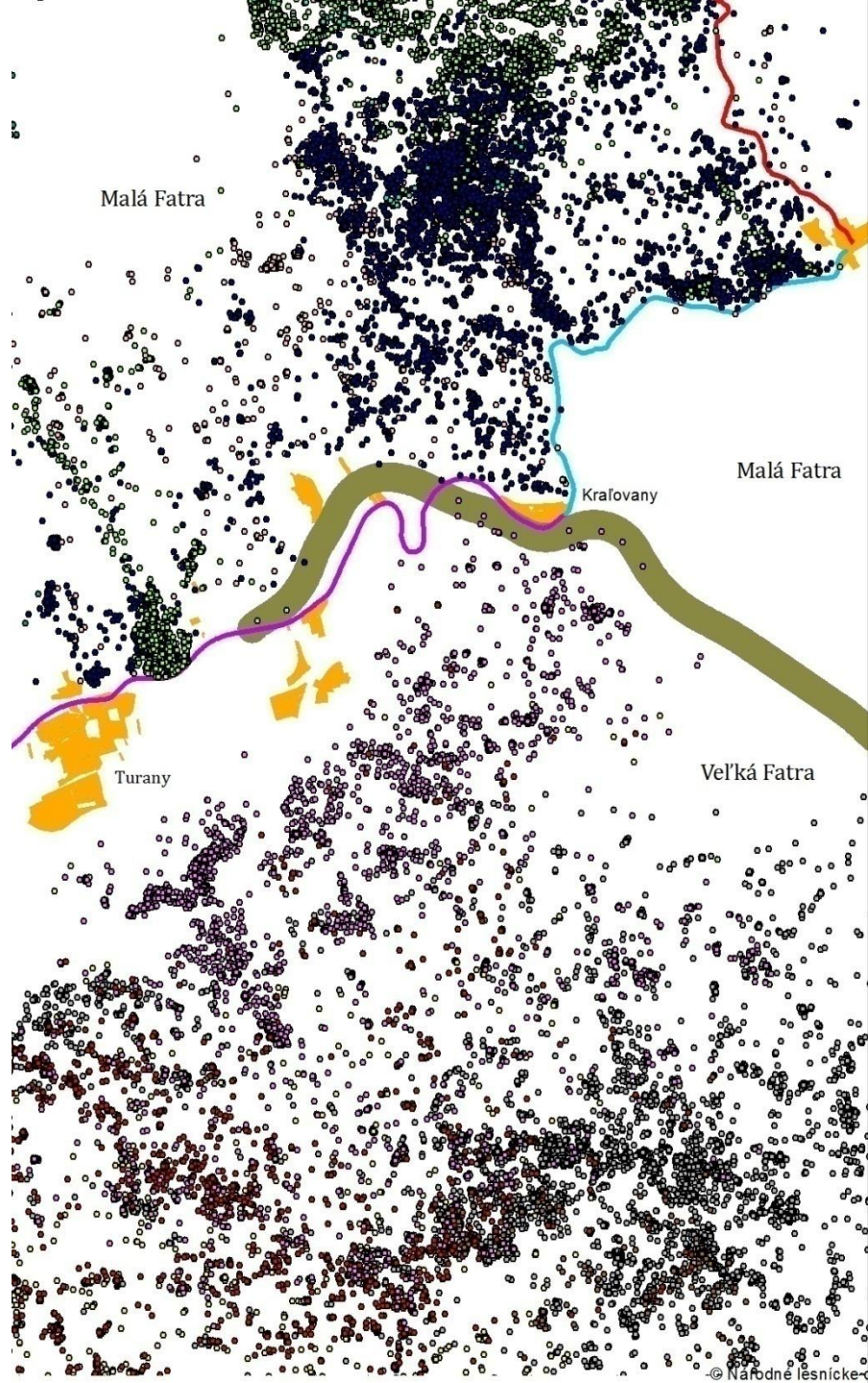
Dostupnosť ľudských potravín v blízkosti sídlisk

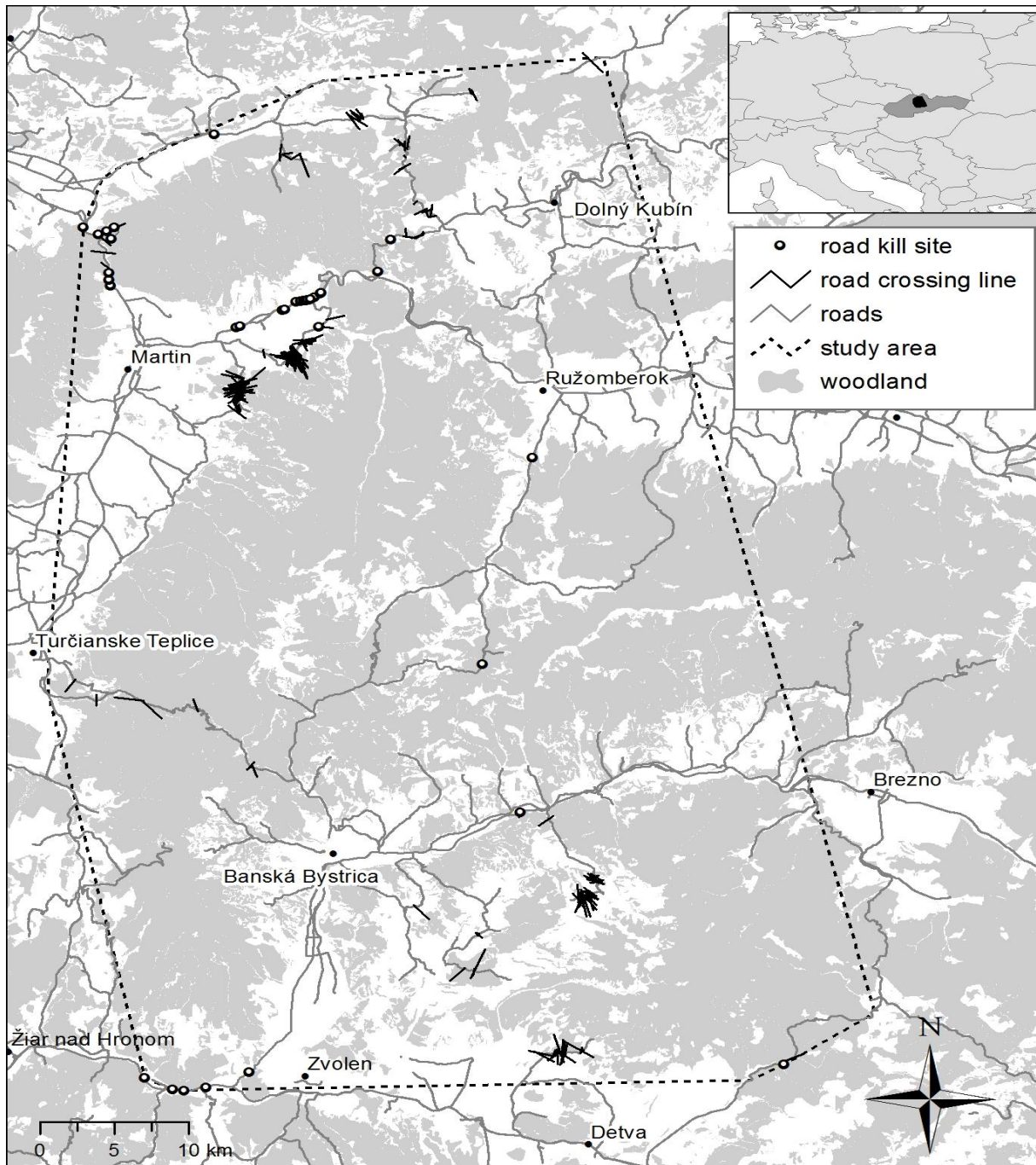
Ešte ráz!!!! **MEDVEĎ NIE JE TERITORIÁLNY!**



Medved' a cesty





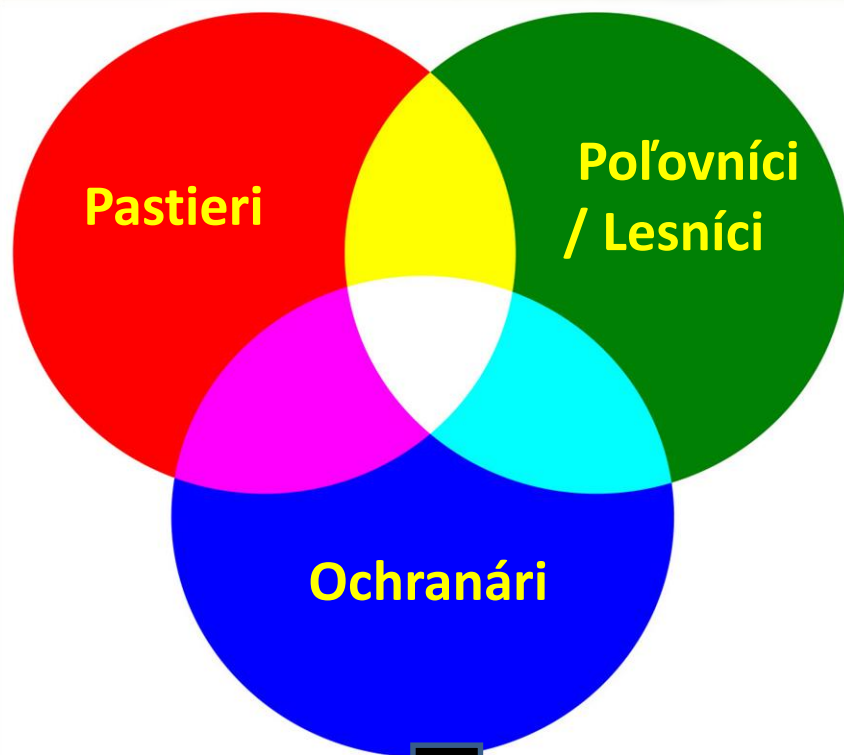


A. Martinez
 IDENTIFYING ATTRIBUTES ASSOCIATED WITH BROWN BEAR (URSUS ARCTOS) ROAD-CROSSING AND ROAD-KILL SITES
 Find'o, S; Skuban, M; Kajba, M; Chalmers, J; Kalaš, M. Canadian Journal of Zoology



MÔŽNE RIŠENIA





Spoločné záujmy

Prevencia - Prevencia - Prevencia



Bez spolupráce s ľuďmi a zmien v ich správaní to nefunguje



Všetko je proces - bez výskumu nepochopíme zmeny vo správaní medved'ov





Ďakujem Vám za pozornosť

medved.polana@gmail.com

michaela.skuban@soprsr.sk