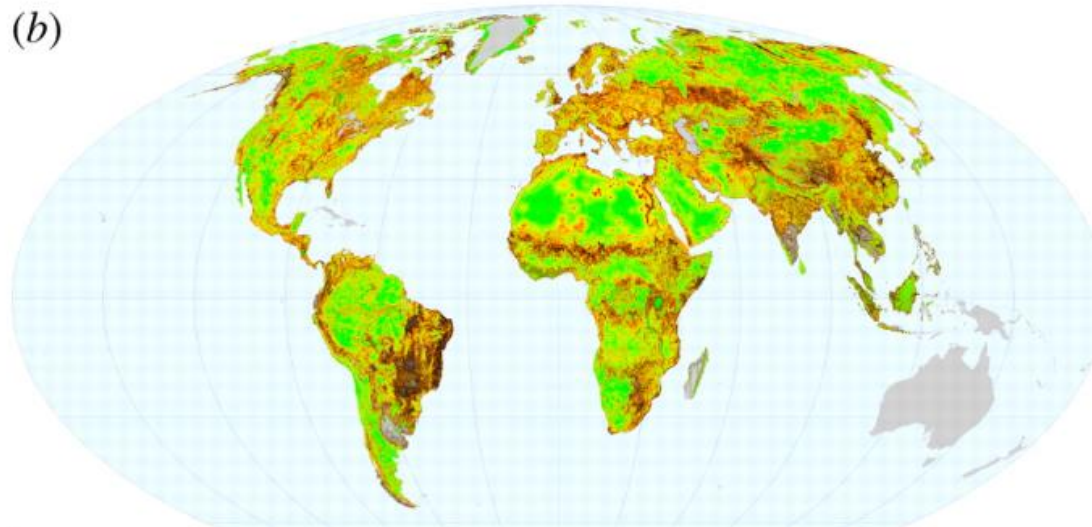
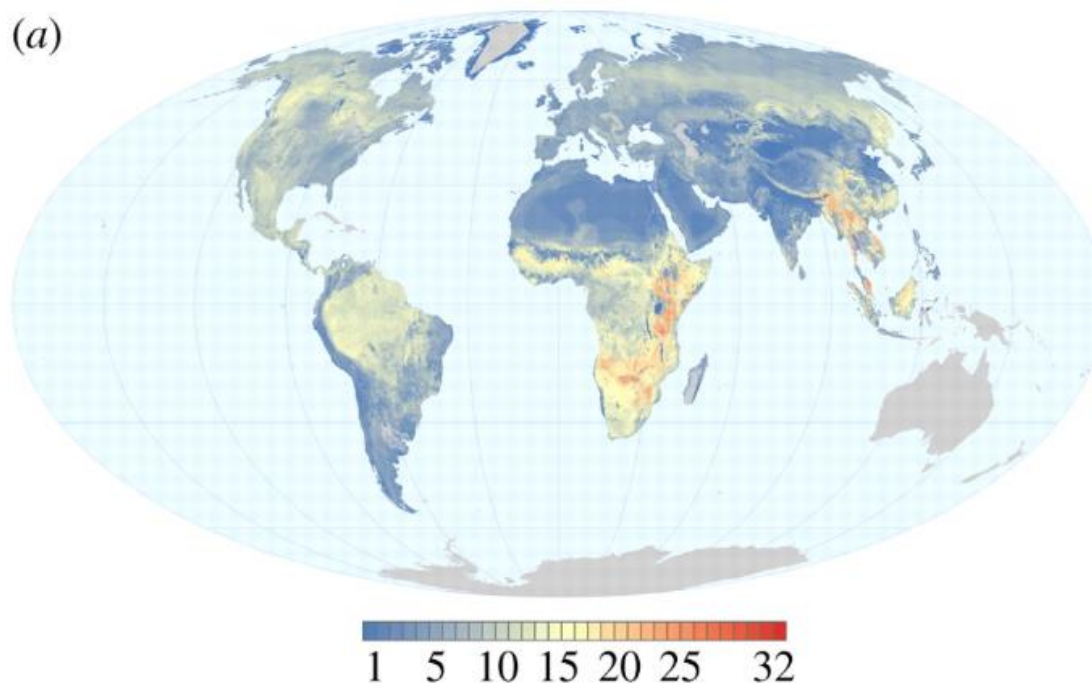




Projekt kofinancovaný z fondov Európskej únie (ERDF, IPA)

[www.interreg-danube.eu/connectgreen](http://www.interreg-danube.eu/connectgreen)



(a) Species richness of the world's terrestrial mammalian carnivores ( $n = 246$ ) based on the extent of suitable habitat. Blue denotes sites with few carnivore species, and red denotes sites with the highest species richness. (b) Global hotspots of fragmentation and core habitat, standardized by species richness. Green denotes sites with low fragmentation, where carnivores, averaged across species with suitable habitat at a site, have the most intact high-quality core habitat. Black denotes sites with high fragmentation, where carnivore species on average have relatively little core habitat.



Dunajsko – karpatský  
región je jedna z  
posledných oblastí  
stabilného výskytu  
veľkých šeliem (vlk,  
rys, medveď) v Európe



# Zameranie projektu ConnectGREEN

## *Obnova a manažment biokoridorov v pohoriach ako prvok zelenej infraštruktúry v povodí Dunaja*

**Ekonomický rozvoj v regióne má za následok:**

- Zvyšujúcu sa fragmentáciu krajiny a biotopov
- Zmeny v spôsobe využívania krajiny
- Bariéry pre pohyb a presun živočíchov

➤ **Cieľ:** Zachovanie a zlepšenie ekologickej konektivity medzi prírodnými biotopmi, predovšetkým lokalitami Natura 2000 a inými kategóriami chránených území nadnárodného významu v karpatskom eko-regióne

## Prečo ConnectGREEN?

Rôzne vplyvy na ekologické  
koridory majú dopad na:



- Biodiverzitu
- Migračné trasy živočíchov / možnosti ich pohybu / rozptylu
- Stabilitu a odolnosť ekosystémov
- Ekosystémové služby

## Základné údaje o projekte ConnectGREEN

- Trvanie: jún 2018 – máj 2021
- 11 partnerov zo 6 EÚ krajín (ERDF) – RO, AT, CZ, HU, SR: SAŽP, ŠOP SR, SPECTRA Centrum excelentnosti EÚ – STU Bratislava, 2 partneri zo Srbska (IPA)
- 10 Asociovaných strategických partnerov (ASP)
- Koordinovaný: WWF International Danube-Carpathian Programme - Rumunsko
- Alokovaná suma: ~ 2.46 mil. eur

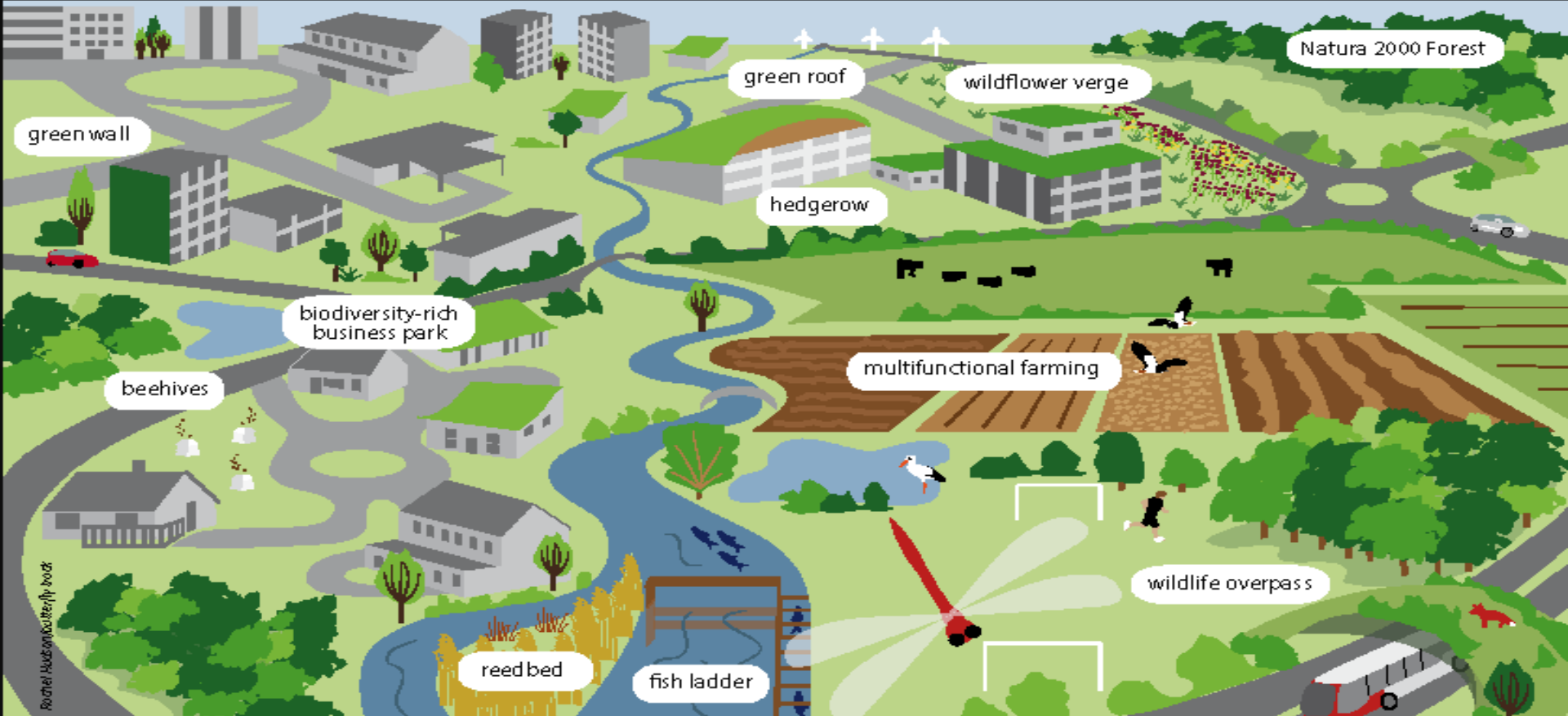
## Politický a strategický kontext

**Integrovanému plánovaniu** dopravy a iného rozvoja infraštruktúry sa venujú viaceré **verejné politiky, medzinárodné stratégie a dohovory**

- Stratégia EÚ pre Dunajský región
- 7. Environmentálny akčný plán EÚ
- Stratégia ochrany biodiverzity EÚ do r. 2020
- Stratégia pre zelenú infraštruktúru EÚ
- TEN-T – Trans-európska dopravná sieť
- Karpatký dohovor (a jeho relevantné Protokoly)
- Dohovor o biodiverzite a ciele z Aichi, Agenda 2030...

**... požadovaný je vyvážený rozvoj infraštruktúry zohľadňujúci ochranu prírody a udržateľné riešenia**





## Potential components of a Green Infrastructure



- Core areas of high biodiversity value which act as hubs for GI, such as protected areas like Natura 2000 sites



- Core areas outside protected areas containing large healthy functioning ecosystems



- Restored habitats that help reconnect or enhance existing natural areas, such as a restored reedbed or wild flower meadow



- Natural features acting as wildlife corridors or stepping stones, like small watercourses, ponds, hedgerows, woodland strips



- Artificial features that enhance ecosystem services or assist wildlife movement such as eco-ducts or eco-bridges, fish ladders or green roofs



- Buffer zones that are managed sustainably and help improve the general ecological quality and permeability of the landscape to biodiversity, e.g. wildlife-friendly farming

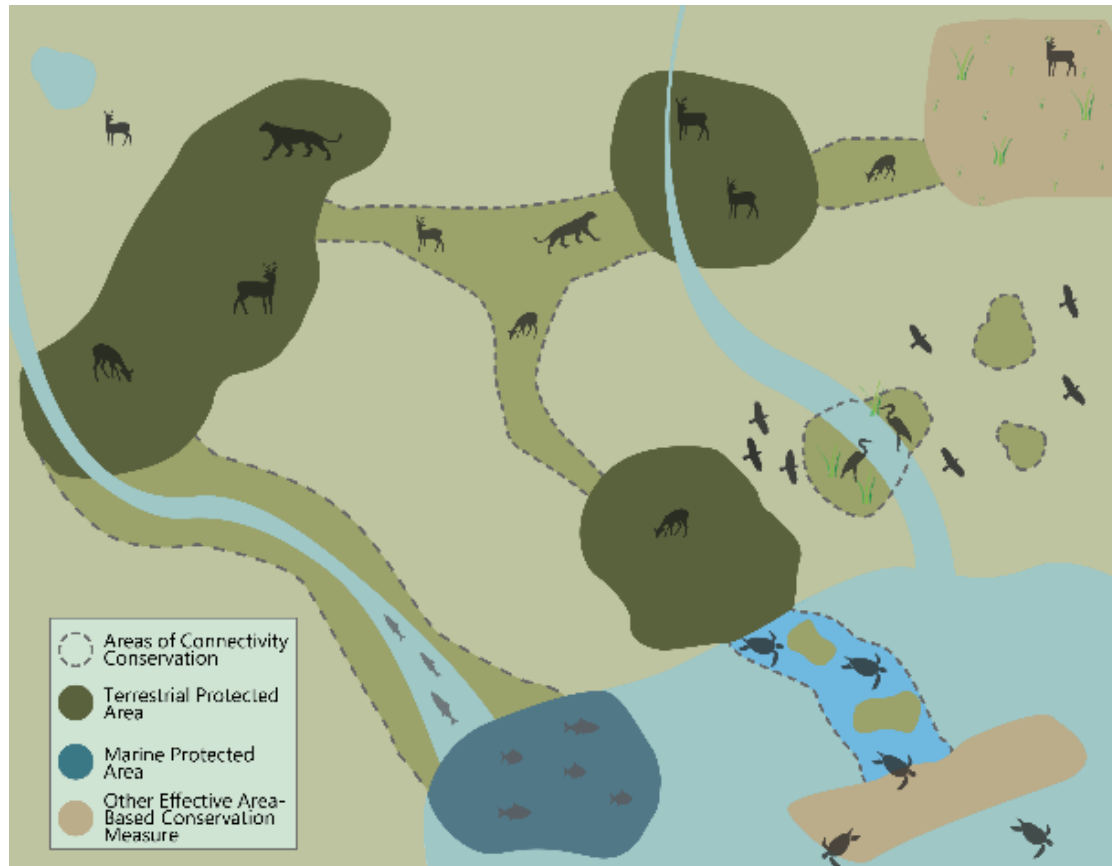


- Multi-functional zones where compatible land uses can join forces to create land management combinations that support multiple land uses in the same spatial area, e.g. food production and recreation



## Ochrana konektivity v kontexte ekologických sietí

- Konektivitu možno chrániť na rôznej priestorovej úrovni, od malej mierky (napr. potoka) až po regionálnu či dokonca kontinentálnu úroveň (napr. pohoria, povodia veľkých riek). Snahy o zachovanie konektivity tak môžu mať lokálnu aj regionálnu mierku (IUCN, 2018).
- Mnohé koncepty ochrany krajiny sú založené na prepájaní chránených území na suchozemských alebo sladkovodných ekosystémoch. Jedným z nich je aj náš ÚSES, ale väčšinou narážajú na problém implementácie.
- Ekologické siete pozostávajú z dvoch hlavných prvkov:
  - 1) chránených a zachovaných území rôzneho charakteru a
  - 2) území zabezpečujúcich konektivitu.



*Grafické zobrazenie ekologickej siete pre ochranu konektivity (IUCN, 2018)*

## Územia ochrany konektivity

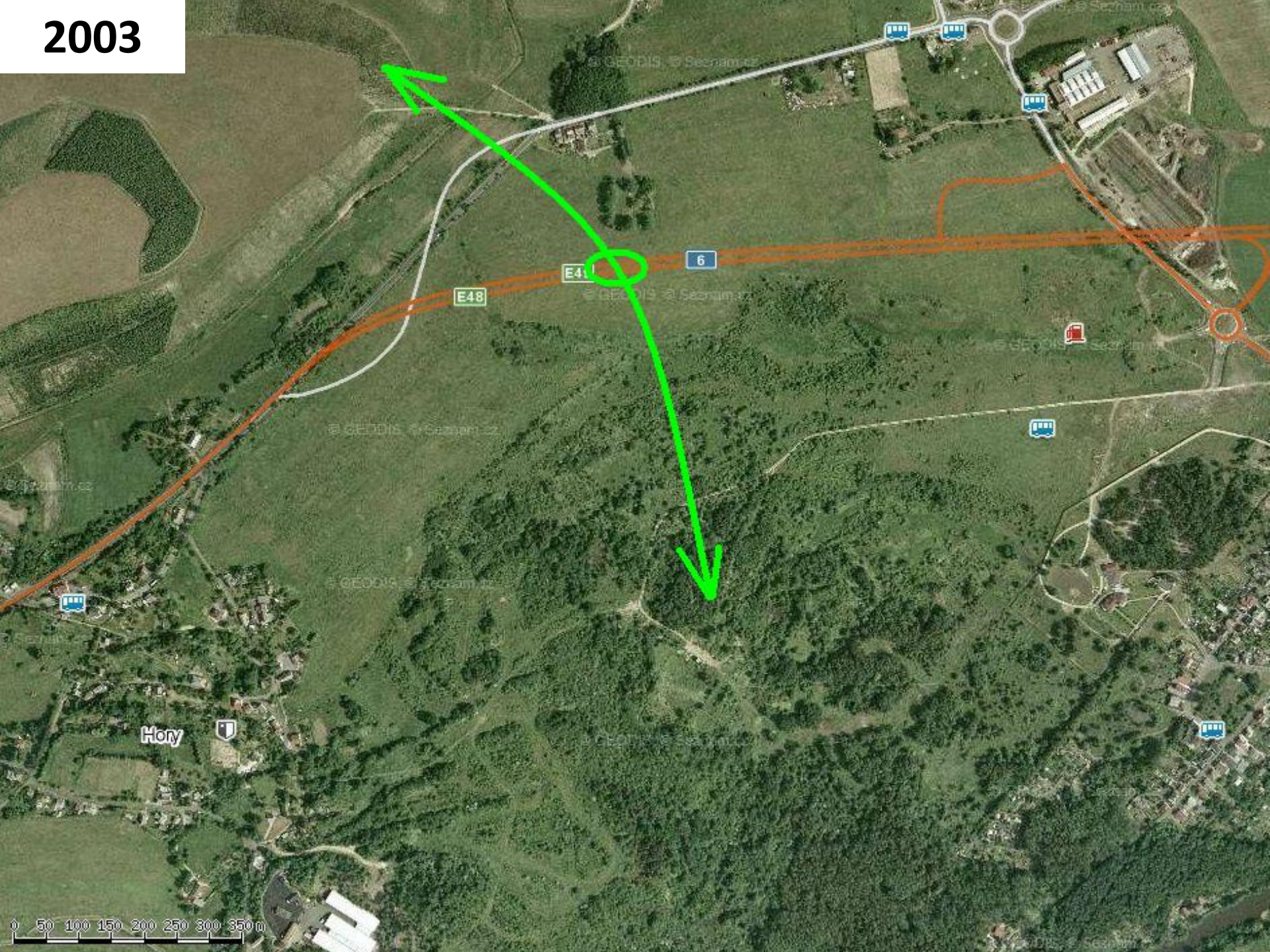
### Koncept **Území ochrany konektivity ACC** (IUCN WCPA, 2018)

- ACC sú navrhnuté ako nástroj ochrany, udržiavania a/alebo obnovy najvýznamnejších prvkov ekologických sietí a zabezpečenie fungovania ekosystémov a ekologických procesov.
- Chránené územia, iné významné zachované územia primárne slúžiace na iné účely a ACC spolu tvoria nástroj na účinnú tvorbu a ochranu terestriálnych a sladkovodných ekologických sietí a biodiverzity v dlhodobej perspektíve a pri súčasnej zmene klímy.

## Špecifické ciele projektu ConnectGREEN

1. Definovanie ekologických koridorov a identifikovanie medzier v konektivite v Karpatoch
2. Zlepšenie kapacít pre identifikovanie a manažment ekologických koridorov
3. Identifikovanie a implementácia strategického smerovania a nástrojov/praktík pre presadzovanie a propagovanie významu ekologickej konektivity, osobitne koridorov veľkých šeliem, u plánovacích a rozhodovacích orgánov, aktívne zapojenie zainteresovaných strán

2003



Hory



2006



## Očakávané výsledky (I)

- **Metodika** pre identifikovanie ekologických koridorov
- **Správa o súčasnom stave** ohľadom existujúcich systémov plánovania a ich uplatňovania pre identifikáciu a manažment ekologických koridorov
- **Správa z analýzy nedostatkov** pri identifikácii potrieb pre zlepšenie plánovacích procesov a nástrojov
- **Séria odporúčaní, manažmentových opatrení** vypracovaných spolu s inštitúciami/ odborníkmi na územné plánovanie pre zabránenie/ minimalizáciu fragmentácie ekologických koridorov a lokalít Natura 2000



## Očakávané výsledky (II)

- Rozvoj **databáz** k ekologickej konektivite (CCIBIS)
- Databáza so všetkými relevantnými priestorovými informáciami v každom **pilotnom území**
- **Mapy** distribúcie cieľových druhov, jadrových území, ekologických koridorov a lokalít s najvýznamnejšími bariérami v každom pilotnom území
- **Stratégia** pre identifikáciu, ochranu a manažment ekologických koridorov

## Ďalšie aktivity

- **Workshopy** k harmonizácii záujmov a postupov ochrany prírody a rôznych plánov na využitie územia
- Vypracovanie **brožúry** o ekologických koridoroch
- **Školenia, kurzy** pre cieľové skupiny (E-learning)
- **Podujatia** pre verejnosť
- Práca s **médiami**

## Cielové skupiny

- Miestne a celoštátne orgány štátnej a verejnej správy
- Agentúry / organizácie jednotlivých sektorov
- Inštitúcie poskytujúce infraštruktúru a (verejné) služby
- Záujmové skupiny vrátane MVO



## Pilotné územia



**Pilot areas:**

1. Piatra Craiului National Park / Bucegi Nature Park (Romania)
2. Apuseni mountains / Southwest Carpathians (Romania) / National Park Djerdap (Serbia)
3. Western Carpathians (Czech Republic - Slovakia)
4. Bükk National Park (Hungary) / Cerová vrchovina Protected Landscape Area (Slovakia)

## Synergie a nadväznosť na iné projekty

- **TRANSGREEN** - Integrated Transport and Green Infrastructure Planning in the Danube-Carpathian Region for the Benefit of People and Nature
- **BioGOV** - Celebrating Biodiversity Governance
- **DANUBE parksCONNECTED** - Bridging the Danube Protected Areas towards a Danube Habitat Corridor
- **Alpsko-karpatský riečny koridor** - Protection and development of interconnection of river habitats in the area of the Alpine-Carpathian River corridor (SK-AT)
- **DaRe to Connect** - Supporting Danube Region's ecological Connectivity by linking Natura 2000 areas along the Green Belt



Project co-funded by European Union Funds (ERDF, IPA)

[www.interreg-danube.eu/connectgreen](http://www.interreg-danube.eu/connectgreen)



Ďakujem!

PodĎakovanie  
koordinátorovi projektu Cristian-Remus Pappovi, WWF DCP RO  
a Václavovi Hlaváčovi, AOPK ČR za poskytnuté podklady

Project co-funded by European Union Funds (ERDF, IPA)

[www.interreg-danube.eu/connectgreen](http://www.interreg-danube.eu/connectgreen)