



**Klimatické zmeny zásadne
ovplyvňujú každodenný život**

Erózia pôdy

**Oslabené
rastliny**

Sucho



Až 80%

odpadu nemusí skončit na skládkách



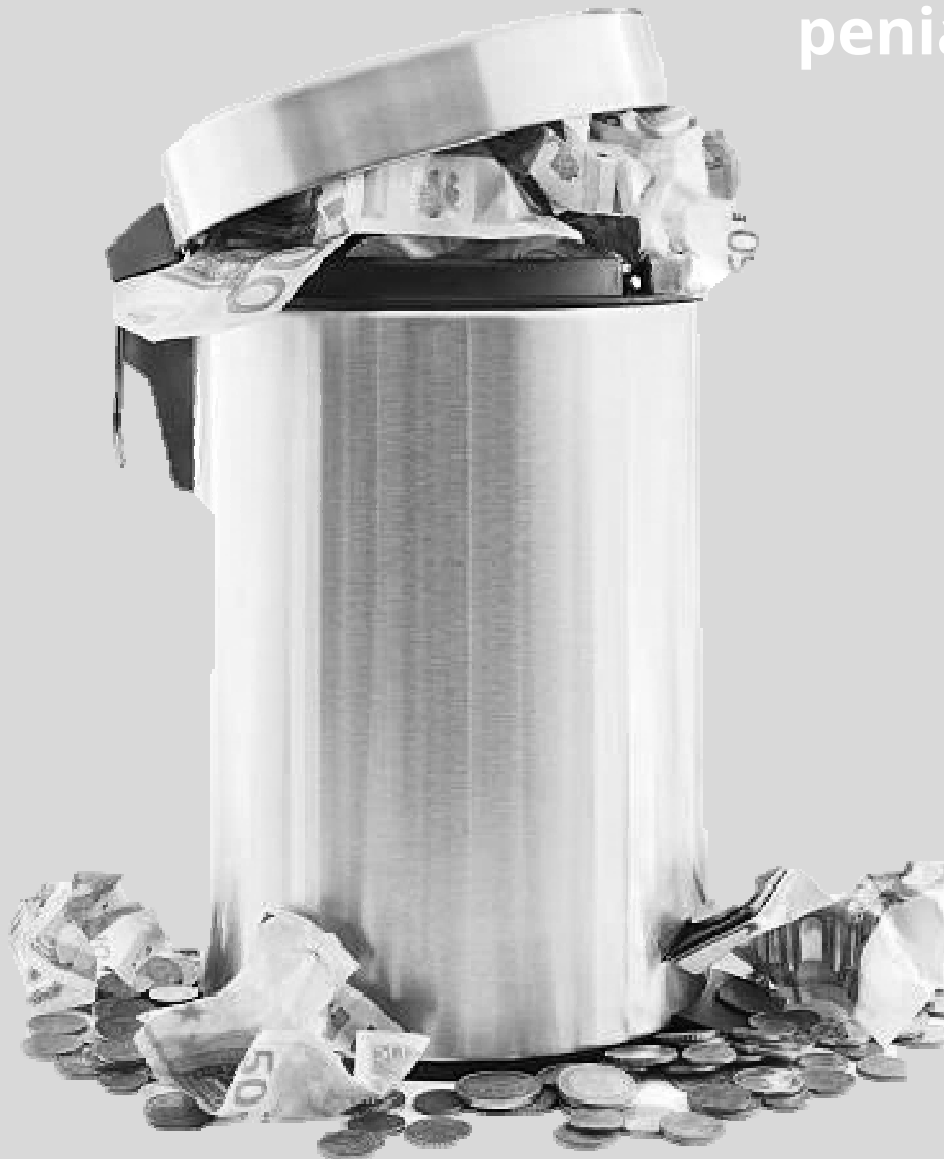
Do roku 2030 skládkovanie
znížiť na 10 %



A black and white photograph of a residential street. In the foreground, two large recycling bins are placed on a paved area. The street is lined with modern, multi-story houses featuring balconies and external staircases. The background shows more houses and trees under a clear sky. The text is overlaid on the right side of the image.

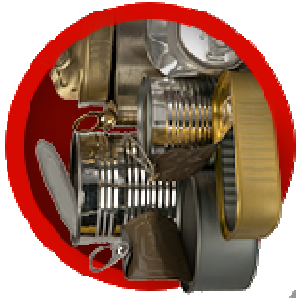
Do roku 2035
recyklovať 65%
komunálnych odpadov

**Prestaňte vyhadzovať
peniaze na skládku**



Ako to dosiahnuť?







AKO PREMENIŤ ODPAD NA ZDROJ? CRK

KONCOVÉ RIEŠENIE

KOMUNIKÁCIA



INFRAŠTRUKTÚRA

EVIDENCIA

- ✓ pohodlný,
- ✓ motivačný,
- ✓ kontrolovateľný systém

81%

miera triedenia vďaka pohodlnému systému



Zníženie produkcie zmesového odpadu na občana v kg



Úroveň miery triedenia podľa systému zberu



Zber od dverí + PAYT



Zber od dverí



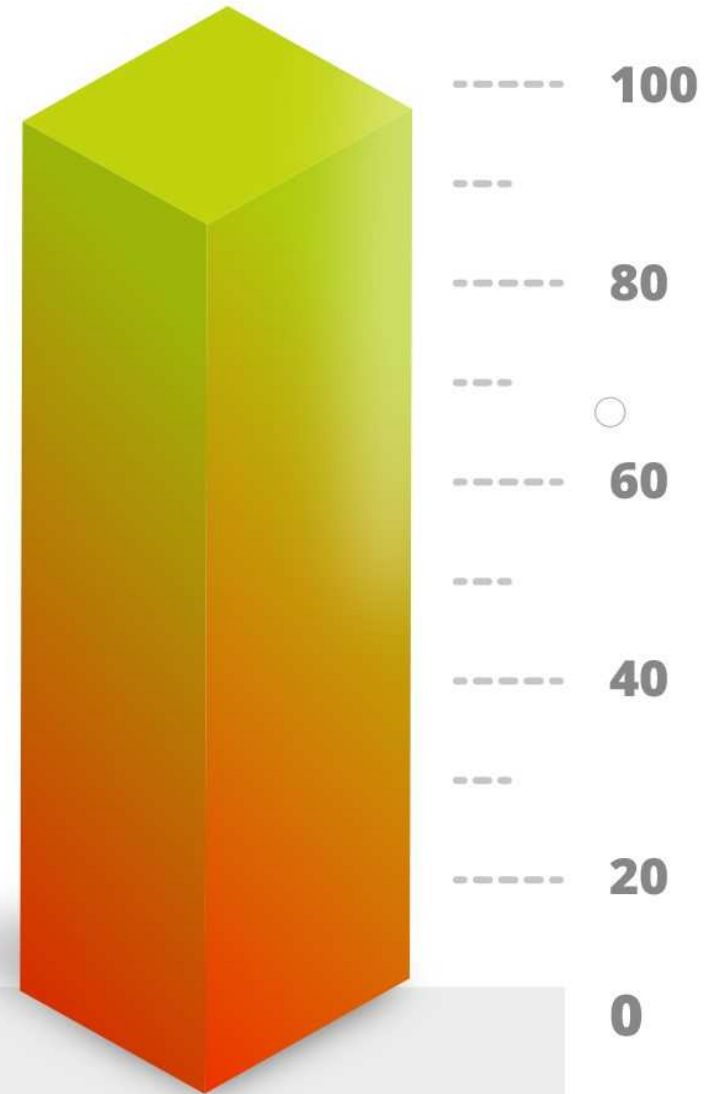
Stojiská
+ BRKO čiastkový D2D



Stojiská
so zberom BRKO



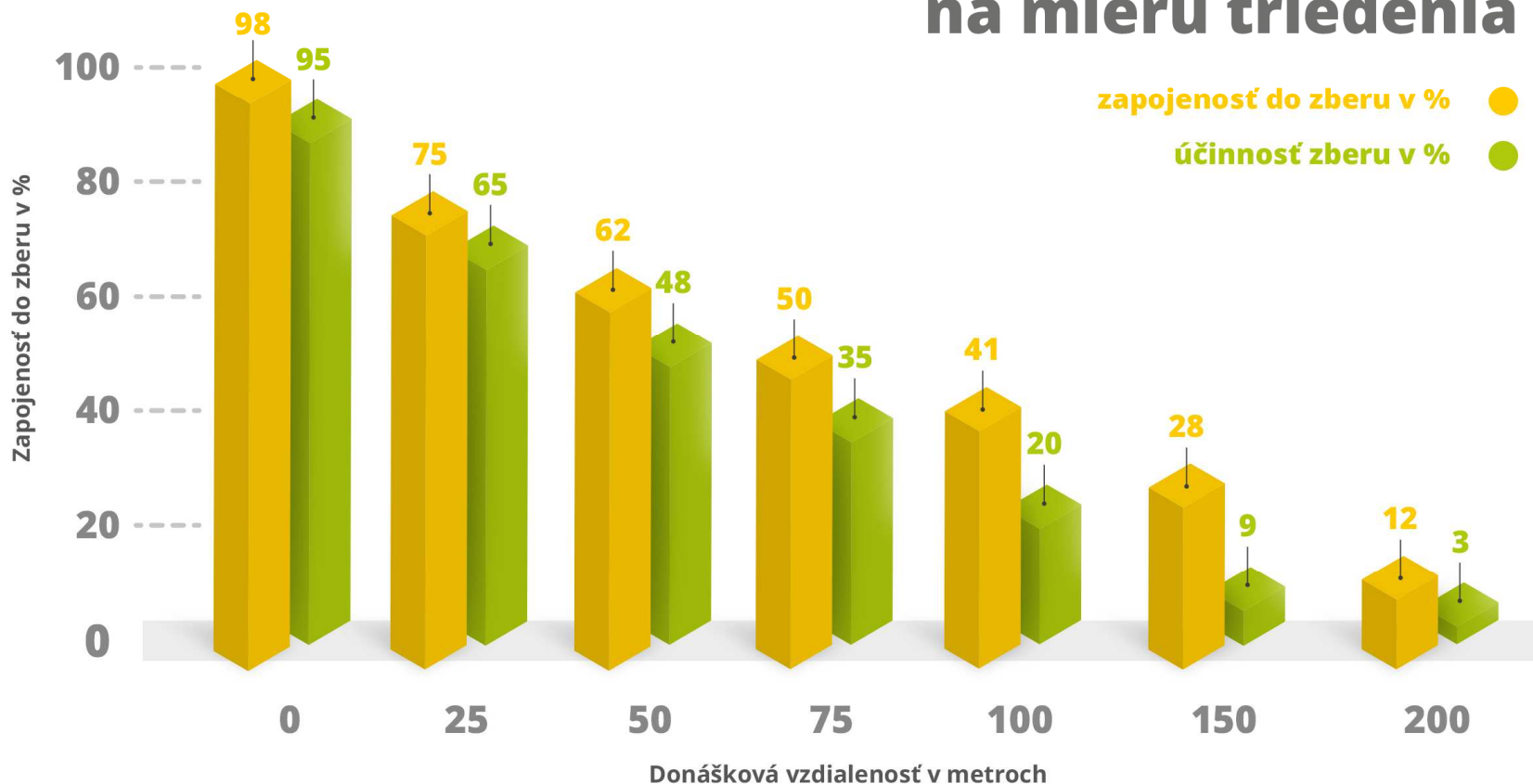
Stojiská
bez zberu BRKO



ZBER ODPADU OD DVERÍ



Vplyv donáškovej vzdialenosti na mieru triedenia



PRE MENEJ ODPADU

Zdroj:



o 20 %
menej vytvoreného odpadu

ELWIS - SPRAVODLIVÝ EVIDENČNÝ SYSTÉM



V obci poklesli náklady o **19,60 %** vďaka tomu, že občania vykladajú len plné nádoby so ZKO.



KOŠECA

ELWIS - SPRAVODLIVÝ EVIDENČNÝ SYSTÉM



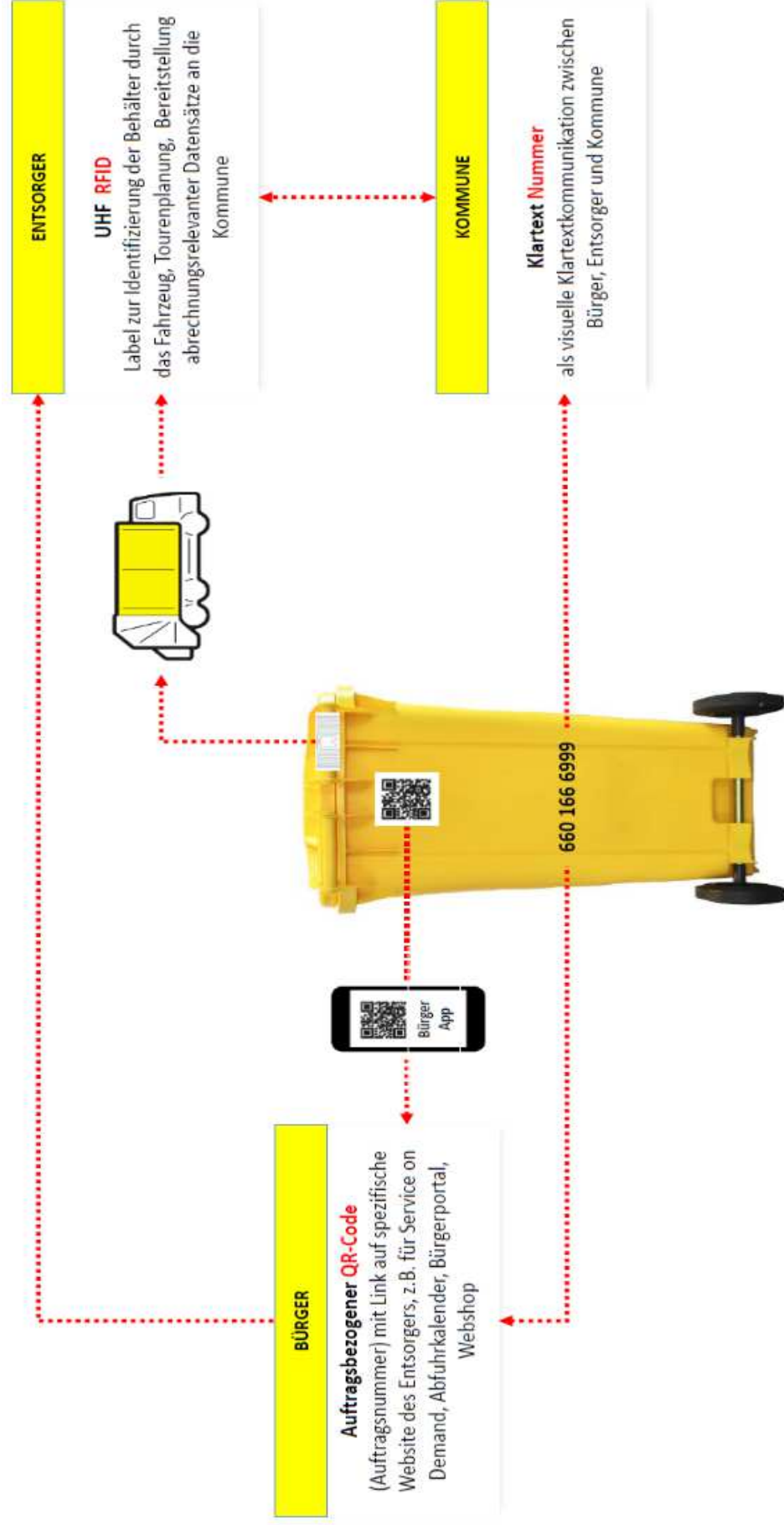
**I. Označenie nádoby
unikátnym kódom**



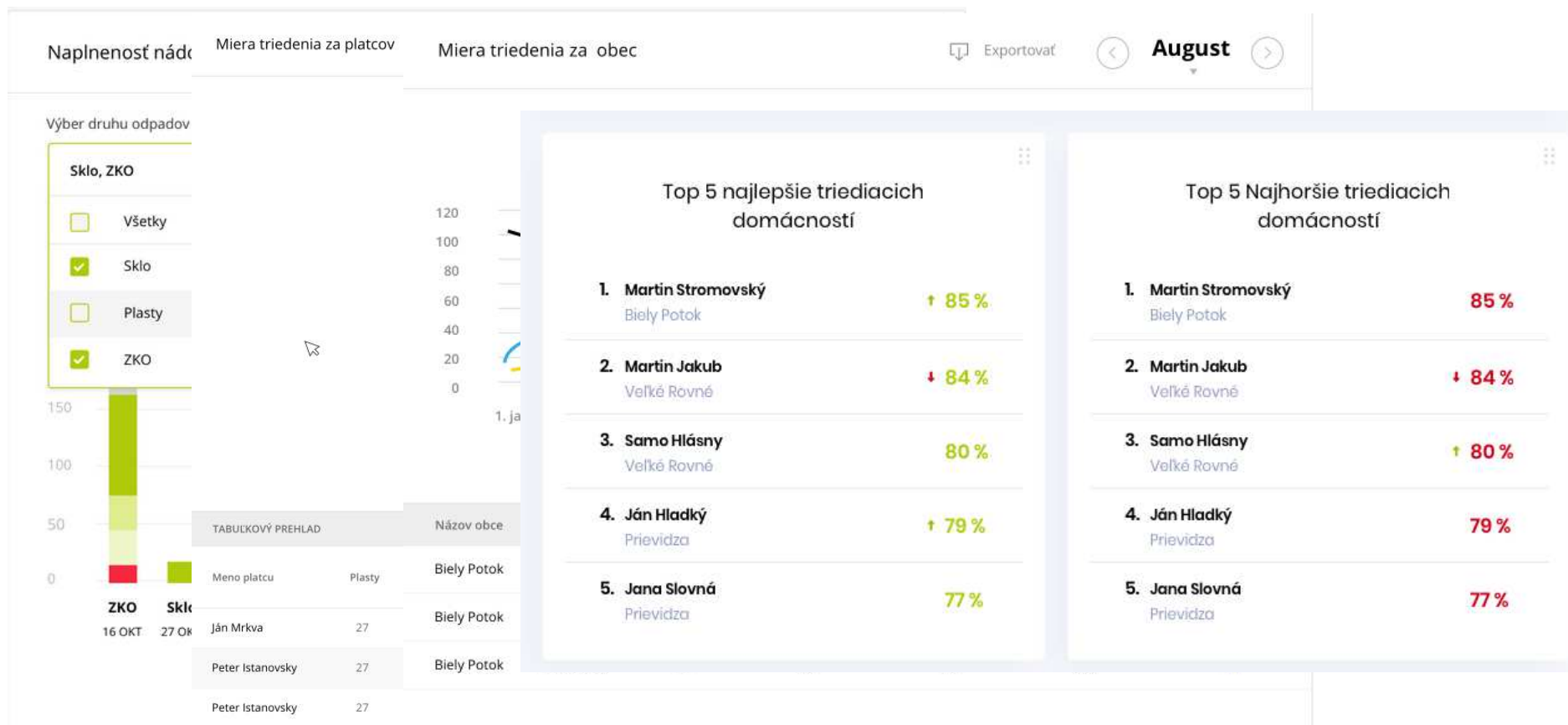
**II. Nasnímanie pri
zbere**



**III. Štatistiky na
úrovni domácností**



ELWIS - SPRAVODLIVÝ EVIDENČNÝ SYSTÉM

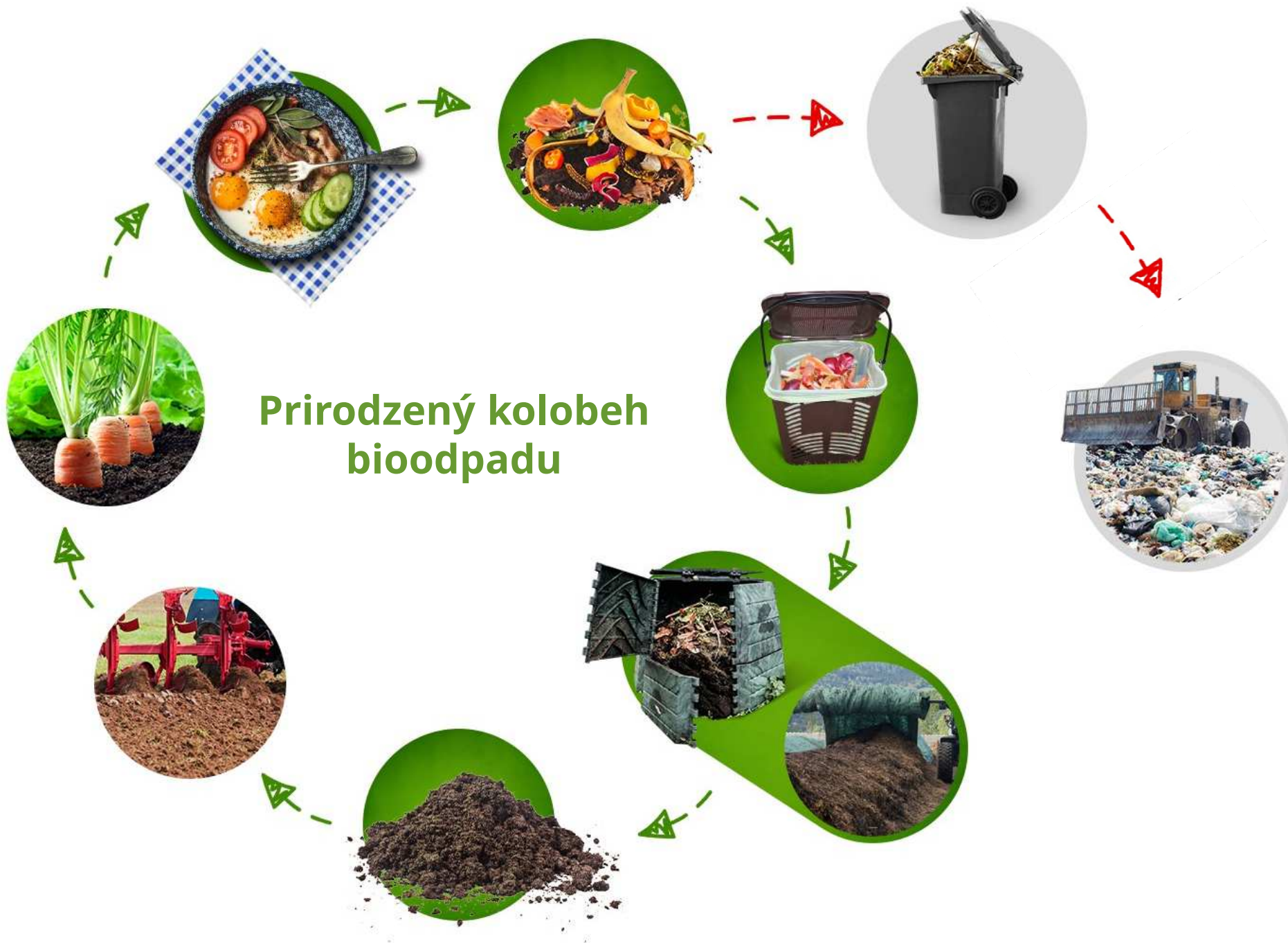


PRE MENEJ ODPADU

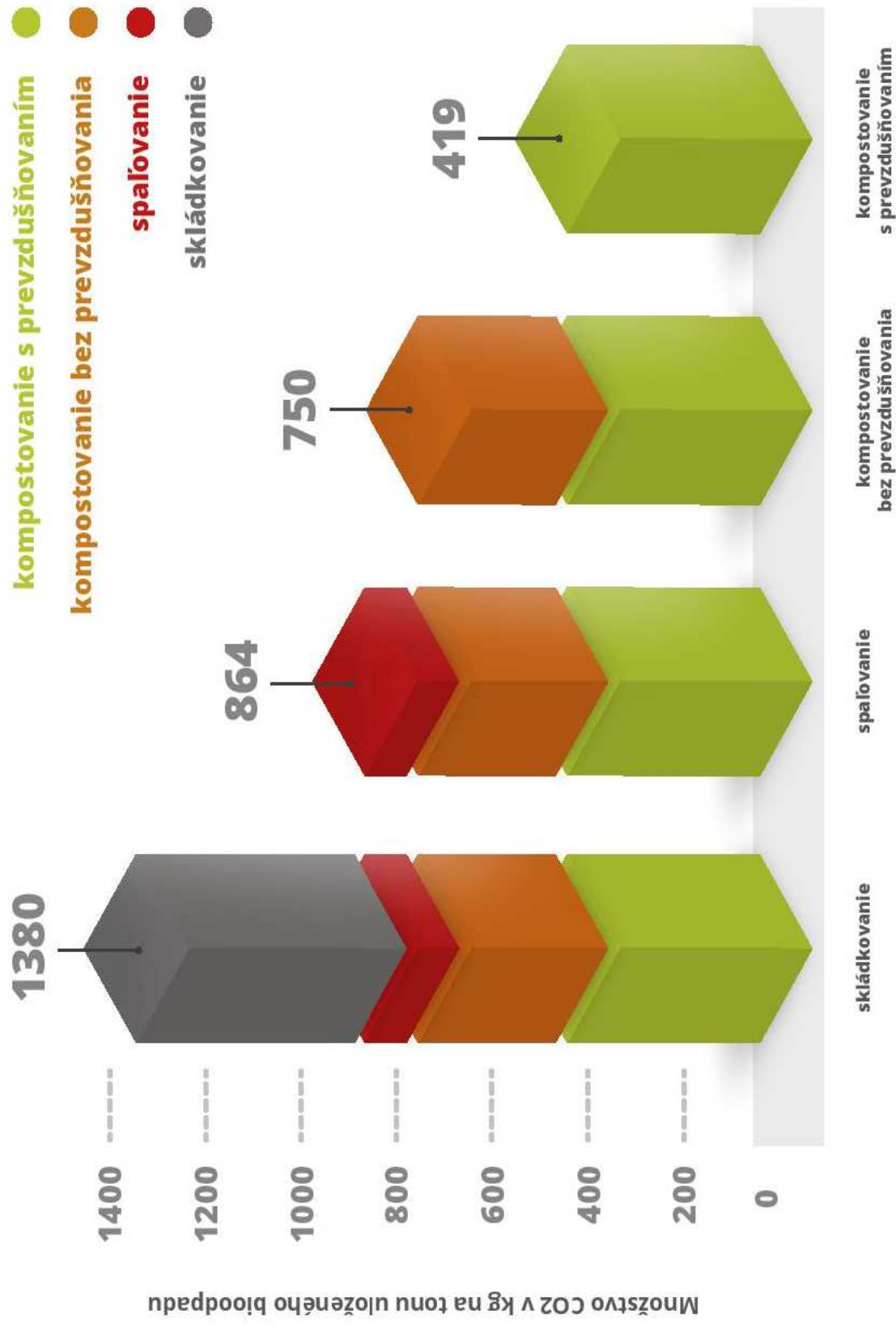
nárast podielu železa v rastlinách
o 5 724 %
vďaka kvalitnému kompostu



Prirodzený kolobeh bioodpadu



Produkcia CO2 podľa spôsobu nakladania s odpadom



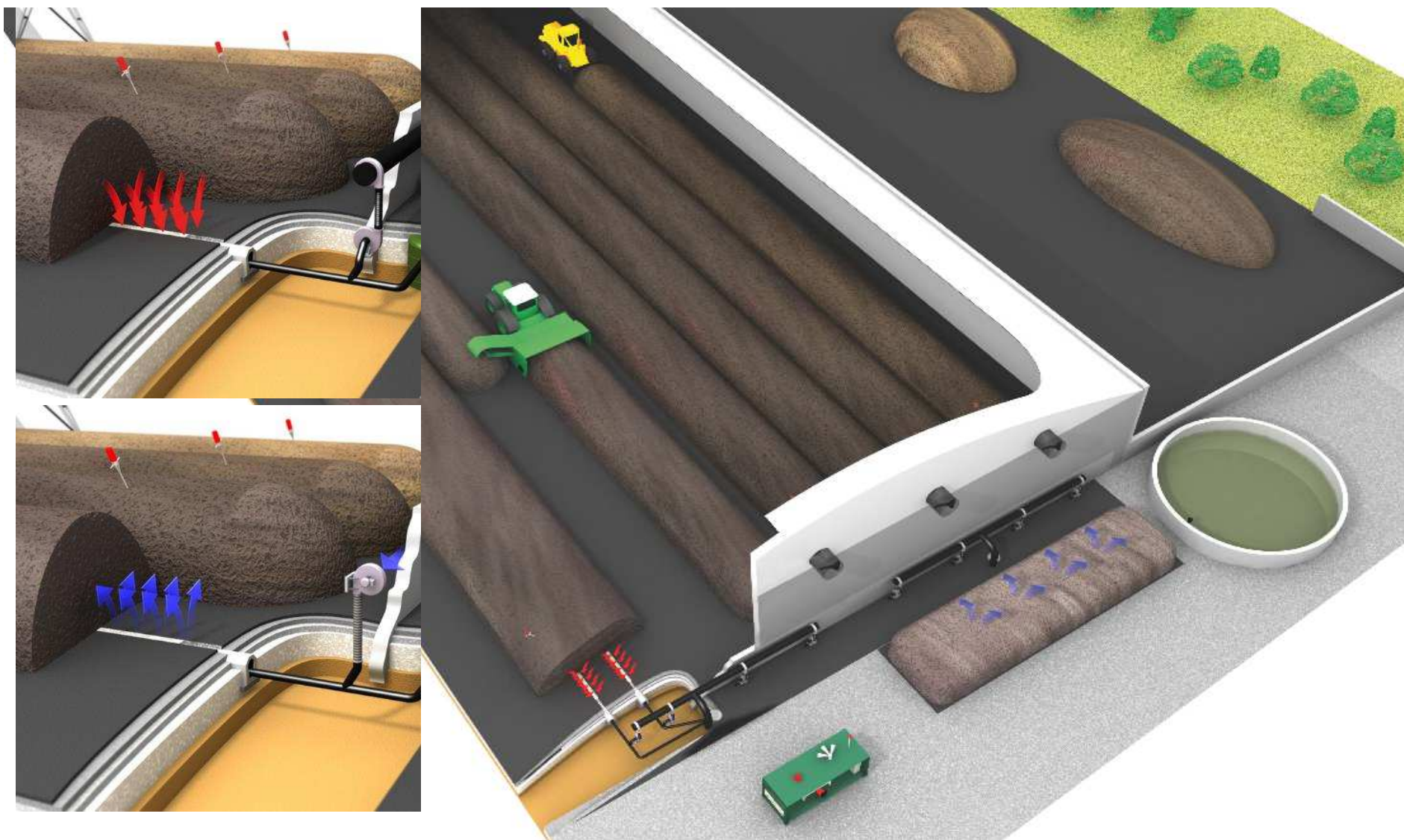
KVALITNÝ KOMPOST Z KOMPOSTÁRNE



- príprava projektu pred realizáciou
- prevádzkové a personálne náklady
- vhodné technické vybavenie
- doba spracovania
- kontrola a riadenie procesu výroby kompostu
- kvalita výsledného produktu



KVALITNÝ KOMPOST Z KOMPOSTÁRNE



KVALITNÝ KOMPOSTU Z KOMPOSTÁRNE



Windrow 1 | Compost Systems

Operation Mode: **A** Temperature: **54 °C** Signal: **-51 dBm**
No Alarms
Sep 21, 2015 11:42:33 AM

Buttons: ON, STOP, Interval, Automatic, Settings

Shortcut: Day, 1 Week, 4 Weeks

Start date: August 25, 2015 Timespan: 4 Weeks
Buttons: Show, Export
Show Datapoints, Show Status Chart

Overview
CompostSystems (Maintenance)
21.6.2013 10:03:42

1. Torenje: Area 1: Nasipnica 1 BTCH01
2. Torenje: Area 1: Nasipnica 2 BTCH11
3. Torenje: Area 1: Nasipnica 3 BTCH03
4. Torenje: Area 1: Nasipnica 4 BTCH05
5. Torenje: Area 2: Nasipnica 5 BTCH06
6. Torenje: Area 2: Nasipnica 6 BTCH10
7. Torenje: Area 2: Nasipnica 7 BTCH16
8. Torenje: Area 2: Nasipnica 8

Composting Box 2
803-V902

Automatic Aeration
Blower Automatic: Enabled
Mode Selection: Mode Interval, Mode Temperature
General Settings: Total Time: 0 : 25
Runtime: 20.0 min, Pause time: 5.0 min, Speed Setpoint: 85 %

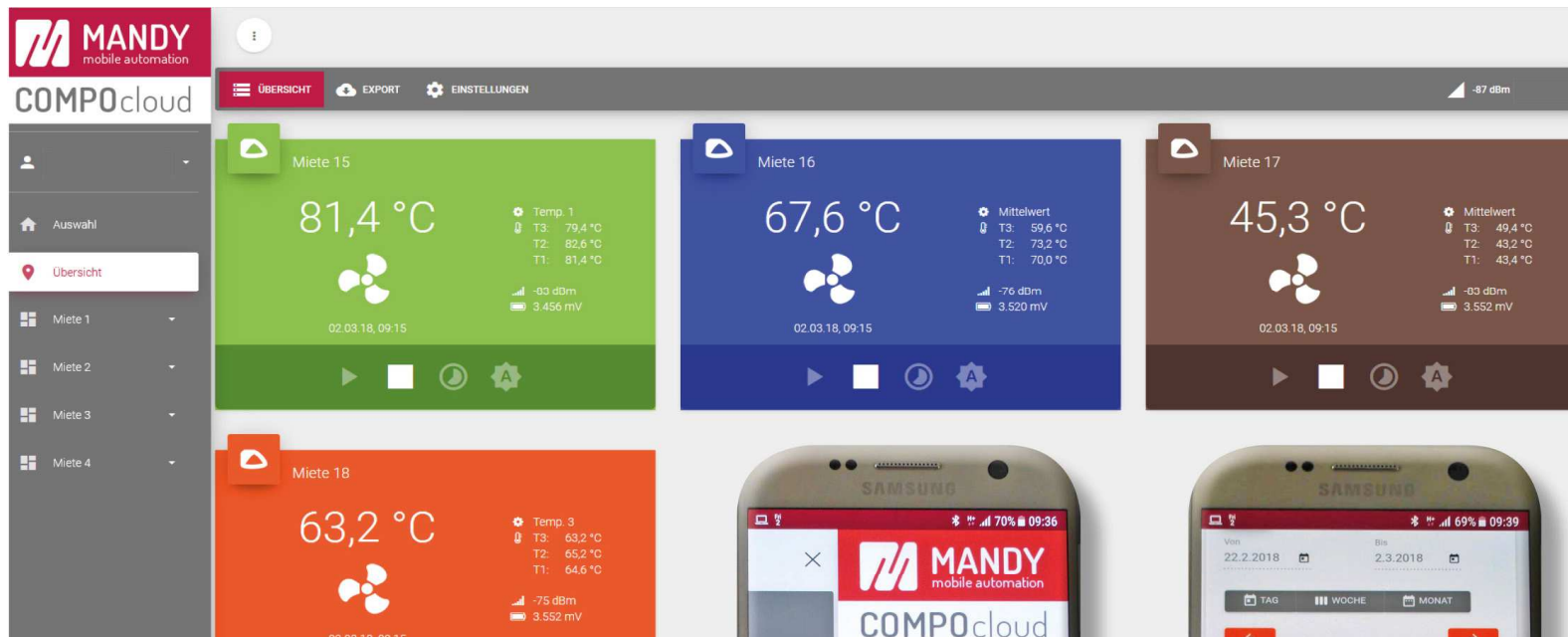
Mode Temperature Settings:
Graph 1: Temperaturecurve Runtime (50 °C to 70 °C)
Graph 2: Temperaturecurve Pause time (70 °C to 50 °C)

Blower BLW_VFD1.PoupMain
Operation: Remote, AUTO, MANUAL, Running, START, STOP, Start Command from Limiter
Speed setpoint: 85 %
Current Speed: 85.0 %

Alarms: Acknowledge

Log files

KVALITNÝ KOMPOST Z KOMPOSTÁRNE



KOMPLEXNÉ RIEŠENIE

- menej skládkovania
- lepšie triedenie
- spokojní občania
- zdravé životné prostredie





TEŠÍME SA NA SPOLUPRÁCU

Marián Kobolka

www.menejodpadu.sk