

Vývoj a súčasný stav tradičnej poľnohospodárskej krajiny

NA PRÍKLADE KATASTRÁLNEHO ÚZEMIA MESTA SKALICA

Mgr. Ivana Kozelová, PhD.
Ústav krajinej ekológie SAV, v. v. i.
Projekt VEGA 2/0011/21

Definícia TAL a HŠPK

Tradičná poľnohospodárska krajina (TAL) – poľnohospodárska krajina ktorá sa vyvíjala po stáročia a nezasiahli ju zmeny súvisiace s modernizáciou poľnohospodárstva. V súčasnosti sa vyskytuje už len na malých, izolovaných plochách (Antrop, 1997).

Historické štruktúry poľnohospodárskej krajiny (HŠPK) – maloblokové mozaiky poľnohospodárskej pôdy, ktoré neboli zasiahnuté procesom kolektívizácie a intenzifikácie poľnohospodárstva (Dobrovodská, 2000; Štefunková a Dobrovodská, 1998)



Typy HŠPK (Špulerová a kol., 2017):



Foto: F. Petrovič

I. HŠPK rozptýleného osídlenia



Foto: M. Dobrovodská

II. Vinohradnícke HŠPK

III. Oráčino-lúčno-pasienkovo-sadové HŠPK



IV. Oráčino-lúčno-pasienkové HŠPK



Foto: M. Dobrovodská

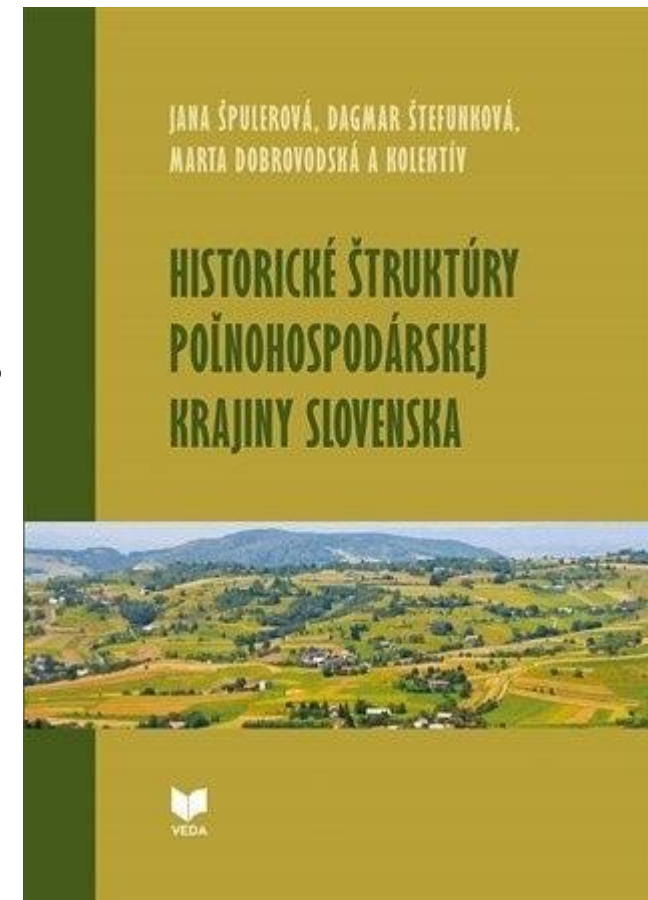
Projekty ÚKE SAV, v. v. i.

90-te roky 20.stor. Štefunková, Dobrovodská

2009 – 2011 **Finančný mechanizmus EHP, Nórsky finančný mechanizmus a štátny rozpočet SR – Výskum a zachovanie biodiverzity v historických štruktúrach poľnohospodárskej krajiny Slovenska -celoslovenské mapovanie HŠPK (M. Dobrovodská)**

2018 – 2022 Demetra – Hodnotenie novodobých zmien a vývojových trendov poľnohospodárskej krajiny Slovenska (Ľ. Halada)

2022 – 2025 VEGA Výskum špecifických prvkov biokultúrnej krajiny na Slovensku (M. Dobrovodská)



Projekt VEGA 2/0011/21 **Krajinnoekologické aspekty zelenej a modrej infraštruktúry pri tvorbe optimálneho priestorového základu ekologicky stabilných plôch v urbanizovanej krajine (M. Moyzeová)**

Tradičná poľnohospodárska krajina = zelená infraštruktúra

Blízko sídla / súčasť sídla

Mozaikovitá štruktúra

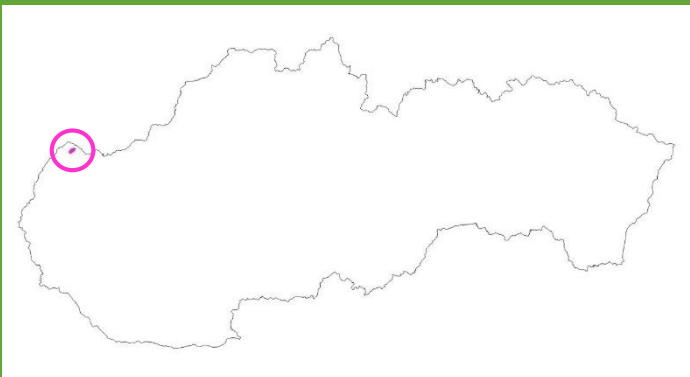
Vysoká biodiverzita, diverzita krajiny, kultúrna diverzita

Útočisko pre rôzne rastlinné aj živočíšne druhy

Druhy naviazané na konkrétny typ biotopu

Vizuálne príťažlivá krajina = turizmus

Ekosystémové služby – potraviny a krmivá, materiály, turizmus a rekreácia, voda, ochrana pred eróziou, regulácia klímy, ochrana habitatov a genofondu



Zaujmové územie

Kataster mesta Skalica: 6000,59 ha

Poľnohospodárska pôda: 55,05%

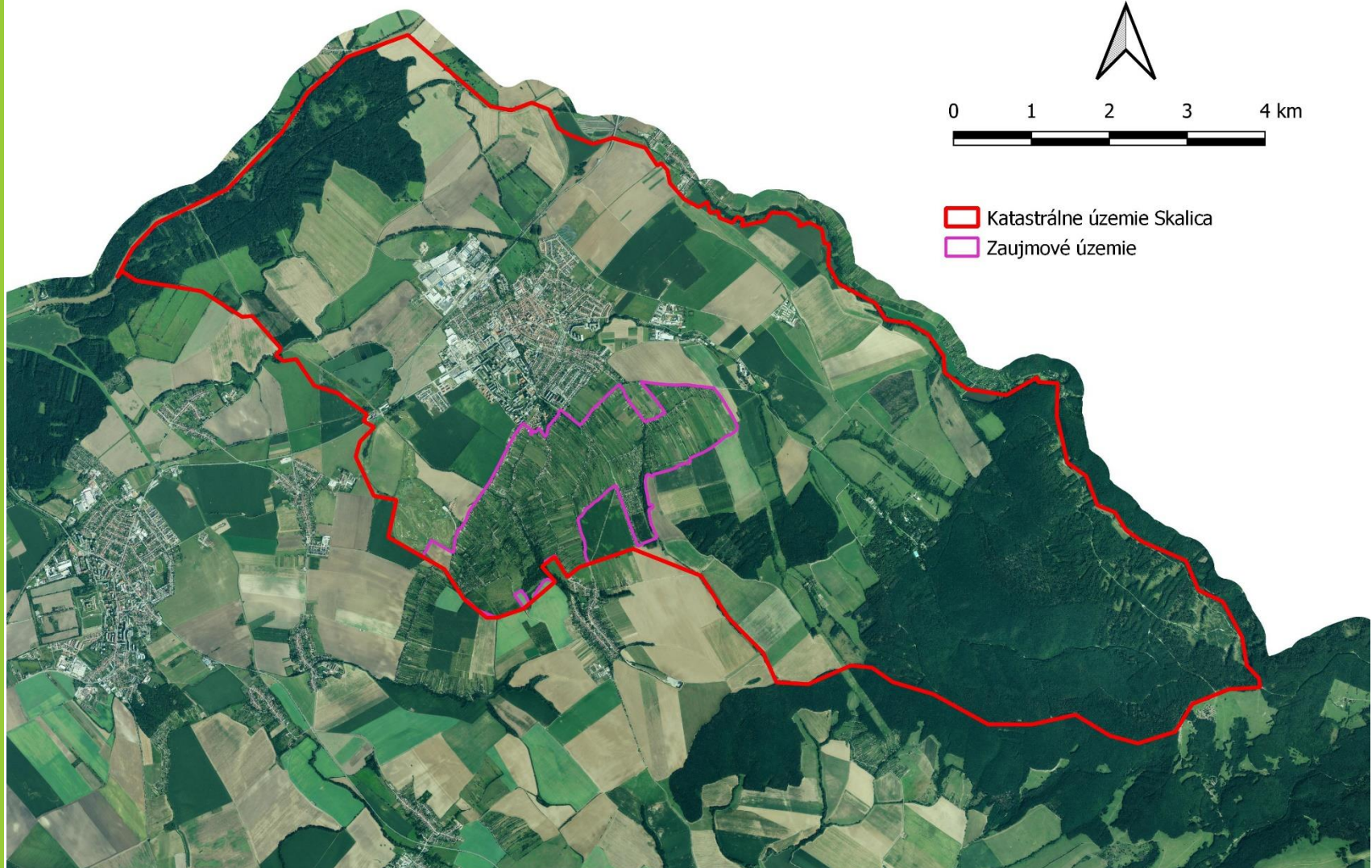
Zaujmové územie: 516,89 ha (8,61%)

Malokarpatská vinohradnícka oblasť

1372 – kráľovské mesto – právo obchodovať s vínom

17./18. stor. - bratstvo sv. Urbana

2017 - Chránené označenie pôvodu pre Skalický rubín



Podklady

Mapy z I., II. a III. vojenského mapovania: QGIS Plugin GeoData CZ/SK – SAŽP;
Interpretácia podľa: Katalog objektů II. Vojenského mapování (Vichrová 2005) a Značení III. Vojenského mapování (Plecitá, H.; Veverková, L.; Vichrová, M.,), maps.arcanum.com

Ortofotomapa 1949-1952 – „Historickú ortofotomapu zabezpečila Technická univerzita vo Zvolene; Historická ortofotomapa © GEODIS SLOVAKIA, s.r.o., PHOTOMAP, s.r.o.; Historické LMS © Topografický ústav Banská Bystrica“.

Turistická mapa TM25 1952 – 1957 - QGIS Plugin GeoData CZ/SK - SAŽP

Ortofotomozaika 2022 – QGIS Plugin GeoData CZ/SK – UGKK: ZB GIS – Ortofotomozaika WMTS (S-JTSK)

Podkladová mapa 2022 – QGIS QMS mapy.cz-hiking, WebGIS Mesto Skalica

Terénny prieskum

Vývoj poľnohospodárskej krajiny SR

8. - 5. tisícročie p. n. l. – neolitická revolúcia

5. - 4. tisícročie p. n. l. prvé obyvateľstvo venujúce sa poľnohospodárstvu

Vypaľovanie lesných porastov, polia obrábané v primitívnych, tzv. prielohových systémoch (1 rok). Pestovali sa len obilniny. Po vyčerpaní pôdy sa obyvatelia presunuli a prielohy zarástli – obnova pôdnej úrodnosti. Chov hovädzieho dobytky, ošípaných, oviec, kôz

Doba halštatská – prvé vinohrady na území Slovenska, k obilninám pribudli strukoviny, chov hydiny

Rimania (cca 4. stor. n.l.), Kelti, Slovania – rozvoj vinohradníctva

Extenzívne systémy hospodárenia – zálohová sústava, úhorový systém, systém striedania plodín a osevných postupov – dvojpoľné hospodárenie

Stredovek – vhodná klíma na pestovanie viniča až po Nové Mesto nad Váhom, v nížinných oblastiach zavedený trojpoľný systém – zvýšenie produkcie, rast obyvateľstva; v horských oblastiach sa zachoval dvojpoľný systém

14. – 17. stor. Valašská kolonizácia – živočíšna výroba, pasienky v dovtedy nevyužívaných horských oblastiach (Severné a Stredné Slovensko)

Prispôbenie krajiny poľnohospodárstvu – budovanie terás v svahovitom teréne, kamenité kopy, kamenné valy

18. storočie

Trojpoľný systém – (oziminy, jariny, úhor)

- Nové plodiny: zemiaky, kukurica, neskôr cukrová trstina – väčšie pozemky

Pozemkové reformy koncom 18. storočia – koniec delenia pozemkov pri dedení



I. vojenské mapovanie (1782 – 1785)

Mierka 1 : 28 800

Zdroj: QGIS Plugin GeoData CZ/SK – SAŽP

I. Vojenské mapovanie (1782 – 1785)

37,22 % orná pôda

31,37 % les

17,84 % TTP

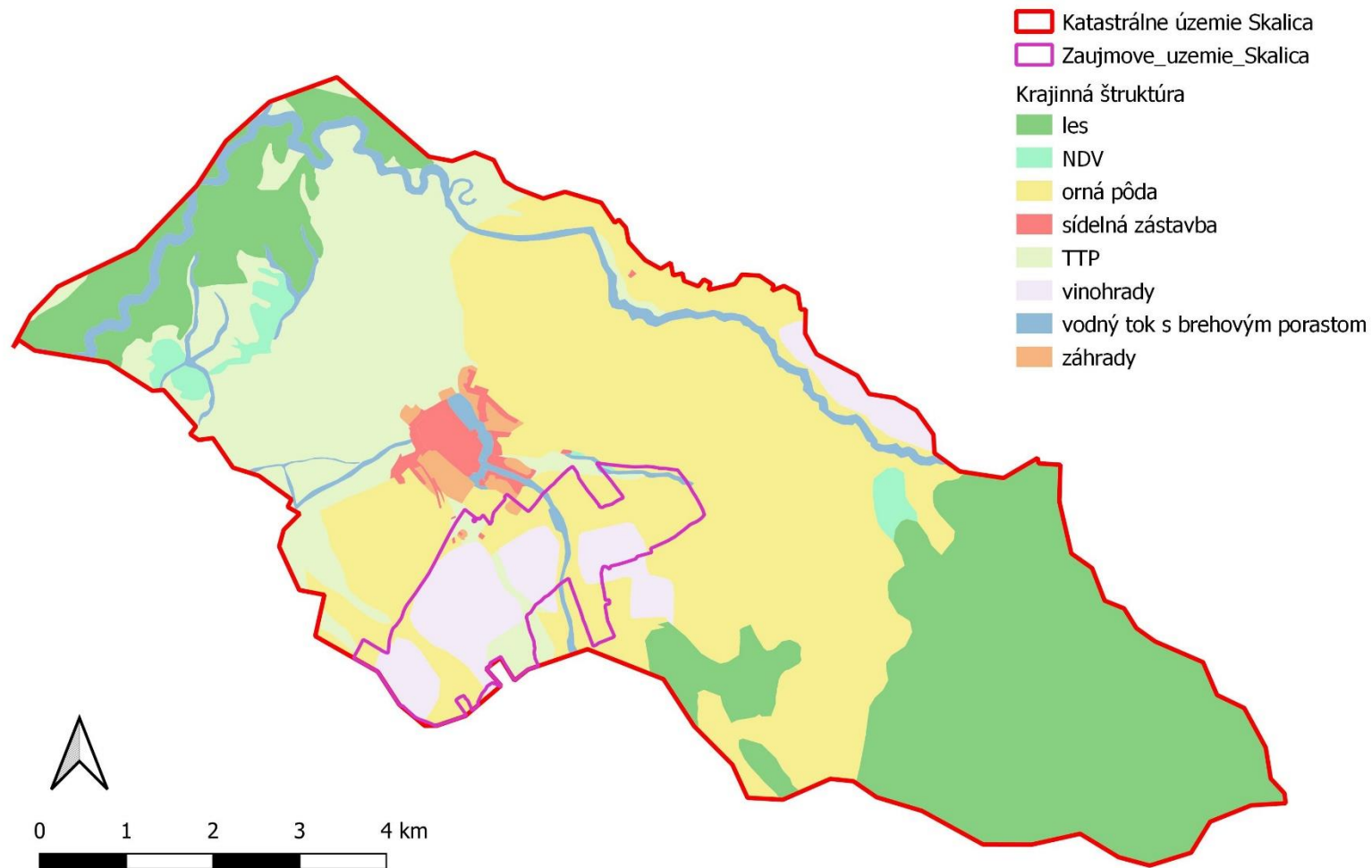
5,84 % vinohrady

4,1 % vodný tok s brehovým porastom

1,49 % NDV

1,28 % sídelná zástavba

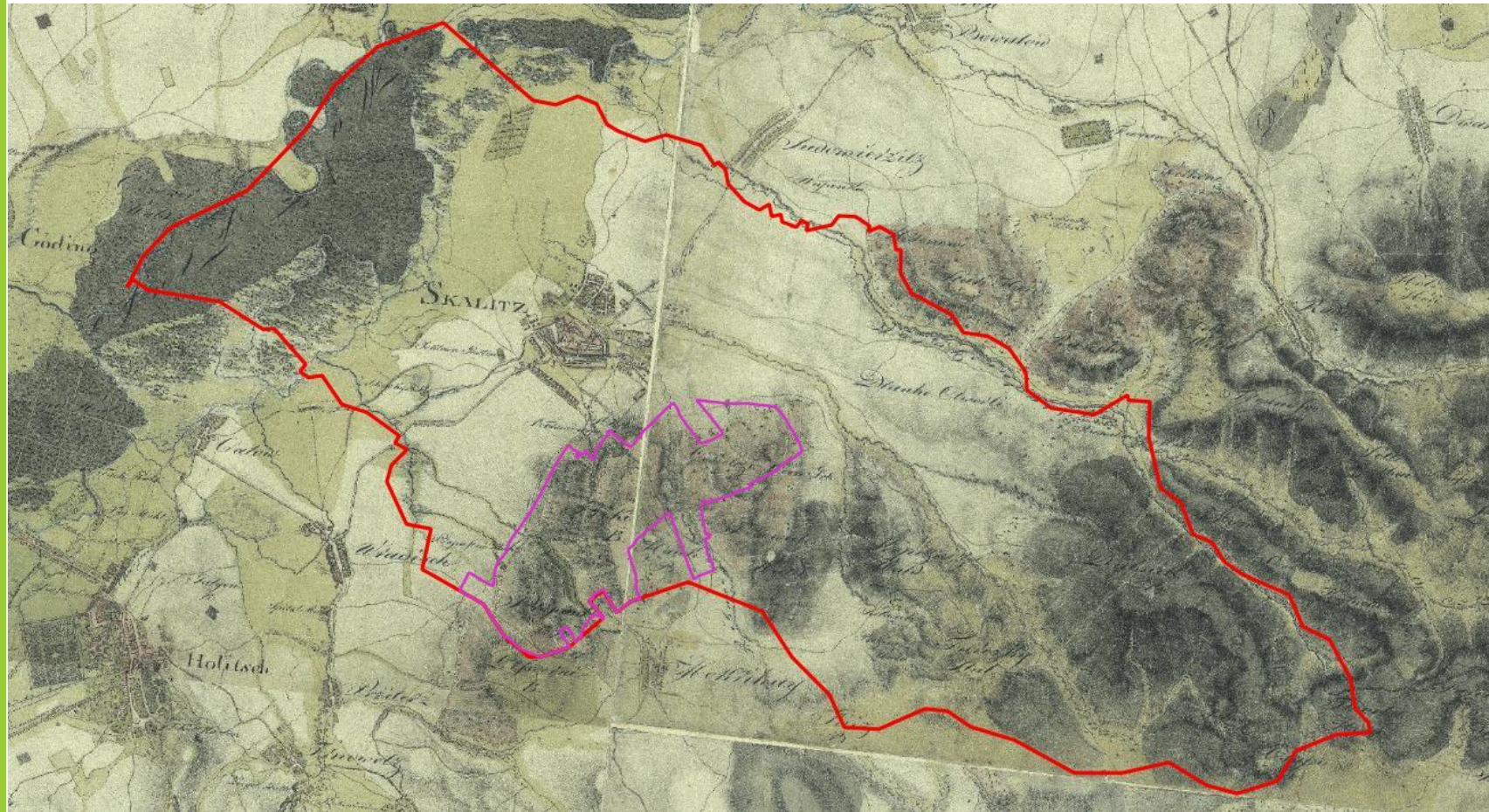
0,85 % záhrady



19. storočie

Prvá vlna intenzifikácie
poľnohospodárstva:

- Štvorhonový norfolkský postup (1. d'ateľina lúčna, 2. ozimná obilnina, 3. okopanina + maštalný hnoj, 4. jarná obilnina s podsevom d'ateľiny lúčnej)
- Pokračovanie pozemkových reforiem



II. vojenské mapovanie (1819 – 1827)

Mierka 1 : 28 000

Zdroj: QGIS Plugin GeoData CZ/SK – SAŽP

II. Vojské mapovanie (1819 – 1827)

31,71 % orná pôda

26,34 % les

20,66 % TTP

10,98 % vinohrady

3,6 % Vodný tok s brehovým porastom

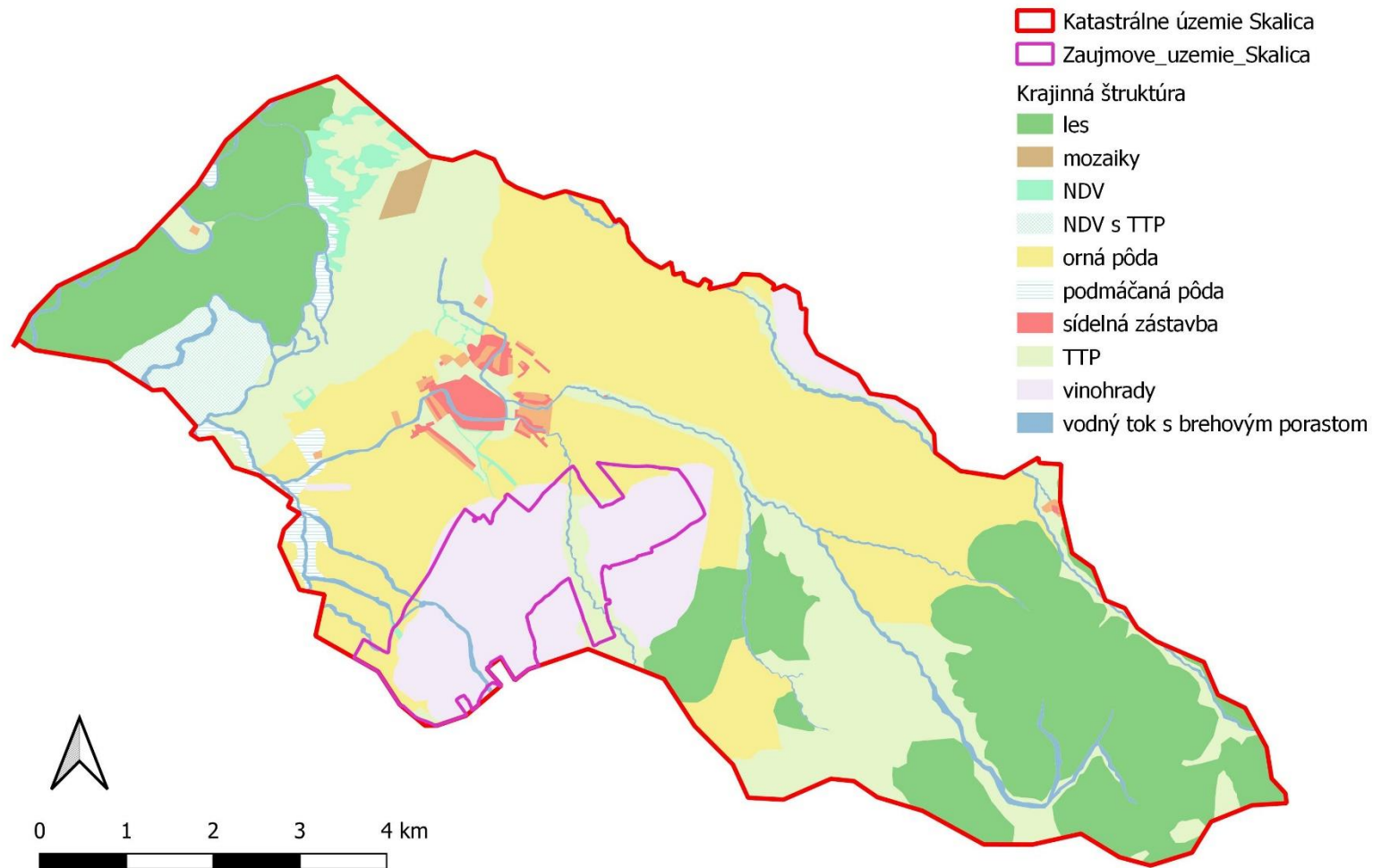
3,6 % NDV

1,12 % podmáčaná pôda

1,07 % sídelná zástavba

0,56 % záhrady

0,37 % mozaiky



Prelom 19. a 20. storočia

Počiatky mechanizácie poľnohospodárstva

Prvé umelé hnojivá



III. vojenské mapovanie, reambulované (1882 – 1938)

Mierka 1 : 25 000

Zdroj: QGIS Plugin GeoData CZ/SK – SAŽP

III. Vojské mapovanie (1882 - 1938)

41,73 % orná pôda

28,4 % les

14,21 % TTP

8,28 % vinohrady

3,22 % vodný tok s brehovým porastom

2,41 % sídelná zástavba

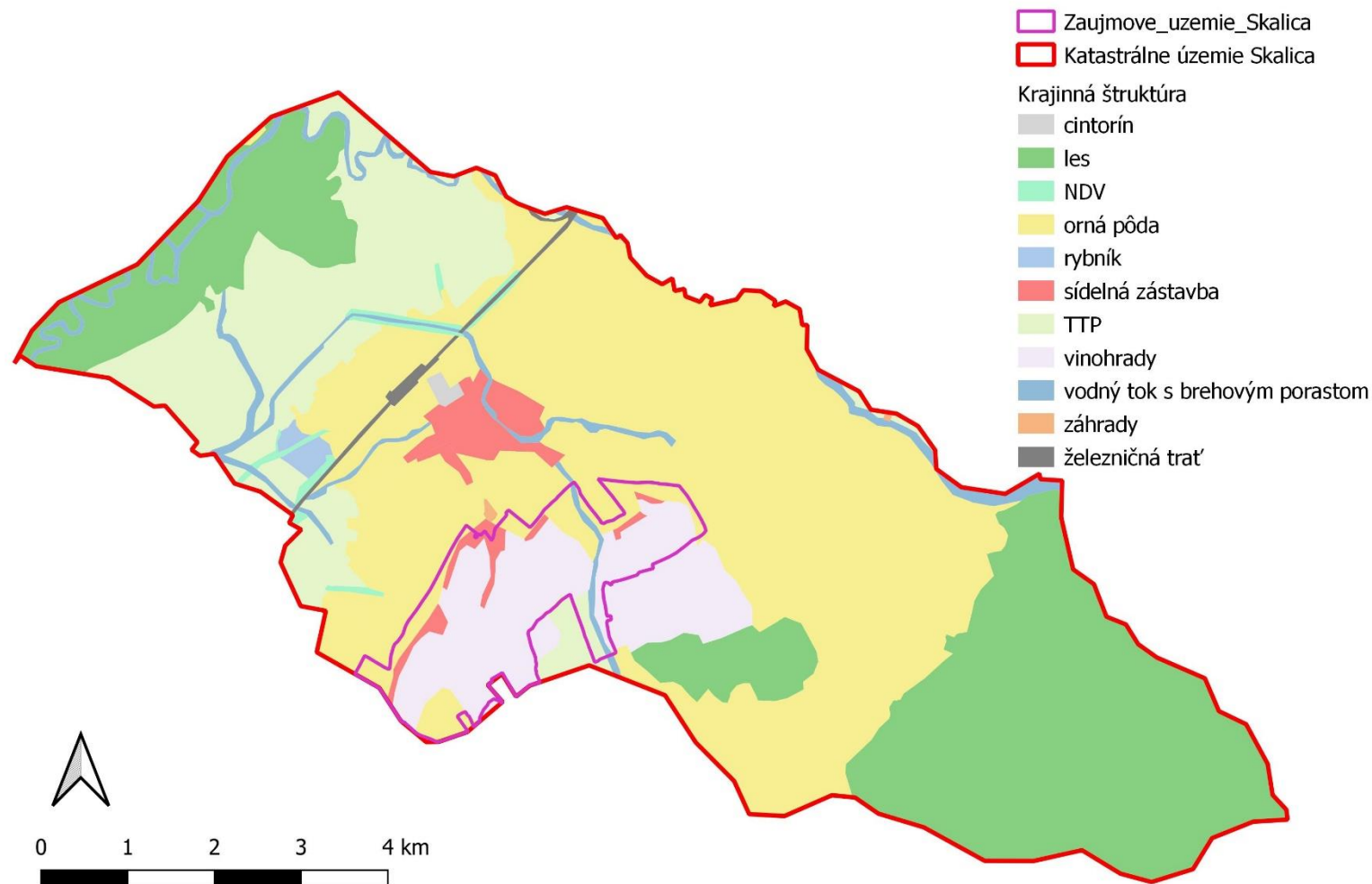
0,68 % NDV

0,5 % železničná trať

0,36 % rybník

0,15 % cintorín

0,06 % záhrady



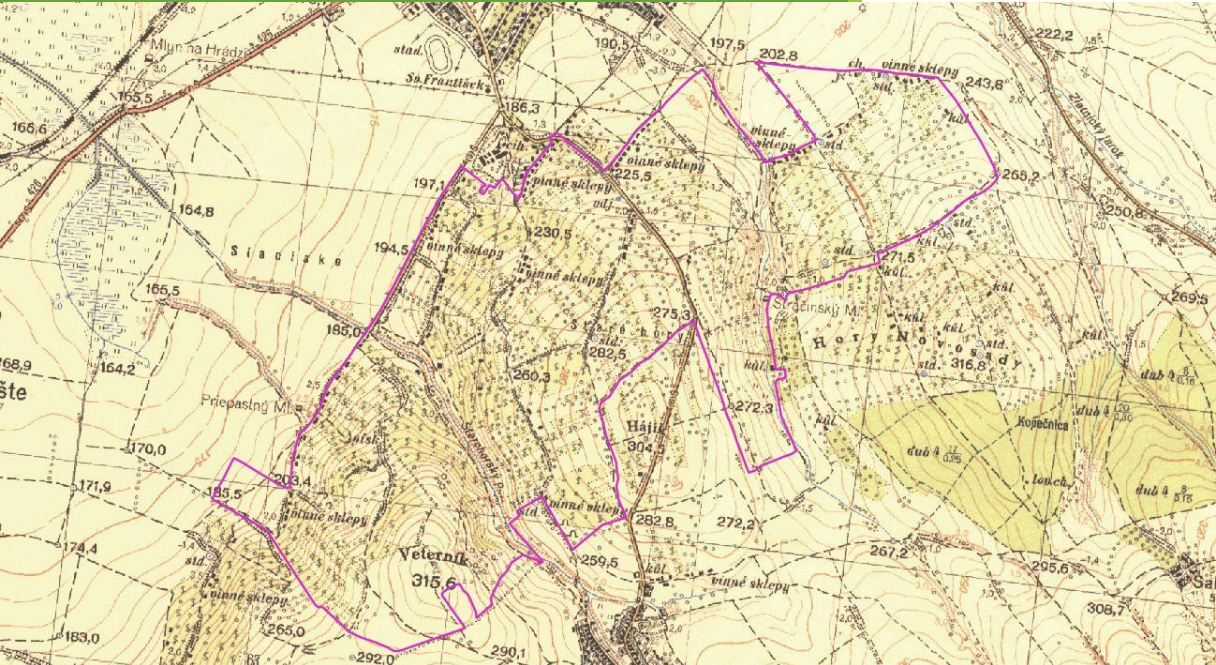
Povojnové obdobie, pred kolektivizáciou 1949 - 1952

Úzkopásová orná pôda

Sociálno – ekonomické problémy
súvisiace so svetovou vojnou



Technická univerzita vo Zvolene (<https://mapy.tuzvo.sk/HOFM/>),
Historická ortofotomapa © GEODIS SLOVAKIA, s.r.o., PHOTOMAP,
s.r.o.; Historické LMS © Topografický ústav Banská Bystrica



1949- 1952

74,7 % mozaiky

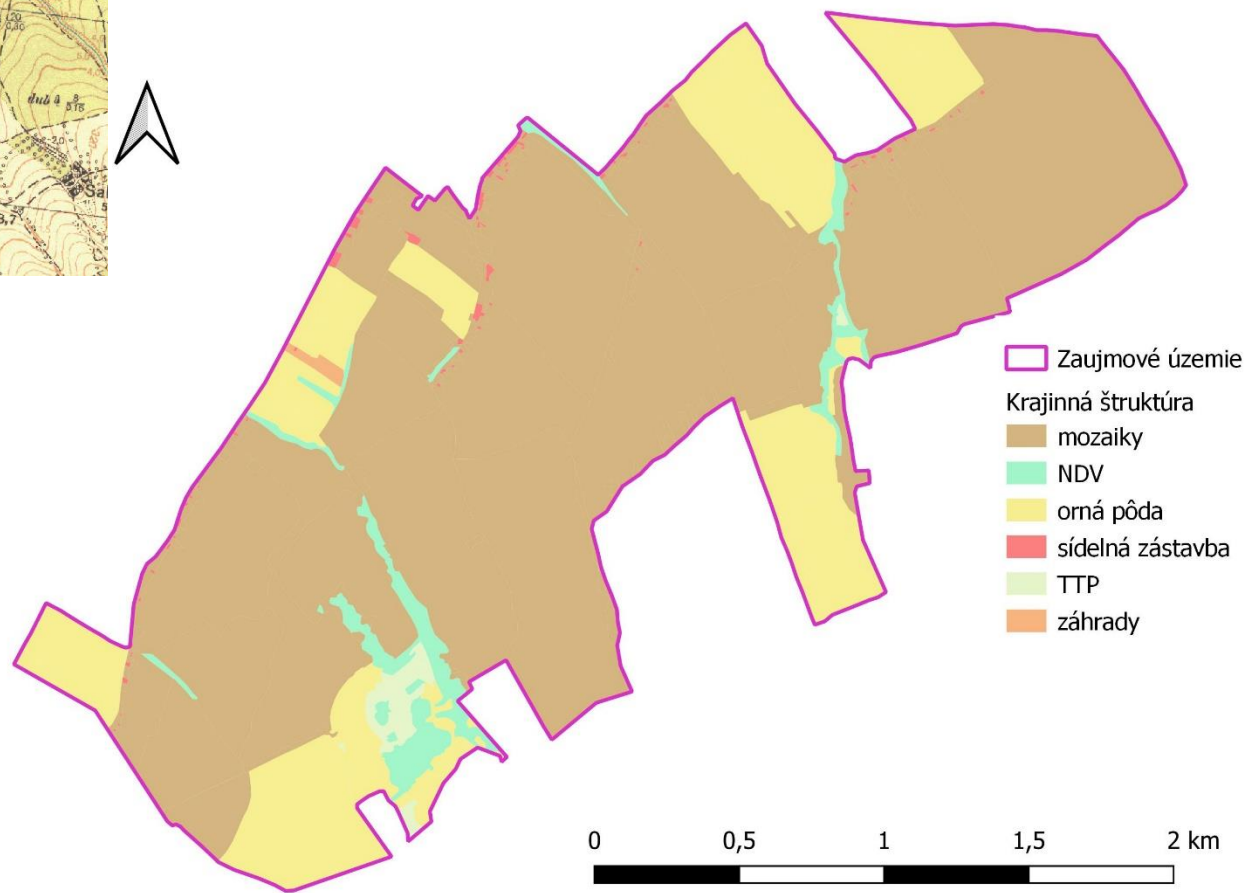
20,32 % orná pôda

3,47 % NDV

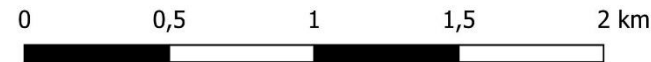
0,93 % TTP

0,40 % sídelná zástavba

0,19 % záhrady



- Zaujmové územie
- Krajinná štruktúra
- mozaiky
- NDV
- orná pôda
- sídelná zástavba
- TTP
- záhrady



Druhá polovica 20. stor. (1950 – 1980)

Kolektivizácia – sceľovanie pozemkov – homogénne, uniformne obhospodarované poľnohospodárske pozemky

Druhá vlna intenzifikácie poľnohospodárstva a industrializácia poľnohospodárstva, meliorácie, rekultivácie, vysoké dávky hnojív a pesticídov

Mozaiky s TAL zachované v oblastiach, ktoré z rôznych dôvodov nezasiahla intenzifikácia poľnohospodárstva (členitý reliéf, neúrodná kamenitá pôda, ťažšia dostupnosť = nemožnosť použiť ťažkú techniku), a tiež v oblastiach laznickeho a štálového osídlenia

HŠPK majú najvyššie zastúpenie v Považskom a Pohronskom regióne (najmä HŠPK rozptýleného osídlenia a oráčino-lúčno-pasienkové HŠPK). Veľmi sporadické zastúpenie majú HŠPK v nížinných oblastiach Podunajského, Záhorského a Košického regiónu - najúrodnejšie poľnohospodárske oblasti na Slovensku (Špulerová et al., 2017)

Drôtenkové vinice v širokom spone - veľkovýroba

Súčasnosť (2022)



Súčasnosť (2022)

71,22 % mozaiky

9 % vinohrady

6,66 % NDV

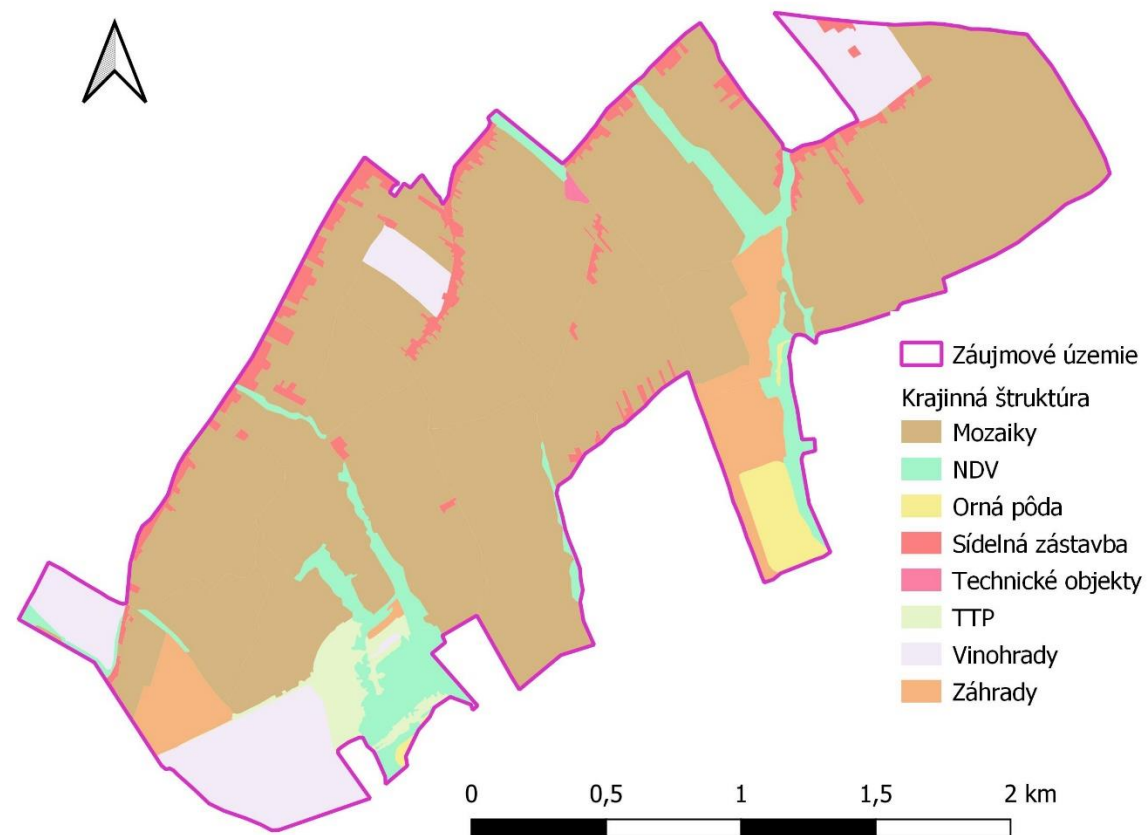
5,33 % Záhrady

4,23 % sídelná zástavba

1,91 % TTP

1,55 % orná pôda

0,11 % technické objekty

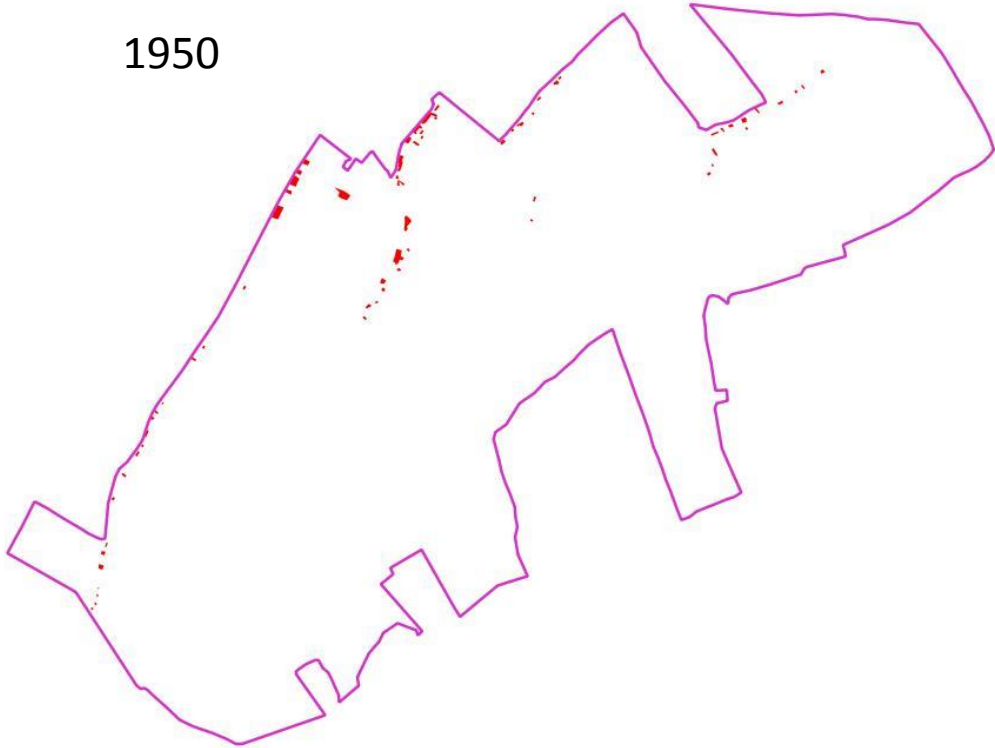


Ohrozenie v súčasnosti – opúšťanie, zarastanie

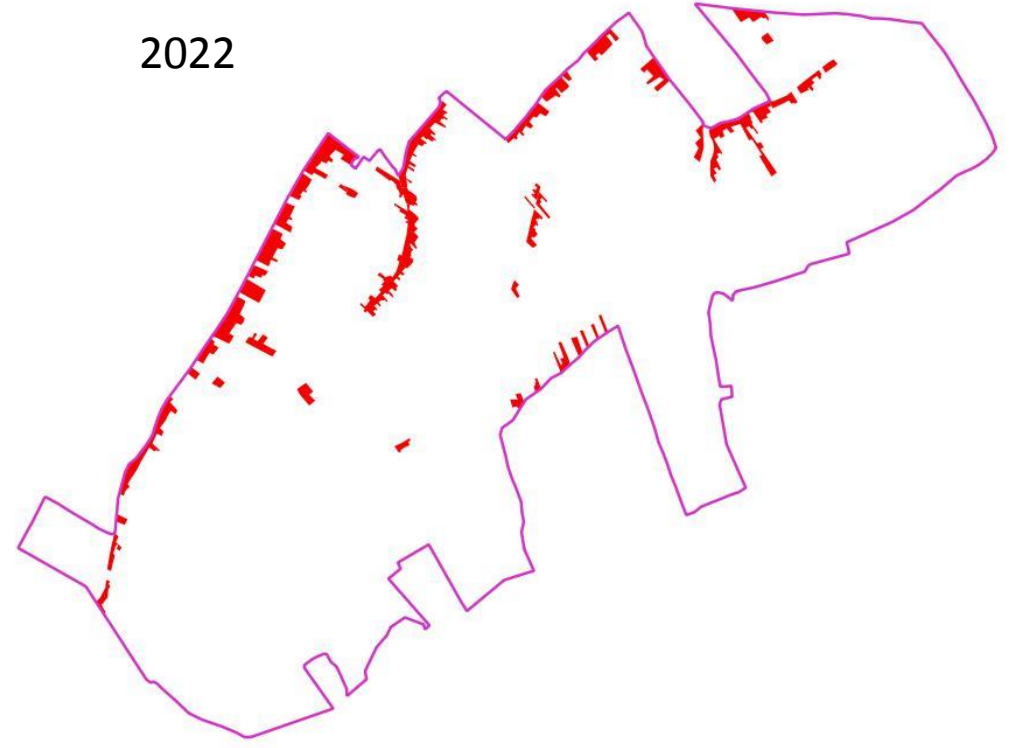


Ohrozenie v súčasnosti – urbanizácia

1950



2022



Ohrozenie v súčasnosti - intenzifikácia



Ohrozenie v súčasnosti - turizmus





ĎAKUJEM ZA POZORNOST