



špeciálne ocenenie

LIPTOVSKÝ MIKULÁŠ

Za podporu a spoluprácu pri organizovaní aktivít „ Zelený Mikuláš “

Kraj: Žilinský

Okres: Liptovský Mikuláš

Počet obyv.: 31 000 (k 31.12.2019)

www.mikulas.sk

Okresné mesto Liptovský Mikuláš leží v centrálnej časti Liptovskej kotliny, predstavuje centrum stredného Liptova. Zo severu je chránené pohorím Západné Tatry, zo severozápadu Chočskými Vrchmi. Mesto bolo budované prevažne na pravom brehu rieky Váh, siaha až ku vtoku Váhu do vodnej nádrže Liptovská Mara, ktorej východná časť je súčasťou katastrálneho územia.

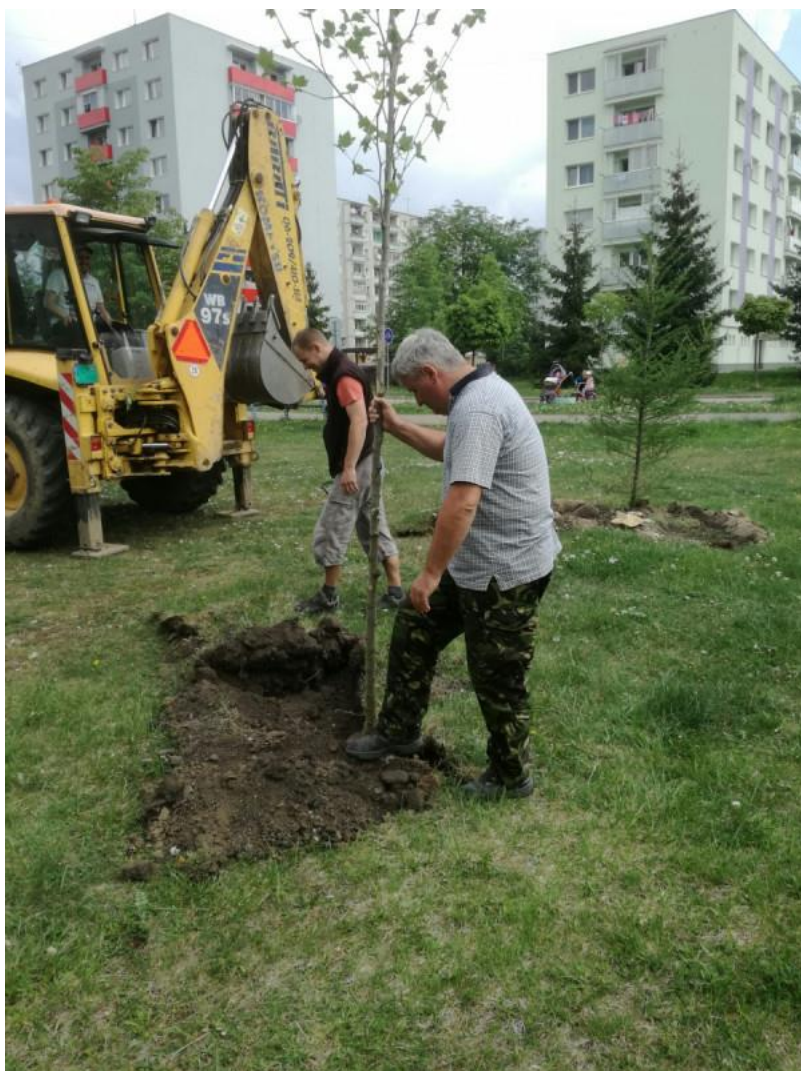
Do južnej časti mesta zasahujú tri chránené územia.: (CHA) Chránený areál Bodický rybník, (PR) prírodná rezervácia Jelšie a (CHA) chránený areál Demänovská slatina.

Mesto Liptovský Mikuláš v spolupráci s občianskym združením OZ TATRY, pripravili projekt adaptácie mesta na klimatické zmeny. Projekt bol realizovaný za finančnej podpory 15 tis. eur z participatívneho rozpočtu mesta. Predstavoval koncepcnú výsadbu drevín v zastavanou území mesta s cieľom naplniť víziu Podbrezinského Centrálného parku: prispieť k zmierneniu čoraz výraznejších dopadov klimatickej zmeny na mestské prostredie a zároveň tým humanizovať verejný priestor. Celkovo bolo v tejto etape vysadených 170 ks vzrastlých drevín, prevažne ihličnanov. Do výsadby drevín boli aktívne zapojení aktivisti OZ TATRY a OZ LIPA, dobrovoľníci aj žiaci ZŠ J. Kráľa Podbreziny.

Mesto L. Mikuláš sa aktívne podieľa na zbere biologicky rozložiteľného odpadu, ako aj na triedení odpadu (separačná hala), budovaní cyklochodníkov, znižovaní energetickej náročnosti a podporilo vybudovanie kultúrno-prírodnej oddychovej zóny Háj-Nicovô. Mesto sa tiež angažuje vo viacerých aktivitách v rámci skvalitňovania životného prostredia.

Fotodokumentácia výsadby





Zdroj: Mesto L. Mikuláš