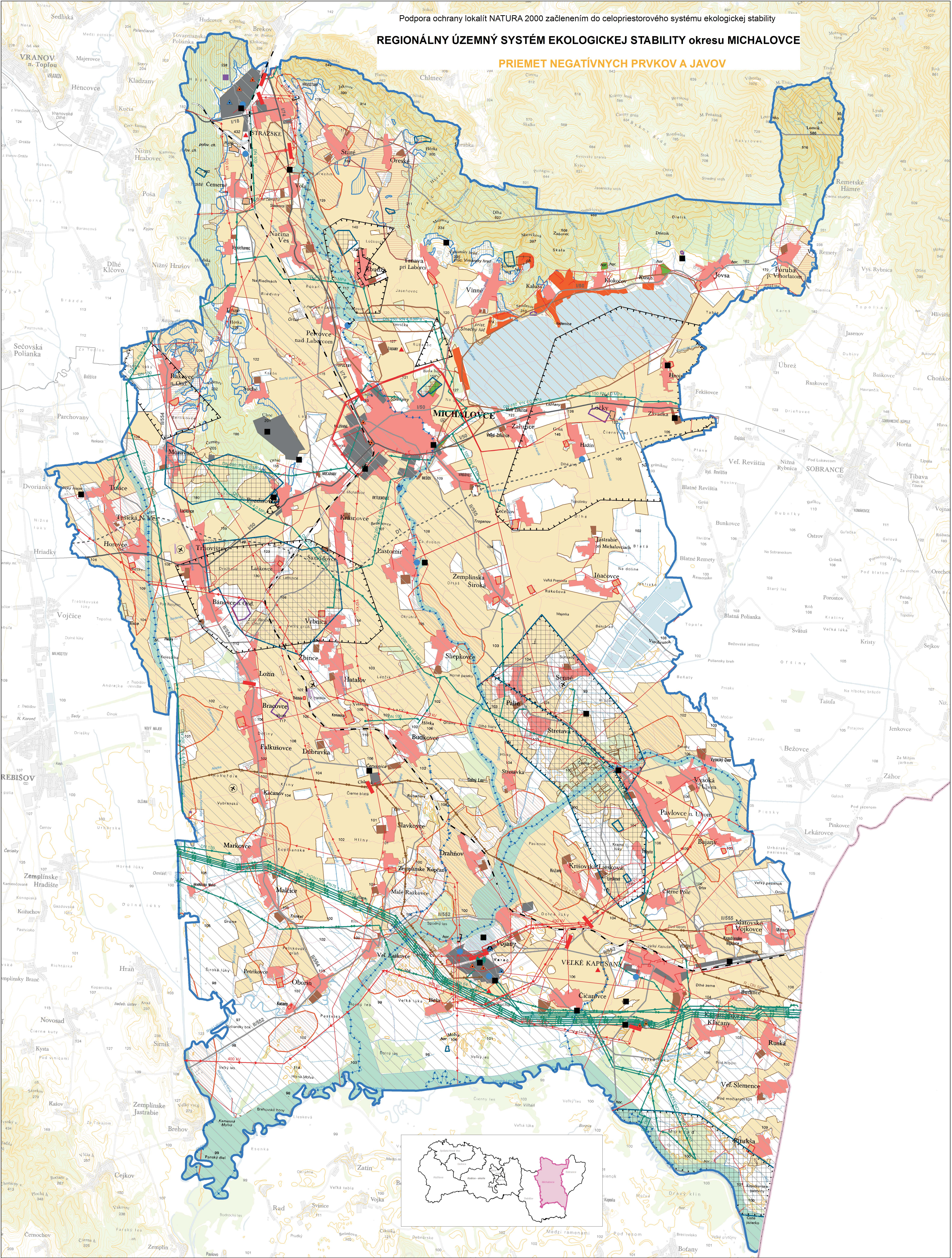


REGIONÁLNY ÚZEMNÝ SYSTÉM EKOLOGICKEJ STABILITY okresu MICHALOVCE

PRIEMET NEGATÍVNYCH PRVKOV A JAVOV



LEGENDA

- hranica štátu
- hranica okresu
- hranica obce
- diaľnica - návrh
- cesta 1. triedy
- cesta 2. a 3. triedy
- železnica
- vodný tok prirodzený
- vodný tok regulovaný, kanál

Primárne stresové faktory

- transformovňa
- prepúšťacia stanica plynu
- čistiareň odpadových vôd
- hať a bariéra na toku
- tepelná elektrárňa

- jednoduché elektrické vedenie VVN 400 kV
- elektrické vedenie VN 110 kV
- elektrické vedenie VN 22 kV
- VTL tranzitný plynovod
- VTL plynovod
- ropovod
- cestný dopravný koridor D1- silne zaťažený - návrh
- cestný dopravný koridor - silne zaťažený - stav
- cestný dopravný koridor - stredne zaťažený
- dobývací priestor
- chránené ložiskové územie
- ložisko nevyhradených nerastov
- ložisko vyhradených nerastov
- letisková plocha
- areál poľnohospodárskej výroby - funkčný
- areál poľnohospodárskej výroby - opustený
- areál poľnohospodárskej výroby - premenený

- veľkobloková orná pôda
- záhradkarska osada
- zastavané územie
- plocha rekreácie
- priemyselná plocha

Sekundárne stresové faktory - zdroje

- zdroj znečistenia ovzdušia
- zdroj znečistenia vôd
- stacionárny zdroj hluku
- skládka odpadov
- spaľovňa odpadov
- environmentálna záťaž

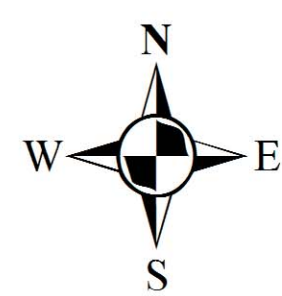
Sekundárne stresové faktory - zóny

- znečistenie povrchových vôd

- erózne poškodená pôda
- pôda ohrozená vodnou eróziou - stredná ohrozenosť
- pôda ohrozená vodnou eróziou - silná ohrozenosť
- pôda ohrozená veternou eróziou - stredná ohrozenosť
- kontaminované pôdy anorganickými látkami
- kontaminované pôdy PCB látkami

Prirodzené stresové faktory

- územie ohrozené zosuvmi/blokovými rozpadlinami
- inundované územie



	Podpora ochrany lokalít NATURA 2000 začlenením do celopriestorového systému ekologickej stability	Mapa č.
	<b>RÚSES MICHALOVCE</b>	<b>3</b>
	<b>PRIEMET NEGATÍVNYCH PRVKOV A JAVOV</b>	
Spracovateľ:	Slovenská agentúra životného prostredia Banská Bystrica Centrum plánovania prírodných a energetických zdrojov, Prešov	
Koordinátor projektu:	Projektový manažér:	Zodpovedný riešiteľ:
Ing. Marta Slamková	Ing. Mária Garčárová	RNR: Vladimír Stano
		Grafická úprava:
		Ing. Ingrid Frihaufová
		Ing. Natália Palgoutová
		Dátum: máj 2013
		Mierka: 1: 50 000



SVN 50 © ÚGKK SR, 2000, E. 035/0010004 - AG  
GIS vstupy ochrany prírody © ŠOP SR Banská Bystrica  
Atlas krajiny SR © MZP SR Bratislava, Esprit Banská Števnica, 2002  
Tematické GIS vstupy © SAZP Banská Bystrica - Centrum tvorby krajiny, environmentálnej výchovy a vzdelávania, 2011