



Mesto  
**POP RAD**



# ENVIROMESTO 2021

## Poprad





## Obsah

### A – prechod na zelené hospodárstvo

- Zelené VO
- Zdrojová efektívnosť
- Obehové hospodárstvo
- Enviro-manažérstvo

### B – ochrana prírody a krajiny

- Výsadba verejnej zelene
- Revitalizácia území
- Ekotopfilm
- Svetový čistiaci deň

### C – ochrana ovzdušia

- Zdieľaná doprava
- Polícia na elektromotocykloch
- ETM
- Do práce na bicykli
- Cyklopotulky
- Budovanie cyklotrás
- MHD

### D – adaptácia na zmenu klímy

- Krajinné plánovanie
- Zelené investície



## A. Prechod na zelené hospodárstvo

### Zelené aspekt v procesoch VO

- 13 zrealizovaných VO s uplatnením zeleného aspektu

### Zdrojová efektívnosť

- použitie oceľových konštrukcií
- používanie betónu a asfaltobetónu
- používanie kamenných obrubníkov

### Obehové hospodárstvo

- repasované tonerové kazety
- ekologické náplne do hygienických zariadení

### Environmentálne manažérstvo

- dezinfekcia ekologickým prípravkom
- 1788 ekologických dezinfekcií kontajnerov ročne



FOTO: ŽP MsÚ



## Poprad začína so zberom kuchynského odpadu

Mesto Poprad od 1.7.2021 zavádza pri bytových domoch zber kuchynského odpadu.

Na existujúcich stojiskách pri bytových domoch pribudnú k nádobám na komunálny odpad a k zvonom na triedené zložky ďalšie hnedé zberné nádoby 1 100 l zvony.

Povinnosť zbierať kuchynský odpad z domácností mestu vyplýva zo zákona o odpadoch a musia tak urobiť všetky mestá a obce na Slovensku.

### Na čo sú určené

Hnedé nádoby sú určené výlučne na zber kuchynského odpadu z domácností od bytových domov a to najmä: zvyšky a šupky z ovocia a zeleniny; pokazené, nahnité ovocie a zelenina, pečivo, cestoviny, ryža, zemiaky, mäso, ryby, mliečne výrobky, zvyšky vareného jedla, vajcia, škrupiny z vajec a orechov, kávové a čajové zvyšky, scedené zvyšky z polievok, kosti, potraviny po záruke bez obalov, zvyšky izbových rastlín a kytíc.



### KUCHYNSKÝ ODPAD

Čo patrí do kuchynského odpadu?

- Zvyšky a šupky z ovocia a zeleniny
- Pokazené, nahnité ovocie a zelenina
- Pečivo, cestoviny, ryža, zemiaky
- Mäso, ryby a mliečne výrobky
- Zvyšky vareného jedla (nie tekuté!)
- Vajcia, škrupiny z vajec a orechov
- Kávové a čajové zvyšky
- Scedené zvyšky z polievok a kostí
- Potraviny po záruke BEZ obalov
- Zvyšky izbových rastlín a kytíc

### Ako zbierať kuchynský odpad?

Kuchynský odpad je potrebné triediť v domácnosti do ľubovoľnej nádoby, ktorú je možné viacnásobne použiť alebo do recyklovateľnej nádoby bez sáčkov, tašiek a iných obalov. Následne takto zozbieraný odpad vysypať do 1100l hnedej nádoby s logom Bioodpad.

**NEVYLIEVAŤ TEKUTÉ ZVÝŠKY!**



### KUCHYNSKÝ ODPAD

Čo nepatrí do kuchynského odpadu?

- Plasty, kovy, tetrapaky, papier, sklo
- Tekutý odpad - polievky, omáčky
- Mlieko, voda
- Zvyšky jedla v obaloch
- Použité jedlé oleje a tuky
- Zvierací trus
- Uhytnuté telá zvierat
- Zelený odpad - tráva, listie, konáre
- Ohorcky z cigariet

### Prečo treba kuchynský odpad separovať?

Kuchynský odpad tvorí až 40% komunálneho odpadu. Obmedzíme množstvo tvorby škodlivého biometánu na skládkach, predídeme rozširovaniu skládok, znížime nepriaznivý environmentálny dopad na životné prostredie a zvýšime podiel triedeného zberu.

**BEZ OBALOV!**



FOTO: ŽP MsÚ

## Poprad zavádza zber kuchynského odpadu



Od roku 2018 obyvatelia rodinných domov na území mesta Poprad majú už zavedený tzv. spoločný zber bioodpadu zo záhrad a rastlinnej zložky kuchynského odpadu. V rámci zavedenia tohto systému zberu obyvatelia v rodinných domoch dostali 240 l hnedé nádoby, ktoré sú určené aj na zber bioodpadu zo záhrad.

Do 240 l nádoby môžu vhadzovať: zvyšky a šupky z ovocia a zeleniny, zbytky jedál rastlinného pôvodu napr. zemiaky, ryža; posekaná tráva, listie a zvyšky rastlín, čajové vrecúška, šupky z ovocia a zeleniny, štiepka (z dreva, ktoré nebolo chemicky ošetrené), stromová kôra, piliny, konáreky zo stromov do priemeru 1 cm a dĺžky 10 cm. Do nádoby je zakázané vhadzovať: tekuté zvyšky jedál, oleje, mäso, kosti, ryby, mliečne výrobky, vajcia, uhytnuté zvieratá, popol z uhlia, cigaretové ohorcky, iné odpady.

### Pri bytovkách pribudnú hnedé zberné nádoby

V zmysle zákona o odpadoch všetky mestá a obce na Slovensku majú od 1. 7. 2021 povinnosť začať zbierať kuchynský odpad z domácností. Ministerstvo životného prostredia SR (MŽP SR) urobilo ústretový krok a poskytlo mestám a obciam 6 mesiacov prechodné obdobie na zavedenie zberu kuchynského odpadu. Mesto Poprad najneskôr od 1. 7. 2021 plánuje zaviesť pri bytových domoch zber kuchynského odpadu. Na existujúcich stojiskách pri bytových domoch pribudnú k nádobám na komunálny odpad a k zvonom na triedené zložky ďalšie hnedé zberné nádoby 1 100 l zvony.

### Na čo sú určené

Hnedé nádoby sú určené výlučne na zber kuchynského odpadu z domácností od bytových domov a to najmä: zvyšky a šupky z ovocia a zeleniny; pokazené, nahnité ovocie a zelenina, pečivo, cestoviny, ryža, zemiaky, mäso, ryby, mliečne výrobky, zvyšky vareného jedla, vajcia, škrupiny z vajec a orechov, kávové a čajové zvyšky, scedené zvyšky z polievok, kosti, potraviny po záruke bez obalov, zvyšky izbových rastlín a kytíc.

### Čo do nich nepatrí

Do nádob nepatria tekuté potraviny ako polievky, omáčky, mlieko a pod., taktiež je do nich zakázané vhadzovať oleje a tuky, zvierací trus, uhytnuté zvieratá, popol z uhlia, cigaretové ohorcky, zelený odpad – tráva, listie, konáre, iné odpady napr. plasty, kovy, papier, sklo, tetrapaky, zvyšky jedál v obaloch, komunálny a objemný odpad.

Keďže ide o zavedenie zberu nového druhu odpadu, chceme požiadať obyvateľov, aby sa zapojili do systému zberu tohto odpadu. Odporúčame Popradčanom začať zbierať tento odpad doma do vlastnej ľubovoľnej nádoby, ktorá sa dá opätovne použiť. Takto zozbieraný odpad z vlastnej nádoby je následne potrebné vyhodiť do hnedého zvonu na stojisku.

### Prečo je dôležité zapojiť sa?

Jedným zo záväzkov Slovenska voči Európskej únii je do roku 2035 recyklovať minimálne 65 % zmesového komunálneho odpadu, kedy miera recyklácie v súčasnosti je zhruba 40% a znížiť úroveň skládkovania komunálnych odpadov na 10 %. Analýzou zmesového komunálneho odpadu v mestách – bytových domoch sa zistilo, že vyše 40 % odpadu tvorí biologicky rozložiteľný kuchynský odpad. Správnym separovaním kuchynského odpadu sa zníži množstvo komunálneho odpadu v zberných nádobách a teda aj množstvo odpadu ukladaného na skládkach odpadov. Takto vytriedený kuchynský odpad bude zhodnotený v kompostárni alebo bioplynovej stanici a bude slúžiť na ďalšie využitie (napr. kompost, digestát - hnojivo, bioplyn do rozvodnej siete tepla a elektriny). Zberom kuchynského odpadu sa eliminujú negatívne vplyvy, ktoré vznikajú rozkladom organického odpadu na skládkach, čím vzniká plyn, ktorého zložkou je metán vytvárajúci skleníkový efekt. Zberom kuchynského odpadu chránime ozónovú vrstvu, vodu a pôdu pred znečistením a tým šetríme životné prostredie pre ďalšie generácie.

### Znížime negatívny environmentálny dopad

Veríme, že časom sa zber kuchynského odpadu stane samozrejmosťou pre každého z nás. Zavedením zberu kuchynského odpadu sa zníži množstvo komunálneho odpadu v čiernych nádobách, pretože doposiaľ kuchynský odpad bol jeho súčasťou. Uvedený odpad už nebude ukladaný na skládku ako komunálny odpad, ale bude zhodnotený. Znížime tak negatívny environmentálny dopad na životné prostredie, no zároveň zvýšime množstvo triedených zložiek, a tým aj úroveň vytriedenia odpadov. (red.)



Mesto  
**POPRAD**

## B. Ochrana prírody a krajiny, zelená infraštruktúra

- Výsadba zelene
- Revitalizácia území
- Ekotopfilm
- Svetový čistiaci deň



## Výsadba zelene

35 000 cibúľ tulipánov

36 000 sadeníc kvetov

trvalé záhony aj mobilné kvetináče

kvetinové pyramídy





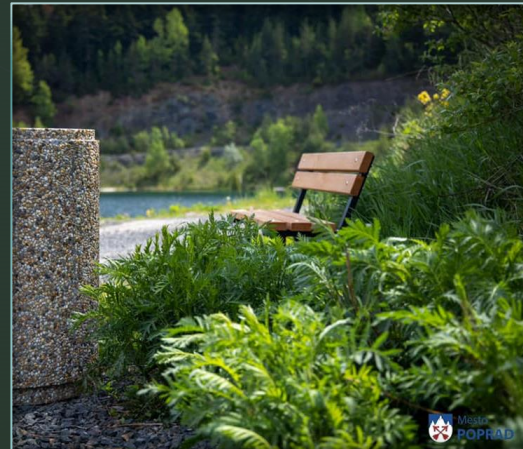




Mesto  
**POPRAĐ**

Kameňolom v Kvetnici

# Revitalizácia území





Mesto  
**POPRAĐ**

# Svetový čistiaci deň

VEZMI S O MA



POPRAĐ

## Vezmi to do vlastných rúk!

Kedy: 19.09.2020

Kde: Kvetnica



Odštartuj s nami odpadovú revolúciu. Vezmi kamoša a pomôž poupratovať neporiadok, ktorý kazí naše mesto.

Stretneme sa o  
**09:00 hod.**  
na parkovisku pri  
**Lome na Kvetnici**

*Vrecia a rukavice budú zabezpečené*





## C: Ochrana ovzdušia

- Zdieľaná doprava
- MsP na elektrických motocykloch
- Európsky týždeň mobility
- Do práce na bicykli
- Cyklopotulky
- Budovanie cyklotrás
- MHD





Mesto  
**POPRAD**

## Zdieľaná doprava

Súťaž - balíček v hodnote  
30 €



### 1. sezóna (2019)

- 65 zdieľaných bicyklov
- 12 informačných staníc so stojanmi
- uskutočnených 6 836 jazd
- najazdilo sa viac ako 8 000 km.

### 2. sezóna (2020):

- 85 zdieľaných bicyklov
- uskutočnených 8 520 jazd
- najazdilo sa viac ako 9 788 km

### 3. sezóna (2021):

- 85 zdieľaných bicyklov
- 230 elektrokolobežiek
- 30 elektrobicyklov
- 10 elektrických skútrov
- 20 nabíjajúcich elekto staníc



## ➤ Mestská polícia na elektrických motocykloch





Mesto  
**POPRAD**

**ETM**

- Bezplatná MHD
- Bezplatný 5 hodinový bikesharing
- Súťaž pre deti



**EURÓPSKY TÝŽDEŇ MOBILITY**  
16. – 22. SEPTEMBRA 2020

✓ **Bezplatná MHD** celý týždeň

✓ **Bezplatná 5 hodinová jazda BIKESHARING**

Použite kód : **W4XSTJ**

#mobilityweek  
#europskytyzdenmobility  
www.eurotm.sk

Mesto POPRAD  
MINISTERSTVO ŽIVOTNÉHO PROSTREDIA SLOVENSKEJ REPUBLIKY  
SLOVENSKÁ AGENTÚRA ŽIVOTNÉHO PROSTREDIA  
EUROPEAN UNION



**EURÓPSKY TÝŽDEŇ MOBILITY**  
16. – 22. SEPTEMBRA 2020

Mesto POPRAD  
POPRAD.sk

**Po celý týždeň od 16. do 22. 9.2020 si môžete detské retro-autíčka a odrážadlá zapožičať v Mestskej informačnej kancelárii **BEZPLATNE!****

Mesto Poprad vyhlasuje  Mesto **POPRAD**

**SÚŤAŽ**  
pre deti ZŠ a MŠ

Téma tohto ročníka je Čistejšia doprava pre všetkých.  
„Ekologické druhy dopravy v meste Poprad“.

Môže ísť o ľubovoľný ekologický dopravný prostriedok, dopravnú situáciu a pod. vo forme koláže, maľby, 3D obrázka... vo veľkosti A1/A2.

Trvanie súťaže: 16.9. – 16.10.2020  
Všetky diela budú vystavené v budove MsÚ.  
Pre víťaznú triedu v kategórii MŠ a ZŠ máme pripravené malé prekvapenie.

**EURÓPSKY TÝŽDEŇ MOBILITY**  
16. – 22. SEPTEMBRA 2020

#europskytyzdenmobility  
www.eurotm.sk

MINISTERSTVO ŽIVOTNÉHO PROSTREDIA SLOVENSKEJ REPUBLIKY  
SLOVENSKÁ AGENTÚRA ŽIVOTNÉHO PROSTREDIA  
EUROPEAN UNION

Doučička@poprad - oficiálna stránka mesta pridala nové fotky (3) do albumu SÚŤAŽ PRE MŠ A ZŠ 5. novembra 2020 - 0

✓ **VÝHERCOVIA SÚŤAŽE - EURÓPSKY TÝŽDEŇ MOBILITY**

✓ Ako sme vás už informovali, **SÚŤAŽ** pre všetky MŠ a ZŠ vyhralo dielo **LANOVKA**, ktoré ste podporili najväčším počtom hlasov.

✓ Svoju odmenu od mesta Poprad dostali detičky z **MATERSKEJ ŠKOLY UL. MLÁDEŽE II. POPRAD** dnes dopoludnia. To však nie je všetko. Detičky sa môžu tešiť aj na prekvapenia od primátora mesta Poprad Antona Danka, ktoré si užijú hneď, ako to dovoľia mimoriadne opatrenia.




75 9 komentárov 3 zdieľania

# Do práce na bicykli



FOTO: mesto Poprad



September 2020

## Mesto Poprad opäť vysadne na bicykle

Hlavným cieľom súťaže „Do práce na bicykli“ je podporiť myšlienku ekologickej, zdravej a finančne výhodnej dopravy do zamestnania, a tiež motivovať samosprávy, aby na svojom území vytvárali kvalitné a bezpečné podmienky pre cyklistov.

### Takmer 13 tisíc ľudí

V uplynulom roku sa do súťaže z celého Slovenska zaregistrovalo takmer 13 tisíc ľudí. Princíp súťaže je veľmi jednoduchý. Dochádzať počas septembra do práce na bicykli. Súťažiaci nielenže podporia svoje mesto v celoslovenskej súťaži samospráv, ale najmä spravia niečo pre svoje zdravie. Vyhrať môžu aj zaujímavé ceny.

### Pešo i verejnou dopravou

Aj keď názov súťaže pôsobí tak, že je určená iba cyklistom, zapojiť sa môže aj ten, ktorému jazda na bicykli veľmi nevoní. Stačí, ak sa do práce dovezie buď verejnou dopravou alebo si to odšliape po vlastných. Rovnako tak zistiť, koľko CO<sub>2</sub> svojim ekologickým spôsobom dopravy do práce v porovnaní s cestou autom ušetri a pomôže vylepšiť celkové štatistiky. „Hlavnou motiváciou pre zapojenie sa do súťaže je predovšetkým dobrý pocit súťažiacich, že šetria svoje zdravie, svoje financie, svoje mesto a životné prostredie. V snahe atraktívniť podujatie, okrem súťažných kategórií uvedených v štatúte súťaže, sú pre ročník 2020 pripravené aj bonusy navyše,“ uvádzajú organizátori.

Jana Pisarčíková

V uplynulom roku počas súťaže Do práce na bicykli na svojich dvojkolesových tátošov vysadlo dokopy 163 obyvateľov. Spoločne najazdili viac ako 15 tisíc kilometrov a tak ušetrili 4 061 kg CO<sub>2</sub> v našom meste. Výrazne tak prispeli k zlepšeniu ekologickej situácie.

Mesto Poprad sa na základe rastúceho záujmu o súťaž Do práce na bicykli rozhodlo opäť prihlásiť a veri, že počet súťažiacich ako aj kilometrov sa oproti vlaňajšku navýši. Vyhlasovateľom súťaže je národný cyklokoordinátor, Ministerstvo dopravy a výstavby SR.

### Nezabudnite na evidenciu

Do práce na bicykli je súťaž určená pre všetkých obyvateľov slovenských miest, ktorí sa v termíne od 1. marca do 7. septembra 2020 v zmysle štatútu súťaže oficiálne zaregistrujú na internetovej stránke [www.dopracenabicykli.eu](http://www.dopracenabicykli.eu). Okamžite po potvrdení registrácie samosprávy je možné začať registrovať 2 až 4-členné tímy, ktoré vytvoria zamestnanci firiem, inštitúcií a organizácií. Tie si musia viesť evidenciu na internetovej stránke [www.dopracenabicykli.eu](http://www.dopracenabicykli.eu) v zmysle štatútu súťaže.





Mesto  
**POPRAĐ**

# Cyklopotulky

Mestská informačná kancelária Poprad vám prináša

## JÚNOVÉ CYKLO- STREDY

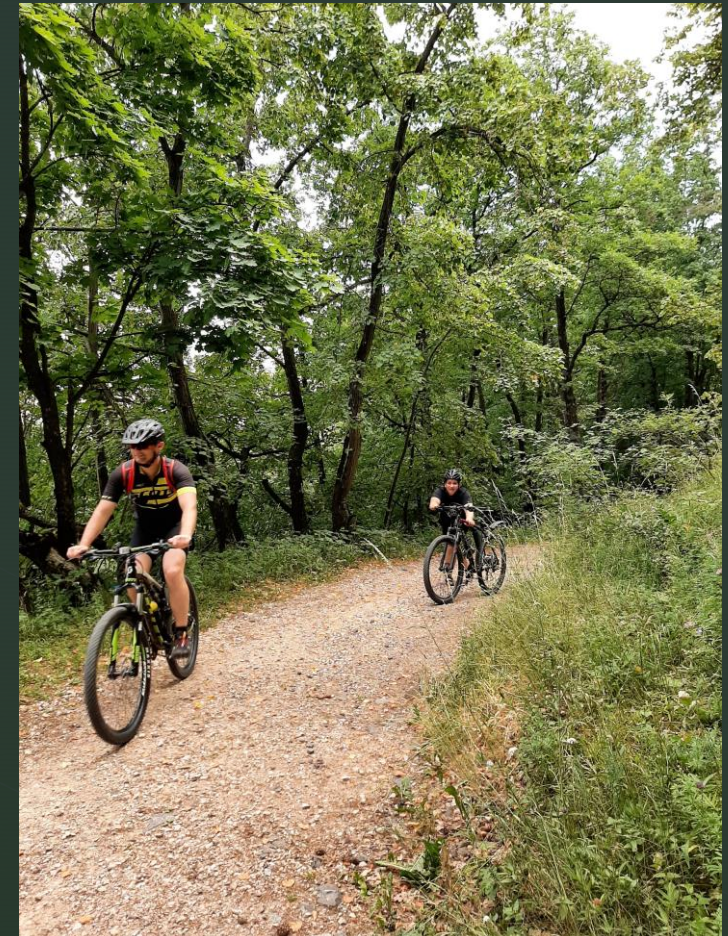
#VisitPoprad

Bezpečne vás prevediem  
tými najkrajšími  
cyklotrasami z Popradu!  
Určite si ich zamilujete!

Viac info a ďalšie tipy na voľný čas  
nájdete na  
 visit  
POPRAĐ.sk

ŠTART vždy o 17:00 od Mestskej informačnej kancelárie  
Poprad (Námestie sv. Egídia 43/86) ☎ 052 16 186  
-nutná prilba v zmysle predpisov, v zlom počasi sa cyklovýlet neuskutoční

2.6. 2021	<b>CYKLOPOTULKY PO POPRADE</b> vhodné aj s "Bike-sharing bicyklom"	
9.6. 2021	<b>OKRUŽNÁ JAZDA NA KVEŤNICE</b> vhodné aj s "Bike-sharing bicyklom"	
16.6. 2021	<b>OKRUŽNÁ JAZDA DO GÁNOVIEC</b> pre zdatnejších cyklistov	
23.6. 2021	<b>CYKLOCHODNÍKOM DO LOPUŠNEJ DOLINY</b> vhodné aj s "Bike-sharing bicyklom"	
30.6. 2021	<b>CYKLOTRASOU OKOLO KRÍŽOVEJ (KVEŤNICA)</b> pre zdatnejších cyklistov	



# Budovanie cyklotrás



## V budovaní cyklotrás chce mesto pokračovať

Jazdiť na bicykli s výhľadom na majestátny vrcholy Tatier, či so zurčiacou Popradkou po svojej pravici? Nie nadarmo sa hovorí, že Poprad má jedny z najkrajších výhľadov z cyklistických chodníkov. Samospráva chce aj naďalej pokračovať v budovaní kvalitných cyklotrás.

**P**rostredie je pekné. Niekedy sa idem iba tak previezť na bicykli, aby som si trochu psychicky oddýchla. Keď je pekné, tie výhľady naozaj berú dych," hovorí Popradčanka Stanislava, ktorá býva na sídlisku Juh a spolu s deťmi si vždy rada na cyklochodník zajeď. „Zvykneme chodiť smerom z Juhu na Kvetnicu a deti sa tešia ešte aj z pohľadu na pasúce sa kravičky. Je to pre nich ako zážitková jazda," priznáva.

### Ludia si trasy užívajú

Trasa spájajúca mesto s Kvetnicou, ktorá vedie z časti mesta JUH III k strelnici bola do užívania odovzdaná presne pred desiatimi rokmi, v roku 2012 pribudli ďalšie dva kilometre spájajúce sídlisko JUH VI s lesoparkom v Kvetnici. Ďalší, viac ako 1,3 kilometrový úsek, vedie popri rieke a spája centrum Popradu s akvaparkom. Nestarnúcim hitom je tiež cyklistický chodník, ktorý spája Poprad so Svitom. Na ľavej strane pohľad na svieže lesy, masív Kráľovej holi i výbežky Nízkyh Tatier. „Tešíme sa, že máme tieto cyklochodníky. Bolo to výborne aj v čase korony som si veľakrát sadol na bicykel a previezol sa. Keby som mohol, všade by som chodil na bicykli," reagoval Tomáš, ktorý býva na sídlisku Západ.

### Chodník pre peších aj cyklistov

Aj popradská samospráva si uvedomuje, že cyklodo-



prava má pozitívny vplyv nielen na zdravie ľudí, ale aj na životné prostredie. Pustili sa teda do prípravy kvalitnej siete cyklochodníkov tak, aby sa práve mesto pod Tatrami stalo lidrom cyklodopravy na Slovensku. Správa mestských komunikácií (SMK) Poprad počas leta začala s opravou chodníka okolo štátnej cesty 1/66. „Práce pozostávali z odfrézovania starého poškodeného asfaltu, opravy poškodených obrubníkov a pokládky nového asfaltu. Dĺždený chodník v okolí veľkého kruhového odjazdu sa následne rozdelil obrubníkom, kde jedna časť pozostáva zo zámkovkej dlažby a ďalšia, druhá časť dlažby, je vyasfaltovaná," vysvetlil riaditeľ SMK Peter Fabian. Po ukončení stavebných prác sa na chodníku taktiež upraví zvislé a vodorovné dopravné značenie.

### IDEOU JE POSTUPNE SPÁJAŤ VŠETKY MESTSKÉ ČASTI S CENTROM

Chodník bude teda po novom spoločný pre chodcov i cyklistov. Ideou je postupne spájať všetky mestské časti s centrom. Ako povedal viceprimátor Ondrej Kavka, dokončiť by chceli cyklotrasu až k čistiarni odpadových vôd za Matejovcami. V pláne je aj chodník zo sídliska Juh do centra, či spojenie mestskej časti Veľká s akvaparkom.

Jana Pisarčíková





Mesto  
**POP RAD**

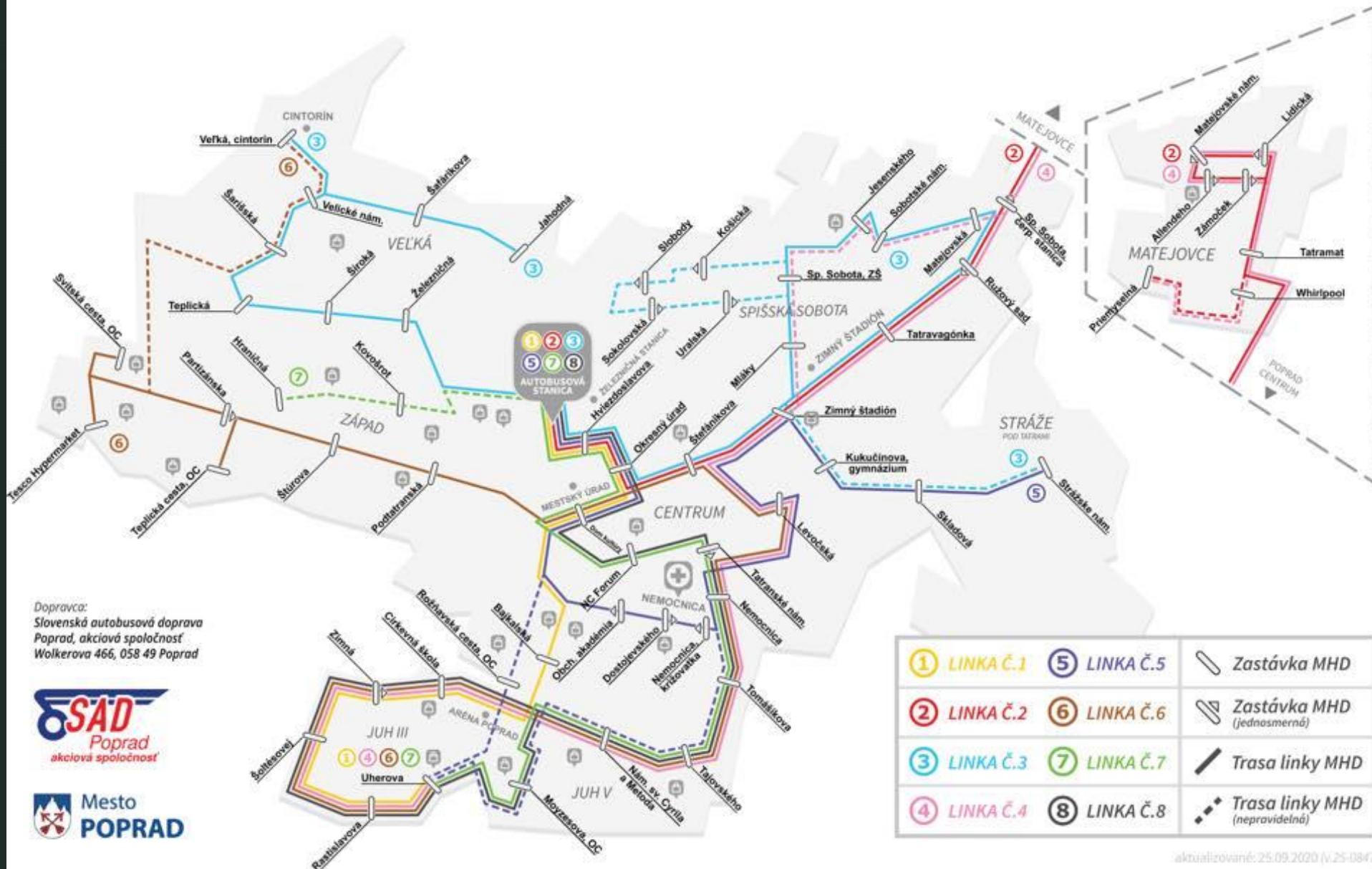
## MHD

- Modernizácia vozového parku (6 nových autobusov s ekologickým motorom)
- Podpora MHD (optimalizácia autobusových liniek)
- Navýšenie počtu najazdených km z 540 000 km na 740 000 km



# Orientačná schéma liniek mestskej hromadnej dopravy v Poprade

s platnosťou od: 01.10.2020



Dopravca:  
Slovenská autobusová doprava  
Poprad, akciová spoločnosť  
Walkerova 466, 058 49 Poprad





Mesto  
**POPRAĐ**

## D. Adaptácia a zmierňovanie dopadov na zmenu klímy

- Krajinné  
plánovanie
- Zelené  
investície



# Krajinné plánovanie

Územný plán  
mesta Poprad

- Zapracovaná ochrana a tvorba krajiny s prvkami systému ekologickej stability
- Plánované aktivity:
  - protipovodňová ochrana a prevencia,
  - zadržiavanie dažďovej vody,
  - zelené strechy, vertikálne záhrady, popínavá zeleň,
  - revitalizácia zelene, zazeleňovanie plôch, výsadba plošnej a líniovej zelene.
- Plánovaná revitalizácia zelene vo vnútrobloku

## POROVNANIE KONŠTRUKCIÍ SÚČASNÝCH A NAVRHOVANÝCH

KONŠTRUKCIA	SÚČASNÝ STAV	NÁVRH	
CHODNÍKY NA REKONŠTRUKČIU	ASFALT (na betónovom podklade) 1 335,2 m <sup>2</sup>	PRIEPUSTNÝ ASFALT (na štrkovom podklade) 1050m <sup>2</sup>	
NOVÉ CHODNÍKY	TRÁVNÍK	MLATOVÝ KRYT 606 m <sup>2</sup>	PRIEPUSTNÝ ASFALT 50,8 m <sup>2</sup>
OSTATNÉ PLOCHY	TRÁVNÍK/ANTUKA/ASFALT	ŠTRK 200 m <sup>2</sup>	GUMENÝ LIATY POVRCH (PRIEPUSTNÝ) 579,3 m <sup>2</sup>



## CHODNÍKY AKO DRENÁŽE

VŠETKY NAVRHOVANÉ SPEVNENÉ PLOCHY SÚ Z PRIEPUSTNÝCH MATERIÁLOV. CELÝM SVOJIM POVRCHOM BUDÚ PRIRODZENÉ ODVÁŽAŤ VODU V SMERE SPÁDOV KONŠTRUKCIÍ SMEROM K ZELENÍ.

## PRIRODZENÝ SYSTÉM ZAVLAŽOVANIA ZELENE

PLOCHY ZELENE SÚ NAVRHOVANÉ POZDĽ JEDNOTLIVÝCH PLOŇ  
- DVA ROZŠIRUJÚCE SA PÁSY HUSTEJŠEJ VÝSADBY PO OKRAJI  
- PRIEČNE LÍNE VÝSADBY STROMOV

- VÝSADBA JE ORGANIZOVANÁ S OHLADOM NA SPÁDY JEDNOTLIVÝCH TRÁS A BUDE FUNGOVAŤ AKO PRVOK PRE REGULÁCIU MNOŽSTVA A SPOMALENE ODTOKU DAŽDOVÝCH VÔD V ÚZEŤI. VODA ODVEDENÁ CHODNÍKMI BUDE ODKEŤAŤ DO PLOŇ ZELENE, KTORÁ JU SPOTREBUJE. VZNIKNE PRIRODZENÝ A EKOLOGICKÝ SYSTÉM ZAVLAŽOVANIA.

## SOCIÁLNA UDRŽATEĽNOSŤ

VNÚTROBLOK MÁ BYŤ MIESTOM PRE INTERAKCIU KOMUNITY Miestnych obyvateľov. Návrh poskytuje rôzne plochy pre všetky vekové kategórie.

**ZÓNA AKTIVÍT**  
- V CENTRÁLNEJ ČASTI VNÚTROBLOKU  
- POODMIENKY PRE ŠPORTOVÉ AKTIVITY, HRU

**ZÓNA ODDYCHU**  
- PO OKRAJOCH VNÚTROBLOKU, V PÁSOCH ZELENE  
- VYTVARA ODDYCHOVÉ MIESTA, POSEDENIA NA LAVIČKÁCH V TIENI STROMOV  
- VZRASTLÉ STROMY VYTVARAJÚ IZOLAČNÚ BARIÉRU SMEROM OD BYTOVÝCH DOMOV




## KLÍMA VNÚTROBLOKU

- NÁVRH JE SÚBOROM RIEŠENÍ, KTORÉ BUDÚ PRISPIEVAŤ K ZLEPŠOVANIU KLÍMY ÚZEMIA
- ZELEŇ - OCHLADZOVANIE PROSTREDIA, ZVLHČOVANIE OVZDUŠIA ZNIŽOVANIE PRAŠNOSTI (STROMY, KRÍKY, ZÁHONY)
- SVETLÉ MATERIÁLY POVRCHOV NEBUDÚ ZVYŠOVAŤ TEPLOTU PROSTREDIA, BUDÚ PRÍJEMNÝMI POVRCHMI POČAS CELÉHO ROKA

## MATERIÁLOVÉ RIEŠENIE

- KOMBINÁCIA PRÍRODNÝCH MATERIÁLOV (MLATOVÝ KRYT, ŠTRK, DREVO) S RECYKLOVANÝMI (LIATA GUMA, OBRUBA PIESKOVISKA), KTORÉ DOPŔŔAJÚ TRVÁČNE, BEZÚDRŽBOVÉ MATERIÁLY - BETÓN, OCEĽ (AKO CHARAKTERISTICKÉ MATERIÁLY PANELOVÝCH SÍDLISK)

ČASŤ:	C SITUÁCIE		DÁTUM:	07/2021
	HLAVNÝ PROJEKTANT:	Ing. arch. Tešiena Dunajská Ateliér 34	STUPEŇ:	DSP, DR5
	ZODP. PROJEKTANT:	Ing. arch. Tešiena Dunajská	MIERKA:	1500
	VYPRACOVAL:	Ing. arch. Michaela Dunajská Ing. arch. Tešiena Dunajská	POČET A4:	3
	INVESTOR:	Mesto Poprad	SADA:	
	MIESTO:	Poprad	VÝKR.Č.:	C.04
STAVBA:	REVITALIZÁCIA ZELENE POPRAD JUH VI VNÚTROBLOK PRI BYTOVOM DOME SVRATKA			
VÝKR.Č.:	SITUÁCIA - TRVALO UDRŽATEĽNÝ ROZVOJ ÚZEMIA			

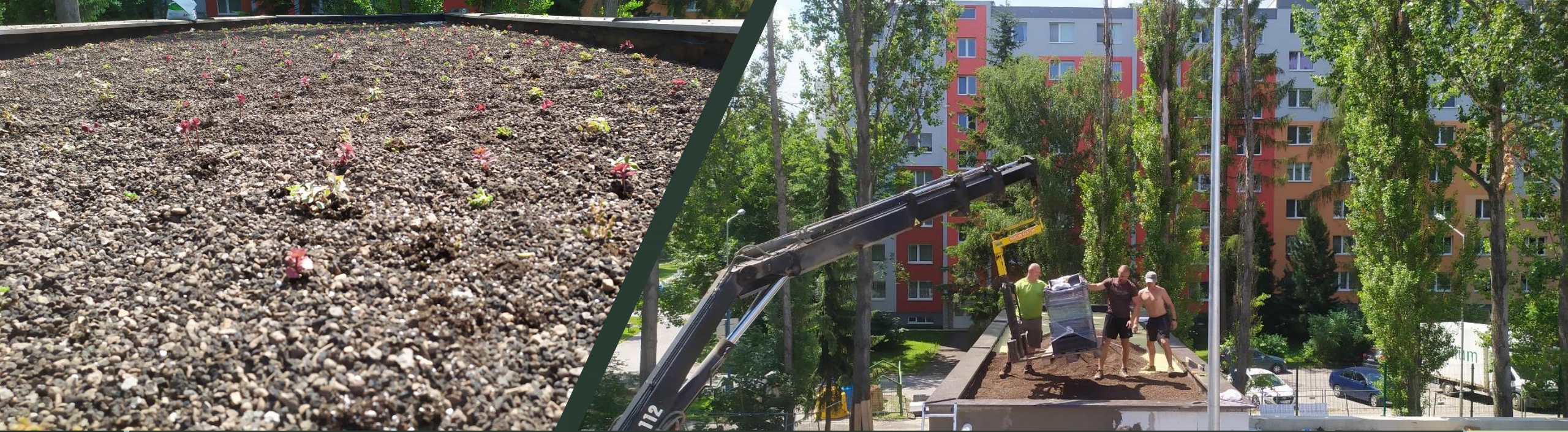


## Zelené investície

„Ľadová plocha –  
lokalita Starý Juh“,  
súvrstvie vegetačnej  
extenzívnej strechy.

- Vegetačná extenzívna strecha
  - ochladzujúci prvok,
  - šetrí energiu,
  - vytvára priaznivú mikroklímu,
  - zvlhčuje prostredie,
  - znižuje prašnosť.





Ďakujeme za pozornosť!



Mesto  
**POPRAĎ**