

PRINÁŠAME INŠPIRUJÚCE PŘÍKLADY, KTORÉ PREDSTAVUJÚ UNIKÁTNE PŘÍRODNÉ, KULTÚRNE, HISTORICKÉ, RELIGIÓZNE, TECHNICKÉ, SPOLOČENSKÉ HODNOTY, INOVÁCIE A PODPORU ROZVOJA REGIÓNOV, MIEST A VIDIEKA. PŘÍKLADY SÚ V SYMBIÓZE S REGIONÁLNYM UDRŽATEĽNÝM ROZVOJOM, CESTOVNÝM RUCHOM, SO SKVALITŇOVANÍM ŽIVOTNÉHO PROSTREDIA, ZACHOVÁVANÍM KULTÚRNO-HISTORICKÉHO BOHATSTVA A DEDIČSTVA, S MIESTNYMI ROZVOJOVÝMI AKTIVITAMI, KTORÉ SA PODIEĽAJÚ NA ZVYŠOVANÍ ŽIVOTNEJ ÚROVNE OBYVATEĽSTVA A NA KONKURENCIESCHOPNOSTI.

Skryté levické klenoty

Mestečko Levice sa nachádza v Nitrianskom kraji v severovýchodnej časti Podunajskej pahorkatiny, približne 8 km východne od rieky Hron. Rozpätie nadmorských výšok sa v meste pohybuje od 152 do 273 m, reliéf je teda nížinný až mierne pahorkatinný.

Levice (30 tis. obyv., k 31.12.2025) a ich bezprostredné okolie v sebe ukrývajú ideálnu kombináciu geografie, histórie, kultúrneho bohatstva a vinárskej tradície. Sú dokonalým cieľom pre tzv. pomalé cestovanie (slow travel), ide o prístup k objavovaniu sveta, ktorý kladie dôraz na kvalitu zážitkov pred ich kvantitou. Namiesto toho, aby sa návštevník ponáhľal z jedného turistického miesta na druhé a snažil sa vidieť čo najviac kultúrneho a prírodného bohatstva, tak pri slow travel spomalí, zostanete na jednom mieste dlhšie a snaží sa do hĺbky spoznať miestne prostredie, jeho geografiu, históriu, kultúru, miestnych ľudí a životný štýl. Pomalé cestovanie nie je o tom, koľko magnetiek si návštevník prinesie domov na chladničku, alebo koľko pamiatok si „odškrtné“ zo zoznamu, ale o tom, aké príbehy a spomienky si z daného miesta odnesiete vo svojom vnútri, ako hlboko spozná lokalitu, históriu, architektúru, kultúru, gastronómiu, zvyky, tradície, prírodu a domácnosti.

Dominantou mesta je **Levický hrad**, obklopený Parkom M. R. Štefánika. Tento zelený ostrov priamo v centre mesta slúži ako prirodzené pľúca Levíc a miesto pre oddych. V súčasnosti je možné vidieť zachovalé hradné zrúcaniny.

Levický hrad (Obr. 1) bol postavený v 13. storočí, keď na území Uhorska vznikala sieť vojenských strategických pevností. Levice sa javili ako vhodné miesto pre svoju strategickú polohu. Skalnatý výbežok, na ktorom sa hrad začal budovať, bol v tom období z troch strán obklopený močiarimi. Napriek tomu sa podarilo postaviť kamennú pevnosť so stálou vojenskou posádkou, ktorá čelila aj náporu Tatárov (v r. 1544). Samotný hradný areál, spolu s Tekovským múzeom, vtiahne návštevníka do histórie bez toho, aby bol obklopený masami návštevníkov.

Obr. 1 Levický hrad



Foto ©O. Slobodníková

Obr. 2 Informačná tabuľa s históriou a pôdorysom Levického hradu



Foto ©O. Slobodníková

Len 15 minút pešo od Levického hradu sa nad mestom nachádza **kalvária**. Patrí k najvýraznejším dominantám mesta a je obľúbeným miestom pre veriacich i bežných návštevníkov, ktorí hľadajú oddych a pekný výhľad. Levická kalvária bola postavená na prelome 19. a 20. storočia, posvätená bola v roku 1908. Jej osud však

nebol ľahký. Počas druhej svetovej vojny bol celý komplex výrazne poškodený a v 70. rokoch minulého storočia boli tehlové kaplnky krížovej cesty zrovnané so zemou a zostala stáť len ruina hlavného kostola. Kalvária bola desiatky rokov zarastená a takmer zabudnutá.

To, ako kalvária vyzerá dnes, je malý zázrak, za ktorým stojí občianske združenie *Patriot*. V roku 2005 sa začala rozsiahla obnova kalvárie. Dobrovoľníci vyčistili kopec od náletových drevín, postavili úplne nové kaplnky krížovej cesty (majú moderný, minimalistický vzhľad), zrekonštruovali sakrálny komplex, čím vdýchli miestu nový život (Obr. 3). Kalvária bola oficiálne znovuotvorená a posvätená v roku 2008, teda presne 100 rokov od jej prvého posvätenia.

Obr. 3 Chronológia obnovy kalvárie v Leviciach



Foto ©O. Slobodníková

Najväčšou zaujímavosťou celého komplexu je vrcholový *Kostol Povýšenia svätého Kríža*. Pri rekonštrukcii sa architekti rozhodli nerealizovať kompletnú repliku starej stavby. Namiesto toho zakomponovali zrúcaninu pôvodného kostola do nového architektonického celku (Obr. 4). Do torza kostolíka integrovali **kovovú vyhlídkovú vežu** s ďalekohľadom. Z výšky 7 metrov ponúka nádherný panoramatický výhľad na Levice, Levický hrad, Podunajskú pahorkatinu a za dobrej viditeľnosti až na Štiavnické vrchy. V noci je celý komplex krásne osvetlený a viditeľný už z diaľky, vďaka čomu je neprehliadnuteľným symbolom moderných Levíc. Na vyhlídkovú vežu (Obr. 5, 6) vedie nenáročná trasa a náučný chodník, ktorý návštevníkov oboznamuje o miestnej faune a flóre. Kopec, na ktorom je kalvária postavená je najvyšším bodom mesta.

Obr. 4 Zaujímavý architektonický celok – pôvodné múry kostola, moderný oltár a zastrešenie



Foto ©O. Slobodníková

Obr. 5 Vyhlídková veža s krížom, vpravo jedna z kaplniek krížovej cesty



Foto ©O. Slobodníková



Foto ©O. Slobodníková

Obr. 6 Panoráma krajiny z Levickej kalvárie



Foto ©O. Slobodníková

Ďalšou zaujímavosťou sú **Levicke rybníky** (Obr. 7, 8). Sú chráneným areálom a obľúbeným miestom pre milovníkov prírody, vtáctva a relaxu. Nachádzajú sa v tesnej blízkosti mesta a patria medzi najvýznamnejšie hniezdne a migračné lokality vodného vtáctva na južnom Slovensku. Počas jarného a jesenného sťahovania sa tu dajú pozorovať desiatky vzácných druhov vtákov, ktoré tu hľadajú útočisko a potravu. Prebieha tu aj pravidelné krúžkovanie vtáctva, ktoré pomáha vedcom mapovať ich migračné trasy.

Obr. 7 Jeden z Levických rybníkov, v pozadí mesto Levice

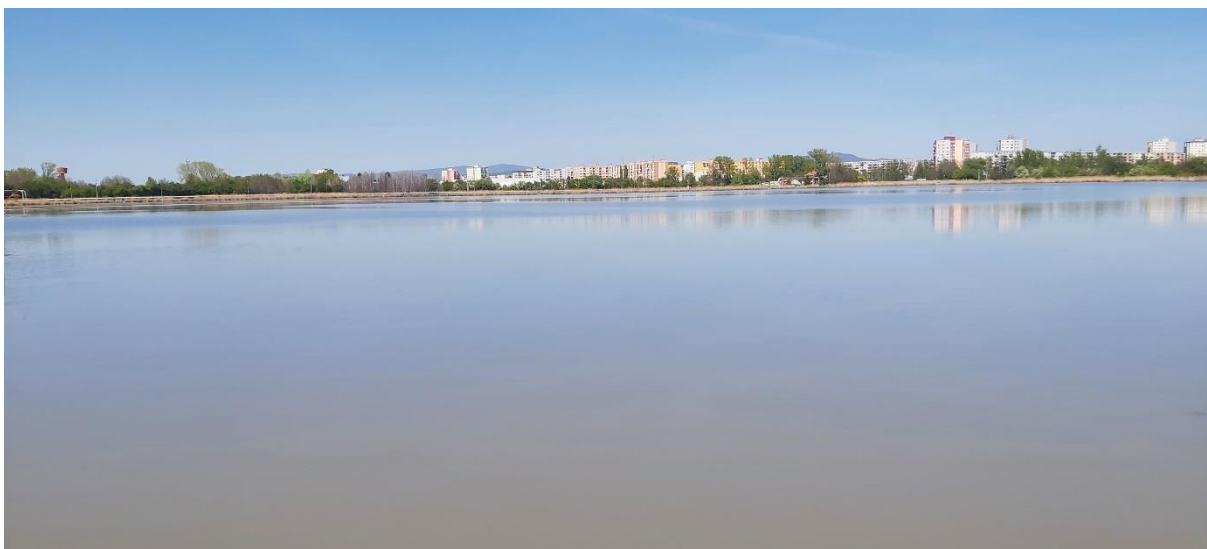


Foto ©O. Slobodníková

Sústava rybníkov nevznikla čisto prirodzene, ale bola vybudovaná človekom na hospodárske účely – primárne na chov rýb (najmä kaprov). Za desaťročia sa tu vytvoril stabilný ekosystém s bohatým brehovým porastom a trstinou, ktorý dokonale splynul s okolitou prírodou. Žije tu rozličné chránené vtáctvo: rôzne druhy kačíc (napr. kačica divá, chrapka úzkozobá), potom chochlačky, labute, volavky popolavé aj biele, bociany a vzácny bučiak nočný či rybárik riečny. Rybníky sú domovom pre užovky frkané a obojkové, rôzne druhy žiab (napr. skokanov) a bohatý hmyzí svet vrátane pestrofarebných vážok. Z cicavcov tu žije napríklad vydra riečna alebo ondatra pižmová.

Vďaka rozmanitosti svetla, vodnej hladine a bohatej faune sú Levické rybníky vyhľadávaným miestom pre fotografov (Obr. 9). Najlepšie podmienky na fotenie a pozorovanie sú skoro ráno alebo pri západe slnka, kedy je aktivita vtáctva a živočíchov najvyššia.

Obr. 8 Trávy pri brehu Levického rybníka č. 2



Foto ©O. Slobodníková

Obr. 9 Zaujímavé motívy pre fotografov



Foto ©O. Slobodníková

Zaujímavosti z pohľadu regionálneho rozvoja, udržateľného turizmu a životného prostredia

♣ **Výhody slow travel:**

Hlbšie a autentickéjšie zážitky: Návštevník strávi na jednom mieste týždeň namiesto dvoch dní, začne objavovať skryté miesta, pozoruhodné prírodné lokality, zapadnuté uličky a viac spoznáva miestnych ľudí. Zážitky sú osobnejšie.

Menej stresu a viac oddychu: Nemusí neustále sledovať cestovné poriadky, baliť si kufre a ponáhľať sa na vlak alebo autobus. Cestovanie je vďaka slow travel uvoľnenejšie a skutočne si pri ňom oddýchne.

Šetrnosť v peňaženke: Hoci to znie paradoxne, dlhší pobyt na jednom mieste môže byť lacnejší. Prenájom ubytovania na dlhšiu dobu býva často cenovo výhodnejší, návštevník ušetrí na neustálych presunoch (lístky, letenky, pohonné hmoty do auta) a namiesto drahých turistických reštaurácií si môže nakúpiť na lokálnom trhu.

Environmentálny prínos (udržateľnosť): Pomalé cestovanie často využíva environmentálne vhodnejšiu dopravu (vlak, bicykle, pešia chôdza) a znižuje uhlíkovú stopu. Zároveň podporuje lokálnu ekonomiku – miestnych podnikateľov, (predovšetkým ubytovacie a stravovacie zariadenia), miestnych farmárov a poskytovateľov služieb, producentov, prepravcov a pod.

♣ **Nevýhody slow travel**

Potreba väčšieho množstva času: Ak má návštevník na dovolenku len veľmi obmedzený počet dní, napr. 3 dni, tak slow travel sa realizuje ťažšie. Tento štýl si vyžaduje viac času, aby návštevník mohol destináciu (lokality) naozaj hlbšie poznať, precítiť a užiť si.

Uvidí menej krajín/miest: Ak je snom návštevníka vidieť počas týždňa napr. Paríž, Rím aj Amsterdam, tak slow travel ho v tomto obmedzí. Sústrediť sa len na jedno mesto (príp. región) má vyššiu mieru autentického zážitku.

Riziko stereotypu alebo nudy: Ak si návštevník nesprávne vyberiete cieľovú destináciu, po niekoľkých dňoch sa na jednom mieste môže začať nudiť, najmä ak preferuje neustálu akciu a zmenu.

Vyžaduje si viac flexibility a plánovania: Niekedy musí návštevník improvizovať, keďže nejde podľa presne nalinajkovaného turistického programu. Pre niekoho môže byť vystúpenie z komfortnej zóny (napr. dorozumievanie sa s miestnymi bez znalosti jazyka) stresujúce.

♣ **Ako byť udržateľným turistom v Leviciach?**

Využiť vlak: Levice majú skvelé vlakové spojenie na hlavných trasách. Nechať auto doma a pricestovať vlakom.

Objavovať na bicykli: Región je prepojený cyklotrasami, ktoré návštevníka zavedú z mesta priamo napr. do vinohradov či k rybníkom.

Podporiť lokálnych producentov: Nakupovať na mestských trhoch, ubytovať sa v penziónoch rodinného typu a ochutnať gastronómiu z lokálnych surovín.

Minimalizovať odpad: Prírodné zákutia v okolí Levíc sú čisté, dôležité je zachovať ich v tomto stave naďalej. Vlastná fľaša na vodu by mala byť povinnou výbavou každého návštevníka.

Levice nemusia súťažiť s preplnenými turistickými strediskami. Ich sila tkvie v autentickosti, pokoji a príležitosti spomaliť. Ak ktokoľvek hľadá cieľ pre svoj ďalší výlet, ktorý obohatí ducha a posilní fyzickú kondíciu, tak Levice návštevníka privítajú s otvorenou náručou.

Udržateľnosť v kultúre znamená aj spoznávanie regionálnych tradícií – a práve Tekovské múzeum uchováva dedičstvo jedinečnej tekovskej kultúry, remesiel a folklóru, čím pomáha udržať identitu tohto kraja živú.

- ♣ Kalvária v Leviciach sa nachádza na najvyššom kopci priamo v meste (cca 273 m n. m.). Tento kopec bol strategickým miestom už v praveku. Archeologické nálezy odhalili, že tu bolo staroveké osídlenie a našli sa tu stopy po obydlíach z doby bronzovej a neskorších období.
- ♣ Kalvária je živý kultúrny a duchovný priestor, ktorý slúži na náboženské účely (pravidelne sa tu konajú pobožnosti krížovej cesty) a areál je zároveň otvorený celoročne a je prepojený s náučným chodníkom.
- ♣ Unikátna vyhliadková veža nachádzajúca sa vedľa miesta bývalého kostola je jedinečným turistickým bodom záujmu domácich i zahraničných návštevníkov. Výhľad z nej lieči dušu a poteší oko.
- ♣ Mnohé plaché vtáky sa zdržiavajú v strede vodnej plochy alebo v hustej trstine, preto sa návštevník bez ďalekohľadu ochudobní o tie najlepšie pohľady. Keďže ide o stojaté vody, najmä v letných mesiacoch a podvečer, sa odporúča použiť repelent. Oblasť je chránená, preto je dôležité pohybovať sa len po vyznačených chodníkoch, nerobiť nadmerný hluk, neplašiť hniezdiace vtáky, a samozrejme, neodhadzovať odpadky.

Názov: Skryté levické klenoty

Autorka: © RNDr. Mgr. Oľga Slobodníková, PhD. (SAŽP)

Vydavateľ: Slovenská agentúra životného prostredia
a Ministerstvo životného prostredia Slovenskej republiky

Rok vydania: 2026