

Podpora ochrany lokalít NATURA 2000 začlenením do celopriestorového systému ekologickej stability

REGIONÁLNY ÚZEMNÝ SYSTÉM EKOLOGICKEJ STABILITY okresu TURČIANSKE TEPLICE

NÁVRH RÚSES

Legenda

- hranica kraja
- hranica okresu
- hranica katastrálneho územia

Návrh kostry RÚSES

- provinciálne biocentrum
- nadregionálne biocentrum
- regionálne biocentrum
- nadregionálny biokoridor terestrický
- regionálny biokoridor hydrický
- regionálny biokoridor terestrický
- genofondová lokalita

Ekostabilizačné opatrenia

- O1 realizovať hygienicko-estetické úpravy v okolí výrobných areálov v kontakte s obytnou zónou
- O2 zrealizovať výsadbu izolačnej vegetácie v okolí poľnohospodárskych objektov
- O3 zlikvidovať nelegálne skládky odpadu
- O4 monitorovať kvalitu podzemných vôd v PHO VZ
- O5 realizovať opatrenia na zlepšenie kvality povrchových vôd
- O6 eliminovať vypúšťanie odpadových vôd a ukladanie odpadu do tokov
- O7 zrealizovať prieskum reálnej kontaminácie podzemných vôd a pôd v oblasti s výskytom najkvalitnejších pôd (zamedziť ohrozeniu plodín pestovaných na priamy konzum)
- O8 realizovať technické opatrenia na stabilizáciu zosuvných území
- O9 zosúladiť využitie územia s ochranou vodných zdrojov v kúpeľnej zóne
- O10 zosúladiť ťažbu NS s ochranou prírody a krajiny a ochranou vodných zdrojov
- O11 realizovať opatrenia na zlepšenie kvality podzemných vôd
- O12 dodržiavať manažmentové opatrenia opísané v textovej časti biocentier a biokoridorov
- O13 zosúladiť poľnohospodárske využitie územia s ochranou prírody a krajiny (aplikovať vhodné agrotechnické a agrochemické opatrenia)
- O14 podrobný návrh výsadby ekostabilizačných prvkov v poľnohospodárskej krajine je potrebné spresniť v rámci realizačných projektov

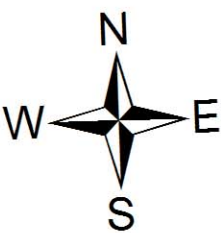
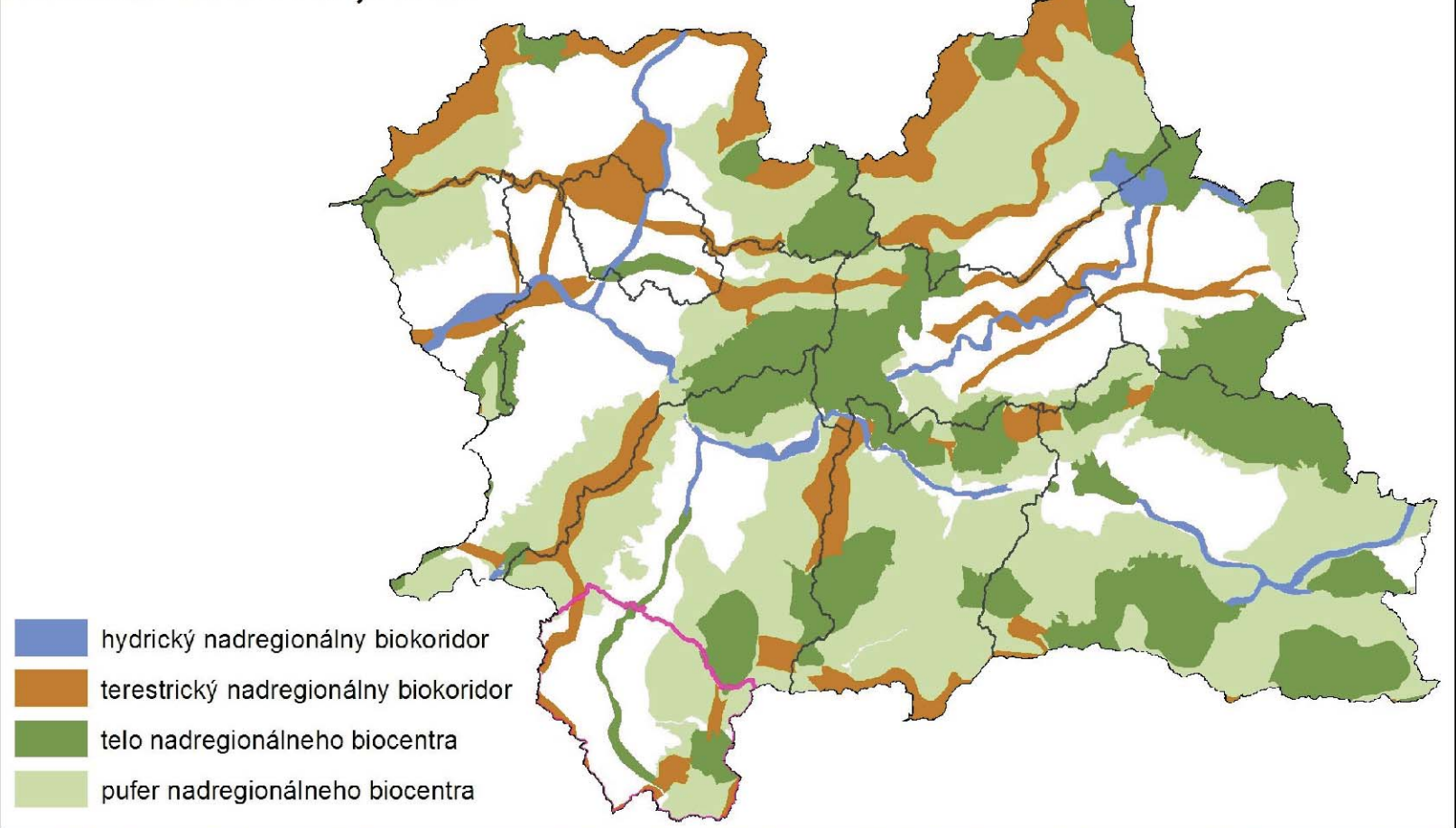


Schéma GNUSES, 2000



Podpora ochrany lokalít NATURA 2000 začlenením do celopriestorového systému ekologickej stability		Mapa č.
RÚSES TURČIANSKE TEPLICE		4
NÁVRH RÚSES		
	Koordínátor projektu: Slovenská agentúra životného prostredia Banská Bystrica Centrum starostlivosti o mestské životné prostredie Žilina	
	Spracovateľ: ESPRIT s.r.o., Banská Štiavnica	
Zodpovedný riešiteľ: Mgr. Dušan Kočícký, PhD.	Grafická úprava: Ing. Ivana Špilárová	Dátum: april 2013 Mierka: 1: 50 000

