



REGIONÁLNY ÚZEMNÝ SYSTÉM EKOLOGICKEJ STABILITY OKRESU TVRDOŠÍN

PRÍLOHY



Realizované v rámci projektu OP ŽP z fondov EÚ/ERDF

Apríl 2013



Nevýrazne modelované priestory Oravskej kotliny a Skorušinských vrchov ostro kontrastujú s veľmi členitými Západnými Tatrami. Pohľad zo Žiarca. (Foto: Marián Jasík)



Panoráma obce Podbiel a meandra rieky Oravy z Červenej skaly (Foto: Danie Dítě)



Vápencové bralá bradlového pásma sú významnými krajinnými dominantami a zároveň sú ostrovmi pôvodnej biodiverzity. Na Bielskej skale pri Podbieli nachádzame spoločne horské aj teplomilné druhy. (Foto: Daniel Dítě)



Najbohatšiu lokalitu vysokohorskej flóry predstavuje hrebeň Roháčskej skupiny Západných Tatier. V popredí Plačlivô, za ním Ostrý Roháč. (Foto: Daniel Dítě)



Druhé a Tretie (na fotografii) Roháčske pleso sú lokalitou veľmi vzácného glaciálneho reliktu ježohlav úzkolistý (*Sparganium angustifolium*). (Foto: Daniel Dítě)



Komplexy rašelinných lesov (boriny, smrečiny, breziny) sú v okrese Tvrdošín ďaleko najrozsiahlejšie na Slovensku. (Foto: Marián Jasík)



Alpínske vysokobylinné porasty sú v území okresu zastúpené iba v Západných Tatrách. Porast mačuchy cesnačkovej (*Adenostyles alliariae*) v Smutnej doline. (Foto: Daniel Dítě)



Okrajové časti VN Orava vynikajú vysokou biodiverzitou. Zaplavované rameno v oblasti Čiernej Oravy. (Foto: Marián Jasík)



Teplomilná vegetácia je v okrese Tvrdošín kvôli nevhodným prírodným pomerom veľmi vzácna. Lokalita Hôrka pri Tvrdošíne je najsevernejším výskytom teplomilnej veternice lesnej (*Anemone sylvestris*) na Slovensku. (Foto: Daniel Dítě)



Pôvodné lúčne porasty boli v okrese Tvrdošín takmer úplne zničené. Len vzácné sa zachovali zvyšky nerekultivovaných lúk, ako napríklad v okolí Oravského Bieleho Potoka. (Foto: Daniel Dítě)



Diablik močiarny (*Calla palustris*) má na území okresu Tvrdošín viacero recentných lokalít, napr. na okrajoch ťažbou poškodeného rašeliniska Rudné pri Suchej Hore. (Foto: Daniel Dítě)



Rašelinisko Peciská patrí medzi najzachovalejšie svojho druh v rámci celého Slovenska. Ohrozuje ho rozvoj cestovného ruchu v blízkych Oraviciach. (Foto: Daniel Dítě)



Ostrica chudobná vrchovisková (*Carex magellanica* subsp. *irrigua*) je vzácny reliktný druh, ktorý bol ako nový pre Slovensko nájdený z územia Tvrdosín pred desiatimi rokmi. Je známy z dvoch blízko seba ležiacich mikrolokalít. (Foto: Daniel Dítě)



Vrchovisko Rudné pri Suchej Hore je najväčšie na Slovensku. Lokalita je veľmi vážne narušená ťažbou, zachovali sa tu len fragmenty pôvodnej vegetácie. Rojovník močiarny (*Ledum palustre*) tu dosiaľ prežíva v relatívne bohatej populácii. (Foto: Daniel Dítě)



Rašelinská, lesné aj nelesné predstavujú najvýznamnejšie plochy pre ochranu pôvodnej biodiverzity okresu. Rašelinisko Peciská pri Oraviciach. (Foto: Marián Jasík)



Ostropod biely (*Rhynchospora alba*) má poslednú známu lokalitu na Slovensku na rašelinisku Rudné pri Suchej Hore. (Foto: Daniel Dítě)



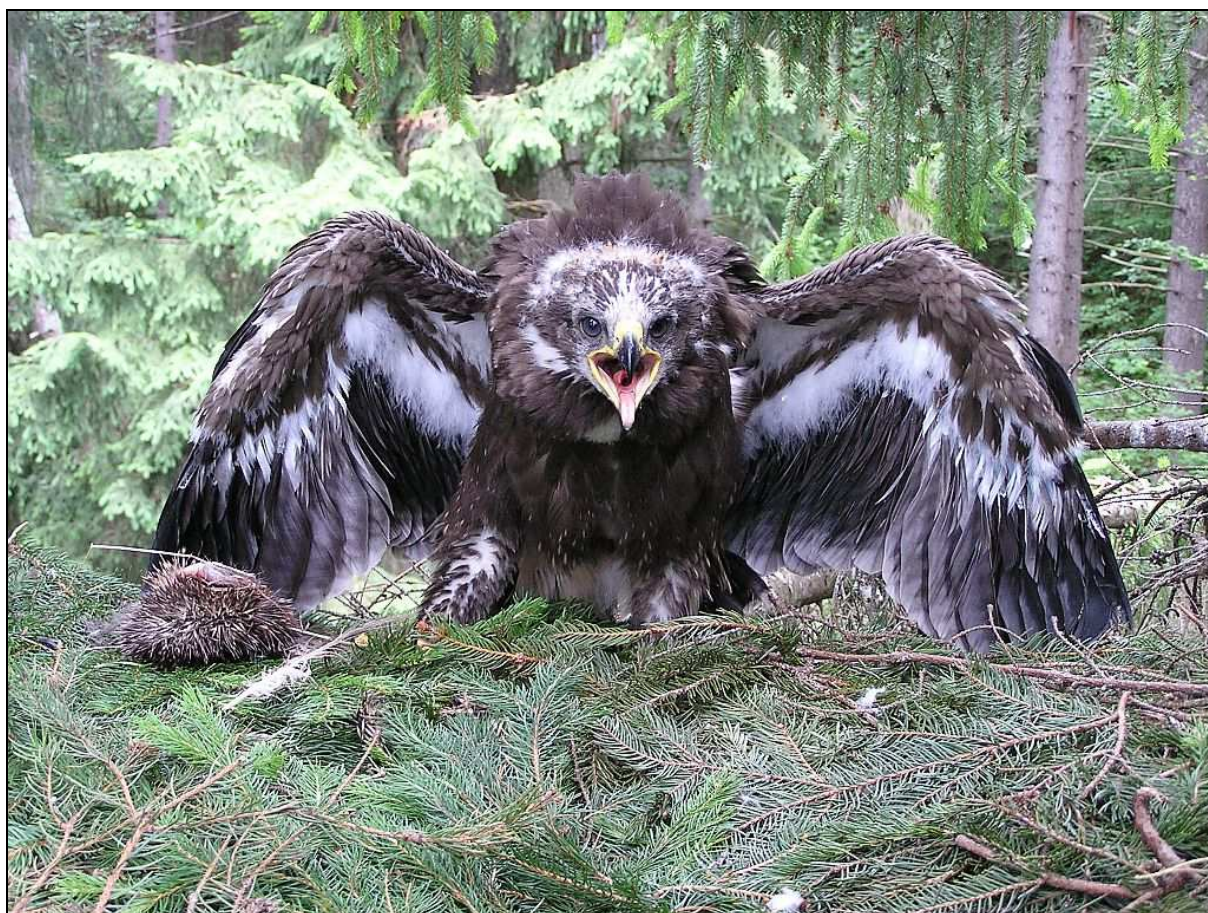
Popri prirodzenom toku Jelešne sa zachovali viacerá mokrade, ktoré predstavujú významné refúgiá pre ohrozené druhy fauny a flóry. (Foto: Marián Jasík)



Na rašeliniskách často nájde potravu aj úkryt vretenica severská (*Vipera berus*). (Foto: Peter Bačkor)



Salamandra obyčajná (*Salamandra atra*) je typickým reprezentantom rôznych typov lesov. (Foto: Peter Bačkor)



Orol krikľavý (*Aquila pomarina*) dosahuje v okrese Tvrdošín jednu z najvyšších hniezdnych hustôt na Slovensku.
(Foto: Ján Kicko)




Po viac ako 100 rokoch je bobor vodný opäť členom fauny okresu Tvrdošín. Jeho nezameniteľné pobytové znaky možno nájsť na viacerých miestach okresu. Jedným z nich je Jelešňa. (Foto: Marián Jasík).


MAPOVÉ PRÍLOHY

(MAPY 1 : 150 000)

- Mapa A. Chránené územia NATURA 2000
- Mapa B. Priemet generelu nadregionálneho územného systému ekologickej stability
- Mapa C. Mapa chránených území prírody a krajiny
- Mapa D. Ohrozenie územia vodnou eróziou, snehovými lavínami a sutinovými prúdmi
- Mapa E. Hodnotenie významu prvkov súčasnej krajinej štruktúry z hľadiska ekologickej stability
- Mapa F. Hodnotenie ekologickej stability
- Mapa G. Reprezentatívne potenciálne geoeosystémy

Vysvetlivky:

 územie európskeho významu

 chránené vtáčie územie

Príloha:

A

Regionálny územný systém ekologickej stability okresu Tvrdošín

Chránené územia NATURA 2000

Dátum:

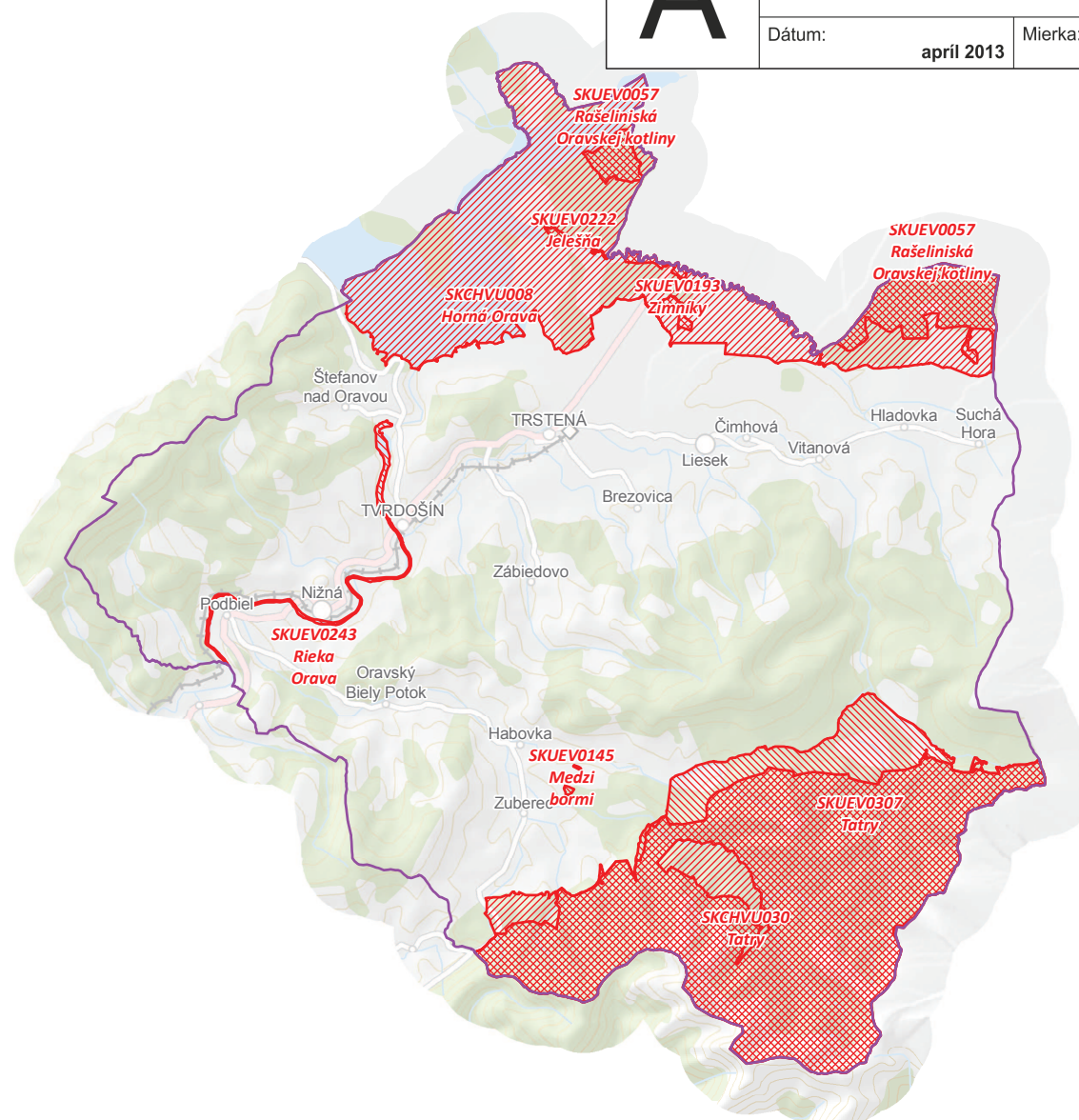
april 2013

Mierka:

1 : 150 000

Autor:

Mgr. M. Pilko







0 2.5 5 10 Km

S



Vysvetlivky:

-  biocentrum provinciálneho významu
-  biokoridor nadregionálneho významu
-  biokoridor nadregionálneho významu terestrický
-  biokoridor nadregionálneho významu hydrický

Príloha:

B

Regionálny územný systém ekologickej stability okresu Tvrdošín

Priemet generelu nadregionálneho územného systému ekologickej stability

Dátum:

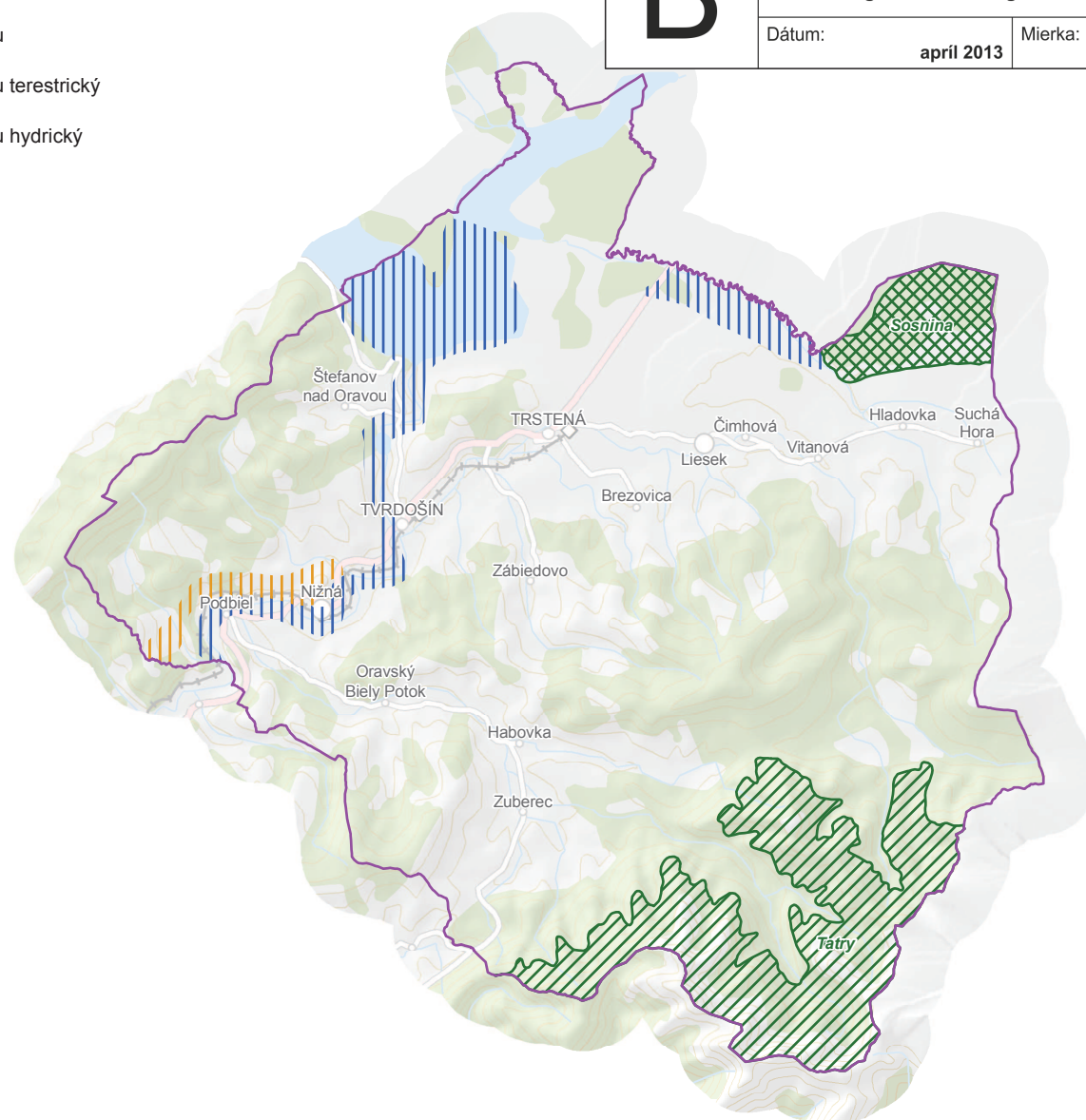
april 2013

Mierka:

1 : 150 000

Autor:






Mgr. M. Pilko



0 2.5 5 10 Km

S
↑

Vysvetlivky:

-  chránená krajinná oblasť
-  národný park
-  ochranné pásmo národného parku
-  národná prírodná rezervácia
-  prírodná rezervácia

Príloha:

C

Regionálny územný systém ekologickej stability okresu Tvrdošín

Mapa chránených území prírody a krajiny

Dátum:

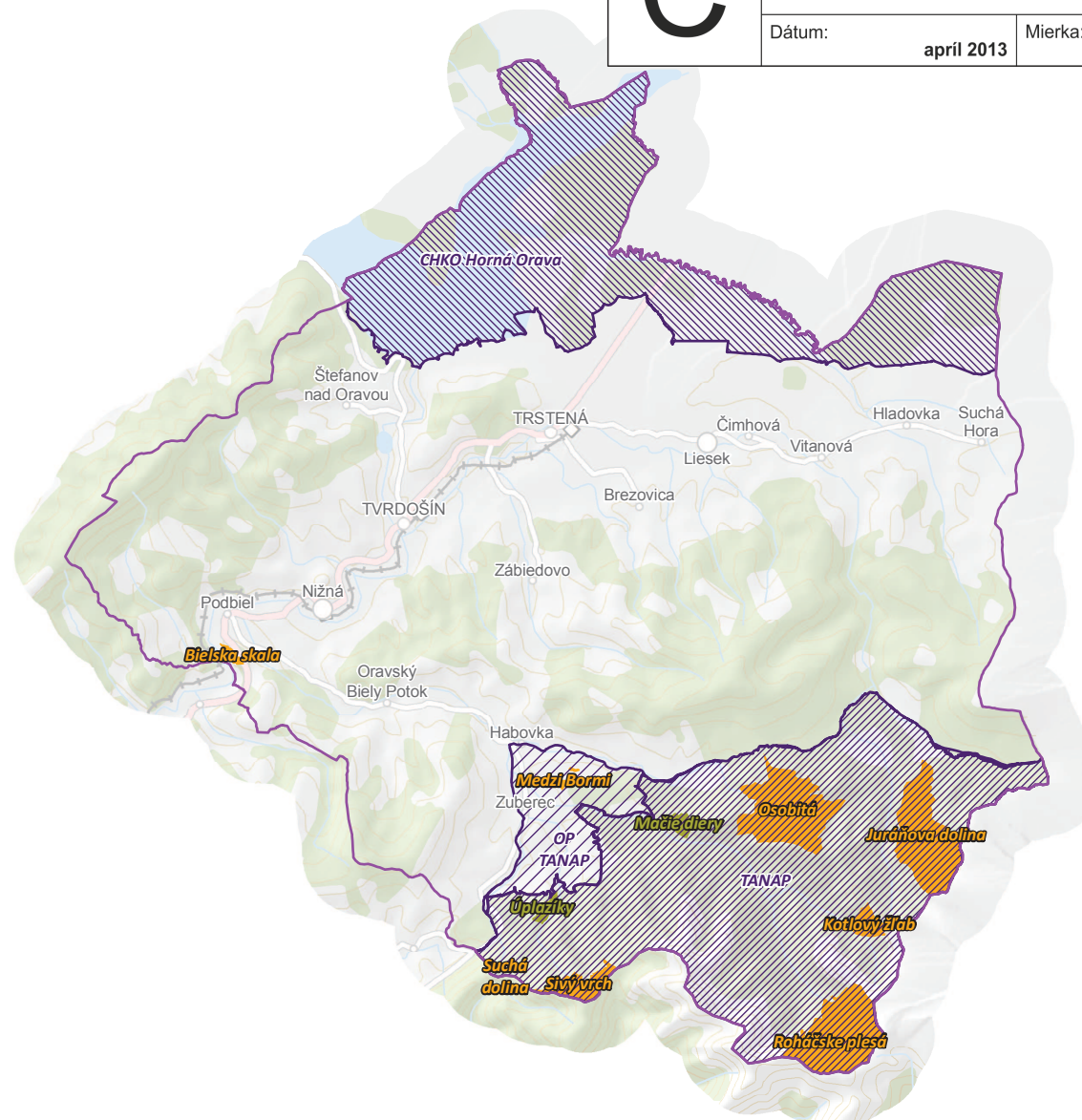
april 2013

Mierka:

1 : 150 000

Autor:

Mgr. M. Pilko








0 2.5 5 10 Km

S



Vysvetlivky:

-  ohrozenie svahou vodnou eróziou
-  ojedinelý výskyt lavín
-  častý výskyt lavín
-  veľmi častý výskyt lavín
-  ohrozenie svahov sutinovými prúdmi

Príloha:

D

Regionálny územný systém ekologickej stability okresu Tvrdošín

Ohrozenie územia vodnou eróziou, snehovými lavínami a sutinovými prúdmi

Dátum:

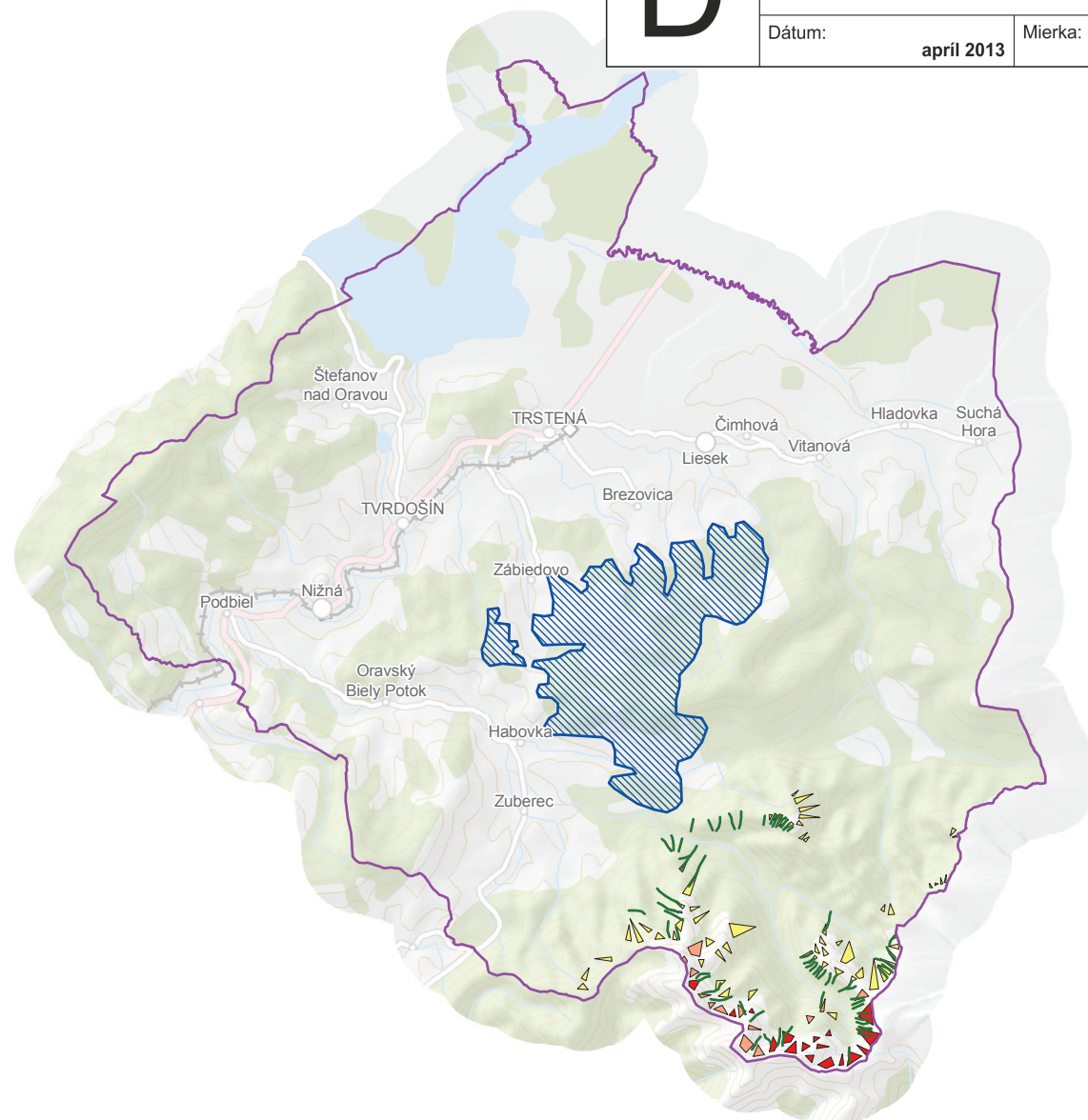
april 2013

Mierka:

1 : 150 000

Autor:

Mgr. M. Pilko



0 2.5 5 10 Km

S

Prvky SKŠ:



Pozn.
Hodnotenie významu prvkov
SKŠ podľa tabuliek 1 a 2
v kap. 5.1 textovej časti.

Príloha:

E

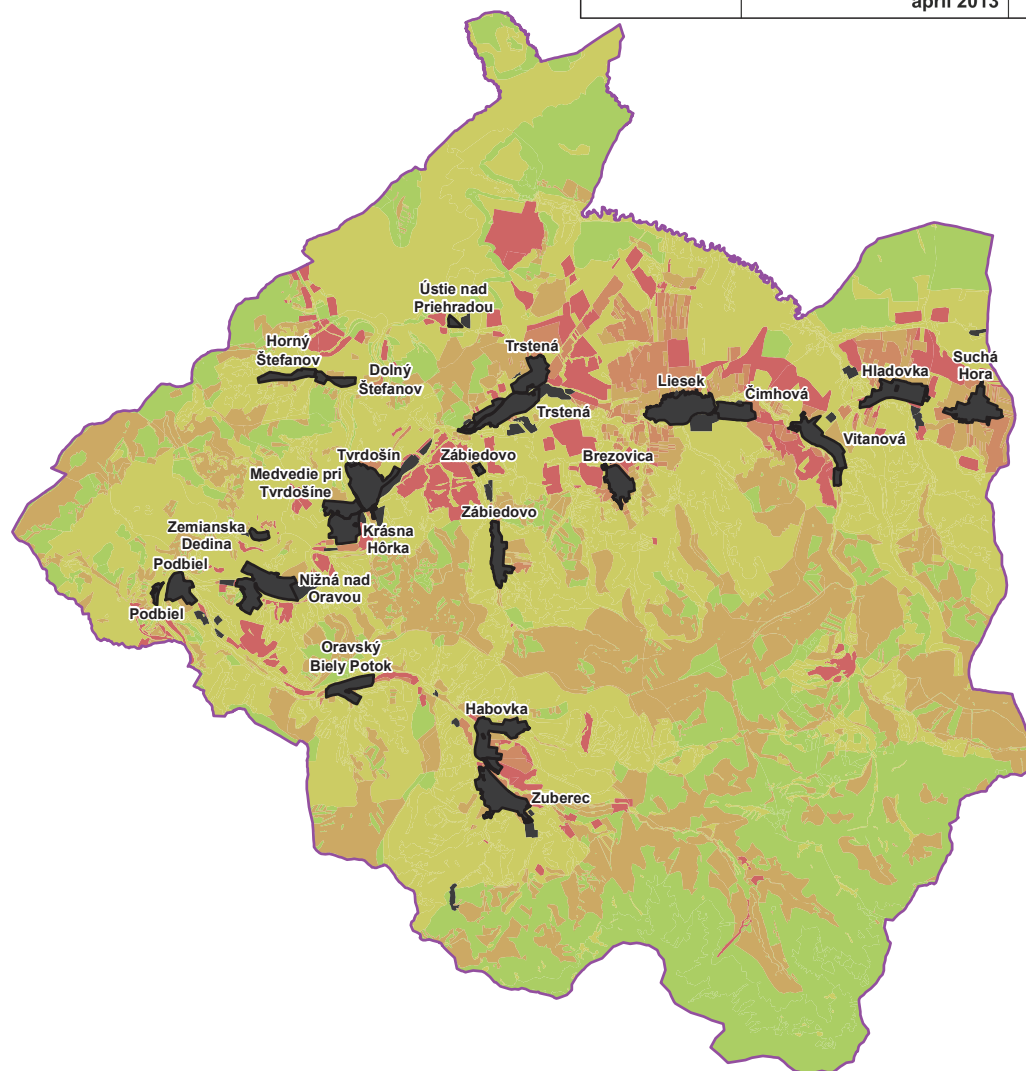
Regionálny územný systém ekologickej stability okresu Tvrdošín

Hodnotenie významu prvkov súčasnej krajinej štruktúry z hľadiska ekologickej stability

Dátum: apríl 2013

Mierka: 1 : 150 000

Autor: Mgr. M. Pilko



Vysvetlivky

- krajina s veľmi nízkou ekologickou stabilitou
- krajina s nízkou ekologickou stabilitou
- krajina so strednou ekologickou stabilitou
- krajina s vysokou ekologickou stabilitou
- krajina s veľmi vysokou ekologickou stabilitou

Pozn.
Hodnoty koeficientov ekologickej stability pre jednotlivé katastrálne územia sú uvedené v tabuľke 6 v kap. 5.1 textovej časti.

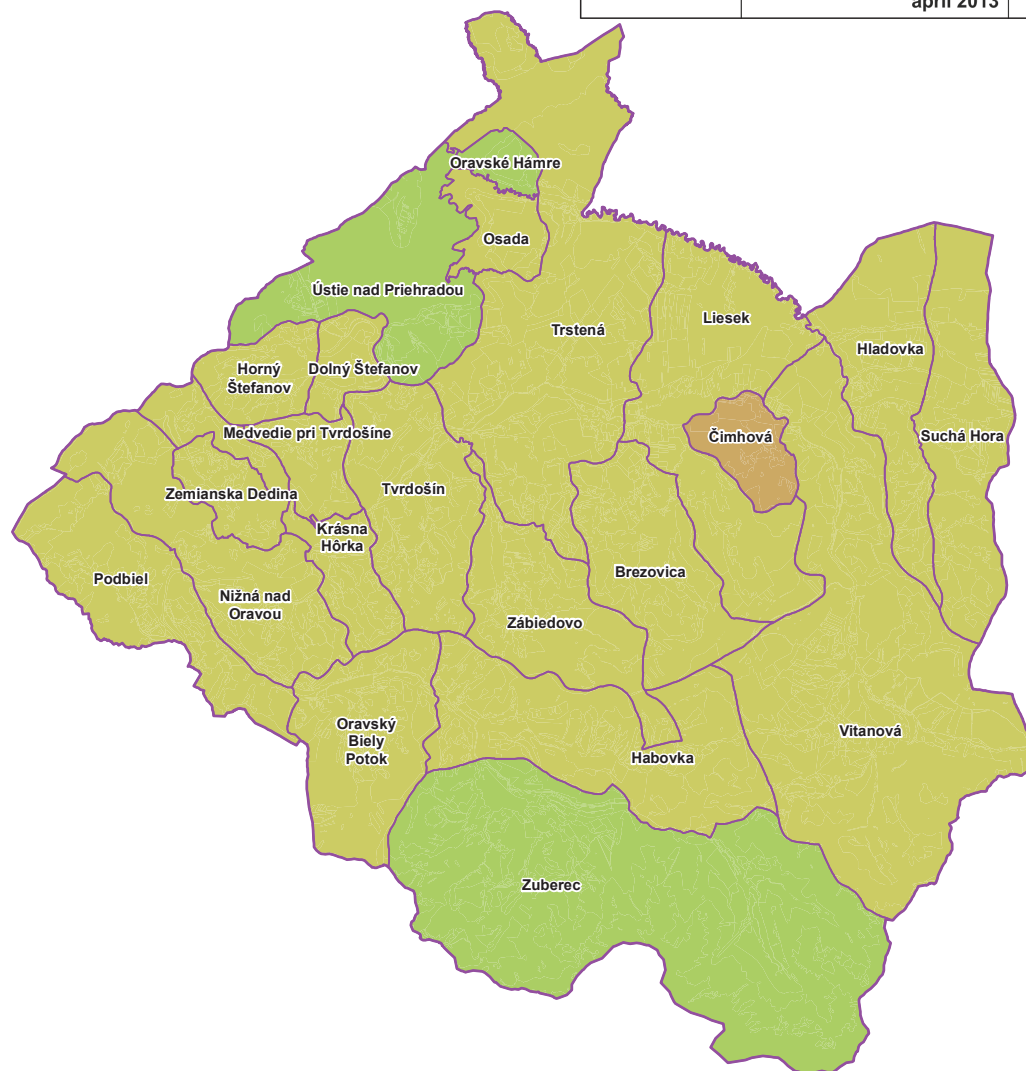
Príloha:

F

Regionálny územný systém ekologickej stability okresu Tvrdošín

Hodnotenie ekologickej stability

Dátum:	april 2013	Mierka:	1 : 150 000	Autor:	Mgr. M. Pilko
--------	------------	---------	-------------	--------	---------------



0 2.5 5 10 Km

S



Vysvetlivky

■ ■ ■ ■ hranica fyto geografického obvodu

■ hranica geoekologického regiónu

1.1 hranica a kód geoekologického sub regiónu

5 hranica a kód REPGES

Pozn.
Číslovanie REPGES podľa
tabuliek 16 a 17 v kap. 5.4.3
textovej časti.

Príloha:

G

Regionálny územný systém ekologickej stability okresu Tvrdošín

Reprezentatívne potenciálne geoekosystémy

Dátum:

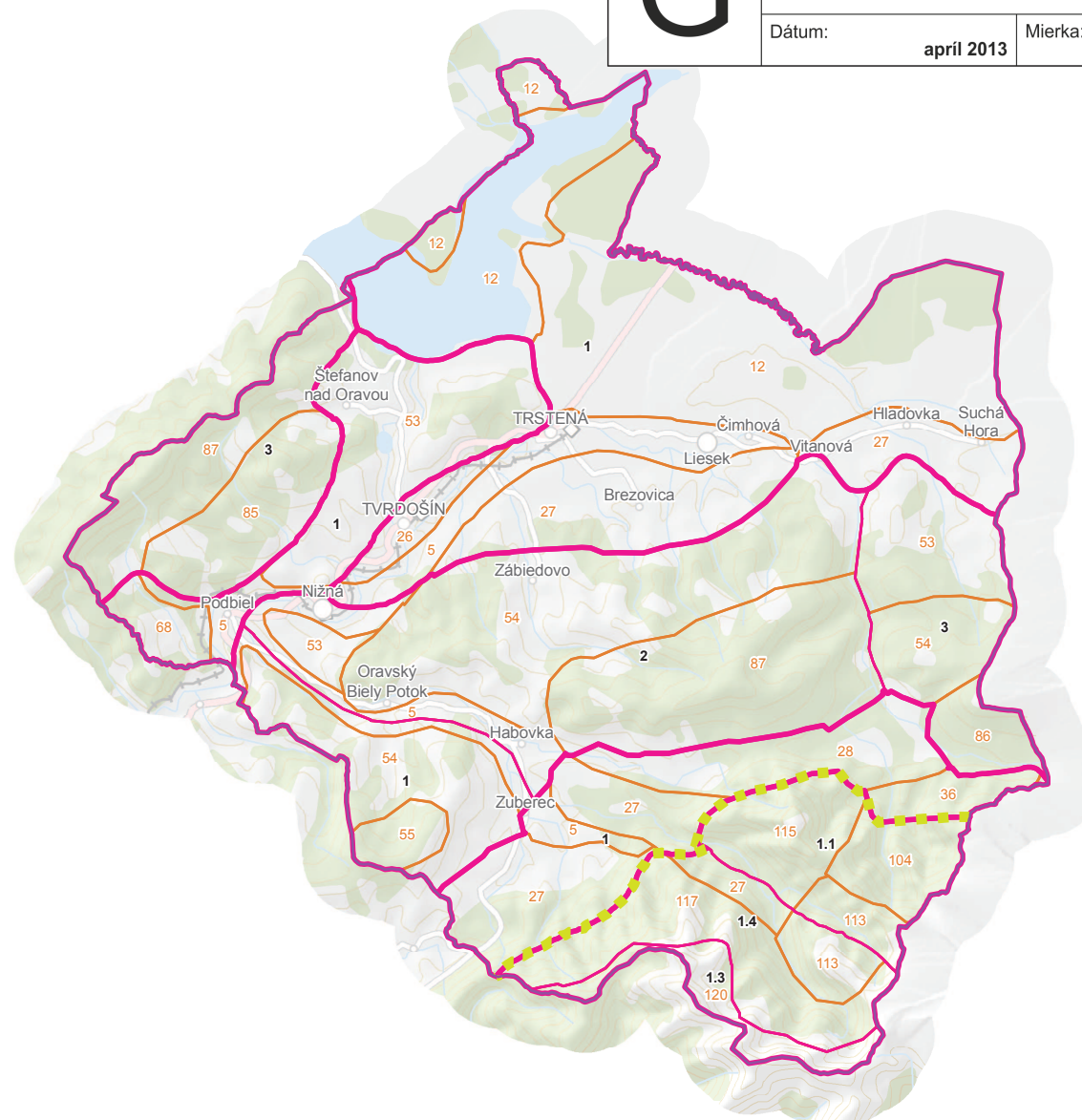
april 2013

Mierka:

1 : 150 000

Autor:

Mgr. M. Pilko



0 2.5 5 10 Km

S
↑

TABUĽKOVÉ PRÍLOHY

Tab. 1. Prehľad druhov vodných bezstavovcov v okrese Tvrdošín

Tab. 2. Prehľad druhov chrobákov (*Coleoptera*) v okrese Tvrdošín

Tab. 3. Prehľad druhov vážok (*Odonata*) v okrese Tvrdošín

Tab. 4. Prehľad druhov rovnokrídlovcov (*Orthoptera*) okresu Tvrdošín

Tab. 5. Prehľad druhov denných a nočných motýľov (*Lepidoptera*) v okrese Tvrdošín

Tab. 6. Prehľad druhov mäkkýšov (*Mollusca*) v okrese Tvrdošín

Tab. 7. Prehľad zástupcov mihúľ (*Petromyzontes*) a rýb (*Osteichthyes*)

7.1 Súčasné druhové zloženie ichtyofauny a ekologické charakteristiky rýb okresu Tvrdošín

7.2 Prehľad ohrozenosti a kategórií druhovej ochrany rýb okresu Tvrdošín

7.3 Lokality výskytu rýb v okrese Tvrdošín

Tab. 8. Prehľad druhov obojživelníkov (*Lissamphibia*) a plazov (*Reptilia*) v okrese Tvrdošín

Tab. 9. Prehľad druhov vtákov (*Aves*) zistených v okrese Tvrdošín

Tab. 10. Prehľad druhov cicavcov (*Mammalia*) zistených v okrese Tvrdošín

Tab. 11. Prehľad druhov netopierov (*Chiroptera*) v okrese Tvrdošín

11.1 Prehľad druhov netopierov zistených na zimoviskách v okrese Tvrdošín

11.2 Prehľad výskytu letných zoskupení netopierov v okrese Tvrdošín

V uvedených tabuľkách sú:

tučným písmom vyznačené druhy európskeho významu,
značkou „§“ vyznačené chránené druhy a hviezdikou (*) prioritný druh (u cicavcov).

V tabuľkách obojživelníkov, ornitofauny, netopierov a cicavcov sú uvedené aj kategórie IUCN:

EX – vymiznutý taxón

VU – zraniteľný taxón

CR – kriticky ohrozený taxón

LR – menej ohrozený taxón

EN – ohrozený taxón

DD – údajovo nedostatočný taxón

NE – nehodnotený taxón

Tab. 1. Prehľad druhov vodných bezstavovcov v okrese Tvrdošín

Vedecké meno	Slovenský názov	Rad	§	IUCN	A	B
<i>Ancylus fluviatilis</i>		Mollusca			X	
<i>Annitella obscurata</i>		Trichoptera			X	
<i>Asellus aquaticus</i>		Isopoda			X	
<i>Atherix ibis</i>		Diptera			X	
<i>Baetis alpinus</i>		Ephemeroptera			X	
<i>Baetis buceratus</i>		Ephemeroptera			X	
<i>Baetis lutheri</i>		Ephemeroptera			X	
<i>Baetis muticus</i>		Ephemeroptera			X	
<i>Baetis rhodani</i>		Ephemeroptera			X	
<i>Baetis scambus</i>		Ephemeroptera			X	
<i>Baetis vardarensis</i>		Ephemeroptera			X	
<i>Baetis vernus</i>		Ephemeroptera			X	
<i>Brachycentrus subnubilus</i>		Trichoptera			X	
<i>Caenis beskidensis</i>		Ephemeroptera			X	
<i>Clinocera sp.</i>		Diptera			X	
<i>Conchapelopia spp.</i>		Chironomidae			X	
<i>Cricotopus bicinctus</i>		Chironomidae			X	
<i>Cricotopus tremulus</i>		Chironomidae			X	
<i>Cricotopus trifascia</i>		Chironomidae			X	
<i>Dicranota sp.</i>		Diptera			X	
<i>Dinocras cephalotes</i>		Plecoptera			X	
<i>Dugesia gonocephala</i>		Turbellaria			X	
<i>Ecdyonurus macani</i>		Ephemeroptera			X	
<i>Ecdyonurus torrentis</i>		Ephemeroptera			X	
<i>Ecdyonurus venosus</i>		Ephemeroptera			X	
<i>Epeorus assimilis</i>		Ephemeroptera			X	
<i>Ephemerella mucronata</i>		Ephemeroptera			X	
<i>Erpobdella octoculata</i>		Hirudinea			X	
<i>Eukiefferiella devonica</i>		Chironomidae			X	
<i>Eukiefferiella similis</i>		Chironomidae			X	
<i>Gammarus balcanicus</i>		Crustacea			X	
<i>Gammarus fossarum</i>		Crustacea			X	
<i>Glossiphonia complanata</i>		Hirudinea			X	
<i>Goera pilosa</i>		Trichoptera			X	
<i>Halesus digitatus/tesselatus</i>		Trichoptera			X	
<i>Helobdella stagnalis</i>		Hirudinea			X	
<i>Heptagenia sulphurea</i>		Ephemeroptera			X	
<i>Hydropsyche bulbifera</i>		Trichoptera			X	
<i>Hydropsyche incognita</i>		Trichoptera			X	
<i>Hydropsyche instabilis</i>		Trichoptera			X	
<i>Hydropsyche pellucidula</i>		Trichoptera			X	
<i>Hydropsyche siltalai</i>		Trichoptera			X	
<i>Isoperla grammatica</i>		Plecoptera			X	
<i>Lepidostoma hirtum</i>		Trichoptera			X	
<i>Leuctra hippopus</i>		Plecoptera			X	
<i>Limnodrilus claparedeianus</i>		Oligochaeta			X	
<i>Limnodrilus hoffmeisteri</i>		Oligochaeta			X	
<i>Limnodrilus udekemianus</i>		Oligochaeta			X	
<i>Lumbricillus rivalis</i>		Oligochaeta			X	

Vedecké meno	Slovenský názov	Rad	§	IUCN	A	B
<i>Lumbriculus variegatus</i>		Oligochaeta			X	
<i>Micrasema setiferum</i>		Trichoptera			X	
<i>Micropsectra</i> spp.		Chironomidae			X	
<i>Microtendipes pedellus</i>		Chironomidae			X	
<i>Nais alpina</i>		Oligochaeta			X	
<i>Nais bretscheri</i>		Oligochaeta			X	
<i>Nais elinguis</i>		Oligochaeta			X	
<i>Navicula cryptotenella</i>		Diatoma				X
<i>Navicula gregaria</i>		Diatoma				X
<i>Navicula tripunctata</i>		Diatoma				X
<i>Neureclipsis bimaculata</i>		Trichoptera			X	
<i>Nitzschia dissipata</i>		Diatoma				X
<i>Ophidonais serpentina</i>		Oligochaeta			X	
<i>Orectochilus villosus</i>		Coleoptera			X	
<i>Orthocladius</i> (Euorthocladius) <i>rivulorum</i>		Chironomidae			X	
<i>Paratendipes albimanus</i>		Chironomidae			X	
<i>Polycentropus flavomaculatus</i>		Trichoptera			X	
<i>Polypedilum</i> (Tripodura) <i>scalaenum</i>		Chironomidae			X	
<i>Potthastia longimana</i>		Chironomidae			X	
<i>Psychomyia pusilla</i>		Trichoptera			X	
<i>Radix balthica</i>		Mollusca			X	
<i>Radix labiata</i>		Mollusca			X	
<i>Rheotanytarsus</i> spp.		Chironomidae			X	
<i>Rhithrogena carpatoalpina</i>		Ephemeroptera			X	
<i>Rhithrogena podhalensis</i>		Ephemeroptera			X	
<i>Rhithrogena semicolorata</i>		Ephemeroptera			X	
<i>Rhyacodrilus coccineus</i>		Oligochaeta			X	
<i>Rhyacophila dorsalis</i>		Trichoptera			X	
<i>Rhyacophila oblitterata</i>		Trichoptera			X	
<i>Serratella ignita</i>		Ephemeroptera			X	
<i>Silo piceus</i>		Trichoptera			X	
<i>Simulium erythrocephalum</i>		Siphonaptera			X	
<i>Simulium ornatum</i>		Siphonaptera			X	
<i>Simulium reptans</i>		Siphonaptera			X	
<i>Sphaerium corneum</i>		Mollusca			X	
<i>Spirosperma ferox</i>		Oligochaeta			X	
<i>Stagnicola palustris</i>		Mollusca			X	
<i>Stylaria lacustris</i>		Oligochaeta			X	
<i>Stylodrilus heringianus</i>		Oligochaeta			X	
<i>Surirella</i> cf. <i>brebissonii</i>		Diatoma			X	
<i>Synorthocladius semivirens</i>		Chironomidae			X	
<i>Tipula couckeii</i>		Diptera			X	
<i>Trocheta cylindrica</i>		Hirudinea			X	
<i>Tubifex tubifex</i>		Oligochaeta			X	
<i>Tvetenia bavarica</i>		Chironomidae			X	
<i>Tvetenia discoloripes</i>		Chironomidae			X	
<i>Wiedemannia</i> sp.		Diptera			X	

Vysvetlivky:

A – MIŠIKOVÁ-ELEXOVÁ et al. 2010

B – FIDLEROVÁ 2010

Tab. 2. Prehľad druhov chrobákov (Coleoptera) zistených v okrese Tvrdošín

Vedecký názov	Slovenské meno	§	IUCN	A
<i>Abax ater</i>				X
<i>Acmaeops pratensis</i>				X
<i>Acmaeops septe-ztrionis</i>				X
<i>Adalia conglonierata</i>				X
<i>Adaliopsis trlpitta</i>				X
<i>Adonia variegata</i>				X
<i>Adorus obscurtts</i>				X
<i>Adrastes lacertosus</i>				X
<i>Agabttts solicri</i>				X
<i>Agabus bipustulatus</i>				X
<i>Agabus congener</i>				X
<i>Agabus guttatus</i>				X
<i>Agariophagus cephalotes</i>				X
<i>Agathidium mandibulare</i>				X
<i>Agathidium rotundatum</i>				X
<i>Agathidium seminulum</i>				X
<i>Agontott assimilc</i>				X
<i>Agontott gracile</i>				X
<i>Agontott sexpunctatum</i>				X
<i>Agonum quadripunctatum</i>				X
<i>Agrilus carruleus</i>				X
<i>Agrilus integerrimus</i>				X
<i>Alelasonta lapporilea</i>				X
<i>Alonochamus sartorf</i>				X
<i>Amara fulva</i>				X
<i>Amara lunicollis</i>				X
<i>Amara plebeja</i>				X
<i>Amara quenseli</i>				X
<i>Amphicyllis globicornis</i>				X
<i>Anaspis aretica</i>				X
<i>Anaspis kiesentvetteri</i>				X
<i>Anaspis rufirollis</i>				X
<i>Anatis ocellata</i>				X
<i>Anebrophorus longipettnis</i>				X
<i>Anobium pertinaz</i>				X
<i>Antbononnts porttorum</i>				X
<i>Antharia heltielica</i>				X
<i>Antholnunt anale</i>				X
<i>Anthononuts pubescens</i>				X
<i>Anthophagus alpinus</i>				X
<i>Anthophagus lorticornis</i>				X
<i>Aphodius alpinus</i>				X
<i>Aphotlitts limbobtrits</i>				X
<i>Aphotlitts mintts</i>				X
<i>Apion eberzinum</i>				X
<i>Arpedium brachypterunt</i>				X
<i>Athcta corvitta</i>				X
<i>Atheia rambrica</i>				X
<i>Atheta alpicola</i>				X
<i>Atheta tibialis</i>				X
<i>Athous carpathicus</i>				X
<i>Athrtv arrana</i>				X
<i>Atonzaria prolira</i>				X
<i>Badister dilatatus</i>				X
<i>Bembidion bipunctatunt</i>				X

Vedecký názov	Slovenské meno	§	IUCN	A
<i>Bembidion decorum</i>				X
<i>Bembidion fasciolatum</i>				X
<i>Bembidion glariale</i>				X
<i>Bembidion prasinum</i>				X
<i>Bembidion conforme</i>				X
<i>Bembidion geniculatum</i>				X
<i>Bembidion tibiale</i>				X
<i>Bledius karticortás</i>				X
<i>Blethisa munitipunctata</i>				X
<i>Calathus melanocephalus</i>				X
<i>Calathus micropterus</i>				X
<i>Calosoma inquisitor</i>				X
<i>Carabus arcensis</i>			VU	X
<i>Carabus attronitens</i>				X
<i>Carabus convexus</i>				X
<i>Carabus coriaceus</i>				X
<i>Carabus fabricii</i>			VU	X
<i>Carabus glabratus</i>				X
<i>Carabus hortensis</i>				X
<i>Carabus irregularis</i>				X
<i>Carabus nemoralis</i>				X
<i>Carabus obsoletus</i>				X
<i>Carabus silvestris</i>				X
<i>Carabus variolosus</i>		§	LR:nt	X
<i>Carabus violaceus</i>				X
<i>Cephennium reitteri</i>				X
<i>Ceutorrhynchus pandelli</i>				X
<i>Ceutorrhynchus punctiger</i>				X
<i>Cionus longicollis</i>				X
<i>Clivina fossor</i>				X
<i>Clytus lama</i>				X
<i>Coccinella septempunctata</i>				X
<i>Coeliodes rubicinctus</i>				X
<i>Cormonula quadris vittata</i>				X
<i>Corymbitex inusatus</i>				X
<i>Corymbitex impressus</i>				X
<i>Corymbitex rufus</i>				X
<i>Coryphium angusticollis</i>				X
<i>Crabus granukatus</i>				X
<i>Crenitis punctatostriata</i>				X
<i>Crepidodera cyanescens</i>				X
<i>Cryptophagus subdepressus</i>				X
<i>Cryptorephalus carpathiens</i>				X
<i>Curculio salicivorus</i>				X
<i>Cychramus luteus</i>				
<i>Cychrus caraboides</i>				X
<i>Cyrtoclytus capra</i>				X
<i>Deltomerus tatricus</i>				X
<i>Dendroctonus micans</i>				X
<i>Dentiripis interpositus</i>				X
<i>Deronotus borealis</i>				X
<i>Dianotus coerulatus</i>				X
<i>Ditylus laevis</i>				X
<i>Domene sabbani</i>				X
<i>Dorytomus dorsalis</i>				X
<i>Dorytomus rufatus</i>				X
<i>Dorytomus salicinus</i>				X

Vedecký názov	Slovenské meno	§	IUCN	A
<i>Duvaliopsis pilosellus</i>				X
<i>Dyschirius globosus</i>				X
<i>Elaphrus cupres</i>				X
<i>Elater aethinps</i>				X
<i>Elater erythrogonus</i>				X
<i>Ernobius angusticollis</i>				X
<i>Errobitts abietis</i>				X
<i>Errobitts abietittus</i>				X
<i>Errobitts pini</i>				X
<i>Evodinus interfogationis</i>				X
<i>Gattrotes virginea</i>				X
<i>Geodromicus goinltcollis</i>				X
<i>Geodromicus plagiatus</i>				X
<i>Geotrupcs spiniger</i>				X
<i>Geotrupes stercorosus</i>				X
<i>Geotrupes vernalis</i>				X
<i>Gyropharna laselata</i>				X
<i>Harpalus rufipes</i>				X
<i>Heroloma lorstroemi</i>				X
<i>Hylasies rotundicollis</i>				X
<i>Hylastes aterrimus</i>				X
<i>Hylastes brumicus</i>				X
<i>Hypera comata</i>				X
<i>Hypera elegans</i>				X
<i>Hypera intermedia</i>				X
<i>Chlaenius kindermanni</i>				X
<i>Choleva nivalis</i>				X
<i>Chrysanthia viridissima</i>				X
<i>Chrysobothris rhysostigma</i>				X
<i>Chrysochloa intricata</i>				X
<i>Chrysochloa rugulosa</i>				X
<i>Chrysontela purpuraseens</i>				X
<i>Chrysonzela earpatildea</i>				X
<i>Chrysonzela lirhenis</i>				X
<i>Chrysonzela selotrideri</i>				X
<i>Ilabocerus foreolatus</i>				X
<i>Ilalomenus arillaris</i>				X
<i>Ilalodes minuta</i>				X
<i>Illegarthrus denticolhs</i>				X
<i>Ilybitts atricapilla</i>				X
<i>Ilybitts crassus</i>				X
<i>Ilybitts subarnetts</i>				X
<i>Ilydroporus palustris</i>				X
<i>Ilypnoidus riparius</i>				X
<i>Ilypyntlus maritimus</i>				X
<i>Ips amitimus</i>				X
<i>Ips typographus</i>				X
<i>Ischnoglossa prolira</i>				X
<i>Judolia sermaculata</i>				X
<i>Lacon lepidopterits</i>				X
<i>Lathrobium fulvipenne</i>				X
<i>Leistus piceus</i>				X
<i>Leistus rufescens</i>				X
<i>Leptarituts finearis</i>				X
<i>Leptarituts sulcifrons</i>				X
<i>Leptura inexpectata</i>				X
<i>Leptura maculicornis</i>				X

Vedecký názov	Slovenské meno	§	IUCN	A
<i>Leptura virens</i>				X
<i>Ilaptolus longireps</i>				X
<i>Licinus hollmannsegi</i>				X
<i>Liodes calcarata</i>				X
<i>Liodes cinnamomea</i>				X
<i>Liodes obesa</i>				X
<i>Liodes parvula</i>				X
<i>Liodes tripkei</i>				X
<i>Liophloeus selmthli</i>				X
<i>Liosoma cribratum</i>				X
<i>Loricera caerulescens</i>				X
<i>Magdalis carbonaria</i>				X
<i>Micrambe abietis</i>				X
<i>Minotus obesa</i>				X
<i>Mniophila trutserorum</i>				X
<i>Molops piceus</i>				X
<i>Mordella maculosa</i>				X
<i>Nacerda fulvicollis</i>				X
<i>Nebria gyldenhalii</i>				X
<i>Nebria johischi</i>				X
<i>Nebria tetrica</i>				X
<i>Necrophorus vespilloides</i>				X
<i>Neonysia oblongopunctata</i>				X
<i>Neophardus pyritosus</i>				X
<i>Nivellia sanguinosa</i>				X
<i>Notaris aterrimus</i>				X
<i>Notiophilus caerulescens</i>				X
<i>Nudobius lentus</i>				X
<i>Nuprestis harmorrhoidalis</i>				X
<i>Oberea pupillata</i>				X
<i>Oceoptoma thoracicum</i>				X
<i>Oedemera virescens</i>				X
<i>Olophrum alpinum</i>				X
<i>Orestia trubei</i>				X
<i>Ornalius ferrugineus</i>				X
<i>Orrhesia blattula</i>				X
<i>Orthochactes sciiger</i>				X
<i>Orytelus laqueatus</i>				X
<i>Othius lapidicola</i>				X
<i>Othius mormonophilus</i>				X
<i>Othius rufus</i>				X
<i>Otiornis alpicola</i>				X
<i>Otiornis alpinus</i>				X
<i>Otiornis arcticus</i>				X
<i>Otiornis corvus</i>				X
<i>Otiornis inflatus</i>				X
<i>Otiornis alpicola</i>				X
<i>Otiornis corvus</i>				X
<i>Otiornis dubius</i>				X
<i>Otiornis equestris</i>				X
<i>Otiornis inflatus</i>				X
<i>Otiornis kollari</i>				X
<i>Otiornis multipunctatus</i>				X
<i>Otiornis niger</i>				X
<i>Otiornis oblitus</i>				X
<i>Otiornis perdix</i>				X
<i>Otiornis pulverulentus</i>				X

Vedecký názov	Slovenské meno	§	IUCN	A
<i>Otiorrhynchus salicis</i>				X
<i>Oxypoda skaliczyi</i>				X
<i>Paehya lamed</i>				X
<i>Paehya quadrimaculata</i>				X
<i>Palaeocallidium coriaceum</i>				X
<i>Parderts tathrobiunt</i>				X
<i>Patrobus excavatus</i>				X
<i>Phardon grammints</i>				X
<i>Philonthus albipes</i>				X
<i>Philonthus umbratilis</i>				X
<i>Philontluts nigrita</i>				X
<i>Philontluts raerttlescens</i>				X
<i>Philontluts tiralensis</i>				X
<i>Phloconomus monilicornis</i>				X
<i>Phosphuga atrata</i>				X
<i>Phyllobius urticae</i>				X
<i>Phyllodrepa linearis</i>				X
<i>Phylonontus elongatus</i>				X
<i>Phytobitts qyadricornis</i>				X
<i>Phytodecta lumfmanni</i>				X
<i>Pierostichus niger</i>				X
<i>Pierostichus strenuus</i>				X
<i>Pierostichus vernalis</i>				X
<i>Pitlloplahortts pityographus</i>				X
<i>Ptylobitts arborator</i>				X
<i>Pityogencs chalcographus</i>				X
<i>Placusa alpicola</i>				X
<i>Placusa cuneiformis</i>				X
<i>Placusa eximia</i>				X
<i>Plarusa depressa</i>				X
<i>Plintus fischcri</i>				X
<i>Podabrus alpinus</i>				X
<i>Podixtra rulotestarea</i>				X
<i>Podixtra schiinerri</i>				X
<i>Pogonocherus laseiculatus</i>				X
<i>Polydrosus atomaritts</i>				X
<i>Polydrosus rervinus</i>				X
<i>Polydrosus ruficoruis</i>				X
<i>Polygrapluts grandiclava</i>				X
<i>Psattuttoporus sabuleti</i>				X
<i>Pseudogaurotes excellens</i>				X
<i>Psylliodes glabra</i>				X
<i>Pterostichus aeihops</i>				X
<i>Pterostichus bladulus</i>				X
<i>Pterostichus burnwisteri</i>				X
<i>Pterostichus loveolatus</i>				X
<i>Pterostichus morio</i>				X
<i>Pterostichus negligens</i>				X
<i>Pterostichus nigrita</i>				X
<i>Pterostichus oblongopunciatus</i>				X
<i>Pterostichus pilosus</i>				X
<i>Pterostichus pumilio</i>				X
<i>Pterostichus unculatus</i>				X
<i>Pthinornias robustus</i>				X
<i>Ptomaphagus carpathicus</i>				X
<i>Pyslliodes frivaldsgji</i>				X
<i>Pytho depressus</i>				X

Vedecký názov	Slovenské meno	§	IUCN	A
<i>Queditts riparius</i>				X
<i>Quedius alpestris</i>				X
<i>Quedius dubitts</i>				X
<i>Quedius fulvicollis</i>				X
<i>Quedius ochroptents</i>				X
<i>Quedius unicolor</i>				X
<i>Seleropltardost earttiolints</i>				X
<i>Serropaijnts barbutus</i>				X
<i>Seymnits stattralis</i>				X
<i>Seymtuts abietis</i>				X
<i>Silpha carinata</i>				X
<i>Sitona tibialis</i>				X
<i>Smicrongx jungermaniar</i>				X
<i>Staphylinus fossor</i>				X
<i>Staphylinus macrocephalus</i>				X
<i>Staphylinus ornayi</i>				X
<i>Staphylinus tenebricola</i>				X
<i>Stenus biloveolatus</i>				X
<i>Stenus glacialis</i>				X
<i>Stenus graellipes</i>				X
<i>Stenus impressus</i>				X
<i>Stenus opticus</i>				X
<i>Stenus rogeri</i>				X
<i>Stenus rtraais</i>				X
<i>Sthenophorus abbreviatus</i>				X
<i>Strangalia arcuata</i>				X
<i>Strangalia pubescens</i>				X
<i>Strangalia maculata</i>				X
<i>Synuchus nivalis</i>				X
<i>Tarhinus elongatus</i>				X
<i>Tarhyusa atra</i>				X
<i>Tetropium gabriri</i>				X
<i>Thanatophilus rugotus</i>				X
<i>Thanatophilus sinuatus</i>				X
<i>Thattasimus rttlipes</i>				X
<i>Torouts cursor</i>				X
<i>Trechus amplicollis</i>				X
<i>Trechus carpathicus</i>				X
<i>Trechus latus</i>				X
<i>Trechus montanelhts</i>				X
<i>Trechus pulchellus</i>				X
<i>Trechus striatulus</i>				X
<i>Trichtichnus laevicollis</i>				X
<i>Trogophloeus fuliginosus</i>				X
<i>Tropiphorus carinatus</i>				X
<i>Xylechituts pilosus</i>				X
<i>Xylita laevigata</i>				X

Vysvetlivky:

A – KORBEL 1974

Tab. 3. Prehľad zistených druhov vážok (Odonata) v okrese Tvrdošín

Vedecké meno	Slovenský názov	§	IUCN	Lokalita	Zdroj
<i>Aeshna cyanea</i>	šidlo modré			Jelešňa	Janský & David 1997
<i>Aeshna cyanea</i>	šidlo modré			Zverovka	Straka 1989
<i>Aeshna cyanea</i>	šidlo modré			Roháčske pleso	Šácha 2006
<i>Aeshna cyanea</i>	šidlo modré			Jelešňa	Trnka 2000
<i>Aeshna cyanea</i>	šidlo modré			Rudné – Suchá Hora	Trnka 2000
<i>Aeshna juncea</i>	šidlo		LR:nt	Rudné – Suchá Hora	David 1991
<i>Aeshna juncea</i>	šidlo		LR:nt	Zverovka	Krno 1991
<i>Aeshna spp.</i>	šidlo			Rudné – Suchá Hora	Janský & David 1997
<i>Aeshna subarctica</i>	šidlo		EN	Rudné – Suchá Hora	Trnka 2000
<i>Calopteryx splendens</i>	hadovka lesklá			Trstená	Straka 1989
<i>Coenagrion hastulatum</i>	šidielko	§	VU	Rudné – Suchá Hora	David 1991
<i>Coenagrion hastulatum</i>	šidielko	§	VU	Rudné – Suchá Hora	Straka 1989
<i>Coenagrion hastulatum</i>	šidielko	§	VU	Rudné – Suchá Hora	Trnka 2000
<i>Coenagrion puella</i>	šidielko obyčajné			Rudné – Suchá Hora	Janský & David 1997
<i>Coenagrion puella</i>	šidielko obyčajné			Jelešňa	Straka 1995
<i>Coenagrion puella</i>	šidielko obyčajné			Jelešňa	Trnka 2000
<i>Coenagrion puella</i>	šidielko obyčajné			Rudné – Suchá Hora	Trnka 2000
<i>Cordulia aenea</i>	ligotavka medená			Rudné – Suchá Hora	Trnka 2000
<i>Enallagma cyathigerum</i>	šidielko krúžkované			Jelešňa	Trnka 2000
<i>Enallagma cyathigerum</i>	šidielko krúžkované			Rudné – Suchá Hora	Trnka 2000
<i>Ischnura elegans</i>	šidielko väčšie			Trstená	Straka 1989
<i>Ischnura elegans</i>	šidielko väčšie			Zuberec	Straka 1989
<i>Ischnura elegans</i>	šidielko väčšie			Zverovka	Straka 1989
<i>Ischnura pumilio</i>	šidielko menšie		LR:nt	Zuberec	Straka 1989
<i>Lestes dryas</i>	šidlovka tmavá			Rudné – Suchá Hora	Straka 1989
<i>Lestes dryas</i>	šidlovka tmavá			Trstená	Straka 1989
<i>Lestes dryas</i>	šidlovka tmavá			Trstená	Straka 1989
<i>Lestes dryas</i>	šidlovka tmavá			Zuberec	Straka 1989
<i>Lestes dryas</i>	šidlovka tmavá			Zverovka	Straka 1989
<i>Lestes dryas</i>	šidlovka tmavá			Jelešňa	Straka 1995
<i>Lestes sponsa</i>	šidlovka pásikavá			Rudné – Suchá Hora	David 1991
<i>Lestes sponsa</i>	šidlovka pásikavá			Zverovka	Straka 1989
<i>Lestes sponsa</i>	šidlovka pásikavá			Rudné – Suchá Hora	Trnka 2000
<i>Lestes virens</i>	šidlovka			Rudné – Suchá Hora	David 1991
<i>Leucorrhinia dubia</i>	vážka rašelinisková		EN	Rudné – Suchá Hora	David 1991
<i>Leucorrhinia dubia</i>	vážka rašelinisková		EN	Rudné – Suchá Hora	Janský & David 1997
<i>Leucorrhinia dubia</i>	vážka rašelinisková		EN	Rudné – Suchá Hora	Lukáš 1995
<i>Leucorrhinia dubia</i>	vážka rašelinisková		EN	Rudné – Suchá Hora	Trnka 2000
<i>Libellula depressa</i>	vážka ploská			Trstená	Straka 1989
<i>Libellula depressa</i>	vážka ploská			Jelešňa	Straka 1995
<i>Libellula depressa</i>	vážka ploská			Rudné – Suchá Hora	Trnka 2000
<i>Libellula quadrimaculata</i>	vážka štvorškvorná			Rudné – Suchá Hora	Janský & David 1997
<i>Libellula quadrimaculata</i>	vážka štvorškvorná			Trstená	Straka 1989
<i>Libellula quadrimaculata</i>	vážka štvorškvorná			Rudné – Suchá Hora	Straka 1990
<i>Libellula quadrimaculata</i>	vážka štvorškvorná			Jelešňa	Straka 1995
<i>Libellula quadrimaculata</i>	vážka štvorškvorná			Rudné – Suchá Hora	Trnka 2000
<i>Orthetrum albistylum</i>	vážka			Rudné – Suchá Hora	Holuša & Jeziorski 1998
<i>Pyrrhosoma nymphula</i>	šidielko červené			Rudné – Suchá Hora	Holuša & Jeziorski 1998
<i>Pyrrhosoma nymphula</i>	šidielko červené			Rudné – Suchá Hora	Holuša & Jeziorski 1998

Vedecké meno	Slovenský názov	§	IUCN	Lokalita	Zdroj
<i>Pyrrhosoma nymphula</i>	šidielko červené			Jelešňa	Janský & David 1997
<i>Pyrrhosoma nymphula</i>	šidielko červené			Rudné – Suchá Hora	Janský & David 1997
<i>Pyrrhosoma nymphula</i>	šidielko červené			Rudné – Suchá Hora	Straka 1989
<i>Pyrrhosoma nymphula</i>	šidielko červené			Trstená	Straka 1989
<i>Pyrrhosoma nymphula</i>	šidielko červené			Jelešňa	Straka 1995
<i>Pyrrhosoma nymphula</i>	šidielko červené			Jelešňa	Trnka 2000
<i>Pyrrhosoma nymphula</i>	šidielko červené			Rudné – Suchá Hora	Trnka 2000
<i>Somatochlora alpestris</i>	ligotavka	§	EN	Rudné – Suchá Hora	Holuša & Jeziorski 1998
<i>Somatochlora metallica</i>	ligotavka	§	LR:lc	Sosnina	Trnka 2000
<i>Sympetrum danae</i>	vážka tmavá		LR:lc	Rudné – Suchá Hora	David 1991
<i>Sympetrum danae</i>	vážka tmavá		LR:lc	Rudné – Suchá Hora	Janský & David 1997
<i>Sympetrum danae</i>	vážka tmavá		LR:lc	Jelešňa	Trnka 2000
<i>Sympetrum danae</i>	vážka tmavá		LR:lc	Rudné – Suchá Hora	Trnka 2000
<i>Sympetrum danae</i>	vážka tmavá		LR:lc	Sosnina	Trnka 2000
<i>Sympetrum flaveolum</i>	vážka žltoskvrnná			Rudné – Suchá Hora	David 1991
<i>Sympetrum flaveolum</i>	vážka žltoskvrnná			Rudné – Suchá Hora	Janský & David 1997
<i>Sympetrum flaveolum</i>	vážka žltoskvrnná			Jelešňa	Trnka 2000
<i>Sympetrum sanguineum</i>	vážka červená			Trstená	Straka 1989
<i>Sympetrum sanguineum</i>	vážka červená			Zuberec	Straka 1989
<i>Sympetrum sanguineum</i>	vážka červená			Zverovka	Straka 1989
<i>Sympetrum sanguineum</i>	vážka červená			Jelešňa	Straka 1995
<i>Sympetrum vulgatum</i>	vážka obyčajná			Jelešňa	Trnka 2000
<i>Sympetrum vulgatum</i>	vážka obyčajná			Rudné – Suchá Hora	Trnka 2000

Tab. 4. Prehľad zistených druhov rovnokrídlovcov (Orthoptera) v okrese Tvrdošín

Vedecké meno	Slovenský názov	§	IUCN	A	B	C
<i>Arcyptera fusca</i>	koník pestrý	§	LR:nt			X
<i>Barbitistes constrictus</i>	kobylka stromová					X
<i>Decticus verrucivorus</i>	kobylka hryzavá			X	X	X
<i>Euthistira brachyptera</i>	koník zlatistý					X
<i>Gryllotalpa gryllotalpa</i>	medvedík obyčajný					X
<i>Gryllus campestris</i>	svrček poľný				X	X
<i>Chorthippus albomarginatus</i>	koník bielopásy				X	X
<i>Chorthippus apricarius</i>	koník poľný			X	X	
<i>Chorthippus biguttulus</i>	koník obyčajný				X	
<i>Chorthippus brunneus</i>	koník hnedý				X	X
<i>Chorthippus dorsatus</i>	koník lúčny				X	
<i>Chorthippus montanus</i>	koník močiarny				X	
<i>Chorthippus parallelus</i>	koník dlhotykadlový			X	X	X
<i>Chrysochaon dispar</i>	koník fialovonohý			X	X	
<i>Isophya kraussi</i>	kobylka Kraussova			X		
<i>Isophya camptoxypha</i>	kobylka vrchovská				X	
<i>Metrioptera brachyptera</i>	kobylôčka krátkokrídla			X	X	X
<i>Metrioptera roeselii</i>	kobylôčka lúčna				X	X
<i>Miramella alpina</i>	koník vrchovský			X		X
<i>Omocestus viridulus</i>	koník zelený			X	X	X
<i>Omocestus rufipes</i>	koník trojfarebný				X	
<i>Pholidoptera aptera</i>	kobylka počerná slovenská			X		X
<i>Pholidoptera griseoaptera</i>	kobylka hnedkastá			X		X
<i>Podisma pedestris</i>	koník belasonohý					X
<i>Polysarcus denticauda</i>	kobylka zúbkatá			X		X
<i>Psophus stridulus</i>	koník červenokrídly					X
<i>Stenobothrus lineatus</i>	koník čiarkovaný			X		
<i>Tettigonia cantans</i>	kobylka spevavá			X	X	X
<i>Tetrix tenuicornis</i>	koníček dlhotykadlový				X	

Vysvetlivky:

A – KRIŠTÍN 1996

B – KRIŠTÍN et al. 2012

C – www.orthoptera.sk

Tab. 5. Prehľad denných a nočných motýľov (Lepidoptera) zistených v okrese Tvrdošín

Vedecký názov	Slovenské meno	§	IUCN	A	B
<i>Acompsia cinerella</i>				X	
<i>Actaea spicata</i>				X	
<i>Adela albicinctella</i>				X	
<i>Aglais urticae</i>				X	
<i>Agriphila straminella</i>				X	
<i>Alcis jubata</i>				X	
<i>Alloclemensia mesospilella</i>				X	
<i>Ancylis myrtillana</i>				X	
<i>Anarta cordigera</i>					X
<i>Anartha myrtilli</i>					X
<i>Anchinia daphnella</i>				X	
<i>Antitype chi</i>				X	
<i>Apamea crenata</i>				X	
<i>Apamea monoglypha</i>				X	
<i>Apamea remissa</i>				X	
<i>Apamea rubirena</i>				X	
<i>Apamea sordens</i>				X	
<i>Apatura iris</i>				X	
<i>Aplocera plagata</i>				X	
<i>Aplocera praeformata</i>				X	
<i>Aporia crataegi</i>				X	
<i>Apotomis sauciana</i>				X	
<i>Argynnis paphia</i>				X	
<i>Argyresthia amiantella</i>				X	
<i>Argyresthia bergiella</i>				X	
<i>Argyresthia conjugella</i>				X	
<i>Argyresthia glabratella</i>				X	
<i>Argyresthia goedartella</i>				X	
<i>Argyresthia pygmaeella</i>				X	
<i>Argyresthia sorbiella</i>				X	
<i>Arichana melanaria</i>					X
<i>Assara terebrella</i>				X	
<i>Aterpia anderreggana</i>				X	
<i>Autographa gamma</i>				X	
<i>Baptria tibialis</i>				X	
<i>Batrachedra pinicolella</i>				X	
<i>Blastesthia mughiana</i>				X	
<i>Blastesthia posticana</i>				X	
<i>Boloria aquilonaris</i>	perlovec severský	§	CR	X	
<i>Boloria pales</i>	perlovec vysokohorský	§	VU	X	
<i>Brenthis hecate</i>				X	
<i>Brenthis ino</i>				X	
<i>Bryotropha galbanella</i>				X	
<i>Bupalus piniarius</i>				X	
<i>Cabera pusaria</i>				X	
<i>Callimorpha dominula</i>				X	
<i>Campaea margaritata</i>				X	
<i>Catoptria petrificella</i>				X	
<i>Catoptria radiella</i>				X	
<i>Celastrina argiolus</i>				X	
<i>Cerapteryx graminis</i>				X	
<i>Clepsia rogana</i>				X	
<i>Clepsia steineriana</i>				X	
<i>Coenonympha glycerion</i>				X	
<i>Coenonympha hero</i>	očkáň hnedý	§	CR	X	

Vedecký názov	Slovenské meno	§	IUCN	A	B
<i>Coenonympha tullia</i>	očkáň striebrooký	§	VU	X	
<i>Coleophora laricella</i>				X	
<i>Coleophora ledi</i>				X	X
<i>Coleophora serratella</i>				X	
<i>Coleophora sylvaticella</i>				X	
<i>Colias palaeno</i>					X
<i>Colias phicomone</i>				X	X
<i>Colostygia kollariaria</i>				X	
<i>Colostygia olivata</i>				X	
<i>Colostygia pectinataria</i>				X	
<i>Colostygia turbata</i>				X	
<i>Cosmotriche lobulina</i>				X	
<i>Crambus alienellus</i>					X
<i>Crassa tinctella</i>				X	
<i>Cupido minimus</i>				X	
<i>Cydia coniferana</i>				X	
<i>Cydia strobilella</i>				X	
<i>Deilephila elpenor</i>				X	
<i>Deilephila porcellus</i>				X	
<i>Deileptenia ribeata</i>				X	
<i>Dendrolimus pini</i>				X	
<i>Denisia similella</i>				X	
<i>Denisia stipella</i>				X	
<i>Diacrisia sanio</i>				X	
<i>Diarsia mendica</i>				X	
<i>Dichelia histrionana</i>				X	
<i>Dioryctria abietella</i>				X	
<i>Dioryctria schuetzeella</i>				X	
<i>Diurnea fagella</i>				X	
<i>Drepana falcataria</i>				X	
<i>Eana osseana</i>				X	
<i>Eana penziana</i>				X	
<i>Ectoedemia minimella</i>				X	
<i>Ectoedemia weaveri</i>				X	
<i>Ectropis crepuscularia</i>				X	
<i>Ectropis crepuscularia</i>				X	
<i>Elachista bifasciella</i>				X	
<i>Elachista albidella</i>					X
<i>Elachista zonulae</i>				X	
<i>Elophos operaria</i>				X	
<i>Elophos vittarius</i>				X	
<i>Entephria caesiata</i>				X	
<i>Entephria cyanata</i>				X	
<i>Entephria flavicinctata</i>				X	
<i>Epiblema scutulanum</i>				X	
<i>Epinotia cruciana</i>				X	
<i>Epinotia granitana</i>				X	
<i>Epinotia mercuriana</i>				X	
<i>Epinotia nanana</i>				X	
<i>Epinotia pygmaeana</i>				X	
<i>Epinotia tedella</i>				X	
<i>Epinotia tetraquetra</i>				X	
<i>Epirrhoe hastulata</i>				X	
<i>Epirrhoe molluginata</i>				X	
<i>Epirrita autumnata</i>				X	
<i>Erebia aethiops</i>				X	
<i>Erebia epiphron</i>	očkáň horský	§	VU	X	

Vedecký názov	Slovenské meno	§	IUCN	A	B
<i>Erebia euryale</i>				X	
<i>Erebia goante</i>				X	
<i>Erebia gorge</i>	očkáň vysokohorský	§	VU	X	
<i>Erebia ligea</i>				X	
<i>Erebia manto</i>	očkáň škvrnitý	§	VU	X	
<i>Erebia medusa</i>				X	
<i>Erebia melampus</i>				X	
<i>Erebia mnestra</i>				X	
<i>Erebia oeme</i>				X	
<i>Erebia pandrose</i>	očkáň alpský	§	VU	X	
<i>Erebia pharte</i>	očkáň tatranský	§	EN	X	
<i>Erebia pronoe</i>	očkáň fatranský	§	VU	X	
<i>Erebia sudetica</i>				X	
<i>Erebia tyndarus</i>				X	
<i>Eriocrania cicatricella</i>				X	
<i>Eriopygodes imbecilla</i>				X	
<i>Eudonia murana</i>				X	
<i>Eudonia petrophila</i>				X	
<i>Eudonia sudetica</i>				X	
<i>Eudonia truncicolella</i>				X	
<i>Eudonia vallesialis</i>				X	
<i>Euchoeca nebulata</i>				X	
<i>Eulithis populata</i>				X	
<i>Eulithis prunata</i>				X	
<i>Eulithis pyraliata</i>				X	
<i>Eulithis testata</i>				X	
<i>Eupithecia actaeata</i>				X	
<i>Eupithecia exiguata</i>				X	
<i>Eupithecia indigata</i>				X	
<i>Eupithecia lariciata</i>				X	
<i>Eupithecia pusillata</i>				X	
<i>Eupithecia undata</i>				X	
<i>Eurois occulta</i>				X	
<i>Evergestis sophialis</i>				X	
<i>Gelechia sororculella</i>				X	
<i>Geometra papilionaria</i>				X	
<i>Gesneria centuriella</i>				X	
<i>Glacies noricanus</i>				X	
<i>Glyphipterix bergstraesserella</i>				X	
<i>Gonepteryx rhamni</i>				X	
<i>Gypsonoma dealbana</i>				X	
<i>Hada plebeja</i>				X	
<i>Hepialus fusconebulosus</i>				X	
<i>Hepialus humuli</i>				X	
<i>Horisme aemulata</i>				X	
<i>Hydriomena furcata</i>				X	
<i>Hydriomena impluviata</i>				X	
<i>Hydriomena ruberata</i>				X	
<i>Hylaea fasciaria</i>				X	
<i>Hyles galii</i>				X	
<i>Hypena crassalis</i>				X	
<i>Charissa intermedia</i>				X	
<i>Chersotis cuprea</i>				X	
<i>Chiasmia brunneata</i>				X	
<i>Chiasmia liturata</i>				X	
<i>Chionodes electellus</i>				X	
<i>Chionodes luctuellus</i>				X	

Vedecký názov	Slovenské meno	§	IUCN	A	B
<i>Chloroclysta miata</i>				X	
<i>Inachis io</i>				X	
<i>Incurvaria rupella</i>				X	
<i>Incurvaria vetulella</i>				X	
<i>Jodis putata</i>				X	
<i>Juniperus communis</i>				X	
<i>Kessleria zimmermanni</i>				X	
<i>Lasiocamp aquercus</i>				X	
<i>Lasiommata petropolitana</i>				X	
<i>Laspeyria flexula</i>				X	
<i>Limenitis populi</i>				X	
<i>Lithomoia solidaginis</i>				X	
<i>Lithophane consocia</i>				X	
<i>Lycaena hippothoe</i>				X	
<i>Lycaena virgaureae</i>				X	
<i>Lymantria monacha</i>				X	
<i>Lyonetia pulverulentella</i>				X	
<i>Maculinea arion</i>	modráčik čiernoškvrnitý	§	VU	X	
<i>Maculinea rebeli</i>	modráčik Rebelov	§	VU	X	
<i>Melanthia alaudaria</i>				X	
<i>Melitaea diamina</i>	hnedáčik čermeľový	§	VU	X	
<i>Melitaea didyma</i>				X	
<i>Mompha idaei</i>				X	
<i>Montescardia tessulatella</i>				X	
<i>Narycia astrella</i>				X	
<i>Nebula salicata</i>				X	
<i>Nemapogon granellus</i>				X	
<i>Nematopogon robertellus</i>				X	
<i>Neofaculta infernella</i>				X	
<i>Nothocasis sertata</i>				X	
<i>Notodonta torva</i>				X	
<i>Notodonta ziczac</i>				X	
<i>Nymphalis antiopa</i>				X	
<i>Ocnerostoma friesei</i>				X	
<i>Ocnerostoma piniariellum</i>				X	
<i>Odontopera bidentata</i>				X	
<i>Ochropacha duplaris</i>				X	
<i>Olethreutes mygindianus</i>				X	
<i>Olethreutes schulzianus</i>				X	
<i>Olethreutes leliana</i>					X
<i>Olindia schumacherana</i>				X	
<i>Orenaia alpestralis</i>				X	
<i>Orgyia antiqua</i>				X	
<i>Orthosia gothica</i>				X	
<i>Pammene populana</i>				X	
<i>Pammene regiana</i>				X	
<i>Panthea coenobita</i>				X	
<i>Papestra biren</i>				X	
<i>Parasemia plantaginis</i>				X	
<i>Pamassius apollo</i>	jasoň červenooký	§	EN	X	
<i>Pamassius mnemosyne</i>	jasoň chochlačkový	§	VU	X	
<i>Parexarnis fugax</i>				X	
<i>Peribatodes secundarius</i>				X	
<i>Perizoma incultrarium</i>				X	
<i>Perizoma obsoletarium</i>				X	
<i>Perizoma verberatum</i>				X	
<i>Phaulernis fulvigitella</i>				X	

Vedecký názov	Slovenské meno	§	IUCN	A	B
<i>Phiaris obsoletanus</i>				X	
<i>Photodes captiuncula</i>				X	
<i>Phyllonorycter geniculellus</i>				X	
<i>Pieris brassicae</i>				X	
<i>Pieris bryoniae</i>				X	
<i>Pieris napi</i>				X	
<i>Pieris rapae</i>				X	
<i>Pinus sylvestris</i>				X	
<i>Platyptilia calodactyla</i>				X	
<i>Platyptilia nemoralis</i>				X	
<i>Plutella xylostella</i>				X	
<i>Polygonia c-album</i>				X	
<i>Polyommatus semiargus</i>				X	
<i>Pseudohermenias abietana</i>				X	
<i>Psodos alpinatus</i>				X	
<i>Psodos canaliculatus</i>				X	
<i>Psodos noricanus</i>				X	
<i>Psodos quadrifaria</i>				X	
<i>Pterostoma palpinum</i>				X	
<i>Ptycholomoides aeriferanus</i>				X	
<i>Puengeleria capreolaria</i>				X	
<i>Rheumaptera hastata</i>				X	
<i>Rheumaptera subhastata</i>				X	
<i>Rhyacionia buoliana</i>				X	
<i>Sattleria dzieduszyckii</i>				X	
<i>Scoliopteryx libatrix</i>				X	
<i>Scopula floslactata</i>				X	
<i>Scotopteryx bipunctaria</i>				X	
<i>Spargania luctuata</i>				X	
<i>Sphinx pinastri</i>				X	
<i>Spilonota laricana</i>				X	
<i>Stigmella confusella</i>				X	
<i>Swammerdamia compunctella</i>				X	
<i>Synanthedon culiciformis</i>				X	
<i>Synanthedon soffneri</i>				X	
<i>Syngrapha ain</i>				X	
<i>Syngrapha interrogationis</i>				X	
<i>Teleiodes saltuum</i>				X	
<i>Teleiopsis bagriotella</i>				X	
<i>Thera cognata</i>				X	
<i>Thera firmata</i>				X	
<i>Thera juniperata</i>				X	
<i>Thera obeliscata</i>				X	
<i>Thera variata</i>				X	
<i>Tholera cespitis</i>				X	
<i>Triphosa dubitata</i>				X	
<i>Udea alpinalis</i>				X	
<i>Udea alpinalis</i>				X	
<i>Udea decrepitalis</i>				X	
<i>Udea uliginosalis</i>				X	
<i>Vacciniina optilete</i>	modráčk striebroškrvnitý	§	CR	X	
<i>Vanessa atalanta</i>				X	
<i>Vanessa cardui</i>				X	
<i>Venusia cambrica</i>				X	
<i>Watsonalla cultraria</i>				X	
<i>Xanthorhoe designata</i>				X	
<i>Xanthorhoe incurcata</i>				X	

Vedecký názov	Slovenské meno	§	IUCN	A	B
<i>Xanthorhoe montanata</i>				X	
<i>Xanthorhoe spadicearia</i>				X	
<i>Xestia speciosa</i>				X	
<i>Zeiraphera griseana</i>				X	
<i>Zeiraphera ratzeburgiana</i>				X	

Vysvetlivky:

A – PANIGAJ et. el. 2010

B – TRNKA & KOPILEC 2007

Tab. 6. Prehľad mäkkýšov (Mollusca) zistených v okrese Tvrdošín

Vedecký názov	Slovenské meno	Skupina	§	IUCN*	A	B
<i>Acicula parcelineata</i>		Mollusca		EN		X
<i>Argna belzi</i>		Mollusca		VU		X
<i>Arianta arbustorum</i>		Mollusca				X
<i>Arianta arbustorum subsp. alpicola</i>		Mollusca				X
<i>Arion subfuscus</i>		Mollusca				X
<i>Ancylus fluviatilis</i>		Mollusca				X
<i>Balea stabilis</i>		Mollusca				X
<i>Belzia coerulans</i>		Mollusca				X
<i>Bulgrica cana</i>		Mollusca		VU		X
<i>Bythinella austriaca</i>		Mollusca	§			X
<i>Carychium tridentatum</i>		Mollusca				X
<i>Causa holoserica</i>		Mollusca				X
<i>Celariopsis deubeli</i>		Mollusca				X
<i>Clausilia cruciata</i>		Mollusca				X
<i>Clausilia dubina</i>		Mollusca				X
<i>Clausilia pumila</i>		Mollusca				X
<i>Clausilia pumila subsp. succosa</i>		Mollusca				X
<i>Cochlicopa lubricella</i>		Mollusca				X
<i>Cochlodina cerata</i>		Mollusca				X
<i>Cochlodina laminata</i>		Mollusca				X
<i>Cochlodina orthostoma</i>		Mollusca				X
<i>Columella columella</i>		Mollusca		CR		X
<i>Columella edentula</i>		Mollusca				X
<i>Discus perspectivus</i>		Mollusca				X
<i>Discus rudersatus</i>		Mollusca				X
<i>Ena montana</i>		Mollusca				X
<i>Euconulus fulvus</i>		Mollusca				X
<i>Euconulus praticola</i>		Mollusca				X
<i>Euomphalia strigella</i>		Mollusca				X
<i>Faustina faustina</i>		Mollusca				X
<i>Faustina rossmaessleri</i>		Mollusca		CR		X
<i>Fruticola fruticum</i>		Mollusca				X
<i>Helix pomatia</i>		Mollusca				X
<i>Chilostoma cingulellum</i>		Mollusca		VU		X
<i>Chondrina arcadica</i>		Mollusca				X
<i>Chondrina arcadica subsp. clienta</i>		Mollusca				X
<i>Chondrina tatrica</i>		Mollusca		VU		X
<i>Isognomostoma isognomostoma</i>		Mollusca				X
<i>Lehmannia marginata</i>		Mollusca				X
<i>Lehmannia macroflagellat</i>		Mollusca		VU		X
<i>Limax cinereoniger</i>		Mollusca				X
<i>Macrogastra borealis</i>		Mollusca				X
<i>Macrogastra plicatula</i>		Mollusca				X
<i>Macrogastra tumida</i>		Mollusca				X
<i>Monachoides vicinus</i>		Mollusca				X
<i>Morlina glabra</i>		Mollusca				X
<i>Merdigera obscura</i>		Mollusca				X
<i>Mediterranea depressa</i>		Mollusca				X
<i>Nesovitrea hammonis</i>		Mollusca				X

Vedecký názov	Slovenské meno	Skupina	§	IUCN*	A	B
<i>Nesovitrea petronella</i>		Mollusca		VU		X
<i>Orcula dolium</i>		Mollusca				X
<i>Oxychilus draparnaudi</i>		Mollusca				X
<i>perforatella bidentata</i>		Mollusca				X
<i>Petasina unidentata subsp. carpatica</i>		Mollusca				X
<i>Pisidium casertanum</i>		Mollusca				X
<i>Pisidium personatum</i>		Mollusca				X
<i>Pseudofusus varians</i>		Mollusca		VU		X
<i>Pupilla aplicola</i>		Mollusca		EN		X
<i>Pupilla sterri</i>		Mollusca		VU		X
<i>Pyramidulla pusilla</i>		Mollusca				X
<i>Ruthenica filograna</i>		Mollusca				X
<i>Semilimax semilimax</i>		Mollusca				X
<i>Semilimax varians</i>		Mollusca				X
<i>Succinea oblonga</i>		Mollusca				X
<i>Spelaediscus triarius tatricus</i>		Mollusca		CR		X
<i>Sphyradium doliolum</i>		Mollusca				X
<i>Trichia hispida</i>		Mollusca				X
<i>Truncatellina cylindrica</i>		Mollusca				X
<i>Vallonia enniensis</i>		Mollusca		CR		X
<i>Vallonia pulchella</i>		Mollusca				X
<i>Vertigo angustior</i>	pimprlík mokradný	Mollusca	§	VU	X	X
<i>Vertigo alpestris</i>		Mollusca				X
<i>Vertigo anvertivertigo</i>		Mollusca				X
<i>Vertigo geyeri</i>	pimprlík močiarny	Mollusca	§	EN	X	X
<i>Vertigo modesta subsp. artica</i>		Mollusca		CR		X
<i>Vertigo pygmaea</i>		Mollusca				X
<i>Vertigo substriata</i>		Mollusca				X
<i>Vestia gulo</i>		Mollusca				X
<i>Vestia turgida</i>		Mollusca				X
<i>Vitrea crystallina</i>		Mollusca				X
<i>Vitrea diaphana</i>		Mollusca				X
<i>Vitrea subrimata</i>		Mollusca				X
<i>Vitrea transsylvatica</i>		Mollusca				X

Vysvetlivky:

A – VAVROVÁ et al. 2009

B – ŠTEFFEK 2010

* ŠTEFFEK & VAVROVÁ 2006

Tab. 7: Prehľad zástupcov mihúl (Petromyzontes) a rýb (Osteichthyes) v okrese Tvrdošín

7.1 Súčasné druhové zloženie ichtyofauny a ekologické charakteristiky rýb okresu Tvrdošín

Čeľaď / Druh	Ekologické charakteristiky			Vzt'ah k ťahom	Hosp. význam	Poznámka
	Potravná skupina	Reprodukčná skupina	Vzt'ah k prúdu			
Mihuľovité (Petromizonidae)						
Mihuľa vladykova (Eudontomyzon vladykovi)		A.2.3	Re	NM	S	
I. Úhorovité (Anguillidae)						
Úhor európsky (Anguilla anguilla)	Ca.1.	A.1.1	Et	LD	HP	umelo vysadzovaný v kategórii monté z pobrežia Atlantiku
II. Kaprovité (Cyprinidae)						
Belička európska (Alburnus alburnus)	Ca.1	A.1.4	Et	SD	S	
Boleň dravý (Aspius Aspius)	Ca.2.1	A.1.3	Re	SD	V	druh nížinnej zóny
Čerebľa pestrá (Phoxinus phoxinus)	Ca.1	A.1.3	Re	NM	S	
Červenica ostrobruchá (Scardinius erythrophthalmus)	He.2.1	A1.5.	Li	SD	S	druh nížinnej zóny
Hrúz škvrnitý (Gobio gobio)	Ca.1	A.1.6	Et	NM	S	
Jalec hlavatý (Leuciscus cephalus)	Eu	A.1.3	Re	SD	V	
Jalec maloústy (Leuciscus leuciscus)	Ca.1	A.1.3	Re	SD	S	
Karas striebristý (Carassius auratus)	Eu	A.1.5	Et	SD	S	invázny druh, pôvod nie je celkom jasný (rozšírený od vých. európy po ďaleký východ)
Kapor rybníčný (Cyprinus carpio)			Et		HP	umelo vysadzované hybridné formy
Lieň sliznatý (Tinca tinca)	Ca.1	A.1.5	Li	NM	HP	druh nížinnej zóny
Mrena severná (Barbus barbus)	Ca.1	A.1.3	Re	SD	V	
Nosál sťahovavý (Vimba vimba)	Eu	A.1.3	Re	LD	V	
Pleskáč vysoký (Abramis brama)	Ca.1	A.1.4	Li	LD	S	druh nížinnej zóny
Ploska pásavá (Alburnoides bipunctatus)	Ca.1.	A.1.1	Re	SD	S	
Plotica červenooká (Rutilus rutilus)	Eu	A.1.4	Et	SD	S	
Podustva severná (Chondrostoma nasus)	He.2.2	A.1.3	Re	LD	V	
III. Slížovité (Balitoridae)						
Slíž severný (Barbatula barbatula)	Ca.1	A.1.6	Re	NM	S	
IV. Šťukovité (Esocidae)						
Šťuka severná (Esox lucius)	Ca.2.1	A.1.5	Et	SD	HP	druh nížinnej zóny, tu pôvodná
V. Lososovité (Salmonidae)						
Hlavátka podunajská (Hucho hucho)	Ca.2.1	A.2.3	Re	SD	HP	
Pstruh potočný (Salmo labrax morpha fario)	Ca.1	A.2.3	Re	SD	HP	
Pstruh jazerný (Salmo labrax morpha lacustris)	Ca.1	A.2.3	Li	SD	HP	
Pstruh dúhový (Oncorhynchus mykiss)	Ca.1	A.2.3	Et	SD	HP	exotický druh introdukovaný zo sev. Ameriky, vyšľachtené rýchlorastúce hybridy
VI. Lipňovité (Thymallidae)						
Lipeň tymianový (Thymallus thymallus)	Ca.1	A.2.3	Re	SD	HP	
VII. Treskovité (Gadiformes)						
Mieň sladkovodný (Lota lota)	Ca.1	A.1.2	Et	SD	HP	
VIII. Hlaváčovité (Cottidae)						
Hlaváč bieloplutvý (Cottus gobio)	Ca.1	B.2.7	Re	NM	S	
Hlaváč pásoplutvý (Cottus poecilopus)	Ca.1	B.2.7	Re	NM	S	
IX. Ostriežovité (Percidae)						
Ostriež zelenkastý (Perca fluviatilis)	Ca.1	A.1.4	Et	SD	V	môže byť invázny
Hrebenačka fřkaná (Gymnocephalus cernuus)	Ca.1	A.1.4	Et	SD	S	druh nížinnej zóny
Zubáč veľkoústy (Sander lucioperca)	Ca.2.1	B.2.5	Et	LD	HP	druh nížinnej zóny

Vysvetlivky:

Ca.1 – nešpec. mäsožravé druhy

Ca.2.1 – rybožravé druhy

He.2.1 – makrofytofágny druh

He 2.2 – mikrofytofágny druh

Eu – všežravé druhy

A.1.1 – pelagofil

A.1.2 – litopelagofil

A.1.3 – litofil na otvorenom podklade

A.1.4 – fytolitofil na otvorenom podklade

A.1.5 – fytofil na otvorenom podklade

A.1.6 – psamofil

A.2.3 – litofyl ukrývač

B.2.5 – fytofil hniezdič

B.2.7 – speleofil

Et – eurytopný

Li – limnofilný

Re – reofilný

LD – ťahy nad 100 km

SD – ťahy do 100 km

NM – neťažný druh, resp. lokálne migrácie

HP – hospodársky preferovaný druh

V – vedľajší druh

S – sprievodný druh

7.2 Prehľad ohrozenosti a kategórii druhovej ochrany rýb okresu Tvrdošín

Čeľaď / Druh	IUCN	Červený zoznam mihuľovcov a rýb	Vyhláška MŽP SR č.579/2008	Natura2000	Bern	Emerald	Rybárska legislatíva (individuálna ochrana)	Poznámka / Note
Mihuľovité (Petromizonidae)								
Mihuľa vladykova (<i>Eudontomyzon vladykovi</i>)	VU	EN		HD II	III		áno	celoročná ochrana
I. Úhorovité (Anguillidae)								
Úhor európsky (<i>Anguilla anguilla</i>)	LR:cd	LR:cd					áno	ochrana od 1.9. do 30.11.
II. Kaprovité (Cyprinidae)								
Belička európska (<i>Alburnus alburnus</i>)								
Boleň dravý (<i>Aspius Aspius</i>)	DD			HD II, V	III		áno	ochrana od 15.3. do 31.5.
Čerebľa pestrá (<i>Phoxinus phoxinus</i>)	VU	EN					áno	osobitne nechránená, žiaduca celoročná ochrana
Červenica ostrobruchá (<i>Scardinius erythrophthalmus</i>)								
Hrúz škvrnitý (<i>Gobio gobio</i>)								osobitne nechránený, žiaduca sezónna ochrana
Jalec hlavatý (<i>Leuciscus cephalus</i>)		LR:lc					áno	ochrana od 15.3. do 31.5.
Jalec maloústý (<i>Leuciscus leuciscus</i>)	VU	LR:nt					áno	ochrana od 15.3. do 31.5.
Karas striebřistý (<i>Carassius auratus</i>)								
Kapor rybničný (<i>Cyprinus carpio</i>)							áno	ochrana od 15.3. do 31.5. (možné udeliť výnimku len do 15.5.)
Lieň sliznatý (<i>Tinca tinca</i>)							áno	ochrana od 15.3. do 31.5.
Mrena severná (<i>Barbus barbus</i>)		LR:lc		HD V			áno	ochrana od 15.3. do 31.5.
Nosál sťahovavý (<i>Vimba vimba</i>)	VU	LR:cd					áno	ochrana od 15.3. do 31.5., žiaduca celoročná ochrana
Pleskáč vysoký (<i>Abramis brama</i>)							áno	ochrana od 15.3. do 31.5.
Ploska pásavá (<i>Alburnoides bipunctatus</i>)	VU	LR:nt	265,55 €		III		áno	celoročná ochrana
Plotica červenooká (<i>Rutilus rutilus</i>)		DD						
Podustva severná (<i>Chondrostoma nasus</i>)	VU	LR:cd			III		áno	ochrana od 15.3. do 31.5.
III. Slížovité (Balitoridae)								
Slíž severný (<i>Barbatula barbatula</i>)								
IV. Štukovité (Esocidae)								
Štuka severná (<i>Esox lucius</i>)		LR:lc					áno	ochrana od 1.1. do 15.6.
V. Lososovité (Salmonidae)								
Hlaváčka podunajská (<i>Hucho hucho</i>)	EN	LR:cd		HD II, V	III	áno/yes	áno	ochrana od 1.1. do 31.10., žiaduca celoročná ochrana
Pstruh potočný (<i>Salmo labrax morpha fario</i>)		LR:lc					áno	ochrana od 1.9. do 15.4.
Pstruh jazerný (<i>Salmo labrax morpha lacustris</i>)							áno	ochrana od 1.9. do 15.4.
Pstruh dúhový (<i>Oncorhynchus mykiss</i>)							áno	ochrana od 1.1. do 15.4.
VI. Lipňovité (Thymallidae)								
Lipeň tymianový (<i>Thymallus thymallus</i>)		LR:lc		HD V	III		áno	ochrana od 1.1. do 31.5., žiaduca celoročná ochrana
VII. Treskovité (Gadiformes)								
Mieň sladkovodný (<i>Lota lota</i>)	VU	LR:nt					áno	ochrana od 1.1. do 15.3.
VIII. Hlaváčovité (Cottidae)								
Hlaváč bielo plutvý (<i>Cottus gobio</i>)				HD II		áno/yes	áno	uchrana od 15.3. do 31.5., žiaduca celoročná ochrana
Hlaváč pásoplutvý (<i>Cottus poecilopus</i>)					III		áno	ochrana od 15.3. do 31.5.
IX. Ostriežovité (Percidae)								
Ostriež zelenkastý (<i>Perca fluviatilis</i>)								
Hrebenačka fľkaná (<i>Gymnocephalus cernua</i>)								
Zubáč veľkousty (<i>Sander lucioperca</i>)							áno	ochrana od 15.3. do 15.6.

Údaje v poznámkach: uvádzaná individuálna ochrana rýb podľa Vyhlášky MŽP SR č. 185/2006 Z.z.

Vysvetlivky:

CR – kriticky ohrozený druh

EN – ohrozený druh

VU – zraniteľný druh

DD – nedostatok údajov

LR – menej ohrozené s podkategóriami:

LRcd – druh závislý na ochrane

LR:nt – takmer ohrozený

LR:lc – najmenej ohrozený

HD II, V – príloha č. 2 a/ alebo

č.5 Smernice o biotopoch

Bern III – doh. o ochrane eur. voľne žijúcich org. a ich príř. stanovišť

Emerald – územia osobitného záujmu

7.3 Lokality výskytu rýb v okrese Tvrdošín

Čeľaď / Druh	Anglický názov	Orava	prítoky Orava	Oravica	Studený potok	Jelešňa	Stojaté vody	Poznámka
Mihuľovité (Petromizonidae)								
Mihuľa vladykova (<i>Eudontomyzon vladykovi</i>)	Ukrainian lamprey					x		sporadický výskyt od ústia do VN Orava cca po cestný hraničný prechod s PR
I. Úhorovité (Anguillidae)								
Úhor európsky (<i>Anguilla anguilla</i>)	European eel	x				x	x	výskyt vo VN Orava, VVN Tvrdošín a splavené jedince v rieke Orava, ojedinele zablúdené v Jelešnej
II. Kaprovité (Cyprinidae)								
Belička európska (<i>Alburnus alburnus</i>)	Bleak	x					x	výskyt vo VN Orava, VVN Tvrdošín a splavené jedince v rieke Orava
Boleň dravý (<i>Aspius Aspius</i>)	Asp						x	výskyt vo VN Orava a VVN Tvrdošín
Čerebľa pestrá (<i>Phoxinus phoxinus</i>)	Minnow	x	x	x	x	x		výskyt vo všetkých tečúcich vodách okresu s rôznym stupňom výskytu
Červenica ostrobruchá (<i>Scardinius erythrophthalmus</i>)	Rudd						x	výskyt vo VN Orava a VVN Tvrdošín
Hrúz škvrnitý (<i>Gobio gobio</i>)	Gudgeon	x						sporadický výskyt len v rieke Orava
Jalec hlavatý (<i>Leuciscus cephalus</i>)	Chub	x		x		x	x	jedince zaznam. v rieke Orave, ale aj vo VVN Tvrdošín a VN Orava, klesajúca početnosť v Oravici v Tvrdošíne, výskyt aj v dolnom úseku Jelešnej
Jalec maloústý (<i>Leuciscus leuciscus</i>)	Dace	x						ojedinele v Orave, klesajúca početnosť
Karas striebritý (<i>Carassius auratus</i>)	Prussian carp						x	sporadicky vo VVN Tvrdošín a VN Orava
Kapor rybničný (<i>Cyprinus carpio</i>)	Carp						x	pravidelný výskyt vo VVN Tvrdošín a VN Orava
Lieň sliznatý (<i>Tinca tinca</i>)	Tench						x	pravidelný výskyt vo VVN Tvrdošín a VN Orava
Mrena severná (<i>Barbus barbus</i>)	Barbel	x						len v rieke Orava, klesajúca početnosť
Nosáľ sťahovavý (<i>Vimba vimba</i>)	Vimba bream	x						ojedinelý výskyt v rieke Orave, klesajúca početnosť
Pleskáč vysoký (<i>Abramis brama</i>)	Bronze bream						x	len vo VVN Tvrdošín a VN Orava
Ploska pásavá (<i>Alburnoides bipunctatus</i>)	Riffle minnow	x						klesajúca početnosť v rieke Orava
Plotica červenooká (<i>Rutilus rutilus</i>)	Roach	x				x	x	ojedinelý výskyt v rieke Orave a Jelešnej (dolný úsek), bežne sa vyskytuje vo VVN Tvrdošín a VN Orava
Podustva severná (<i>Chondrostoma nasus</i>)	Nase	x						riečny druh vyskytujúci sa v rieke Orave – klesajúca početnosť
III. Slížovité (Balitoridae)								
Slíž severný (<i>Barbatula barbatula</i>)	Stone loach	x	x	x	x	x		všetky tečúce vody okresu, prevažne dolné úseky, kde je kvalita vody mierne ovplyvnená splaškami
IV. Štukovité (Esocidae)								
Štika severná (<i>Esox lucius</i>)	Pike	x				x	x	výskyt hlavne v stojatých vodách – VVN Tvrdošín a VN Orava, ale sporadicky aj v rieke Orave a v Jelešnej
V. Lososovité (Salmonidae)								
Hlavátka podunajská (<i>Hucho hucho</i>)	Danube salmon	x		x	x			výskyt len v rieke Orave a v ústiach Oravice s Studeného potoka
Pstruh potočný (<i>Salmo labrax morpha fario</i>)	Brown trout	x	x	x	x	x		výskyt zaznamenaný vo všetkých tečúcich vodách okresu, klesajúca početnosť
Pstruh jazerný (<i>Salmo labrax morpha lacustris</i>)	Lake trout						x	ojedinelý výskyt vo VVN Tvrdošín a VN Orava
Pstruh dúhový (<i>Oncorhynchus mykiss</i>)	Rainbow trout	x		x	x		x	výskyt len tam, kde bol umelo zarybnený, resp. kam mohol vymigrovať, resp. sa splaviť po zarybnení
VI. Lipňovité (Thymallidae)								
Lipeň tymianový (<i>Thymallus thymallus</i>)	Grayling	x		x	x			silný pokles populácií v Orave, Oravice a Studenom potoku
VII. Treskovité (Gadiformes)								
Mieň sladkovodný (<i>Lota lota</i>)	Burbot	x					x	sporadický výskyt v rieke Orave a vo VN Tvrdošína VN Orava
VIII. Hlaváčovité (Cottidae)								
Hlaváč bielo plutvý (<i>Cottus gobio</i>)	Bullhead	x						zaznamenaný výskyt v rieke Orave
Hlaváč páso plutvý (<i>Cottus poecilopus</i>)	Carpathian sculpin	x	x	x	x	x		druh prítomný prevažne v prítokoch rieky Oravy
IX. Ostriežovité (Percidae)								
Ostriež zelenkastý (<i>Perca fluviatilis</i>)	Perch	x	x	x		x	x	nepôvodný druh hornej Oravy, rozšír. samovoľne s násadami nížinn. druhov rýb a vtákmi, preniká všade tam, kde má podmienky na prežívanie
Hrebenačka frkaná (<i>Gymnocephalus cernua</i>)	Pope						x	ojedinele v rieke Orave ako splavený druh, výskyt predovšetkým vo VN Orava a VVN Tvrdošín
Zubáč veľkoústý (<i>Sander lucioperca</i>)	Pikeperch						x	druh nížinnej zóny, výskyt zaznamenaný vo VN Orava a VVN Tvrdošín

Tab. 8: Prehľad obojživelníkov (Lissamphibia) a plazov (Reptilia) okresu Tvrdošín

Vedecký názov	Slovenský názov	Trieda	§	IUCN	A	B	C	D	E
<i>Bombina variegata</i>	kunka žltobruchá	Lissamphibia	§	LC	X			X	X
<i>Bufo bufo</i>	ropucha bradavičnatá	Lissamphibia	§	LC	X		X	X	X
<i>Pseudepidalea viridis</i>	ropucha zelená	Lissamphibia	§	LC			X	X	
<i>Rana temporaria</i>	skokan hnedý	Lissamphibia	§	LC	X			X	
<i>Pelophylax lessonae</i>	Skokan krátkonohý	Lissamphibia	§				X	X	
<i>Salamandra salamandra</i>	salamandra škvrnitá	Lissamphibia	§	LC	X			X	
<i>Mesotriton alpestris</i>	mlok horský	Lissamphibia	§	LC	X			X	
<i>Lissotriton montandoni</i>	mlok kapratský	Lissamphibia	§	LC	X			X	
<i>Lissotriton vulgaris</i>	mlok bodkovaný	Lissamphibia	§	LC	X			X	
<i>Anguis fragilis</i>	slepúch lámavý	Reptilia	§		X			X	
<i>Lacerta agilis</i>	jašterica obyčajná	Reptilia	§		X			X	
<i>Zootoca vivipara</i>	jašterica živorodá	Reptilia	§	LC	X		X	X	
<i>Podarcis muralis</i>	jašterica múrová	Reptilia	§	LC					
<i>Natrix natrix</i>	užovka obyčajná	Reptilia	§	LC	X			X	
<i>Vipera berus</i>	vretenica obyčajná	Reptilia	§	LC	X			X	

Vysvetlivky:

A – OLIVA et al. 1968

B – STANOVÁ 2000

C – SLOBODNÍK & KADLEČÍK 2000

D – TRNKA & KOPILEC 2007

E – Informačný systém taxónov a biotopov (ŠOP SR)

Tab. 9: Prehľad druhov vtákov (Aves) v okrese Tvrdošín

					Zdroj	
Vedecké meno	Slovenský názov	§	kategória	status výskytu	1	2
<i>Accipiter gentilis</i>	jastrab veľký	§	A1	Hs	H	H
<i>Accipiter nisus</i>	jastrab krahulec	§	A1	Hct	H	H
<i>Acrocephalus palustris</i>	trsteniarik obyčajný	§	A1	Htd	H	H
<i>Acrocephalus schoenobaenus</i>	trsteniarik malý	§	A1	Htd	H	H
<i>Actitis hypoleucos</i>	kalužiačik malý	§	A1	Htd, T	H	H
<i>Aegithalos caudatus</i>	mlynárka dlhochvostá	§	A1	Hs	H	H
<i>Aegolius funereus</i>	pôtik kapcavý	§	A1	Hs	H	H
<i>Alauda arvensis</i>	škvránok poľný	§	A1	Htk, ZD	H	H
<i>Alcedo atthis</i>	rybárik riečny	§	A1	Hct	H	H
<i>Anas acuta</i>	kačica ostrochvostá	§	A1	Hn/Htk, T, ZD	ZM	ZM
<i>Anas clypeata</i>	kačica lyžičiarka	§	A1	Htk, T	M	M
<i>Anas crecca</i>	kačica chrapka	§	A1	Htk, T, ZD	ZM	ZM
<i>Anas penelope</i>	kačica hvizdárka	§	A2	T, ZD	Z	MZ
<i>Anas platyrhynchos</i>	kačica divá	§	A1	Hct	H	H
<i>Anas querquedula</i>	kačica chrapačka	§	A1	Htd, T	HM	HM
<i>Anas strepera</i>	kačica chriplavka	§	A1	Htk, T, ZD	Z	HMZ
<i>Anser albifrons</i>	hus bieločelá	§	A2	T, ZD		M
<i>Anser anser</i>	hus divá	§	A1	Htk, T, ZD		M
<i>Anser fabalis</i>	hus siatinná	§	A2	T, ZD	Z	M
<i>Anthus cervinus</i>	ľabtuška červenohrdlá	§	A2	T		M
<i>Anthus pratensis</i>	ľabtuška lúčna	§	A1	Htk, T, ZD	H	H
<i>Anthus spinoletta</i>	ľabtuška vrchovská	§	A1	Htk, ZD	H	H
<i>Anthus trivialis</i>	ľabtuška hôrna	§	A1	Htd	H	H
<i>Apus apus</i>	dážďovník obyčajný	§	A1	Htd	H	H
<i>Aquila chrysaetos</i>	orol skalný	§	A1	Hs	H	H
<i>Aquila pomarina</i>	orol krikľavý	§	A1	Htd	H	H
<i>Ardea alba</i>	beluša veľká	§	A1	Hn, T, LD, ZD	Z	M
<i>Ardea cinerea</i>	volavka popolavá	§	A1	Htk, T, ZD, LD	Z	HMZ
<i>Ardea purpurea</i>	volavka purpurová	§	A1	Hn, T	Z	M
<i>Arenaria interpres</i>	kamenár strakatý	§	A2	T	M	M
<i>Asio otus</i>	myšiarka ušatá	§	A1	Hct	H	H
<i>Athene noctua</i>	kuvik obyčajný	§	A1	Hs	H	H
<i>Aythya ferina</i>	chochlačka sivá	§	A1	Htk, T, ZD	H	MZ
<i>Aythya fuligula</i>	chochlačka vrkočatá	§	A1	Htk, T, ZD, LD	H	H
<i>Aythya marila</i>	chochlačka morská	§	A2	VT, ZD	Z	Z
<i>Aythya nyroca</i>	chochlačka bieloooká	§	A1	Hn/Htk, T	M	M
<i>Bombycilla garrulus</i>	chochláč severský	§	A2	ZD	Z	MZ
<i>Bubo bubo</i>	výr skalný	§	A1	Hs	H	H
<i>Bubo scandiacus</i>	belaňa tundrová	§	A2	Z	M	M
<i>Bucephala clangula</i>	hlaholka severská	§	A2	T, ZD	Z	Z
<i>Buteo buteo</i>	myšiak hôrny	§	A1	Hct	H	H
<i>Buteo lagopus</i>	myšiak severský	§	A2	ZD	Z	Z
<i>Calidris alba</i>	pobrežník belavý	§	A2	T	M	M
<i>Calidris alpina</i>	pobrežník čiernozobý	§	A2	T	M	M
<i>Calidris ferruginea</i>	pobrežník krivozobý	§	A2	T	M	M
<i>Calidris minuta</i>	pobrežník malý	§	A2	T	M	M
<i>Calidris temminckii</i>	pobrežník sivý	§	A2	T		M
<i>Caprimulgus europaeus</i>	lelek lesný	§	A1	Htd	H	H

					Zdroj	
Vedecké meno	Slovenský názov	§	kategória	status výskytu	1	2
<i>Carduelis cannabina</i>	stehlík konôpka	§	A1	Htk, ZD	H	H
<i>Carduelis carduelis</i>	stehlík obyčajný	§	A1	Hct	H	H
<i>Carduelis flammea</i>	stehlík čečetka	§	A1	Hs, T, ZD	H	H
<i>Carduelis flavirostris</i>	stehlík horský	§	A2	T, ZD	Z	M
<i>Carduelis chloris</i>	zelienka obyčajná	§	A1	Hct	H	H
<i>Carduelis spinus</i>	stehlík čížik	§	A1	Htk, T, ZD	H	H
<i>Carpodacus erythrinus</i>	červenák karmínový	§	A1	Ht(d)	H	H
<i>Certhia familiaris</i>	kôrovník dlhoprstý	§	A1	Hs	H	H
<i>Ciconia ciconia</i>	bocian biely	§	A1	Htd	H	H
<i>Ciconia nigra</i>	bocian čierny	§	A1	Htd	H	H
<i>Cinclus cinclus</i>	vodnár potočný	§	A1	Hs	H	H
<i>Circus aeruginosus</i>	kaňa močiarna	§	A1	Htd, T	H	M
<i>Circus cyaneus</i>	kaňa sivá	§	A2	T, ZD	Z	Z
<i>Clangula hyemalis</i>	ľadovka dlhochvostá	§	A2	VT, ZD	Z	Z
<i>Coccothraustes coccothraustes</i>	glezg obyčajný	§	A1	Htk, ZD	H	H
<i>Coloeus monedula</i>	kavka tmavá	§	A1	Hct	H	H
<i>Columba oenas</i>	holub plúžik	§	A1	Htk	H	H
<i>Columba palumbus</i>	holub hrivnák	§	A1	Htk	H	H
<i>Corvus corax</i>	krkavec čierny	§	A1	Hs	H	H
<i>Corvus cornix</i>	vrana popolavá	§	A1	Hs		H
<i>Corvus corone</i>	vrana čierna	§	A1	Hs	H	H
<i>Corvus frugilegus</i>	havran čierny	§	A1	Hct	H	H
<i>Coturnix coturnix</i>	prepelica poľná	§	A1	Htd, Htk	H	H
<i>Crex crex</i>	chrapkáč poľný	§	A1	Htd	H	H
<i>Cuculus canorus</i>	kukučka obyčajná	§	A1	Htd	H	H
<i>Cyanistes caeruleus</i>	sýkorka belasá	§	A1	Hct	H	H
<i>Cygnus atratus</i>	labuť čierna	§	E3		M	M
<i>Cygnus cygnus</i>	labuť spevavá	§	A2	T, ZD	Z	Z
<i>Delichon urbicum</i>	belorítka obyčajná	§	A1	Htd	H	H
<i>Dendrocopos leucotos</i>	ďateľ bielochrbtý	§	A1	Hs	H	H
<i>Dendrocopos major</i>	ďateľ veľký	§	A1	Hs	H	H
<i>Dendrocopos medius</i>	ďateľ prostredný	§	A1	Hs	H	H
<i>Dendrocopos minor</i>	ďateľ malý	§	A1	Hs	H	H
<i>Dryocopus martius</i>	tesár čierny	§	A1	Hs	H	H
<i>Egretta garzetta</i>	beluša malá	§	A1	Hn, T, LD	Z	M
<i>Emberiza calandra</i>	strnádka lúčna	§	A1	Hct	H	H
<i>Emberiza citrinella</i>	strnádka obyčajná	§	A1	Hs	H	H
<i>Emberiza schoeniclus</i>	strnádka trstinová	§	A1	Htk, ZD	H	H
<i>Erithacus rubecula</i>	červienka obyčajná	§	A1	Htk, ZD	H	H
<i>Falco peregrinus</i>	sokol sťahovavý	§	A1	Hct, Hs	H	H
<i>Falco subbuteo</i>	sokol lastovičiar	§	A1	Htd, T	H	H
<i>Falco tinnunculus</i>	sokol myšiar (pustovka)	§	A1	Hct	H	H
<i>Falco vespertinus</i>	sokol kobcovitý	§	A1	Hn/Htd, T		M
<i>Ficedula albicollis</i>	muchárik bieločrý	§	A1	Htd	H	H
<i>Ficedula hypoleuca</i>	muchárik čiernohlavý	§	A1	Hn/Htd, T	H	M
<i>Ficedula parva</i>	muchárik malý	§	A1	Ht(d)	H	H
<i>Fringilla coelebs</i>	pinka obyčajná	§	A1	Htk, ZD	H	H
<i>Fringilla montifringilla</i>	pinka severská (íkavec)	§	A2	ZD	Z	MZ
<i>Fulica atra</i>	lyska čierna	§	A1	Htk, ZD	H	H
<i>Gallinago gallinago</i>	močiarnica mekotavá	§	A1	Htk, T, ZD	H	H

					Zdroj	
Vedecké meno	Slovenský názov	§	kategória	status výskytu	1	2
<i>Gallinago media</i>	močiarnica tichá	§	A2	VT	M	M
<i>Gallinula chloropus</i>	sliepočka vodná	§	A1	Htk, ZD	H	H
<i>Garrulus glandarius</i>	sojka obyčajná	§	A1	Hct	H	H
<i>Gavia arctica</i>	potáplica stredná	§	A2	VT, ZD	Z	Z
<i>Gavia stellata</i>	potáplica malá	§	A2	VT, ZD	Z	Z
<i>Glaucidium passerinum</i>	kuvíčok vrabčí	§	A1	Hs	H	H
<i>Grus grus</i>	žeriav popolavý	§	A1	Hn/Htk, T	M	M
<i>Haliaeetus albicilla</i>	orliak morský	§	A1	Hn/Hs, ZD	ZM	HZM
<i>Hippolais icterina</i>	sedmohlások obyčajný	§	A1	Htd	H	H
<i>Hirundo rustica</i>	lastovička obyčajná	§	A1	Htd	H	H
<i>Hydrocoloeus minutus</i>	čajka malá	§	A2	T	M	M
<i>Charadrius dubius</i>	kulík riečny	§	A1	Htd	H	H
<i>Charadrius morinellus</i>	kulík vrchovský	§	A2	VT	M	M
<i>Chlidonias hybrida</i>	čorík bahenný	§	A1	Htd, T	M	M
<i>Chlidonias leucopterus</i>	čorík bielostrídly	§	A1	Htd, T	M	M
<i>Chlidonias niger</i>	čorík čierny	§	A1	Htd, T	M	M
<i>Chroicocephalus ridibundus</i>	čajka smeživá	§	A1	Htk, T, ZD, LD	HM	HM
<i>Ichthyophaga melanoleuca</i>	čajka čiernohlavá	§	A1	Hn/Htk, VT	M	M
<i>Ixobrychus minutus</i>	bučačik močiarny	§	A1	Htd		H
<i>Jynx torquilla</i>	krutohlav hnedý	§	A1	Htd	H	H
<i>Lanius collurio</i>	strakoš obyčajný	§	A1	Htd	H	H
<i>Lanius excubitor</i>	strakoš veľký	§	A1	Hct	H	H
<i>Larus cachinnans</i>	čajka bielostravá	§	A1	Hn/Htk, ZD, LD	Z	HZ
<i>Larus canus</i>	čajka sivá	§	A1	Hn/Htk, T, ZD	H	H
<i>Larus fuscus</i>	čajka tmavá	§	A2	T/VT	M	M
<i>Larus marinus</i>	čajka morská	§	A2	Z	M	M
<i>Limicola falcinellus</i>	brehárik ploskozobý	§	A2	VT	M	M
<i>Limosa limosa</i>	brehár čiernochvostý	§	A1	Hn/Htd, T	M	M
<i>Locustella fluviatilis</i>	svrčiak riečny	§	A1	Htd	H	H
<i>Locustella naevia</i>	svrčiak zelenkavý	§	A1	Htd	H	H
<i>Lophophanes cristatus</i>	sýkorka chochlatá	§	A1	Hs		H
<i>Loxia curvirostra</i>	krivonos smrekový	§	A1	Hct	H	H
<i>Lullula arborea</i>	škovránik stromový	§	A1	Htk	H	M
<i>Luscinia svecica</i>	slávik modrák	§	A1	Hn/Htk, T	H	H
<i>Lymnocyttus minimus</i>	močiarnička tichá	§	A2	T	Z	Z
<i>Lyrurus tetrix</i>	tetrov hoľniak	§	A1	Hs		H
<i>Melanitta fusca</i>	turpan tmavý	§	A2	VT, ZD	Z	Z
<i>Mergellus albellus</i>	potápač malý	§	A2	T, ZD	Z	Z
<i>Mergus merganser</i>	potápač veľký	§	A1	Hn, T, ZD	Z	Z
<i>Mergus serrator</i>	potápač prostredný	§	A2	VT, ZD	Z	Z
<i>Merops apiaster</i>	včelárík zlatý	§	A1	Htd	H	M
<i>Milvus migrans</i>	haja tmavá	§	A1	Htd, T	M	M
<i>Motacilla alba</i>	trasochvost biely	§	A1	Htk, ZD	H	H
<i>Motacilla cinerea</i>	trasochvost horský	§	A1	Htk, ZD	H	H
<i>Motacilla citreola</i>	trasochvost žltohlavý	§	A1	Hn, VT	M	M
<i>Motacilla flava</i>	trasochvost žltý	§	A1	Htd, T	H	H
<i>Muscicapa striata</i>	muchar sivý	§	A1	Htd	H	H
<i>Nucifraga caryocatactes</i>	orešnica perlavá	§	A1	Hs	H	H
<i>Numenius arquata</i>	hvizdák veľký	§	A1	Hn, T	M	M
<i>Numenius phaeopus</i>	hvizdák malý	§	A2	T	M	M

					Zdroj	
Vedecké meno	Slovenský názov	§	kategória	status výskytu	1	2
<i>Nycticorax nycticorax</i>	chavkoš nočný	§	A1	Htd, T	Z	Z
<i>Oenanthe oenanthe</i>	skaliarik sivý	§	A1	Htd	H	H
<i>Oriolus oriolus</i>	vlha obyčajná	§	A1	Htd	H	H
<i>Pandion haliaetus</i>	kršiak rybár	§	A2	T	M	M
<i>Parus major</i>	sýkorka veľká	§	A1	Hct	H	H
<i>Passer domesticus</i>	vrabec domový	§	A1	Hs	H	H
<i>Passer montanus</i>	vrabec poľný	§	A1	Hs	H	H
<i>Perdix perdix</i>	jarabica poľná	§	A1	Hs	H	H
<i>Periparus ater</i>	sýkorka uhliarka	§	A1	Hs	H	H
<i>Pernis apivorus</i>	včelár lesný	§	A1	Htd	H	H
<i>Phalacrocorax carbo</i>	kormorán veľký	§	A1	Htk, T, ZD, LD	Z	Z
<i>Philomachus pugnax</i>	bojovník bahenný	§	A2	T	M	M
<i>Phoenicurus ochruros</i>	žltouchvost domový	§	A1	Htk	H	H
<i>Phoenicurus phoenicurus</i>	žltouchvost hôrny	§	A1	Htd	H	H
<i>Phylloscopus collybita</i>	kolibiarik čipčavý	§	A1	Htk	H	H
<i>Phylloscopus proregulus</i>	kolibiarik králikovitý	§	A2	Z	H	H
<i>Phylloscopus sibilatrix</i>	kolibiarik sykavý	§	A1	Htd	H	H
<i>Phylloscopus trochiloides</i>	kolibiarik zelený	§	A1	Hn/Ht(d)	H	H
<i>Phylloscopus trochilus</i>	kolibiarik spevavý	§	A1	Htd	H	H
<i>Pica pica</i>	straka obyčajná	§	A1	Hs	H	H
<i>Picoides tridactylus</i>	ďubník trojprstý	§	A1	Hs	H	H
<i>Picus canus</i>	žlna sivá	§	A1	Hs	H	H
<i>Picus viridis</i>	žlna zelená	§	A1	Hs	H	H
<i>Plectrophenax nivalis</i>	snehuľka severská	§	A2	T, ZD	Z	Z
<i>Pluvialis apricaria</i>	kulík zlatý	§	A2	T	M	M
<i>Podiceps auritus</i>	potápka ušatá	§	A2	VT	Z	Z
<i>Podiceps cristatus</i>	potápka chochlatá	§	A1	Htk, T, ZD, LD	H	H
<i>Podiceps nigricollis</i>	potápka čiernokrká	§	A1	Htk, T	M	M
<i>Poecile montanus</i>	sýkorka čiernohlavá	§	A1	Hs	H	H
<i>Poecile palustris</i>	sýkorka hôrna	§	A1	Hs	H	H
<i>Porzana porzana</i>	chriašť bodkovaný	§	A1	Htd, Htk	H	H
<i>Prunella collaris</i>	vrchárka červenková	§	A1	Hs, Ht	H	H
<i>Prunella modularis</i>	vrchárka modrá	§	A1	Htk, ZD	H	H
<i>Pyrrhula pyrrhula</i>	hýľ obyčajný	§	A1	Hct	H	H
<i>Rallus aquaticus</i>	chriašťel vodný	§	A1	Htk, ZD	H	H
<i>Regulus ignicapilla</i>	králik ohnivohlavý	§	A1	Htk	H	H
<i>Regulus regulus</i>	králik zlatohlavý	§	A1	Htk, Hs	H	H
<i>Remiz pendulinus</i>	kúdeľníčka lužná	§	A1	Htk	H	H
<i>Riparia riparia</i>	brehuľa hnedá	§	A1	Htd	H	H
<i>Saxicola rubetra</i>	pŕhľaviar červenkastý	§	A1	Htd	H	H
<i>Saxicola rubicola</i>	pŕhľaviar čiernohlavý	§	A1	Htk	H	H
<i>Scolopax rusticola</i>	sluka hôrna	§	A1	Htk	H	H
<i>Serinus serinus</i>	kanárik poľný	§	A1	Htk	H	H
<i>Sitta europaea</i>	brhlík obyčajný	§	A1	Hs	H	H
<i>Sterna hirundo</i>	rybár riečny	§	A1	Htd, T	H	H
<i>Sternula albifrons</i>	rybár malý	§	A1	Hn/Htd	M	M
<i>Streptopelia decaocto</i>	hrdlička záhradná	§	A1	Hs	H	H
<i>Streptopelia turtur</i>	hrdlička poľná	§	A1	Htd	H	H
<i>Strix aluco</i>	sova obyčajná	§	A1	Hs	H	H
<i>Strix uralensis</i>	sova dlhochvostá	§	A1	Hs	H	H

					Zdroj	
Vedecké meno	Slovenský názov	§	kategória	status výskytu	1	2
<i>Sturnus vulgaris</i>	škorec obyčajný	§	A1	Htk	H	H
<i>Sylvia atricapilla</i>	penica čierňohlavá	§	A1	Htk	H	H
<i>Sylvia borin</i>	penica slávikovitá	§	A1	Htd	H	H
<i>Sylvia communis</i>	penica obyčajná	§	A1	Htd	H	H
<i>Sylvia curruca</i>	penica popolavá	§	A1	Htd	H	H
<i>Sylvia nisoria</i>	penica jarabá	§	A1	Htd	H	H
<i>Tachybaptus ruficollis</i>	potápka malá	§	A1	Ht, T, ZD	H	H
<i>Tetrao urogallus</i>	hlucháň hôrny	§	A1	Hs	H	H
<i>Tetrastes bonasia</i>	jariabok hôrny	§	A1	Hs	H	H
<i>Tichodroma muraria</i>	murárik červenokrídly	§	A1	Hct	M	M
<i>Tringa erythropus</i>	kalužiak tmavý	§	A2	T	M	M
<i>Tringa glareola</i>	kalužiak močiarny	§	A2	T	M	M
<i>Tringa nebularia</i>	kalužiak sivý	§	A2	T	M	M
<i>Tringa ochropus</i>	kalužiak perlavý	§	A2	T, ZD	M	M
<i>Tringa totanus</i>	kalužiak červenonohý	§	A1	Htk, T	H	H
<i>Troglodytes troglodytes</i>	oriešok obyčajný	§	A1	Htk, ZD	H	H
<i>Turdus iliacus</i>	drozd červený	§	A1	Hn, T	M	M
<i>Turdus merula</i>	drozd čierny	§	A1	Hct	H	H
<i>Turdus philomelos</i>	drozd plavý	§	A1	Htk	H	H
<i>Turdus pilaris</i>	drozd čvíkota	§	A1	Htk	H	H
<i>Turdus torquatus</i>	drozd kolohrivec	§	A1	Htk, T	H	H
<i>Turdus viscivorus</i>	drozd trskota	§	A1	Htk	H	H
<i>Upupa epops</i>	dudok chochlatý	§	A1	Htd	H	H
<i>Vanellus vanellus</i>	cibik chochlatý	§	A1	Htk, T, ZD	H	H

Vysvetlivky:

1 – DANKO et al. 2000

2 – KARASKA in litt.

H – hniezdenie

Z – zimovanie

M – migrácie

Podľa KOVALÍK et al. (2010)

A – Taxóny zaznamenané na území terajšej Slovenskej republiky aspoň raz od 1. 1. 1950 a s najväčšou pravdepodobnosťou pochádzajúce z prirodzenej populácie.

A1 – druhy zaznamenané ako hniezdiče – pravidelné (stále a migrujúce) alebo nepravidelné

A2 – druhy zaznamenané ako nehniedzdiče (transmigranty, zimujúce alebo zatúlané)

Hs – stály hniezdič

Hct – čiastočne ťahajúci hniezdič

Htk – ťahajúci na kratšie vzdialenosti

Htd – ťahajúci na dlhšie vzdialenosti

Hu – udomácnení hniezdič

Hn – náhodný a veľmi vzácny hniezdič

Hm – hniezdič v minulosti

T – transmigrant

VT – vzácny transmigrant

Z – zatúlanec

ZD – zimujúci druh

LD – letujúci druh

Tab. 10: Prehľad zistených druhov cicavcov (Mammalia) v okrese Tvrdošín

[illegible]

[illegible]

Vysvetlivky:

A – TRNKA & KOPILEC 2007

B – BLAHOUT 1976

C – BALLO & SÝKORA 2004

D – BALÁŽ & AMBROS 2005

E – BALÁŽ & AMBROS 2007

F – BALÁŽ & AMBROS 2010

G – BALÁŽ et al. 2012

H – CHOVANCOVÁ et al. 2010

I – KOCIANOVÁ-ADAMCOVÁ et al. 2011

J – KOCIAN et al. 2010

Tab. 11: Prehľad druhov netopierov zistených v okrese Tvrdosín

11.1. Prehľad druhov netopierov

Vedecký názov	Slovenské meno	Rad	§	IUCN	A	B	C	D	E
<i>Barbastella barbastellus</i>	uchaňa čierna	Chiroptera	§	NT	X			X	
<i>Eptesicus nilssonii</i>	večernica severská	Chiroptera	§	LC	X			X	
<i>Eptesicus serotinus</i>	večernica pozdná	Chiroptera	§	LC	X			X	
<i>Myotis brandtii</i>	netopier Brandtov	Chiroptera	§	LC	X				
<i>Myotis myotis</i>	netopier veľký	Chiroptera	§	LC	X	X		X	
<i>Myotis mystacinus/brandtii</i>	netopier fúzatý/Brandtov	Chiroptera							
<i>Myotis mystacinus</i>	netopier fúzatý	Chiroptera	§	LC	X			X	
<i>Myotis nattereri</i>	netopier riasnatý	Chiroptera	§	LC	X			X	
<i>Nyctalus leisleri</i>	raniak stromový	Chiroptera	§	LC			X		
<i>Nyctalus noctula</i>	raniak hrdzavý	Chiroptera	§	LC					X
<i>Pipistrellus pipistrellus</i>	večernica hvízdavá	Chiroptera	§	LC					X
<i>Plecotus auritus</i>	ucháč svetlý	Chiroptera	§	LC					X
<i>Plecotus austriacus</i>	ucháč sivý	Chiroptera	§	LC	X				
<i>Rhinolophus hipposideros</i>	podkovár malý	Chiroptera	§	LC	X			X	
<i>Rhinolophus ferrumequinum</i>	podkovár veľký	Chiroptera	§	EN	X			X	
<i>Vespertilio murinus</i>	večernica pestrá	Chiroptera	§	LC				X	X

Vysvetlivky:

A – BOBÁKOVÁ et al. 2002

B – LEHOTSKÁ & LEHOTSÝ 2000

C – DANKO et al. 2004

D – PJENČÁK et al. 2003

E – HRUBOŠOVÁ 2011

11.2. Prehľad výskytu letných zoskupení netopierov v okrese Tvrdosín (SPOLOČNOSŤ PRE OCHRANU NETOPIEROV in litt.)

Vedecké meno	Slovenské meno	Obec	Lokalita	Orografický celok	Počet jedincov
bez nálezu	–	Habovka	kaplnka	Podtatranská brázda	0
<i>Myotis myotis</i>	netopier veľký	Habovka	rímskokatolícky kostol	Podtatranská brázda	2
<i>Plecotus auritus</i>	ucháč svetlý	Habovka	rímskokatolícky kostol	Podtatranská brázda	4
<i>Myotis myotis</i>	netopier veľký	Hladovka		Oravská kotlina	1
<i>Plecotus austriacus</i>	ucháč sivý	Hladovka		Oravská kotlina	1
<i>Plecotus sp.</i>	ucháč	Hladovka		Oravská kotlina	1
<i>Myotis myotis</i>	netopier veľký	Liesek		Oravská kotlina	2
<i>Plecotus austriacus</i>	ucháč sivý	Trstená		Oravská kotlina	3
<i>Myotis myotis</i>	netopier veľký	Tvrdosín		Oravská kotlina	3
<i>Myotis myotis</i>	netopier veľký	Vitanová		Skorušinské vrchy	2