



# KU KOREŇOM

obce Bojná

Mgr. Jozef Stankovský, PhD.

---

# Obec Bojná

Nitriansky samosprávny kraj

Topoľčiansky okres

Mikroregión pod Marhátom





# Geografia

Obec Bojná leží v údolí potoka Bojnianka

v južnej časti **Považského Inovca** a **Nitrianskej pahorkatiny**,

v nadmorskej výške približne 211 metrov nad morom.

Kataster obce sa rozprestiera takmer na 34km<sup>2</sup>.

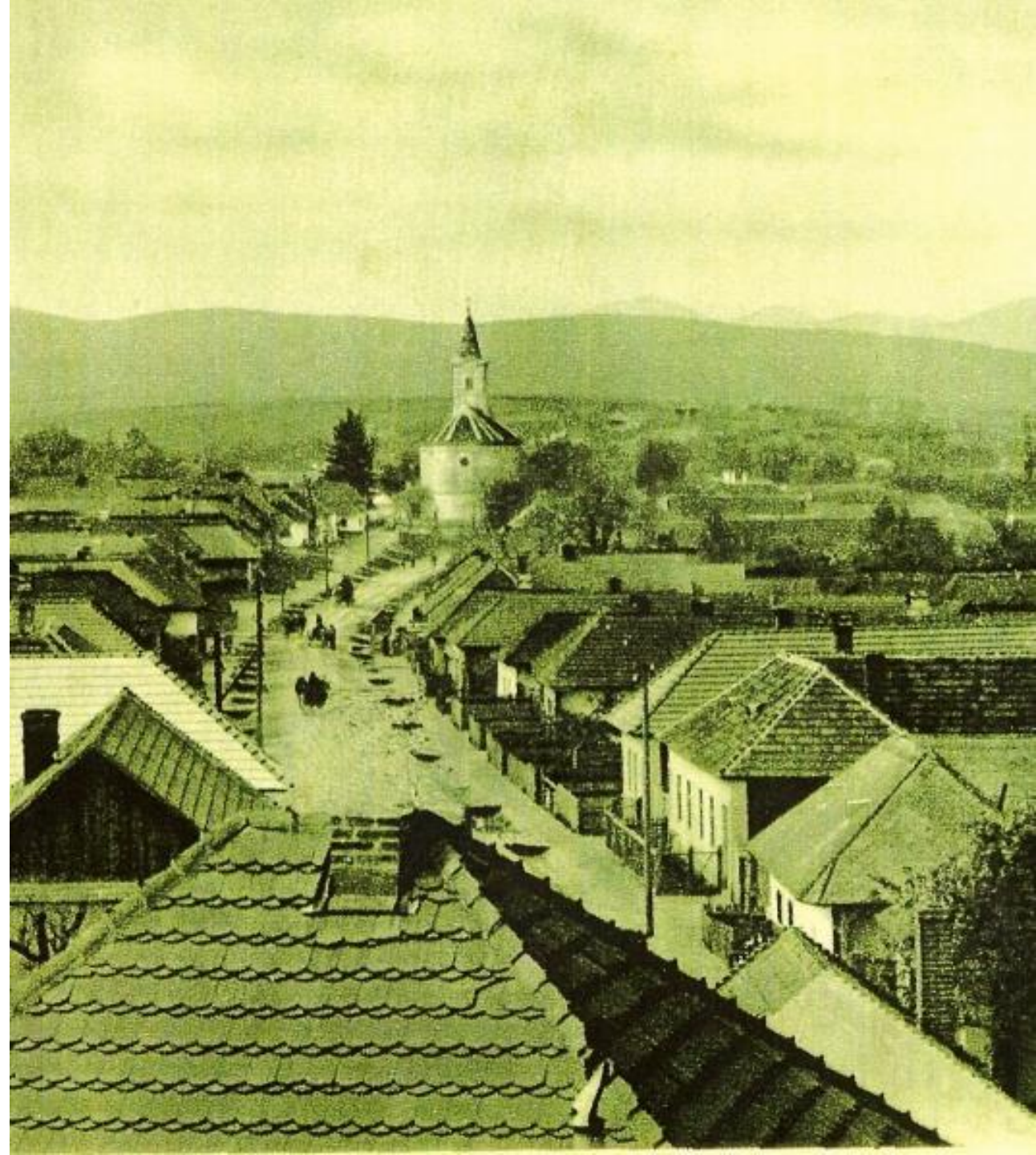
---

# História

Názov obce vychádza z praslovanského slova „bojňa“.

V minulosti vinohradnícke mestečko s trhovým a jarmočným právom.

Svoj vlastný erb Bojná získala už v 17. storočí





## KU KOREŇOM – cesta poznávania a návratu

Návratu k pôvodným prvkom krajiny  
v rôznych oblastiach života samosprávy.

---

# Obnova pôvodných historických prvkov vidieckej krajiny

- Vo verejných priestranstvách, ktoré vznikli na miestach bývalej kláštornej školy boli použité pôvodné druhy bylín a drevín.
- Estetická a úžitková prezentácia darov pôvodnej krajiny.



# Podpora včelstiev

- Osveta k návratu pôvodných druhov drevín do vidieckej krajiny.
- Zámerná výsadba medonosných rastlín a drevín na verejných priestranstvách.
- Granty na podporu výsadby pôvodných druhov drevín. (obec /MAS)



# OBNOVA TRADIČNÝCH PRVKOV KRAJINY

Obnova historických  
prvkov drobnej architektúry

---



# OBNOVA TRADIČNÝCH PRVKOV KRAJINY

Obnova historických  
prvkov drobnej architektúry

---



# OBNOVA TRADIČNÝCH PRVKOV KRAJINY

Dobrovoľníctvo a  
spolupráca s miestnymi  
spolkami a občianskymi  
zduženiami sú zárukou  
udržateľnosti.

---



# OBNOVA TRADIČNÝCH PRVKOV KRAJINY



---

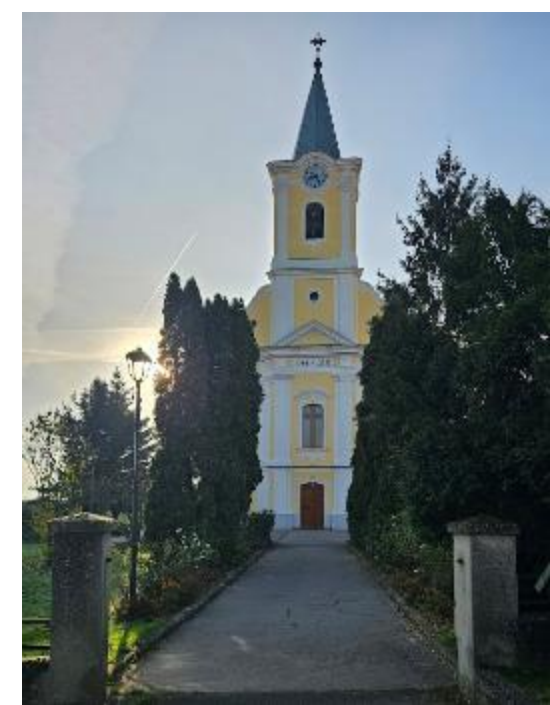
Obnova historických prvkov drobnej architektúry

# OBNOVA TRADIČNÝCH PRVKOV KRAJINY



---

Obnova historických prvkov drobnej architektúry



---

# Obnova farskej záhrady



# OBNOVA TRADIČNÝCH PRVKOV KRAJINY



# OBNOVA TRADIČNÝCH PRVKOV KRAJINY





Obnova historických  
prvkov drobnej architektúry

The background of the slide is a close-up photograph of wood grain, showing concentric, wavy lines in shades of brown, tan, and dark blue. The texture is organic and flowing.

Hlavným cieľom projektu je systematické a dlhodobé uplatňovanie koncepcie „KU KOREŇOM“

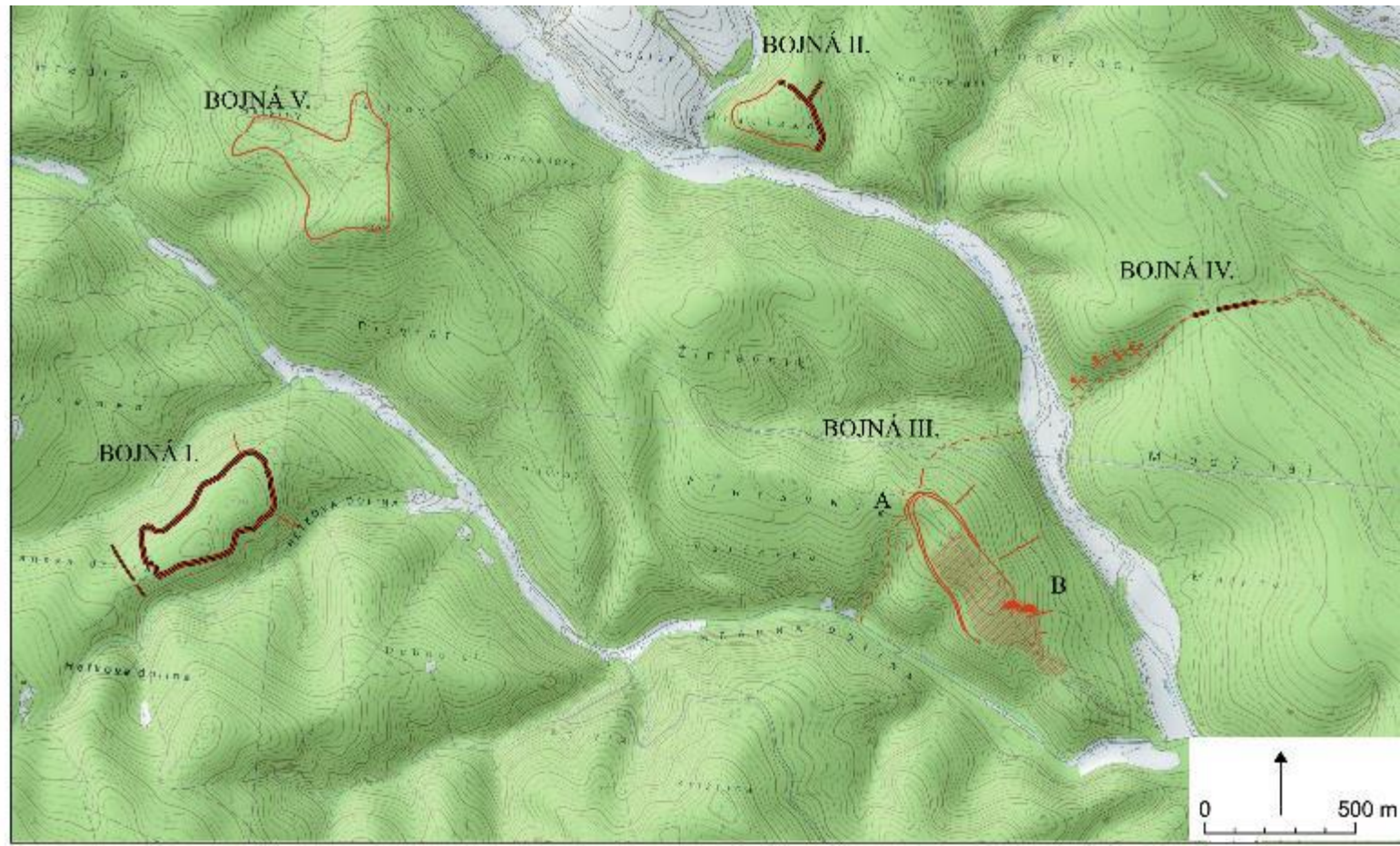
Predmetom tohto prístupu je zhodnotenie kultúrno-historického potenciálu obce Bojná citlivou kultiváciou krajiny a povedomia verejnosti so zameraním na **ochranu, obnovu, popularizáciu** nových archeologických lokalít v rôznych úrovniach zážitkového poznávania národného kultúrneho dedičstva.

---

# BOJNIANSKA AGLOMERÁCIA

- V severozápadnej časti katastra obce sa na bočnom hrebeni Považského Inovca približne vo výške 400 metrov nad morom nachádza hradisko **Valy (Bojná I)**
- Ďalšie zemné opevnenie leží na východnom hrebeni masívu Žihľavník (**Bojná III**); opäť ide o dve obranné línie pozostávajúce z priekopy a valu.
- Lokalitu (**Bojná IV**) tvorí líniové opevnenie
- Ďalšie opevnenie z doby halštatskej (7 storočie) bolo objavené leteckým mapovaním terénu v priestore Halšiny (**Bojná V**)

- Nad tiesňavou údolia potoka Bojnianky sa vo výške 335 metrov nachádza kruhové opevnenie so zdvojenou líniou priekopy a valu (**Bojná II**).



# Hradisko Valy

(Bojná I.)





# Unikátne archeologické nálezy

Najstaršie kresťanské nálezy objavené na hradisku Valy tvorí súbor pozlátených plakiet, druhý najstarší kresťanský odlievaný zvon na svete, ktoré spolu so stovkami ďalších artefaktov vypovedajú o našich koreňoch.



A close-up photograph of a tree trunk showing concentric growth rings in shades of brown, tan, and yellow. The rings are curved and follow the shape of the trunk, creating a sense of depth and texture.

# Oblasti zhodnocovania fenoménov krajiny

- Edukačná oblasť
  - Kultúrno-spoločenská oblasť
  - Obnova a trvalá udržateľnosť
  - Oblasť zhodnotenie špecifik krajiny v kontexte rozvoja kultúrneho turizmu
-

The background of the image is a close-up, vertical view of tree bark. The bark is highly textured, with deep vertical fissures and horizontal ridges. The color palette is warm, ranging from light tan and beige to deep, dark brown and black tones, especially in the shadows of the cracks. The lighting appears to come from the side, creating strong highlights and deep shadows that emphasize the rough, uneven surface.

# EDUKAČNÁ OBLAŠŤ

# Regionálna výchova

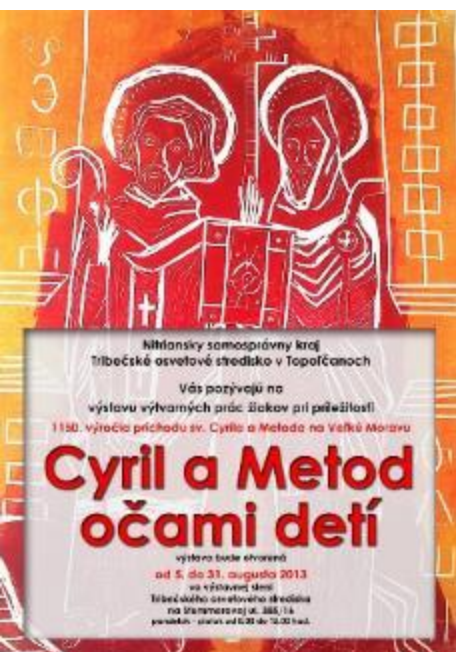
Cieľom predmetu je pomôcť žiakom uvedomiť si hodnotu prírodných a kultúrnohistorických fenoménov krajiny.

Pestovanie úcty k svojej vlasti, kraju a sebe samému.



# Výtvarné súťaže

Vzbudenie záujmu o lokálne fenomény krajiny u žiakov základných a stredných škôl.  
Rozširovanie povedomia u mládeže na úrovni širšieho regiónu od roku 2013.



# Bojniansky rezbársky plenér

Vzbudenie záujmu o lokálne fenomény krajiny u dospeljej populácie nad rámec regiónu.

Prvky drobnej architektúry z materiálov blízkyh krajine.



**Bojniansky rezbársky plenér**

**Bojná, 26. až 28. júl 2020**

Určený je pre neprofesionálnych aj profesionálnych rezbárov. Úbytovanie, drevo aj strava sú zabezpečené. Drevosochárstvo motorovou pilou, tvorba sôch a reléfov. Samostatná práca. Ochranné prostriedky, benzín, olej si treba zabezpečiť.

**Program:**  
26. júl: príchod, ubytovanie, tvorivá práca  
27. júl: tvorivá práca  
28. júl: dokončovanie, prezentácia diel, odchod

Vytvorené diela sa stanú súčasťou Veľkomoravského hradiska Vály.

Kontakt pre záujemcov o info a účasť na plenéri:  
Mgr. Dušan Iršat  
metodik pre výtvarníctvo, TOS Topoľany  
mail: irsat@toposvet.sk, tel: 0918784485



**Bojniansky rezbársky plenér**

**Bojná, 30. júl až 1. august 2021**  
**Areál ZŠ Bojná**

Pozývame Vás na tretí ročník podujatia Bojniansky rezbársky plenér. Skúsení rezbári pomocou motorových pil a rôznych ručných nástrojov pod dohľadom odborného lektora vytvoria krásne nadčasovne drevné sáčky.

**Program:**  
30. júl: dočbda príchodu, tvorivá práca rezbárov  
31. júl: ukončenie tvorivá práca rezbárov  
1. august: dokončovanie, v poobedných hodinách prezentácia vytvorených diel

Vytvorené diela sa stanú súčasťou Veľkomoravského hradiska Vály alebo skrátka obec Bojná.

Kontakt:  
Mgr. Dušan Iršat  
11500/1, Topoľany  
0918784485

Titulok: Iršat Dušan  
28. júna 2021, 9:00 Topoľany  
0918784485  
toposvet@toposvet.sk

# Zážitkové poznávanie histórie



The background of the image is a close-up, vertical view of tree bark. The bark is highly textured, showing deep vertical fissures and horizontal ridges. The color palette is warm, ranging from light tan and beige to deep, dark brown and black tones, especially in the shadows of the cracks. A semi-transparent, dark blue rectangular box is centered horizontally and vertically, serving as a background for the text.

# KULTÚRNO SPOLOČENSKÁ OBLASŤ

# ŽALMY Z BOJNEJ

Pod záštitou ministerstva kultúry SR a emeritného prefekta Kongregácie pre evanjelizáciu národov kardinála Jozef Tomka.

Bazilika sv. Praxedy je úzko spätá s rímskym pobytom sv. Cyrila-Konštantína a sv. Metoda,

Účinkujúci sólisti: Sisa Lelkes-Sklovská, Dušan Jarjabek a Otokar Klein, husľový virtuóz Dalibor Karvay

**Hudbu skomponoval Ľubomír Horňák.**





OBLASŤ ZHODNOTENIE  
ŠPECIFÍK KRAJINY V  
KONTEXTE ROZVOJA  
KULTÚRNEHO TURIZMU

# Archeologické múzeum Veľkej Moravy

- Prezentácia našich koreňov
- Vybudované z vlastných zdrojov
- Odborná garancia AÚSAV Nitra
- Prístupné celoročne

## ARCHEOLOGICKÉ MÚZEUM VEĽKEJ MORAVY V BOJNEJ

STÁLA VÝSTAVA ARCHEOLOGICKÉHO ÚSTAVU SAV V NITRE VRÁTANE FONDU J. JANOŠIKA

Prehľadom súčasného múzea bola stála výstava archeologických nálezov, ktorá otvorila v roku 2007 v priestoroch kultúrneho domu. Archeologické múzeum Veľkej Moravy zriadila obec Bojná v Archeologickom ústavom SAV v Nitre v týchto priestoroch v roku 2012. Od roku 2012 sa múzeum postupne rozširuje

a to o expozíciu nálezových predmetov, ktoré boli objavené na hradišti v Veľkej Bojnovej. Zmenou vizuálneho konceptu a rozšírením zberového fondu archeologického múzea vďaka NSK v roku 2020. Hlavnou úlohou múzea je prezentácia výsledkov výskumu patrí archeologických lokalít, ktoré

sa nachádzajú v katastrálnom území obce Bojná, najmä v oblasti reštaurácií výskumných lokalít. Jej hlavným cieľom je popularizácia a významných archeologických objavov, sledujúci výsledkov systematického výskumu od roku 2007.

**ODBORNÝ GARANT** PhDr. Karol Pieta, DrSc.  
**NÁMET** Mgr. Jozef Stankovský, PhD., Mgr. Zbigniew Robak, PhD.  
**GRAFIKA A ILUSTRÁCIE** Mgr. Ján Kurínek  
**TEXTY A ODBORNÁ KONZULTÁCIA** Mgr. Zbigniew Robak, PhD.  
**SCENÁR** PhDr. Jiří Janošík, CSc., PhDr. Karol Pieta, DrSc.  
**NÁVRH INTERIÉRU A STAVEBNÝCH ÚPRAV** Ing. arch. Anna Zimová

### MÚZEUM A JEHO STÁLU EXPOZÍCIU FINANČNE PODPORILI

Obec Bojná, Archeologický ústav SAV v Nitre, Nitriansky samosprávny kraj, PhDr. Jiří Janošík, CSc., Ing. Štefan Pavúk, Ing. Arch. Anna Zimová, Vedenie obce v roku 2012 na čelo starostom Ing. Jozefom Vandrom, zástupkyňou starostu Ing. Evou Balogovou, ako aj členovia občianskeho zastupiteľstva: Eduard Bečka, Peter Bečka, Ing. Zuzana Belánová, Mgr. Roman Hatáňa, Ph.D., Marek Marešev, Ing. Vladimír Medek, Ing. Anna Mošná, Mgr. Jozef Stankovský, PhD.

### FIRMY A PREVÁDZKY:

Vitla Bečková, Bojná; Bečl s.r.o., Bojná; Anson Beler, Bojná; Bestev, Bojná; Mgr. Marieta Dielická, Karánka; Centrum Putraviny, Bojná; Henkel Slovensko s.r.o., Bratislava; Mgr. Petra Hrabušáková, Bojná; Kréma u Vlada, Bojná; Dezodber s.r.o., Topoľčany; Jasko s.r.o., Bánovce nad Bebravou; Michal Krajčík, Bojná; Moeta, Československo, Kátce; Ovnze, Bojná; Polnohosp s.r.o., Blesovce; Jani pod Babincami, Bojná; Stavebniny s.r.o., Topoľčany; Gabriela Trenčanská, Blesovce; Ing. Ľuboš Važarová, Prietora; Winger s.r.o., Bratislava



# Archeologické múzeum Veľkej Moravy

- Multimedialne prvky
- Písanie v hlaholike
- Skúška veľkomoravských odevov
- Haptická ukážka plakiet
- Bezbariérový vstup
- Info. centrum



# Expozícia v prírode

Patrí k archeologickému  
múzeu Veľkej Moravy

Celoročne bezplatne  
prístupná

---



# Expozícia v prírode

Návštevníci môžu vidieť:

Rekonštrukcie obydlí

Zásobnice

Kupolovej pece

Vstupnej brány hradiska



---

# Expozícia v prírode

Stav východnej brány hradiska Valy v roku 2017



# Expozícia v prírode

Rekonštrukcia  
východnej brány patrí k  
najväčším stavbám  
tohto typu v Európe

---



# Expozícia v prírode

Rekonštrukcia  
východnej brány

Voľne prístupné  
expozičné priestory

---



# Expozícia v prírode a záujem verejnosti



A close-up photograph of tree bark, showing a complex, layered texture with various shades of brown, tan, and orange. The bark is cracked and peeling in several places, creating a rugged and natural appearance. The lighting is warm, highlighting the intricate details of the bark's surface.

# OBNOVA A TRVALÁ UDRŽATELNOST

# Kurz historických tesárských technik

---



# Dobrovoľníctvo a spolupráca pri údržbe a obnove

---





# CENA SLOVENSKEJ REPUBLIKY ZA KRAJINU 2022



Ministerstvo životného prostredia Slovenskej republiky  
Slovenská agentúra životného prostredia

udeľuje  
*Cenu Slovenskej republiky za krajinu 2022*



CENA SLOVENSKEJ REPUBLIKY ZA KRAJINU

**Obci Bojná**

za projekt  
**Ku koreňom**

„Dlhodobý a systematický prístup k ochrane kultúrneho dedičstva raného stredoveku, jeho popularizácia a sprístupňovanie prostredníctvom zážitkových foriem poznávania histórie.“

  
Ján Hudaj  
minister životného prostredia SR

  
Michal Mraz  
generálny riaditeľ SAŽP

 MINISTERSTVO  
ŽIVOTNÉHO PROSTREDIA  
SLOVENSKEJ REPUBLIKY

 SLOVENSKÁ  
AGENTÚRA  
ŽIVOTNÉHO  
PROSTREDIA

 SAŽP



AKO ZHODNOTIŤ  
KULTÚRNO-HISTORICKÝ  
POTENCIÁL ÚZEMIA?



# Archeoskanzen Bojná

Slovenský klenot  
EKCSM



Cyrnlo-metódska  
cesta

Cultural route  
of the Council of Europe  
Itinéraire culturel  
du Conseil de l'Europe



COUNCIL OF EUROPE

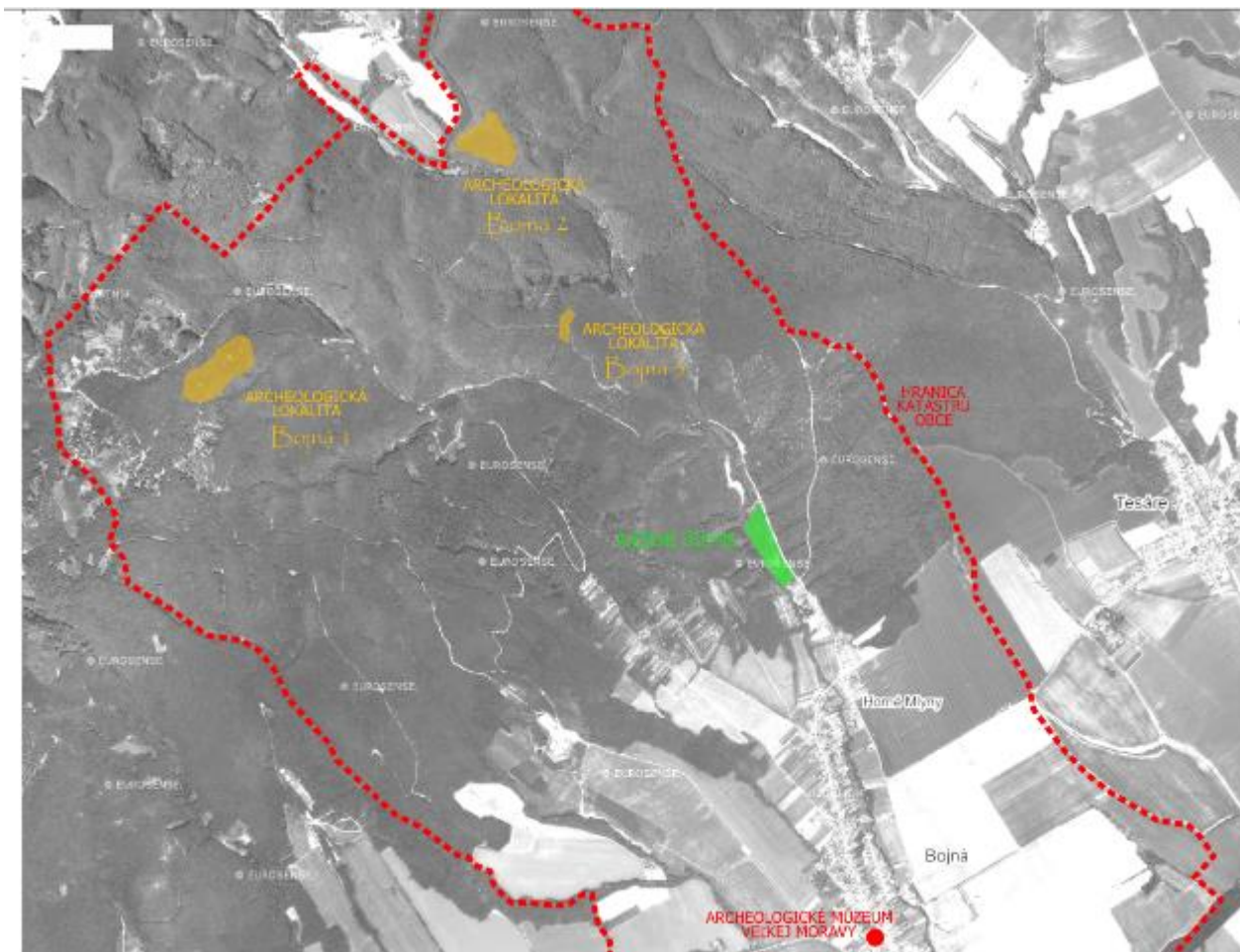
CONSEIL DE L'EUROPE

Mgr. Jozef Stankovský, PhD.



# ARCHEO SKANZEN

BOJNĀ • Riešené územie a širšie vzťahy



VYZNAČENIE VÝZNAMNÝCH ARCHEOLOGICKÝCH  
LOKALÍT A RIEŠENÉHO UZEMIA V KATASTRI OBCE





# Archeoskanzen Bojná





**ARCHEO  
SKANZEN**  
BOJNÁ

---

# ROTUNDA

- Prezentácia unikátneho materiálneho a nehmotného kultúrneho dedičstva





**ARCHEO  
SKANZEN**  
BOJNÁ

---

# PALÁC







**ARCHEO  
SKANZEN**  
BOJNÁ

---

MÚZEUM





# ZÁŽITKOVÉ UBYTOVANIE

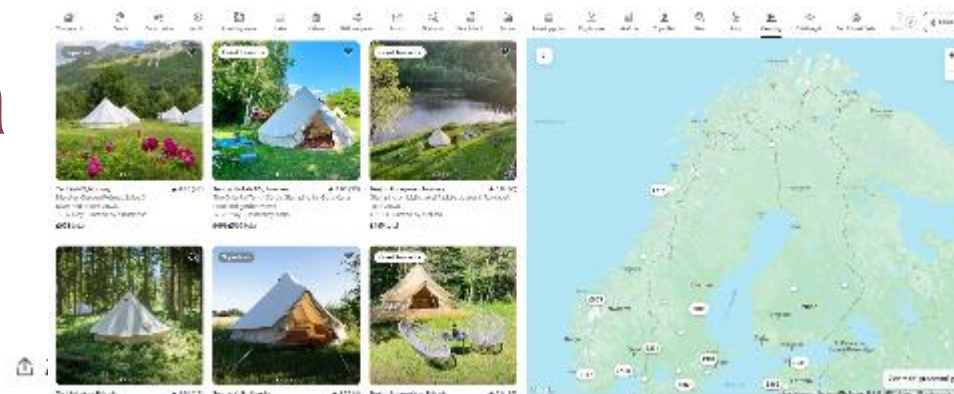




# Plánované formy zážitkového ubytovania

- Príklad trendov v severských krajinách

autentický rustikálny zážitok vo vikingskom stane



Zobrazit všetky fotky



Tent in MO  
HARVEST LUNDIN KAMPING & SPA  
Hosted by a business  
10 TOPICS  
401 night - 2023 total



Tent in Tysedal  
Lof camping, shows the road  
Hosted by a business  
16 TOPICS  
205 night - 2023 total



Tent in Forsgren  
KAMPINGEN - STYLISK & MODERN  
Hosted by Helene  
14 TOPICS  
437 night - 2023 total



Vlastná izba v objekte stan v lokalite Strand, Nórsko

5 hostí · 3 lôžka · 0 spoločných kúpeľní

★ 1 hodnotenie

€ 52 noc

PRÍCHOD  
4/20/2024

ODCHOD  
4/25/2024



# Plánované formy zážitkového ubytovania

- Príklad trendov v českej republike





# Zážitkové ubytovanie (CZ)

Glamping • Malešov, Česko

## Malešov Glamour Camp

8 x | 32 x

Přehled Galerie Tipy Lokalita a detail

### Rezervace

Kdy plánujete vyrazit a kolik vás bude?

Vyberte termín

Počet osob

Od **2 500 Kč**  
za noc

**Rezervovat**



# Sieťovanie atraktivít širšieho územia



BOJNÁ  
a okolie

Na bicykli  
s radosťou

visitnitra.eu



## Na Panskú Javorinu

### Trasa:

Bojná → Pod Skalčkou → Halá brehy → Smutný vršok → Dolné Zlavy → Jamka → Panská Javorina → Sedlo pod R. Javorinou → Priečočina → Skaliny → Korčový vrch → Nová Lehota → Bojná

Náročnosť: ●●●  
Dĺžka: 42km  
Prevýšenie: 1390m  
Terén: asfalt, lesná cesta  
Pre deti: nie  
Bicykel: MTB



GPX NA STAHNUTIE

VÝSKOVÝ PROFIL



## Cez Bezovec k Tematínu

### Trasa:

Bojná → Mačacia skala → Halá brehy → Smutný vršok → Sedlo Pod Skalčkami → Bezovec → hrad Tematín a späť

Náročnosť: ●●●  
Dĺžka: 40km  
Prevýšenie: 1164m  
Terén: asfalt, lesná cesta  
Pre deti: nie  
Bicykel: MTB



GPX NA STAHNUTIE

VÝSKOVÝ PROFIL



## Okolo Topoľčianskeho hradu

### Trasa:

Bojná → Ranč pod Bobicou → Skalka → Smutný vršok → Topoľčiansky hrad → Podhradie → Závada → Tesáre → Bojná

Náročnosť: ●●●  
Dĺžka: 30km  
Prevýšenie: 636m  
Terén: asfalt, lesná cesta  
Pre deti: nie  
Bicykel: MTB



GPX NA STAHNUTIE

VÝSKOVÝ PROFIL



## Z Bojne na Duchonku

### Trasa:

Bojná → Ranč pod Bobicou → Pod Smutným vrškom → Dolné Zlavy → Duchonka → Závada → Zahrady → Tesáre → Bojná

Náročnosť: ●●●  
Dĺžka: 38,5km  
Prevýšenie: 727m  
Terén: asfalt, lesná cesta  
Pre deti: od 12 rokov  
Bicykel: MTB, gravel



GPX NA STAHNUTIE

VÝSKOVÝ PROFIL



## To najlepšie z okolia Bojne

### Trasa:

Bojná → Ranč pod Bobicou → Hradisko Voly → Jelenie jomy → Mrhát rozhľadňa → Visiacke skaly (vyhládka) → Rotunda sv. Juraja → Nitrianske Blatnica → Bojná

Náročnosť: ●●●  
Dĺžka: 33km  
Prevýšenie: 921m  
Terén: asfalt, lesná cesta  
Pre deti: nie  
Bicykel: MTB



GPX NA STAHNUTIE

VÝSKOVÝ PROFIL



# Tvorba ponuky

## Zhodnotenie regionálnych jedinečností



KÚPELE PIEŠŤANY

PIVNICA TESÁRE



### PROGRAM na mieru

Ste väčšia skupinka? Máte záujem o zabezpečenie programu aj s prepravou? Kontaktujte nás: [info@nocr.eu](mailto:info@nocr.eu) | 0911 392 860

Vybrané regionálne produkty zakúpite aj na týchto miestach:  
**Turistické informačné centrum Nitra**  
**Nitranský brad**

Katalóg certifikovaných produktov a informácie o značke regionálny produkt PONITRIE nájdete na [www.visitnitra.eu](http://www.visitnitra.eu)

### REGIÓŇ medu

Nechajte sa viesť ZMYSLAMI MEDU a POCHUTIŇ PONITRIA.

Odcudzujeme ochutnať med od MILOŠA KOŽÁKA, ktorý vďaka medu a Nitre v obci **Nové Sady**. Jeho hlavnou činnosťou je chov včiel spojený s produkciou a predajom medu, propolisu a pylu.

Ďalej je to už niekoľko generácií FRANTIŠKA HORNÍKA, ktorý vďaka 17 včelím rodinám každoročne vyrobí takmer 170 kg pravého včelieho medu pochádzajúceho z Nitrianskeho regiónu z obce **Rumanová**.

Pracovník **Mestské včelárstvo** včelárskych činností MEDIK-SEDIK a Strážnice v Nitre pán Šedík. Navštevuje na rastlinných chovoch včiel v mestách s cieľom popularizácie včelárstva a jeho produktov. **Zážitková medotráž medotráž** vznikajú v Hornom meste priamo pod Nitrianskym hrádcom.

[www.medik-sedik.sk](http://www.medik-sedik.sk)

Máte chuť na **medové rožinky**? Občianske združenie VČIELKOVO okrem samotnej výroby medu podáva aj projekty ako sú pravé medové rožinky v školách v Nitre a výrobu ďalších informácií o včelárstve. Včelárna ekologicky a prírodne priateľsky a upokojujúce mater dieťa.

[www.vcielkovo.sk](http://www.vcielkovo.sk)

### PALETA chutí

K medu sa vám hodia aj napríklad **čerstvé tekvicové jadierka** - mála rodinná **FARMA TEKVIČKA** v obci **Malý Cetín**, ktorá vznikla v roku 2002 so zameraním na pestovanie, zberom, úpravou a ich predajom. Môžete k nim na farmu zavítať a ochutnať aj aj **ze studena lisované oleje**.

[www.farmatekvicika.eu](http://www.farmatekvicika.eu)

Milovníkom pikantných chutí odporúčame tekuté a sušené chilli z **Pohranice CHILLIS**. Tekuté výťažok z chilli papričiek je získaný lisovaním zo studena. Bez prídavných prísad a kyselín a konzervantov - jedine soľ.

[www.chillis.eu](http://www.chillis.eu)

Chutné cayenské chilli nájdete aj v **ALŽBETINEJ ZÁHRADĚ** v Pohraniciach. S pestovaním plodiny majú viac ako tridsaťročné skúsenosti a všetky ich ponúkané produkty sú v top kvalite.

[www.alzbetinazahrada.eu](http://www.alzbetinazahrada.eu)

### ZMYSLAMI PONITRIA

regionálny produkt PONITRIE

ZAŽITE AKO CHUŤÍ A ČO PONÚKA REGIÓŇ PONITRIE

www.nocr.eu

MINISTERSTVO OCHRANY ŽIVOTNÉHO PROSTREDIA A STAVBY SLOVENSKEJ REPUBLIKY  
Mesto a obec Radošina a jeho územie  
Mestská časť Radošina

DOVOLENKA NA SLOVENSKEJ DOBRÝ NÁPAD  
[www.calovnica.sk](http://www.calovnica.sk)

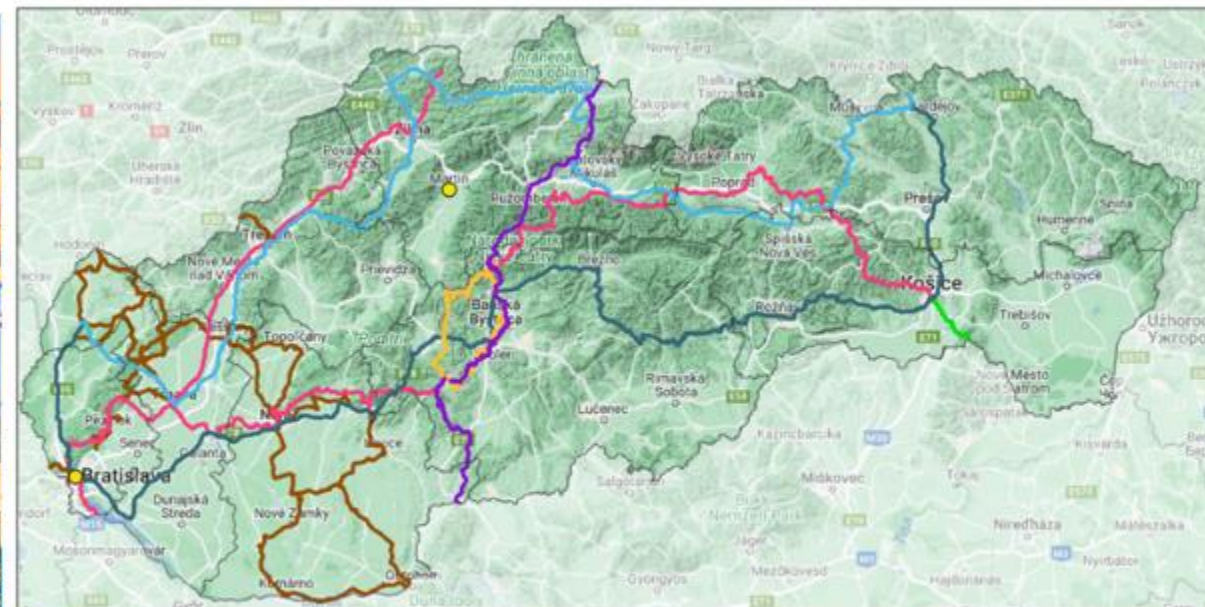
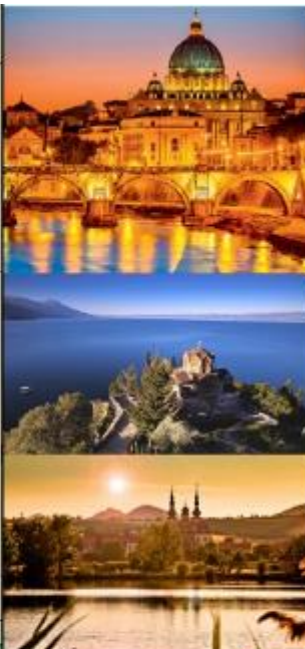


ARCHEOSKANZEN BOJNÁ



# Európska kultúrna cesta sv. Cyrila a Metoda

## Ako produkt cestovného ruchu



- Barborská cesta
  - Cesta sv. Alžbety
  - Cyrilo-metodská cesta
  - Slovenská mariánska cesta - sever
  - Slovenská mariánska cesta - juh
  - Svätjakubská cesta
  - Stredoeurópska mariánska cesta
  - Cesta sv. Martina z Tours
  - Hranice samosprávnych krajov (Zdroj: GKÚ Bratislava)
- Podklad: Google Terrain Hybrid (© Google 2023)



**26. 6. - 5. 7. 2022**  
přihlášky na [www.pout.eu](http://www.pout.eu)  
[www.putujmebezhranic.cz](http://www.putujmebezhranic.cz)





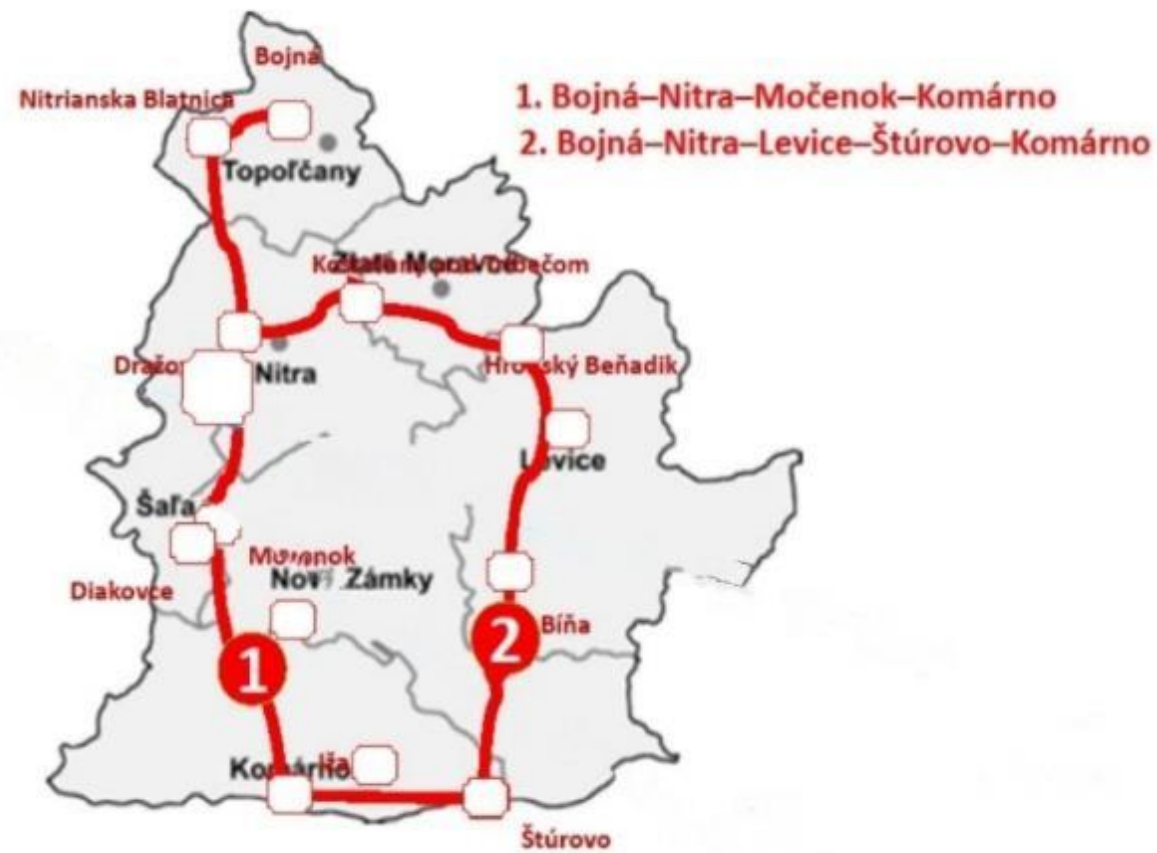
# Tvorba ponuky – rozvoj kultúrneho turizmu



**26. 6. - 5. 7. 2022**  
přihlášky na [www.pout.eu](http://www.pout.eu)  
[www.putujmebezhranic.cz](http://www.putujmebezhranic.cz)



Cultural route  
of the Council of Europe  
Itinéraire culturel  
du Conseil de l'Europe



Človek môže rásť len do tej miery do akej je spojený zo svojimi koreňmi.

Z tadial' pramení jeho sila a budúcnosť.

(Pápež František)

A presne o tom je kultúrno-historický potenciál krajiny v Bojne, ktorý je aj po 1200 rokoch našou príležitosťou kultúrneho a ekonomického rozvoja.





Ďakujem za pozornosť